

**ДОКУМЕНТАЦИЯ ПО ПЛАНИРОВКЕ
ТЕРРИТОРИИ
(ПРОЕКТ МЕЖЕВАНИЯ ТЕРРИТОРИИ),
ограниченной улицами Клары Цеткин, Корнея
Чуковского, Светлой, Ленинского Комсомола.**

ПРОЕКТ МЕЖЕВАНИЯ ТЕРРИТОРИИ

Подготовка проекта межевания территории осуществляется применительно к территории одного элемента планировочной структуры, расположенной по улицам Клары Цеткин, Корнея Чуковского, Светлой, Ленинского Комсомола, включает в себя территорию существующей индивидуальной застройки по улицам Клары Цеткин, Корнея Чуковского, Светлой, Ленинского Комсомола и земельные участки с кадастровыми номерами 21:01:030311:211, 21:01:030311:216 на которых расположена улично-дорожная сеть местного значения, в границах территориальной зоны Ж-1 "Зона застройки индивидуальными жилыми домами", установленной Правилами землепользования и застройки и в границах функциональных зон: "Жилая зона"; "Общественно-деловая зона"; "Зона производственного использования", "Зона рекреационного назначения" установленной генеральным планом Чебоксарского городского округа.

Территория разработки проекта планировки расположена в пределах кадастрового района 21:01, кадастрового квартала 21:01:030311. Проектируемая территория располагается в юго-восточной части г. Чебоксары.

В границах разработки проекта межевания территории, ограниченной улицами Клары Цеткин, Корнея Чуковского, Светлой, Ленинского Комсомола, отсутствуют:

- объекты культурного наследия, включенные в Единый государственный реестр объектов культурного наследия народов Российской Федерации;
- особо охраняемые природные территории.

Категория земель: земли населенных пунктов. Проектируемая территория ограниченная улицами Клары Цеткин, Корнея Чуковского, Светлой, Ленинского Комсомола пересекает р. Малая Кувшинка.

В границах разработки проекта межевания территории, имеются следующие ограничения использования территории:

- граница приаэродромной территории, границы полос воздушных подходов международного аэропорта Чебоксары;

- водоохранная зона р. Малая Кувшинка;
- прибрежная защитная полоса;
- Зона с особыми условиями использования территории (охранная зона объекта электросетевого комплекса - электрической подстанции 110/10 кВ "Светлая") (21.01.2.86);
- Охранная зона электрической сети ВЛЗ-10 кВ от существующего распределительного устройства ЗРУ 10кВ ПС 110/10 кВ "Светлая", расположенного г.Чебоксары, Монтажный проезд до трансформаторной подстанции КПП 10/0.4 кВ ООО"Юниспорт" (21.01.2.119);
- Охранная зона трансформаторной подстанции по КТПН-55 по ул. Светлая, д.15Г (21.01.2.1734);
- Охранная зона КЛ-10кВ от П/СТ Светлая до ТП-426 (21.01.2.995);

Проектом межевания определены площадь и границы образуемых земельных участков, находящихся в частной собственности, путем перераспределения с землями находящимися в государственной или муниципальной собственности.

В Таблице 1.4.2 в текстовой части проекта межевания территории приведен перечень образуемых земельных участков и указана площадь образуемых земельных участков. Общее количество образуемых земельных участков составляет 15.

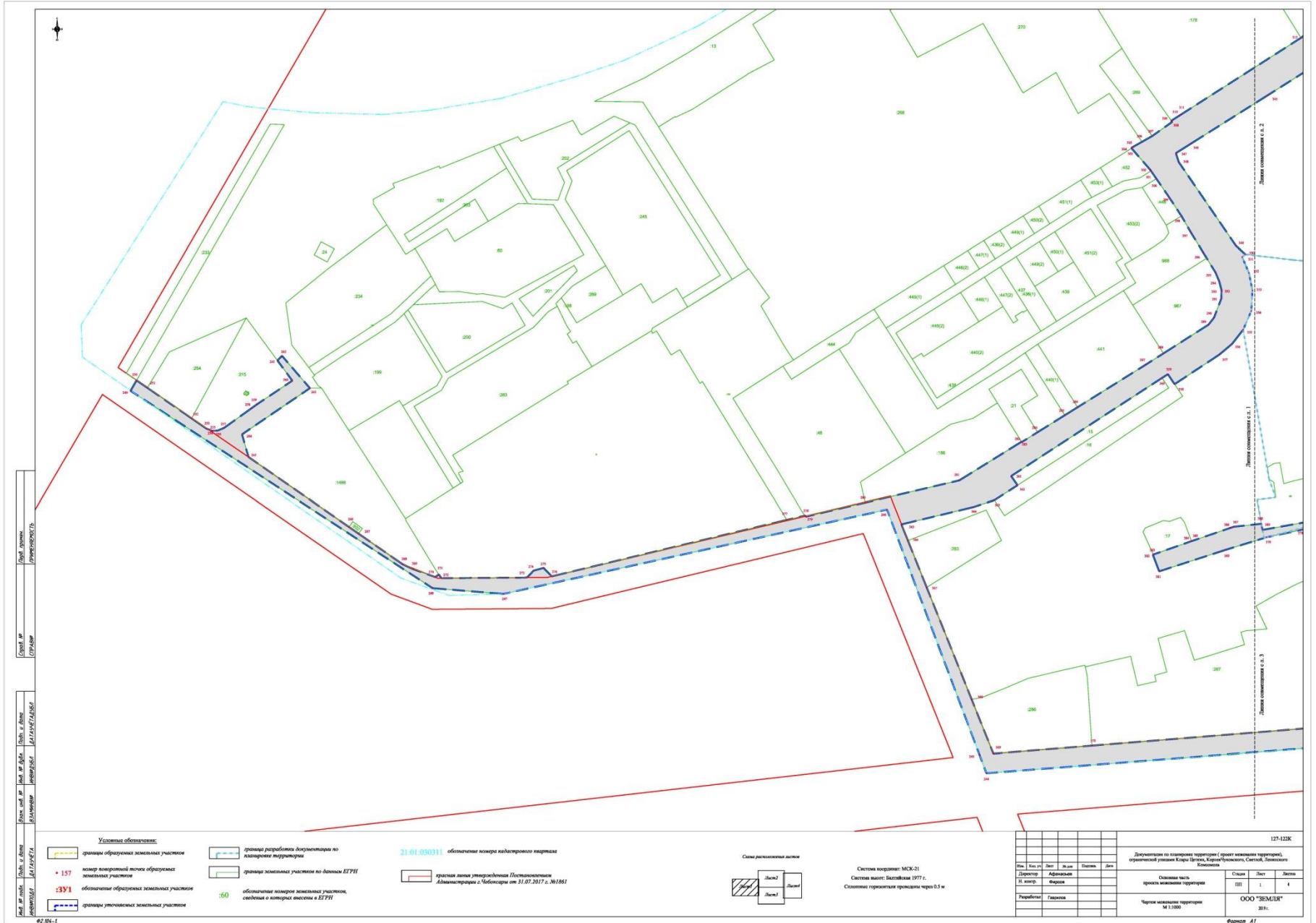
Проектом межевания уточнены часть границы земельного участка с К№ 21:01:030311:211 и 21:01:030311:216, площадь уточняемого земельного участка с кадастровым номером 21:01:030311:211 равна 11712 м², а площадь уточняемого земельного участка с кадастровым номером 21:01:030311:216 равна 87431м²

Виды разрешенного использования образуемых земельных участков:

- для индивидуального жилищного строительства (код по классификатору 2.1)
- для ведения личного подсобного хозяйства (код по классификатору 2.2);

Проектом межевания не предлагается отменять утвержденные красные линии и не изменять их прохождение на указанной территории с учетом фактически сложившихся границ земельных участков частных домовладений.

Чертеж межевания территории



Лист № 1
Лист № 2
Лист № 3

Лист № 4
Лист № 5
Лист № 6

- Условные обозначения:**
- границы образованных земельных участков
 - - - границы разбивки документами по планировке территории
 - - - границы земельных участков по данным ЕГРН
 - + 157 номер опорной точки образования земельных участков
 - + 60 обозначение опорных земельных участков, сведения о которых внесены в ЕГРН
 - - - границы утраченных земельных участков

21.01.030311 обозначение номера кадастрового квартала

красная линия утверждения Постановлением Администрации г. Чебоксары от 31.07.2017 г. №1861

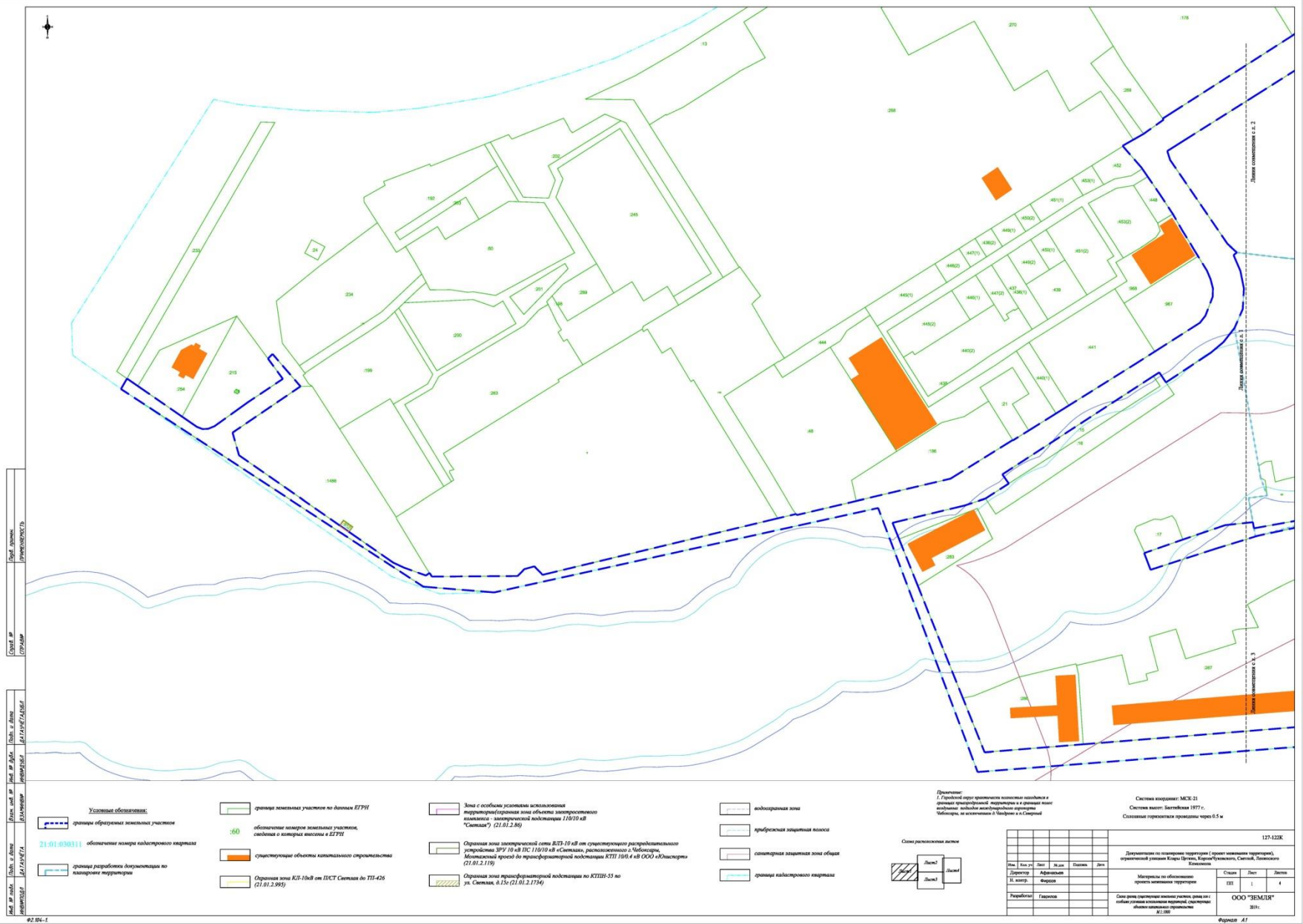


Система координат: МСК-21
Средняя высота: Базиловая 1977 г.
Средняя горизонтальная проекция через 0.5 м

Имя	Фамилия	Имя	Фамилия	Имя	Фамилия
И. инстр.	Фирма				
Разработка	Газовика				

127-122К	
Документация по планировке территории (проект межевания территории), организационный участок Квартал (Земельный кадастровый квартал), Земельный кадастровый квартал	
Основная часть проекта межевания территории	
Сетка	Лист
III	I
ООО "ЗЕМЛИЧ"	
2017	

Схема границ существующих земельных участков, границ зон с особыми условиями использования территорий, существующих объектов капитального строительства

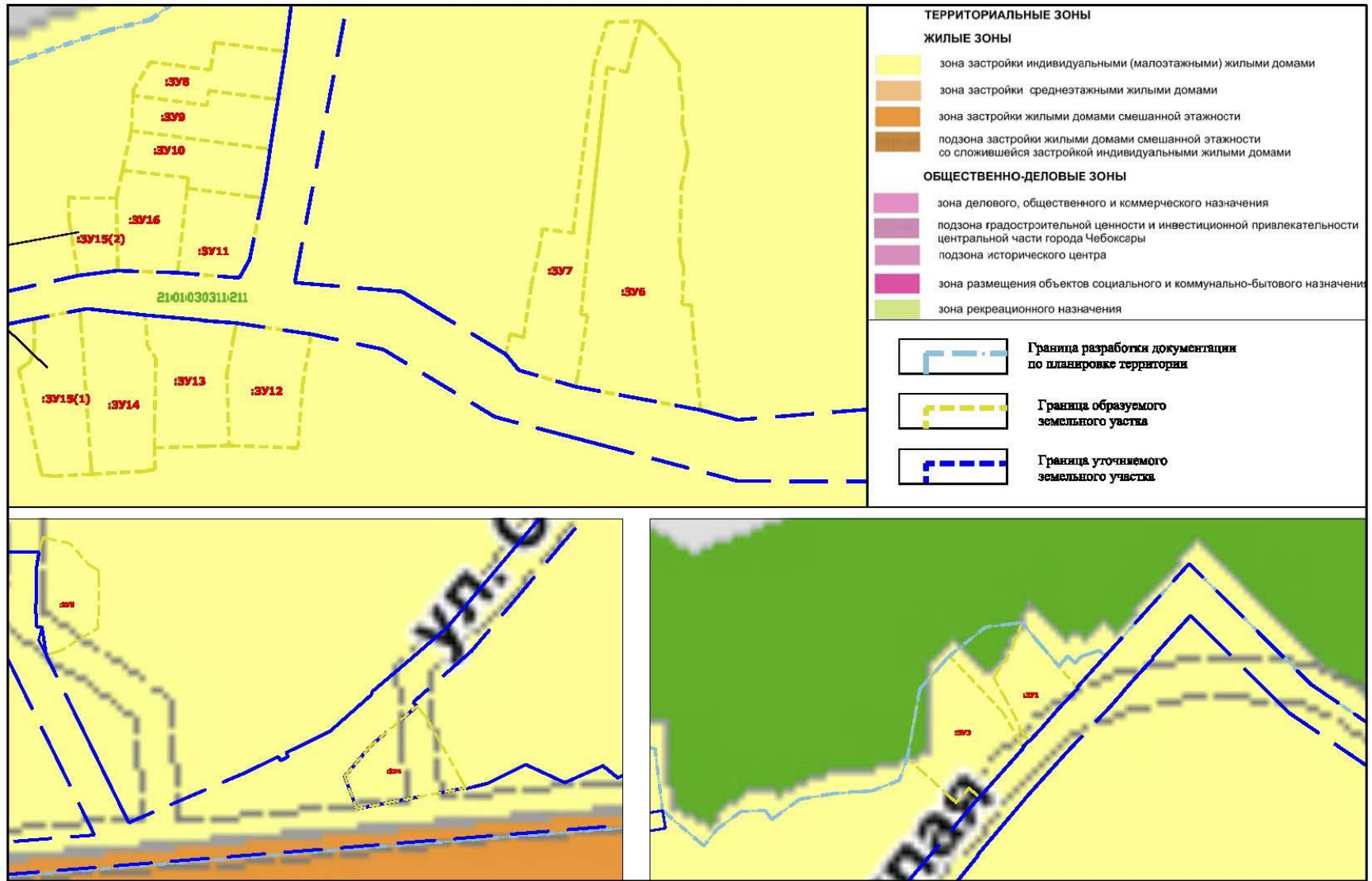


№2.04-1

Лист 1
Лист 2

Содерж.

Чертеж с указанием территориальной зоны



ТЕРРИТОРИАЛЬНЫЕ ЗОНЫ

ЖИЛЬЕ ЗОНЫ

- зона застройки индивидуальными (малозэтажными) жилыми домами
- зона застройки среднетажными жилыми домами
- зона застройки жилыми домами смешанной этажности
- подзона застройки жилыми домами смешанной этажности со сложившейся застройкой индивидуальными жилыми домами

ОБЩЕСТВЕННО-ДЕЛОВЫЕ ЗОНЫ

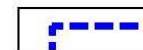
- зона делового, общественного и коммерческого назначения
- подзона градостроительной ценности и инвестиционной привлекательности центральной части города Чебоксары
- подзона исторического центра
- зона размещения объектов социального и коммунально-бытового назначения
- зона рекреационного назначения



Граница разработки документации по планировке территории

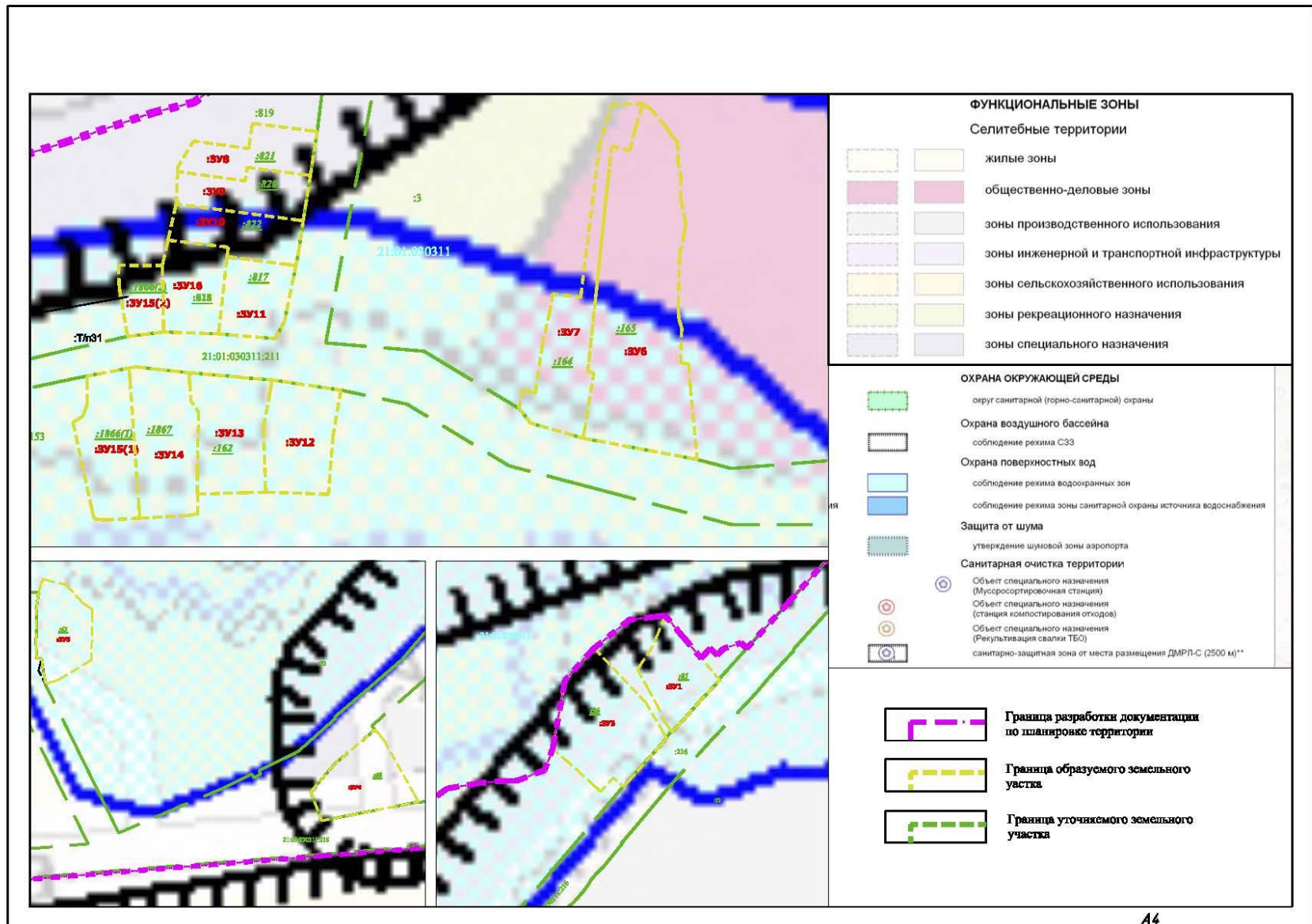


Граница образуемого земельного участка

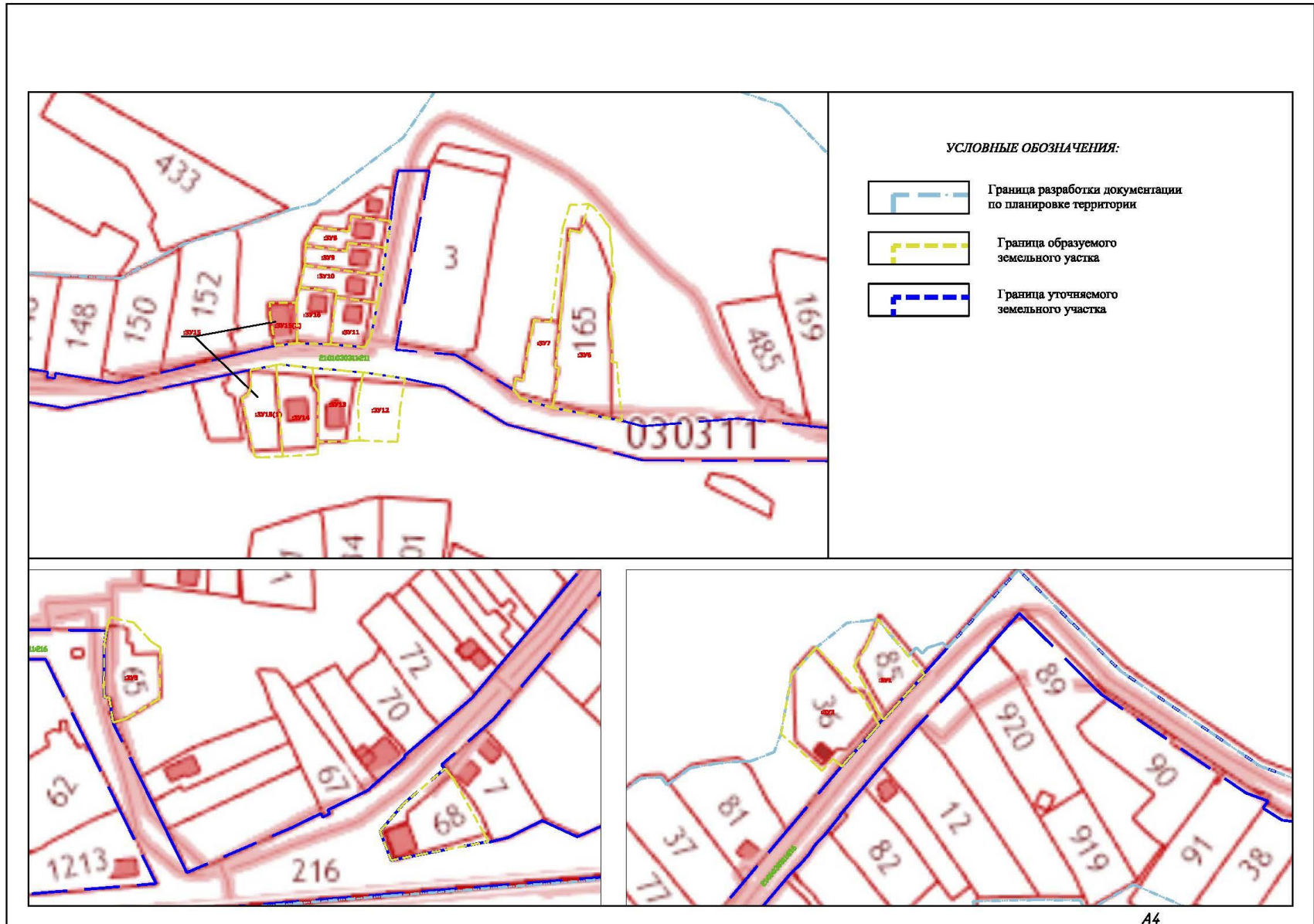


Граница уточняемого земельного участка

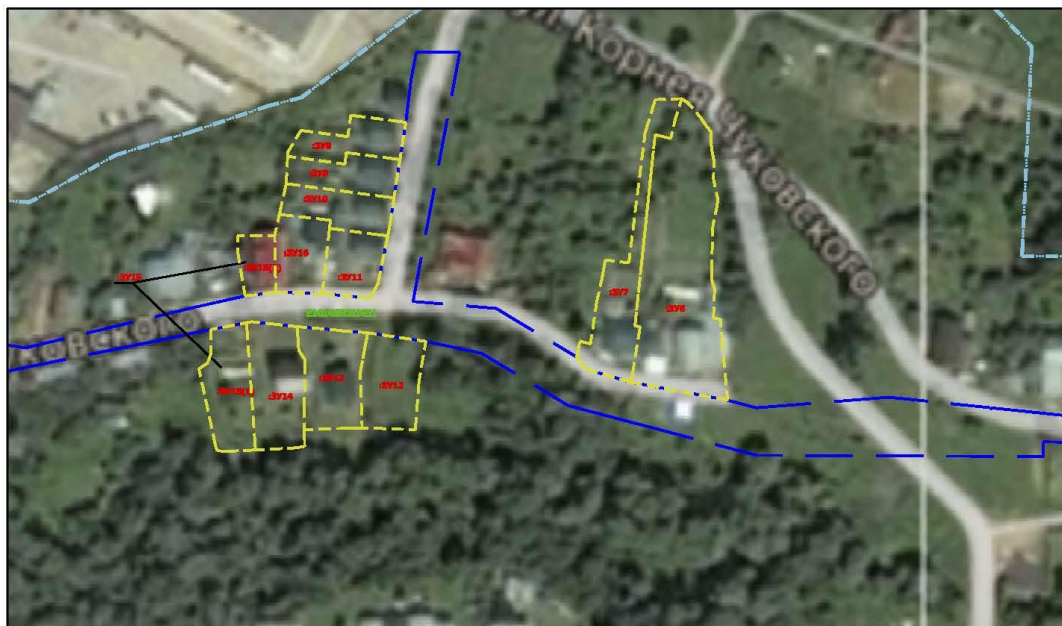
Чертеж с указанием функциональных зон



Фрагмент публичной кадастровой карты



Фрагмент яндекс карты



УСЛОВНЫЕ ОБОЗНАЧЕНИЯ:



Граница разработки документации по планировке территории



Граница образуемого земельного участка



Граница уточняемого земельного участка



Фотографии по ул. Светлая



Фотографии по ул. Корнея Чуковского







СПАСИБО ЗА ВНИМАНИЕ!