



Эскизный проект развития территории
в районе улиц Богдана Хмельницкого, Юлиуса Фучика, Парижской коммуны г.Чебоксары

Пояснительная записка

Данный эскизный проект предлагает рассмотреть развития территории после организации двухуровневой транспортной развязки на пересечении улиц общегородского значения Богдана Хмельницкого и Юлиуса Фучика. Документация на транспортную развязку разработана и согласована. Территория ограничена: с севера – Центральным кладбищем №1, с востока – улицей общегородского значения Богдана Хмельницкого, с юга – улицей общегородского значения Юлиуса Фучика, с запада – улицей Парижской Коммуны. Территория имеет значительный уклон с востока на запад. Перепад между улицами Богдана Хмельницкого и Парижской коммуны составляет 17 метров.

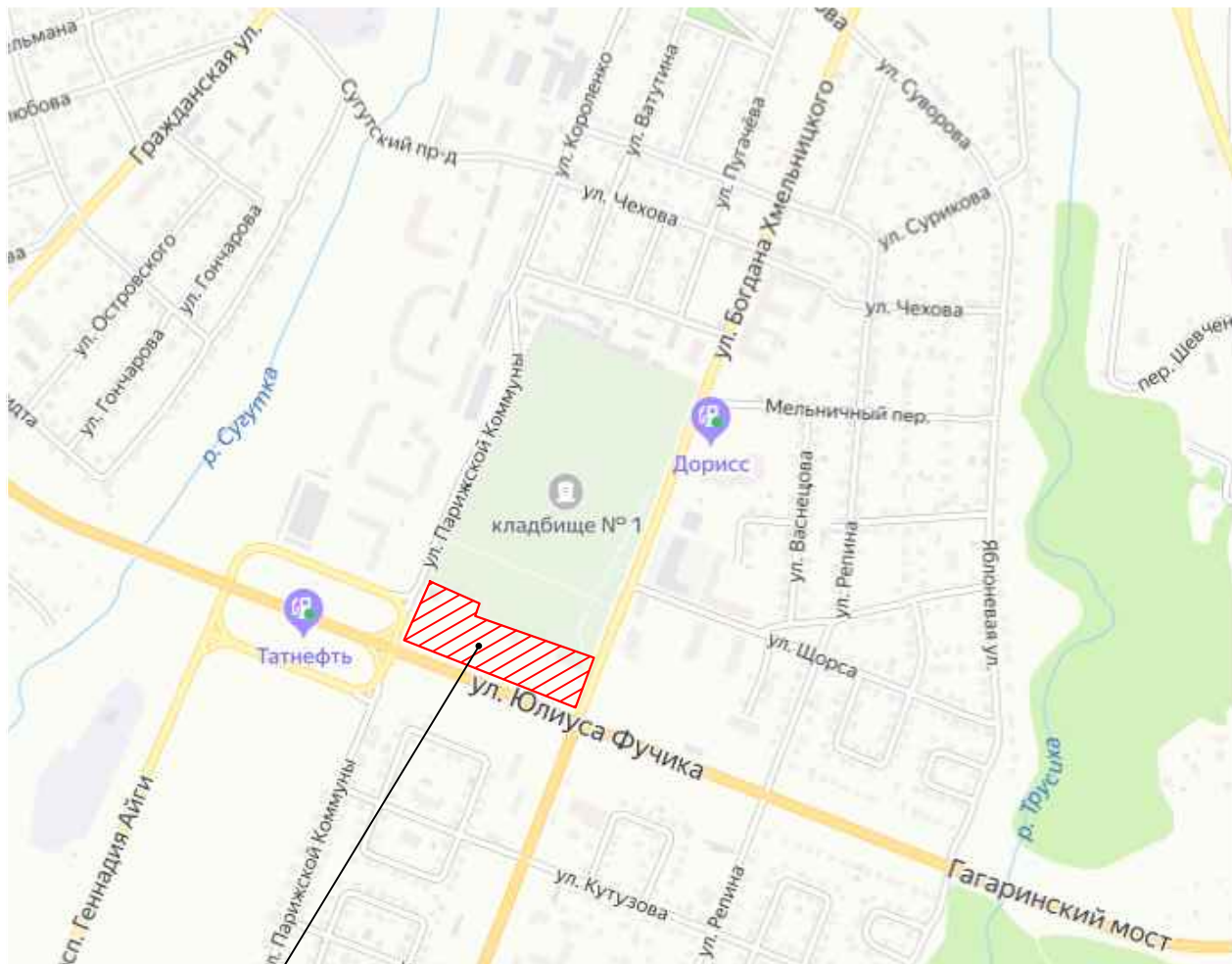
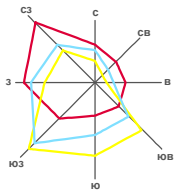
Проектируемая территория по правилам землепользования и застройки находится в зоне делового, общественного и коммерческого назначения и в санитарно-защитной зоне Центрального кладбища №1.

В проектом решении данную территорию предлагается разбить на две зоны:

- зона мемориального центра, на которой размещаются: здание мемориального центра, часовня, композиция «Виток Времени»;

- зона автоцентра, на которой размещаются: здание автоцентра с крытой парковкой на 250 автомобилей, автомастерская, гостевая открытая стоянка на 94 машино-места.

Конструктивное решение зданий предлагается выполнить в каркасном железобетонном исполнении с заполнением наружных стен теплоэффективными материалами. Для фасадов применены: декоративный керамический кирпич, декоративная штукатурка, композитные материалы.



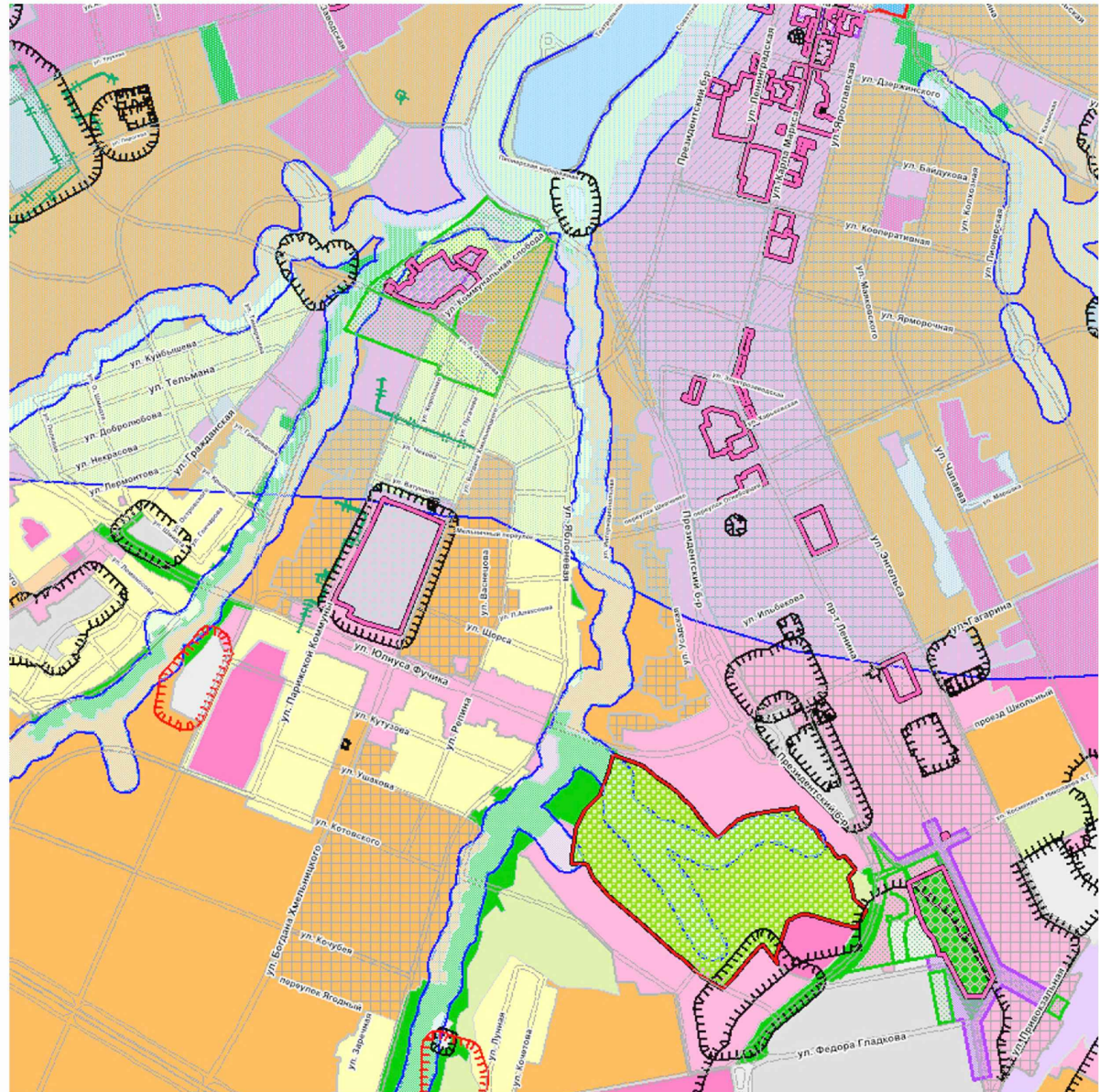
Проектируемый участок

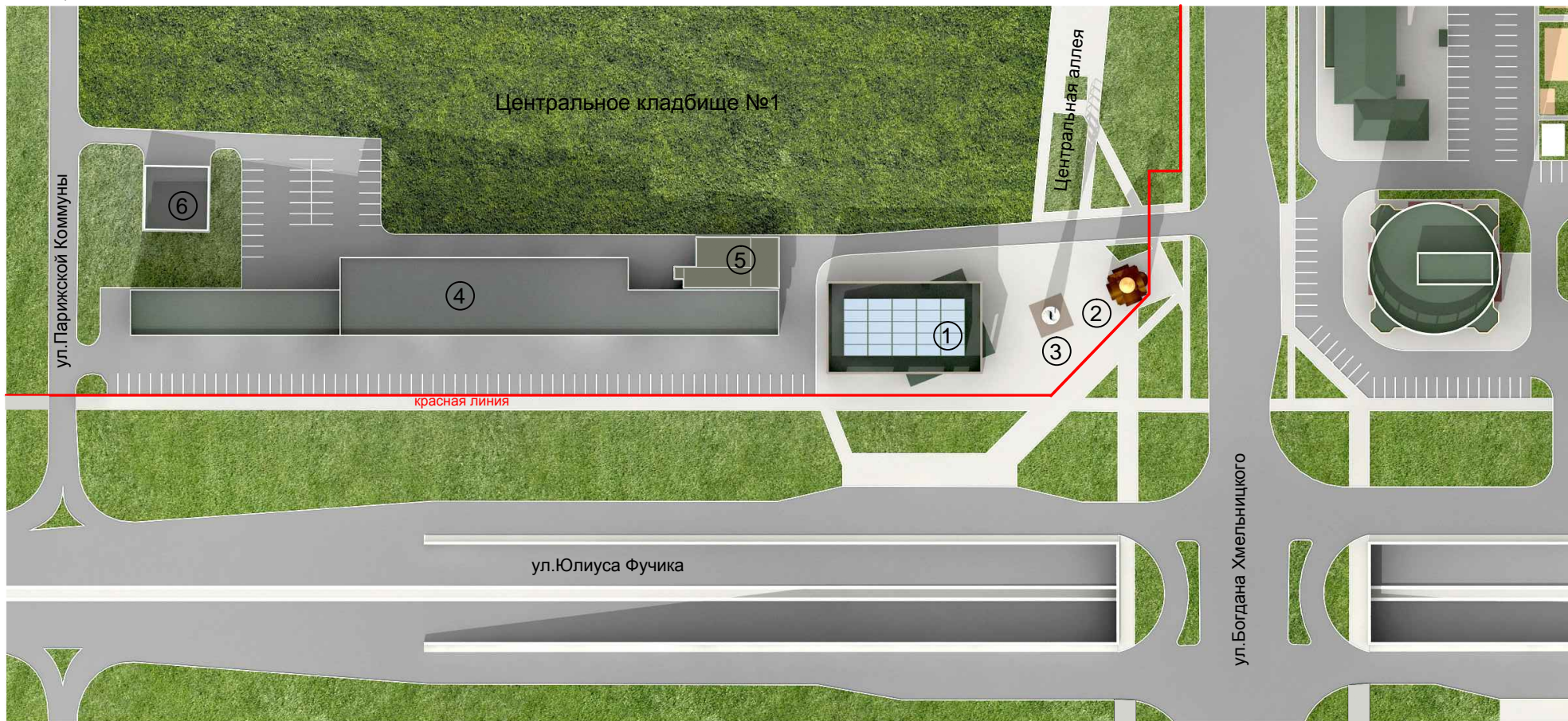
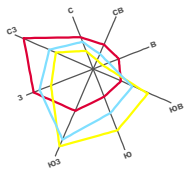
Ситуационный план

Фрагмент ЗсОУИТ_29.04.2020

зоны с особыми условиями использования территории

-  Устанавливаемая санитарно-защитная зона
-  Санитарно-защитная зона
-  Территории объектов культурного наследия
-  Охранные зоны объектов культурного наследия
-  Зоны регулирования застройки и хозяйственной деятельности
-  Охранные зоны
-  Округ санитарной (горно-санитарной) охраны
-  Водоохранная зона
-  Прибрежная защитная полоса
-  Зона санитарной охраны источников питьевого водоснабжения
-  Иные зоны (шумовая зона аэропорта)
-  Торфянки
-  Территории, подверженные подтоплению грунтовыми водами
-  Зона затопления паводком 1% обеспеченности
-  Зона затопления водохранилища до отметки 68 метров





ЭКСПЛИКАЦИЯ ЗДАНИЙ И СООРУЖЕНИЙ:

1. Мемориальный центр
2. Часовня
3. Композиция "Виток Времени"
4. Автоцентр с парковкой на 250 автомобилей
5. Автомастерская
6. Трансформаторная подстанция

Генплан



Развертка по ул.Юлиуса Фучика



Общий вид №1



Общий вид №2



Общий вид №3