

ЭСКИЗНОЕ ПРЕДЛОЖЕНИЕ

«Жилой комплекс по ул. Федора Гладкова» по адресу: Чувашская Республика, г. Чебоксары, Ленинский р-н, ул. Федора Гладкова





УТВЕРЖДЕНА
приказом Федеральной службы
по экологическому, технологическому
и атомному надзору
от 4 марта 2019 г. № 86

ВЫПИСКА ИЗ РЕЕСТРА ЧЛЕНОВ САМОРЕГУЛИРУЕМОЙ ОРГАНИЗАЦИИ

30.04.2020 г.
(дата)

№ 1752
(номер)

Саморегулируемая организация Союз архитекторов и проектировщиков «ВОЛГА-КАМА»
СРО Союз «ВОЛГА-КАМА»

(полное и сокращенное наименование саморегулируемой организации)

Саморегулируемая организация, основанная на членстве лиц, осуществляющих подготовку
проектной документации

(вид саморегулируемой организации)

420043, Республика Татарстан, г. Казань, ул. Хади Атласи, дом 9, <http://www.sroap.ru>,
info@sroap.ru

(адрес места нахождения саморегулируемой организации, адрес официального
сайта в информационно-телекоммуникационной сети "Интернет",
адрес электронной почты)

СРО – П – 114 - 14012010

(регистрационный номер записи в государственном реестре
саморегулируемых организаций)

выдана Обществу с ограниченной ответственностью "ИВАР-Проект"

(фамилия, имя, (в случае, если имеется) отчество заявителя - физического лица или полное наименование
заявителя - юридического лица)

Наименование	Сведения
1. Сведения о члене саморегулируемой организации:	
1.1. Полное и (в случае, если имеется) сокращенное наименование юридического лица или фамилия, имя, (в случае, если имеется) отчество индивидуального предпринимателя	Общество с ограниченной ответственностью "ИВАР-Проект", ООО "ИВАР-Проект"
1.2. Идентификационный номер налогоплательщика (ИНН)	1655306721
1.3. Основной государственный регистрационный номер (ОГРН) или основной государственный регистрационный номер индивидуального предпринимателя (ОГРНИП)	1141690091531
1.4. Адрес места нахождения юридического лица	420111, Республика Татарстан, г. Казань, ул. Чернышевского, д. 16, офис 3

Наименование	Сведения
1.5. Место фактического осуществления деятельности (только для индивидуального предпринимателя)	420111, Республика Татарстан, г. Казань, ул. Чернышевского, д. 16, офис 3
2. Сведения о членстве индивидуального предпринимателя или юридического лица в саморегулируемой организации:	
2.1. Регистрационный номер члена в реестре членов саморегулируемой организации	219
2.2. Дата регистрации юридического лица или индивидуального предпринимателя в реестре членов саморегулируемой организации (число, месяц, год)	25.07.2019
2.3. Дата (число, месяц, год) и номер решения о приеме в члены саморегулируемой организации	25.07.2019 Протокол коллегии №208
2.4. Дата вступления в силу решения о приеме в члены саморегулируемой организации (число, месяц, год)	25.07.2019
2.5. Дата прекращения членства в саморегулируемой организации (число, месяц, год)	—
2.6. Основания прекращения членства в саморегулируемой организации	—

3. Сведения о наличии у члена саморегулируемой организации права выполнения работ:

3.1. Дата, с которой член саморегулируемой организации имеет право выполнять инженерные изыскания, **осуществлять подготовку проектной документации**, строительство, реконструкцию, капитальный ремонт, снос объектов капитального строительства по договору подряда на выполнение инженерных изысканий, подготовку проектной документации, по договору строительного подряда, по договору подряда на осуществление сноса (*нужное выделить*):

в отношении объектов капитального строительства (кроме особо опасных, технически сложных и уникальных объектов, объектов использования атомной энергии)	в отношении особо опасных, технически сложных и уникальных объектов капитального строительства (кроме объектов использования атомной энергии)	в отношении объектов использования атомной энергии
25.07.2019	—	—

3.2. Сведения об уровне ответственности члена саморегулируемой организации по обязательствам по договору подряда на выполнение инженерных изысканий, **подготовку проектной документации**, по договору строительного подряда, по договору подряда на осуществление сноса, и стоимости работ по одному договору, в соответствии с которым указанным членом внесен взнос в компенсационный фонд возмещения вреда (*нужное выделить*):

а) первый

V	стоимость работ по одному договору не превышает двадцать пять миллионов рублей
—	-----

б) второй

Наименование		Сведения
в) третий	—	-----
г) четвертый	—	-----

3.3. Сведения об уровне ответственности члена саморегулируемой организации по обязательствам по договору подряда на выполнение инженерных изысканий, **подготовку проектной документации**, по договору строительного подряда, по договору подряда на осуществление сноса, заключенным с использованием конкурентных способов заключения договоров, и предельному размеру обязательств по таким договорам, в соответствии с которым указанным членом внесен взнос в компенсационный фонд обеспечения договорных обязательств (*нужное выделить*):

а) первый	—	-----
б) второй	—	-----
в) третий	—	-----
г) четвертый	—	-----

4. Сведения о приостановлении права выполнять инженерные изыскания, осуществлять подготовку проектной документации, строительство, реконструкцию, капитальный ремонт, снос объектов капитального строительства:

4.1. Дата, с которой приостановлено право выполнения работ (число, месяц, год)

4.2. Срок, на который приостановлено право выполнения работ *

* указываются сведения только в отношении действующей меры дисциплинарного воздействия

Исполнительный директор
СРО Союз «ВОЛГА-КАМА»

(должность уполномоченного лица)



(подпись)

В. Г. Емелин

(инициалы, фамилия)

СОДЕРЖАНИЕ

2 ПОЯСНИТЕЛЬНАЯ ЗАПИСКА	3
3 ФОТОФИКСАЦИЯ СУЩЕСТВУЮЩЕГО ПОЛОЖЕНИЯ	4
4 ГРАНИЦА ОТВОДА ЗЕМЕЛЬНОГО УЧАСТКА НА ОСНОВЕ М 1:500	5
5 ГЕНЕРАЛЬНЫЙ ПЛАН НА ОСНОВЕ М 1:500	6
6 ПЛАН БЛАГОУСТРОЙСТВА НА ОСНОВЕ М 1:500	7
7 ТРАНСПОРТНАЯ СХЕМА НА ОСНОВЕ М 1:500	8
8 ПЛАН МЕРОПРИЯТИЙ МГН НА ОСНОВЕ М 1:500	9
9 СЕКЦИОННЫЙ ДОМ / ПЛАН 1 ЭТАЖА НА ОСНОВЕ М 1:200	10
10 СЕКЦИОННЫЙ ДОМ / ПЛАН 2 ЭТАЖА НА ОСНОВЕ М 1:200	11
11 СЕКЦИОННЫЙ ДОМ / СХЕМА ПУТЕЙ ДВИЖЕНИЯ МГН НА ОСНОВЕ М 1:200	12
12 УРБАН ВИЛЛА / ПЛАН 1 ЭТАЖА НА ОСНОВЕ М 1:150	13
13 УРБАН ВИЛЛА / ПЛАН 1 ЭТАЖА НА ОСНОВЕ М 1:150	14
14 УРБАН ВИЛЛА / СХЕМА ПУТЕЙ ДВИЖЕНИЯ МГН НА ОСНОВЕ М 1:150	15
14 РАЗРЕЗ 1-1, 2-2 НА ОСНОВЕ М 1:200	16
15 СЕКЦИОННЫЙ ДОМ / ФАСАД В ОСЯХ 25-1, НА ОСНОВЕ М 1:200	17
16 СЕКЦИОННЫЙ ДОМ / ФАСАД В ОСЯХ 1-25, НА ОСНОВЕ М 1:200	18
17 СЕКЦИОННЫЙ ДОМ / ФАСАД В ОСЯХ И-А, В ОСЯХ А-И НА ОСНОВЕ М 1:200	19
18 УРБАН ВИЛЛА / ФАСАД В ОСЯХ 8-1, В ОСЯХ А-И НА ОСНОВЕ М 1:200	20
19 УРБАН ВИЛЛА / ФАСАД В ОСЯХ 1-8, В ОСЯХ И-А НА ОСНОВЕ М 1:200	21
20 ВИДОВОЙ КАДР _1	22
21 ВИДОВОЙ КАДР _2	23
22 ВИДОВОЙ КАДР _3	24
23 ВИДОВОЙ КАДР _4	25
24 ВИДОВОЙ КАДР _5	26

						04-10/1-ПП			
						«Жилой комплекс по ул. Федора Гладкова» по адресу: Чувашская Республика, г. Чебоксары, Ленинский р-н, ул. Федора Гладкова			
Изм.	Кол.уч.	Лист	№ док	Подп.	Дата	«Жилой комплекс по ул. Федора Гладкова»	Стадия	Лист	Листов
ГИП		Нугаев Т.Р.					ЭП	2	26
ГАП		Логинов И.А.							
Архитектор		Жандарова А.А.							
						Содержание альбома	ООО «ИВАР-Проект»		
Н. Контроль		Нугаев Т.Р.							

ПОЯСНИТЕЛЬНАЯ ЗАПИСКА

по объекту: «Жилой комплекс по ул. Федора Гладкова»

по адресу: Чувашская Республика, г. Чебоксары, Ленинский р-н,
ул. Федора Гладкова, 21:01:020209:4600

ОБЩИЕ ДАННЫЕ ПО ТЕРРИТОРИИ:

Участок проектирования расположен на территории Чувашской Республики,
г Чебоксары, Ленинский район, ул. Федора Гладкова.

Общая площадь территории - 15 024. 54 кв.м

Площадь застройки проектируемых зданий - 2 476.1 кв.м

На участке запроектирован один 3х-подъездный секционный дом и два
одноподъездных дома - Урбан-виллы.

АРХИТЕКТУРНО-ПЛАНИРОВОЧНОЕ РЕШЕНИЕ

Организация проходов и подъездов к территории осуществляется со стороны улицы Федора Гладкова. Этажность запроектированных жилых зданий - 9 этажей. На первых этажах жилых зданий запроектированы индивидуальные террасы, выход на них осуществляется из квартир. Секционный жилой дом состоит из двух секций: секция 1 в осях 1-9, секция 2 в осях 10-25. Секция 1 и секция 2 в секционном доме расположены на разных отметках 0.000. В секционном доме запроектированы террасы с выходом из коммерческих помещений. Часть помещений на первом этаже в секционном доме предусмотрена под коммерческие помещения. Квартиры имеют теплые лоджии. Входы в подъезды жилых домов предусмотрены с двух сторон. С юго-западной стороны секционного дома предусмотрены изолированные входы в коммерческие помещения. Благоустройством территории предусматривается устройство детских игровых, спортивных площадок, зон отдыха. Покрытие площадок из резиновой крошки «Тартан», дорожное и велосипедное покрытие асфальтобетонное, дорожки и проходы тротуарная плитка.

МЕРОПРИЯТИЯ ПО ОБЕСПЕЧЕНИЮ ДОСТУПА МГН

Генеральный план благоустройства и архитектурно-планировочные решения запроектированы с учетом безбарьерного доступа МГН.

РАСЧЕТ ПОКАЗАТЕЛЕЙ ПО ОЗЕЛЕНЕНИЮ И ПОКРЫТИЯМ

1. Необходимая площадь озеленения составляет $566 \times 6 = 3\,396$ кв.м. На территории запроектировано $3\,798.8$ кв.м (25%).

2. Необходимая площадь детских площадок составляет $566 \times 0.5 = 283$ кв.м. На территории запроектировано 310.8 кв.м.

3. Необходимая площадь площадок для отдыха взрослого населения составляет $566 \times 0.1 = 56.6$ кв.м. На территории запроектировано 61.9 кв.м.

4. Необходимая площадь спортивных площадок составляет $566 \times 2 = 1\,132$ кв.м. На территории запроектировано $1\,146.0$ кв.м.

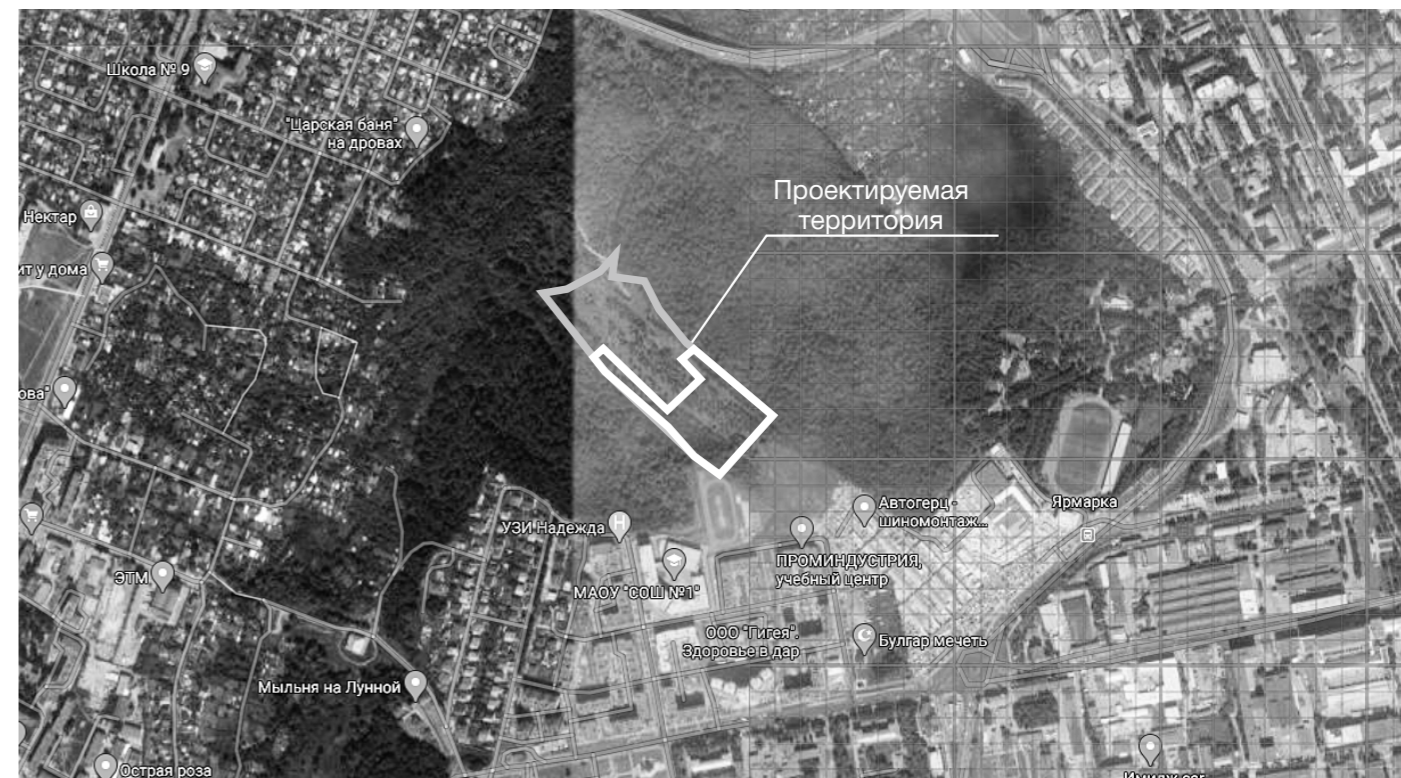
РАСЧЕТ МАШИНОМЕСТ:

1. Необходимое количество машино-мест для постоянного хранения подсчитано из соотношения "Кол-во квартир x 1.2" и составляет $195 \times 1.2 = 234$ м/м

2. Необходимое количество машино-мест для коммерческих помещений подсчитано из соотношения "Площадь помещений/50" и составляет $459.4/50 = 10$.

Итого принято $234 + 10 = 244$ м/м, в их числе 25 м/м для МГН (9 м/м - 3.6×6 м, и 16 м/м 2.5×5 м)

СИТУАЦИОННЫЙ ПЛАН



КВАРТИРОГРАФИЯ

Всего: 195 квартир, из них:

Евро 1 комнатная квартира - 25 кв. (12.8 %)

1-х комнатная квартира - 16 кв. (8.2 %)

Евро 2-х комнатная квартира - 16 кв. (8.2 %)

2-х комнатная квартира - 86 кв. (44.1 %)

3-х комнатная квартира - 52 кв. (26.7 %)

Всего в 3-х запроектированных домах предусмотрено проживание 566 человек.

ТЕХНИКО-ЭКОНОМИЧЕСКИЕ ПОКАЗАТЕЛИ

S территории - 15 024 кв.м

Общая S проектируемых зданий - 16 055.7 кв.м

S застройки проектируемых зданий - 2 476.1 кв.м

S общая коммерческих помещений - 997.7 кв.м

S озеленения - 3 798.8 кв.м

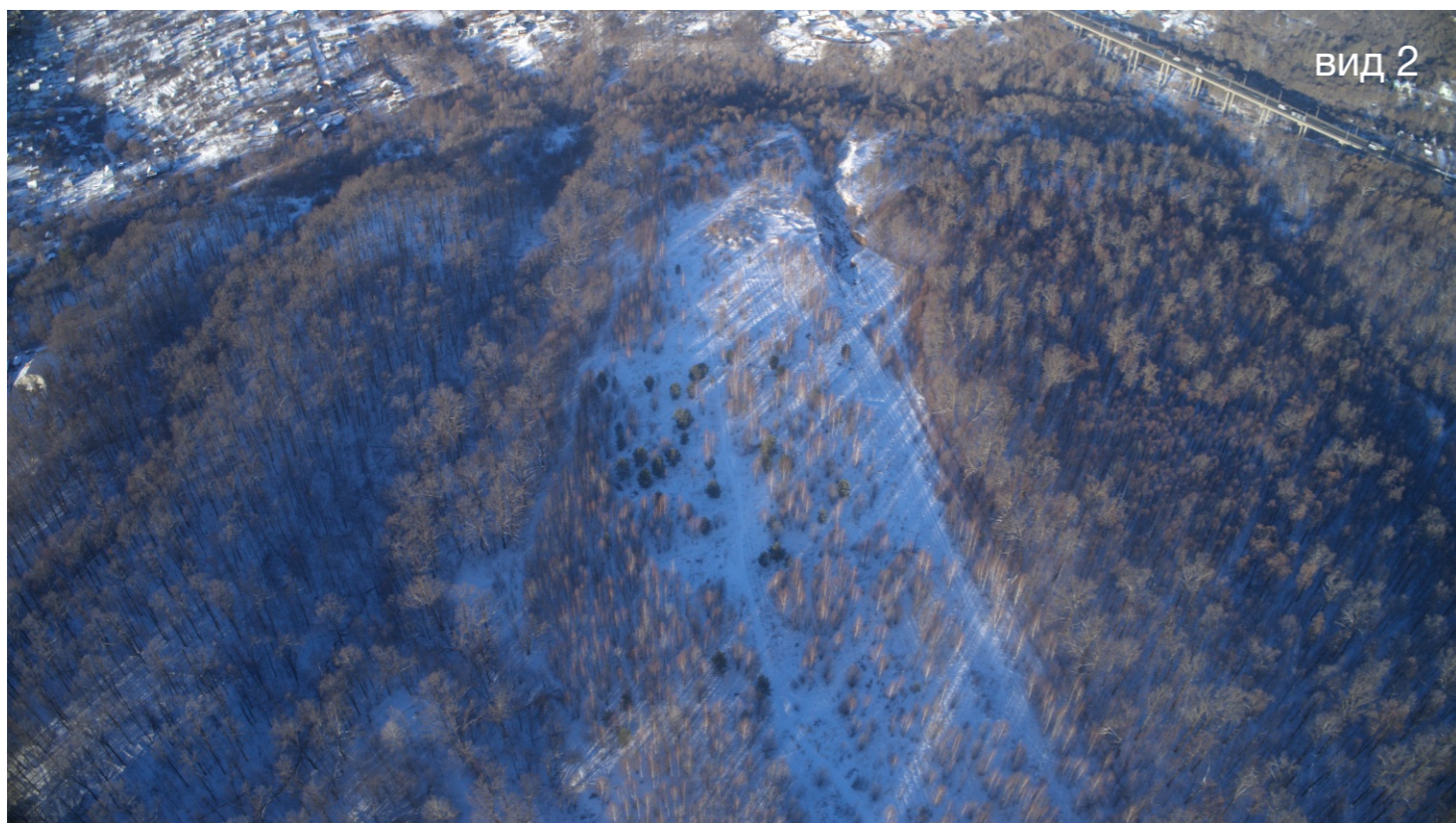
S проездов и площадок - 3 684.6 кв.м

S велосипедной дорожки - 977.1 кв.м

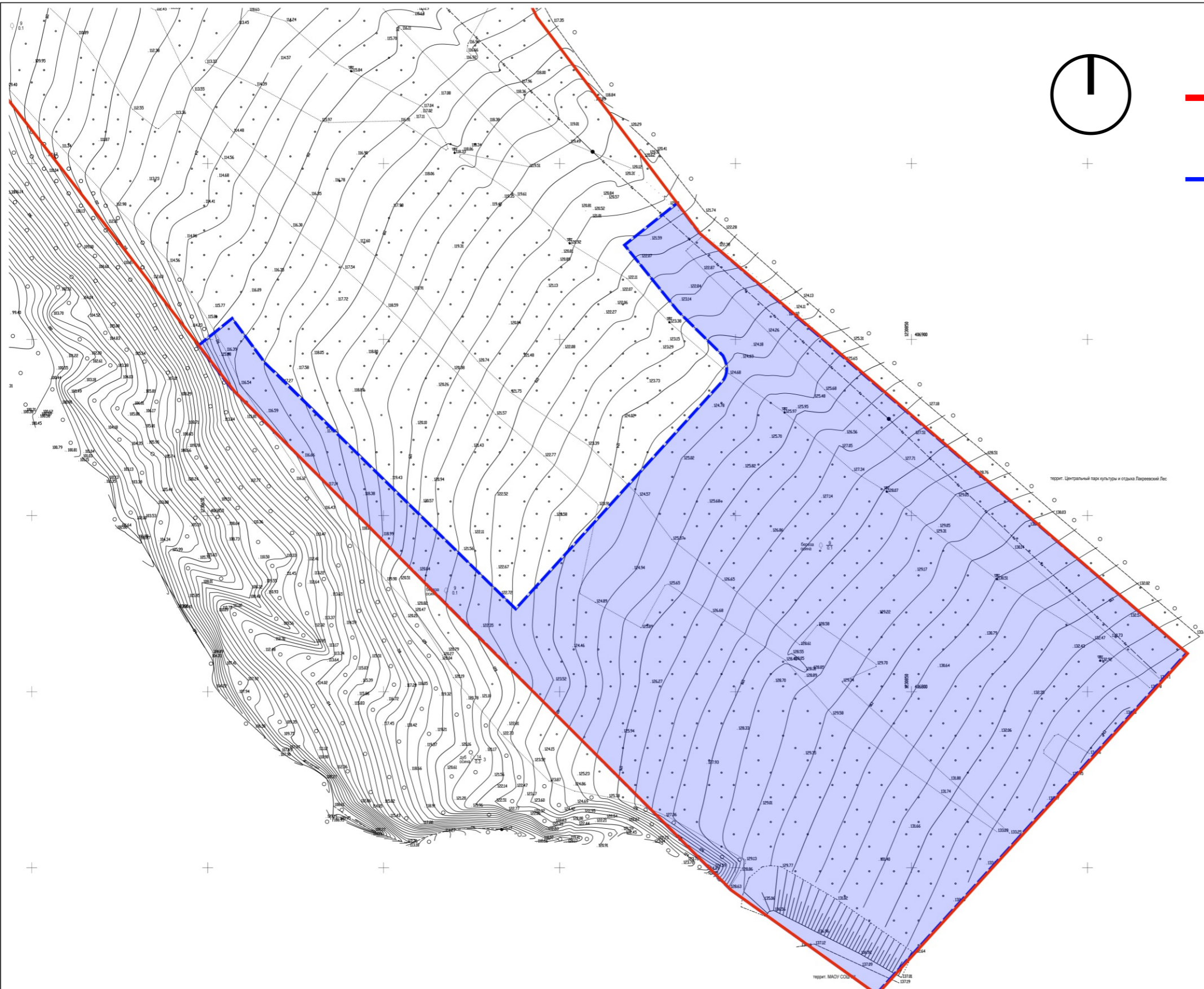
S тротуаров - 2 568.7 кв.м

Этажность запроектированных жилых зданий - 9

						04-10/1-ПП			
						«Жилой комплекс по ул. Федора Гладкова» по адресу: Чувашская Республика, г. Чебоксары, Ленинский р-н, ул. Федора Гладкова			
Изм.	Кол.уч.	Лист	№ док	Подп.	Дата	«Жилой комплекс по ул. Федора Гладкова»	Стадия	Лист	Листов
ГИП		Нугаев Т.Р.					ЭП	3	26
ГАП		Логинов И.А.							
Архитектор		Жандарова А.А.							
						Пояснительная записка		ООО «ИВАР-Проект»	
Н. Контроль		Нугаев Т.Р.							

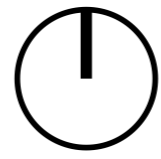


						04-10/1-ПП			
						«Жилой комплекс по ул. Федора Гладкова» по адресу: Чувашская Республика, г. Чебоксары, Ленинский р-н, ул. Федора Гладкова			
Изм.	Кол.уч.	Лист	№ док	Подп.	Дата				
ГИП		Нугаев Т.Р.				«Жилой комплекс по ул. Федора Гладкова»	Стадия	Лист	Листов
ГАП		Логинов И.А.					ЭП	4	26
Архитектор		Жандарова А.А.							
						Фотофиксация существующего положения	ООО «ИВАР-Проект»		
Н. Контроль		Нугаев Т.Р.							



УСЛОВНЫЕ ОБОЗНАЧЕНИЯ

















- Граница земельного участка 21:01:020209:4600
- Граница проектируемого земельного участка



						04-10/1-ПП			
						«Жилой комплекс по ул. Федора Гладкова» по адресу: Чувашская Республика, г. Чебоксары, Ленинский р-н, ул. Федора Гладкова			
Изм.	Кол.уч.	Лист	№ док	Подп.	Дата	«Жилой комплекс по ул. Федора Гладкова»	Стадия	Лист	Листов
ГИП		Нугаев Т.Р.					ЭП	5	26
ГАП		Логинов И.А.							
Архитектор		Жандарова А.А.							
						Граница отвода земельного участка на основе М 1:500			
						ООО «ИВАР-Проект»			
						Формат А3			
Н. Контроль									
Нугаев Т.Р.									



УСЛОВНЫЕ ОБОЗНАЧЕНИЯ

-  Граница земельного участка 21:01:020209:4600
-  Граница проектируемого земельного участка
-  Жилые дома
-  Жилые дома с ком. помещ.
-  Забор
-  Озеленение
-  Тротуар
-  Асфальтовое покрытие
-  Велосипедная дорожка
-  Детские площадки
-  Площадки для отдыха взрослого населения
-  Спортивные площадки
-  Зона ТБО
-  Высокоствольные деревья
-  Вход в жилой дом
-  Вход в коммерческое помещение

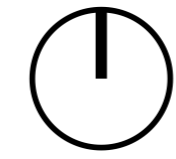
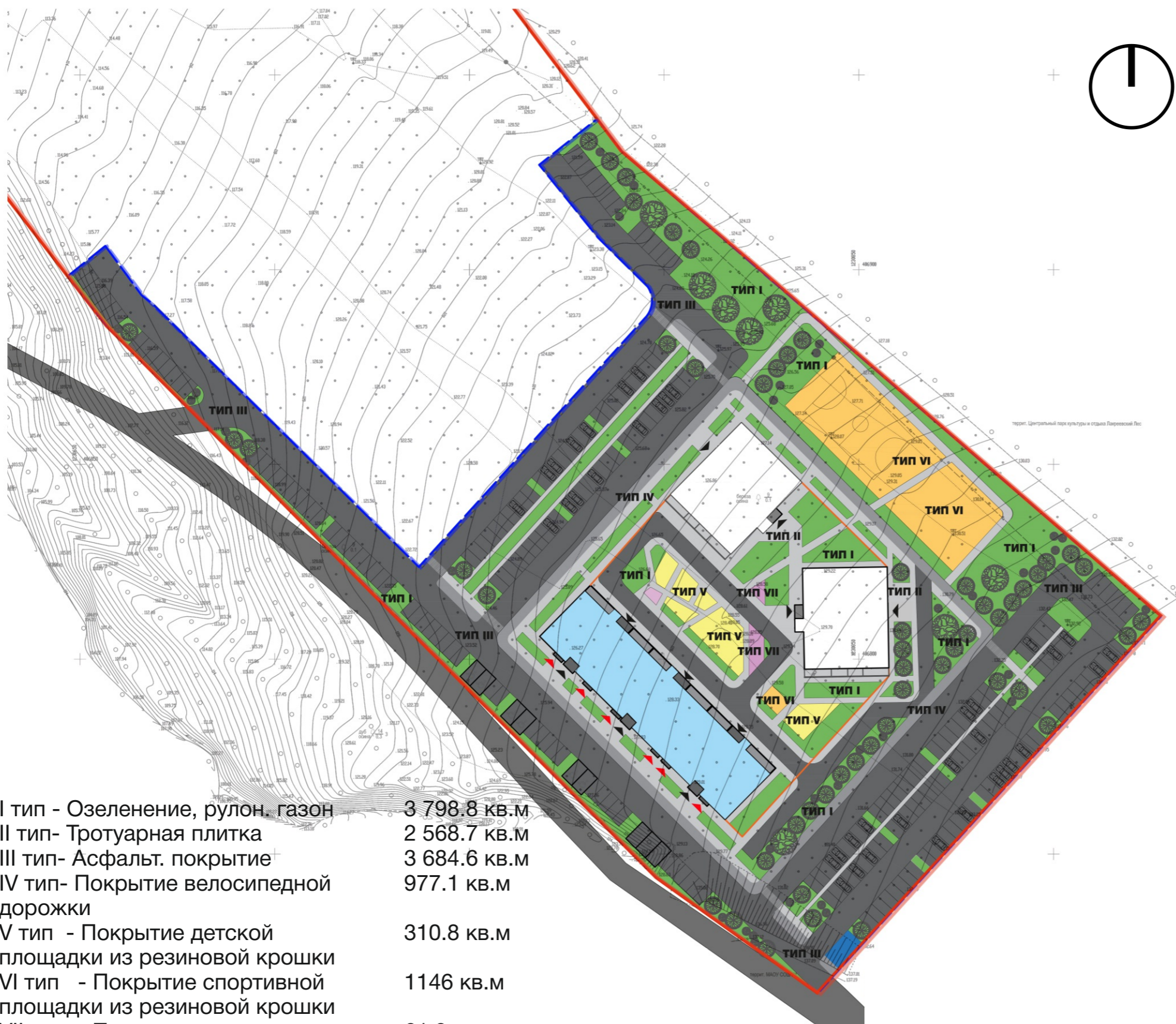
ТЭП

S территории	15 024 кв.м
Общая S проект. зданий	16 055.7 кв.м
Общая S квартир с террасами	12 328 кв.м
S застройки проект. зданий	2 476.1 кв.м
S общая коммерческих помещений	997.7 кв.м
S озеленения	3 798.8 кв.м
S проездов и площадок	3 684.6 кв.м
S велосипедной дорожки	977.1 кв.м
S тротуаров	2 568.7 кв.м
Количество этажей	9

РАСЧЕТ МАШИНОМЕСТ:

1. Необходимое количество машино-мест для постоянного хранения вычисляется из соотношения "Кол-во квартир x 1,2" и составляет $195 \times 1,2 = 234$ м/м
 2. Необходимое количество машино-мест для коммерческих помещений вычисляется из соотношения "Площадь помещений/50" и составляет $459,4/50 = 10$
- Итого принимается $234 + 10 = 244$ м/м, в их числе 25 м/м для МГН (9 м/м - 3.6x 6м, и 16 м/м 2.5x5 м)

						04-10/1-ПП			
						«Жилой комплекс по ул. Федора Гладкова» по адресу: Чувашская Республика, г. Чебоксары, Ленинский р-н, ул. Федора Гладкова			
Изм.	Кол.уч.	Лист	№ док	Подп.	Дата	«Жилой комплекс по ул. Федора Гладкова»	Стадия	Лист	Листов
ГИП		Нугаев Т.Р.					ЭП	6	26
ГАП		Логинов И.А.							
Архитектор		Жандарова А.А.							
						Генеральный план на основе М 1:500			
						ООО «ИВАР-Проект»			
						Формат А3			



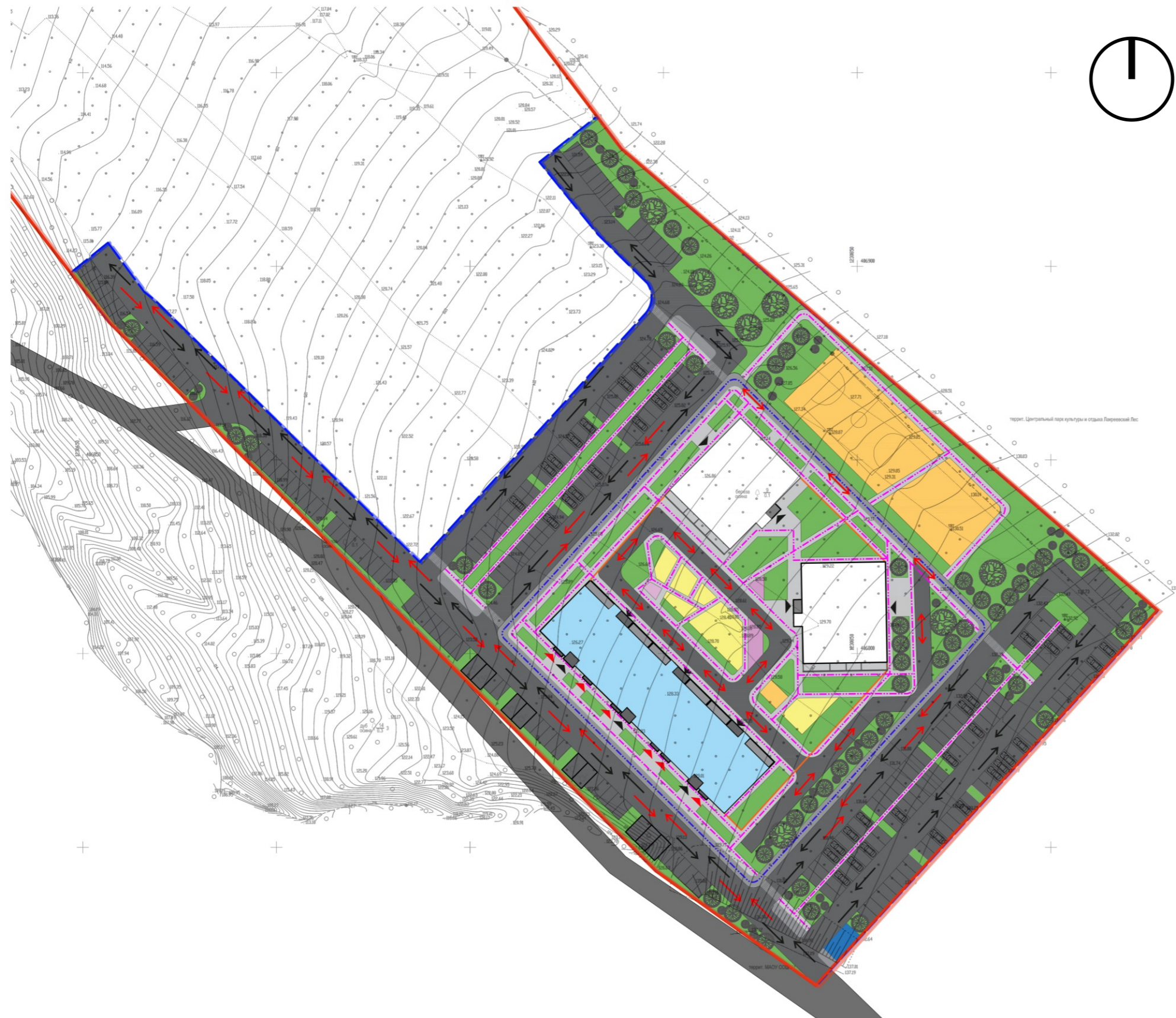
УСЛОВНЫЕ ОБОЗНАЧЕНИЯ

- Граница земельного участка 21:01:020209:4600
- Граница проектируемого земельного участка
- Жилые дома
- Жилые дома с ком. помещ.
- Забор
- Озеленение
- Тротуар
- Асфальтовое покрытие
- Велосипедная дорожка
- Детские площадки
- Площадки для отдыха взрослого населения
- Спортивные площадки
- Зона ТБО
- Высокоствольные деревья
- Вход в жилой дом
- Вход в коммерческое помещение

- I тип - Озеленение, рулон. газон 3 798.8 кв.м
- II тип- Тротуарная плитка 2 568.7 кв.м
- III тип- Асфальт. покрытие 3 684.6 кв.м
- IV тип- Покрытие велосипедной дорожки 977.1 кв.м
- V тип - Покрытие детской площадки из резиновой крошки 310.8 кв.м
- VI тип - Покрытие спортивной площадки из резиновой крошки 1146 кв.м
- VII тип - Покрытие площадки для отдыха взрослого населения из резиновой крошки 61.9 кв.м

ДЕРЕВЬЯ			КУСТАРНИКИ		ДЕКОРАТИВНЫЕ ТРАВЫ	
Липа мелколистная	Береза пушистая		Сирень обыкновенная	Чубушник лемуана	Колосняк гигантский	Лаванда настоящая

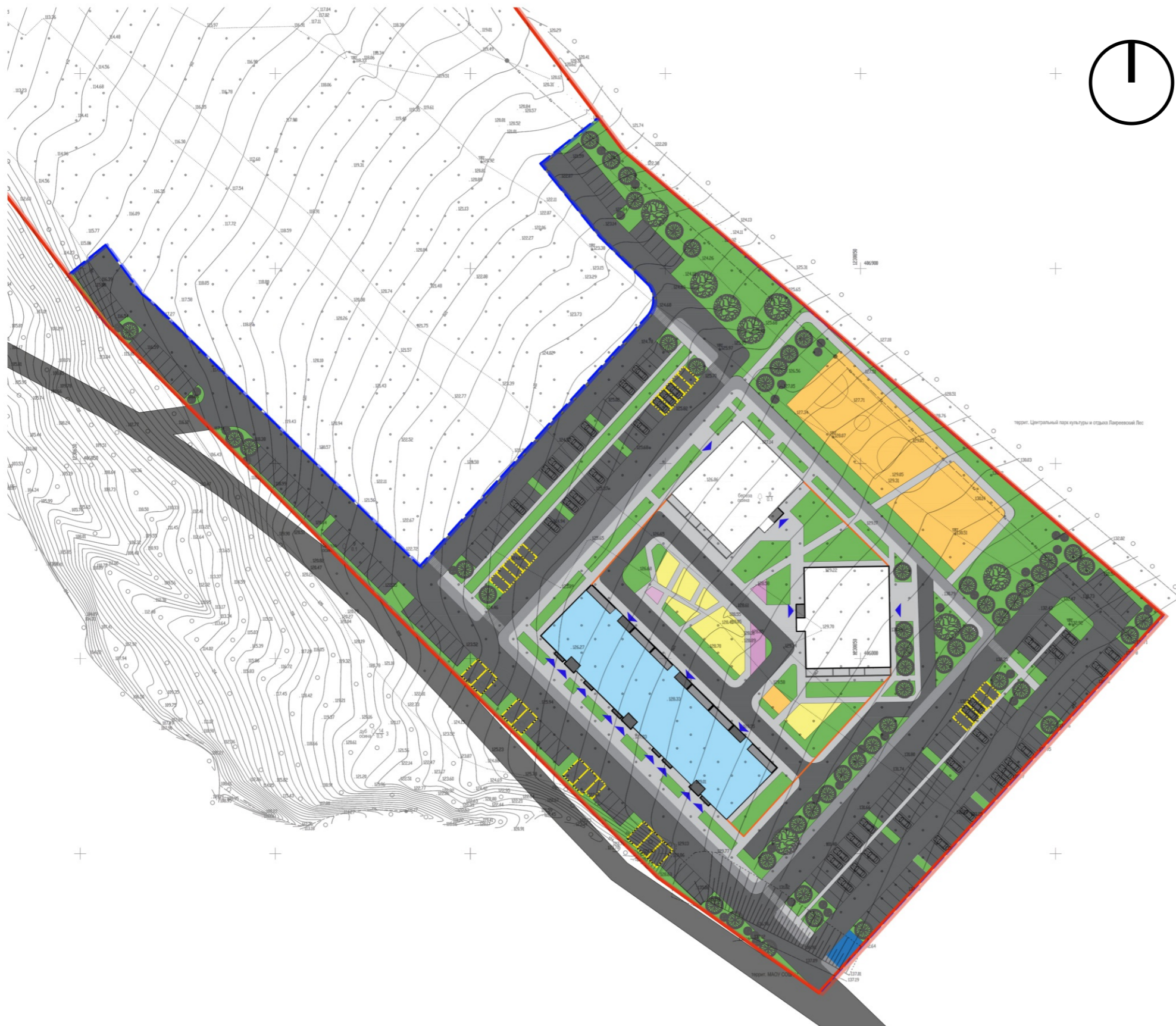
						04-10/1-ПП			
						«Жилой комплекс по ул. Федора Гладкова» по адресу: Чувашская Республика, г. Чебоксары, Ленинский р-н, ул. Федора Гладкова			
Изм.	Кол.уч.	Лист	№ док	Подп.	Дата	«Жилой комплекс по ул. Федора Гладкова»	Стадия	Лист	Листов
ГИП				Нугаев Т.Р.			ЭП	7	26
ГАП				Логинов И.А.					
Архитектор				Жандарова А.А.					
						План благоустройства на основе М 1:500			
Н. Контроль						ООО «ИВАР-Проект»			



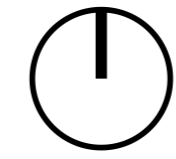
УСЛОВНЫЕ ОБОЗНАЧЕНИЯ

- Граница земельного участка 21:01:020209:4600
- Граница проектируемого земельного участка
- Жилые дома
- Жилые дома с ком. помещ.
- Забор
- Вход в жилой дом
- Вход в коммерческое помещение
- Направления движения автомобиля
- Направление движения пешехода
- Направление движения велосипеда
- Пожарный проезд

						04-10/1-ПП			
						«Жилой комплекс по ул. Федора Гладкова» по адресу: Чувашская Республика, г. Чебоксары, Ленинский р-н, ул. Федора Гладкова			
Изм.	Кол.уч.	Лист	№ док	Подп.	Дата	«Жилой комплекс по ул. Федора Гладкова»	Стадия	Лист	Листов
ГИП		Нугаев Т.Р.					ЭП	8	26
ГАП		Логинов И.А.							
Архитектор		Жандарова А.А.							
						Транспортная схема на основе М 1:500		ООО «ИВАР-Проект»	
Н. Контроль		Нугаев Т.Р.							



УСЛОВНЫЕ ОБОЗНАЧЕНИЯ



Парковочное место для МГН
(3.6 x 6.0 м) - 9 м/м



Парковочное место для МГН
(2.5 x 5.0 м) - 16 м/м



Безбарьерный доступ для МГН

						04-10/1-ПП			
						«Жилой комплекс по ул. Федора Гладкова» по адресу: Чувашская Республика, г. Чебоксары, Ленинский р-н, ул. Федора Гладкова			
Изм.	Кол.уч.	Лист	№ док	Подп.	Дата	«Жилой комплекс по ул. Федора Гладкова»	Стадия	Лист	Листов
ГИП		Нугаев Т.Р.					ЭП	9	26
ГАП		Логинов И.А.							
Архитектор		Жандарова А.А.							
						План мероприятий МГН на основе М 1:500			
Н. Контроль		Нугаев Т.Р.				ООО «ИВАР-Проект»			

СЕКЦИОННЫЙ ДОМ ПЛАН 1 ЭТАЖА



ЭКСПЛИКАЦИЯ

1 МОП	97.6	кв.м	6 МОП	78.5	кв.м	9 МОП	90.1	кв.м
2 Квартира 2А	73.2	кв.м	7 Коммерческое помещ.	106.1	кв.м	10 Коммерческое помещ.	111.1	кв.м
3 Квартира 1А	61.1	кв.м	8 Коммерческое помещ.	120.9	кв.м	11 Квартира 2А	73.2	кв.м
4 Коммерческое помещ.	56.6	кв.м				12 Коммерческое помещ.	56.5	кв.м
5 Коммерческое помещ.	37.0	кв.м						
Итого по секции	325.5	кв.м	Итого по секции	305.5	кв.м	Итого по секции	330.9	кв.м
						Итого по этажу с МОП	961.9	кв.м

						04-10/1-ПП			
						«Жилой комплекс по ул. Федора Гладкова» по адресу: Чувашская Республика, г. Чебоксары, Ленинский р-н, ул. Федора Гладкова			
Изм.	Кол.уч.	Лист	№ док	Подп.	Дата				
ГИП		Нугаев Т.Р.				«Жилой комплекс по ул. Федора Гладкова»	Стадия	Лист	Листов
ГАП		Логинов И.А.					ЭП	10	26
Архитектор		Жандарова А.А.							
						Секционный дом План 1 этажа на основе М 1:200			
Н. Контроль		Нугаев Т.Р.				ООО «ИВАР-Проект»			

СЕКЦИОННЫЙ ДОМ ПЛАН ТИПОВОГО ЭТАЖА

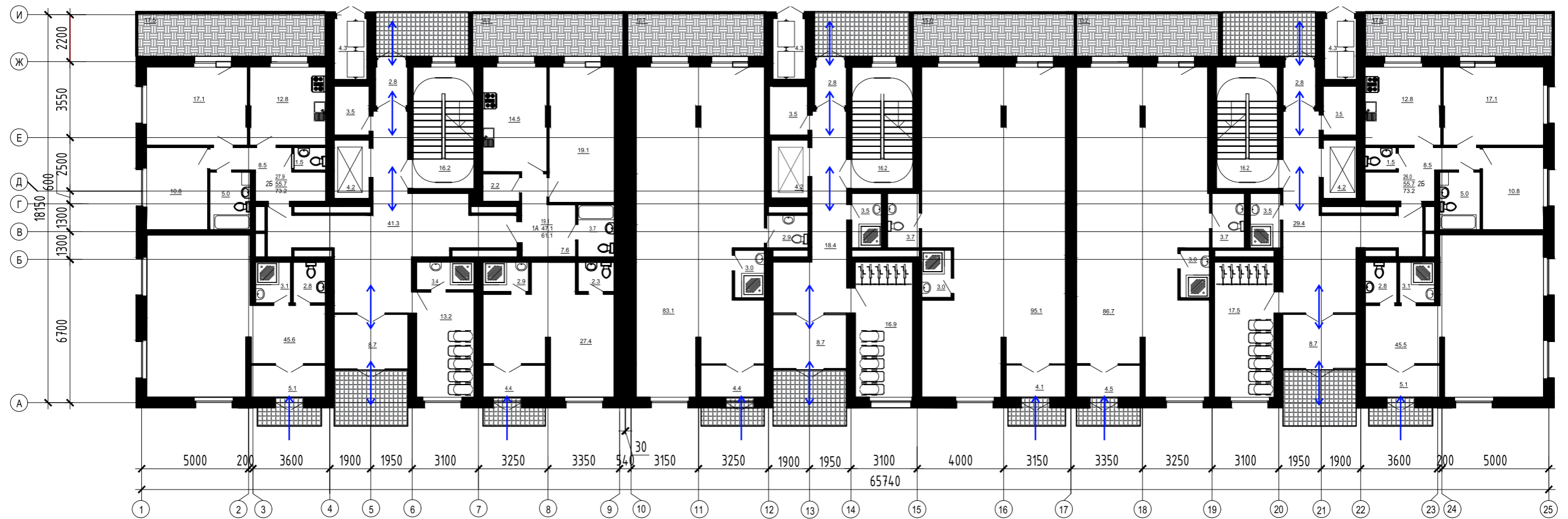


ЭКСПЛИКАЦИЯ

1 МОП	56.0	кв.м	7 МОП	54.5	кв.м	12 МОП	56.0	кв.м
2 Тех. помещение	2.6	кв.м	8 Тех. помещение	2.6	кв.м	13 Тех. помещение	2.6	кв.м
3 Квартира 2А	55.2	кв.м	9 Квартира 3А	81.9	кв.м	14 Квартира 2А	55.2	кв.м
4 Квартира 2Б	55.2	кв.м	10 Квартира евро 1А	40.7	кв.м	15 Квартира 2Б	55.2	кв.м
5 Квартира евро 2А	59.0	кв.м	11 Квартира 3Б	90.7	кв.м	16 Квартира евро 2А	59.0	кв.м
6 Квартира 2В	65.9	кв.м				17 Квартира 2В	65.9	кв.м
Итого по секции	293.9	кв.м	Итого по секции	270.4	кв.м	Итого по секции	293.9	кв.м
						Итого по этажу с МОП	858.2	кв.м

						04-10/1-ПП			
						«Жилой комплекс по ул. Федора Гладкова» по адресу: Чувашская Республика, г. Чебоксары, Ленинский р-н, ул. Федора Гладкова			
Изм.	Кол.уч.	Лист	№ док	Подп.	Дата	«Жилой комплекс по ул. Федора Гладкова»	Стадия	Лист	Листов
ГИП		Нугаев Т.Р.					ЭП	11	26
ГАП		Логинов И.А.							
Архитектор		Жандарова А.А.							
						Секционный дом Типовой план этажа на основе М 1:200			
Н. Контроль		Нугаев Т.Р.				ООО «ИВАР-Проект»			

СЕКЦИОННЫЙ ДОМ ПЛАН 1 ЭТАЖА



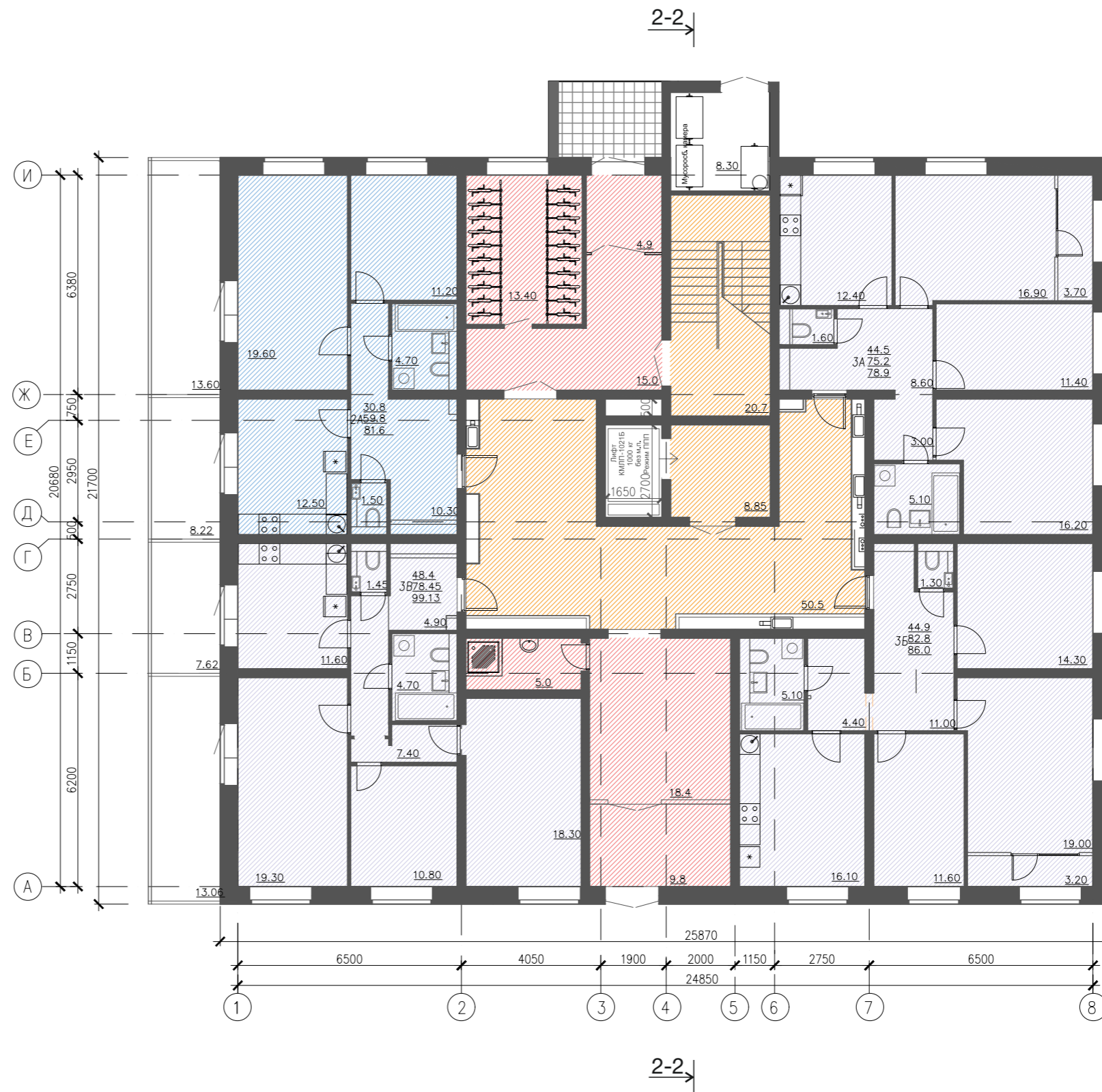
ЭКСПЛИКАЦИЯ

↔ Пути движения МГН

Архитектурно-планировочные решения запроектированы с учетом безбарьерного доступа МГН

						04-10/1-ПП			
						«Жилой комплекс по ул. Федора Гладкова» по адресу: Чувашская Республика, г. Чебоксары, Ленинский р-н, ул. Федора Гладкова			
Изм.	Кол.уч.	Лист	№ док	Подп.	Дата	«Жилой комплекс по ул. Федора Гладкова»	Стадия	Лист	Листов
ГИП		Нугаев Т.Р.					ЭП	12	26
ГАП		Логинов И.А.							
Архитектор		Жандарова А.А.							
						Секционный дом Схема путей движения МГН на основе М 1:200			
Н. Контроль		Нугаев Т.Р.				ООО «ИВАР-Проект»			

УРБАН-ВИЛЛА ПЛАН 1 ЭТАЖА



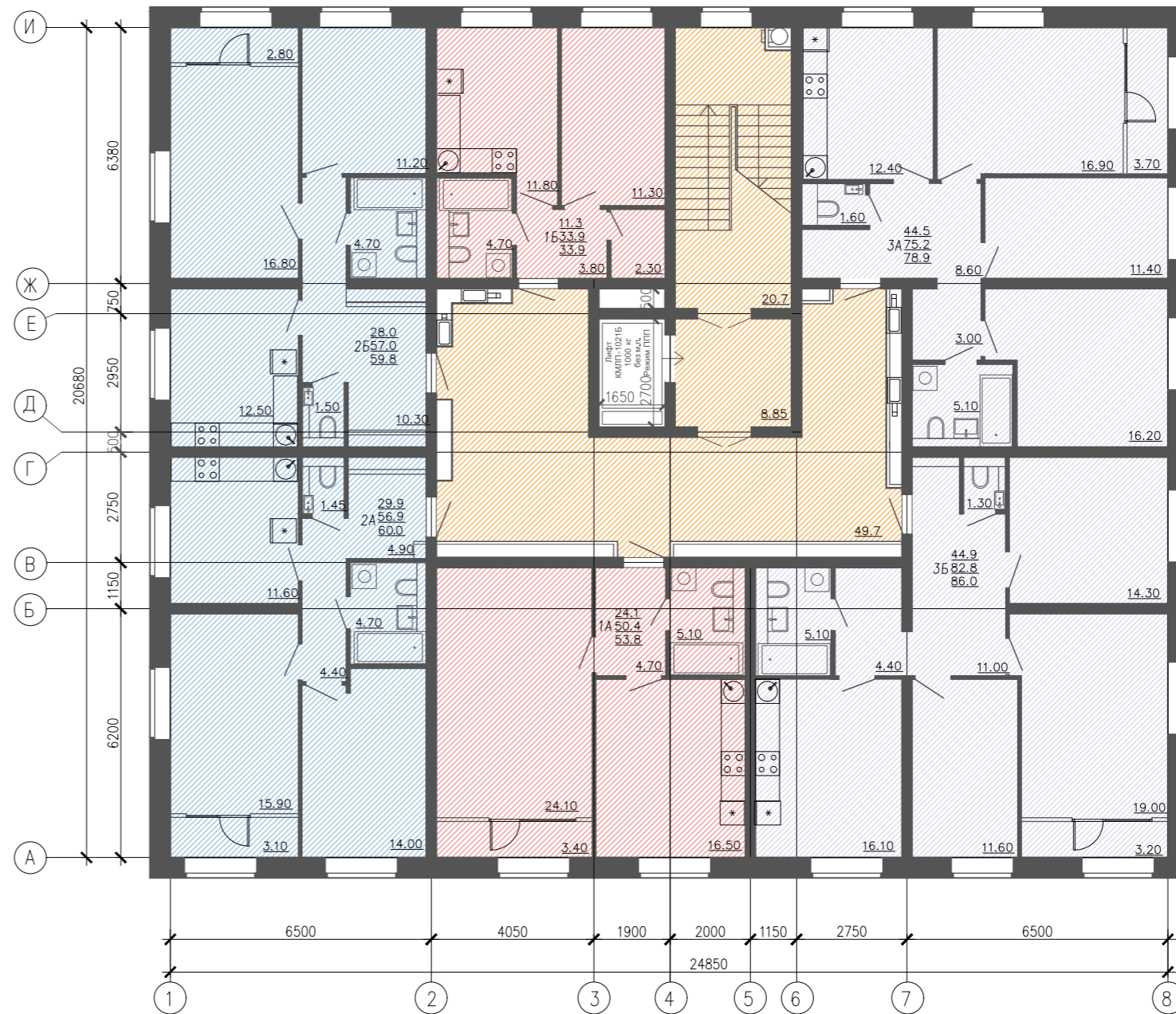
ЭКСПЛИКАЦИЯ

1	МОП	141.5	КВ.М
2	Колясочная	13.4	КВ.М
3	Квартира 2А	81.6	КВ.М
4	Квартира 3А	78.9	КВ.М
5	Квартира 3Б	86.0	КВ.М
6	Квартира 3В	99.1	КВ.М
Итого по этажу с МОП		500.5	КВ.М

						04-10/1-ПП				
						«Жилой комплекс по ул. Федора Гладкова» по адресу: Чувашская Республика, г. Чебоксары, Ленинский р-н, ул. Федора Гладкова				
Изм.	Кол.уч.	Лист	№ док	Подп.	Дата	«Жилой комплекс по ул. Федора Гладкова»	Стадия	Лист	Листов	
ГИП		Нугаев Т.Р.					ЭП	13	26	
ГАП		Логинов И.А.								
Архитектор		Петров С.А.								
						Урбан-вилла План 1 этажа на основе М 1:150		ООО «ИВАР-Проект»		
Н. Контроль		Нугаев Т.Р.								

УРБАН-ВИЛЛА ПЛАН ТИПОВОГО ЭТАЖА

2-2



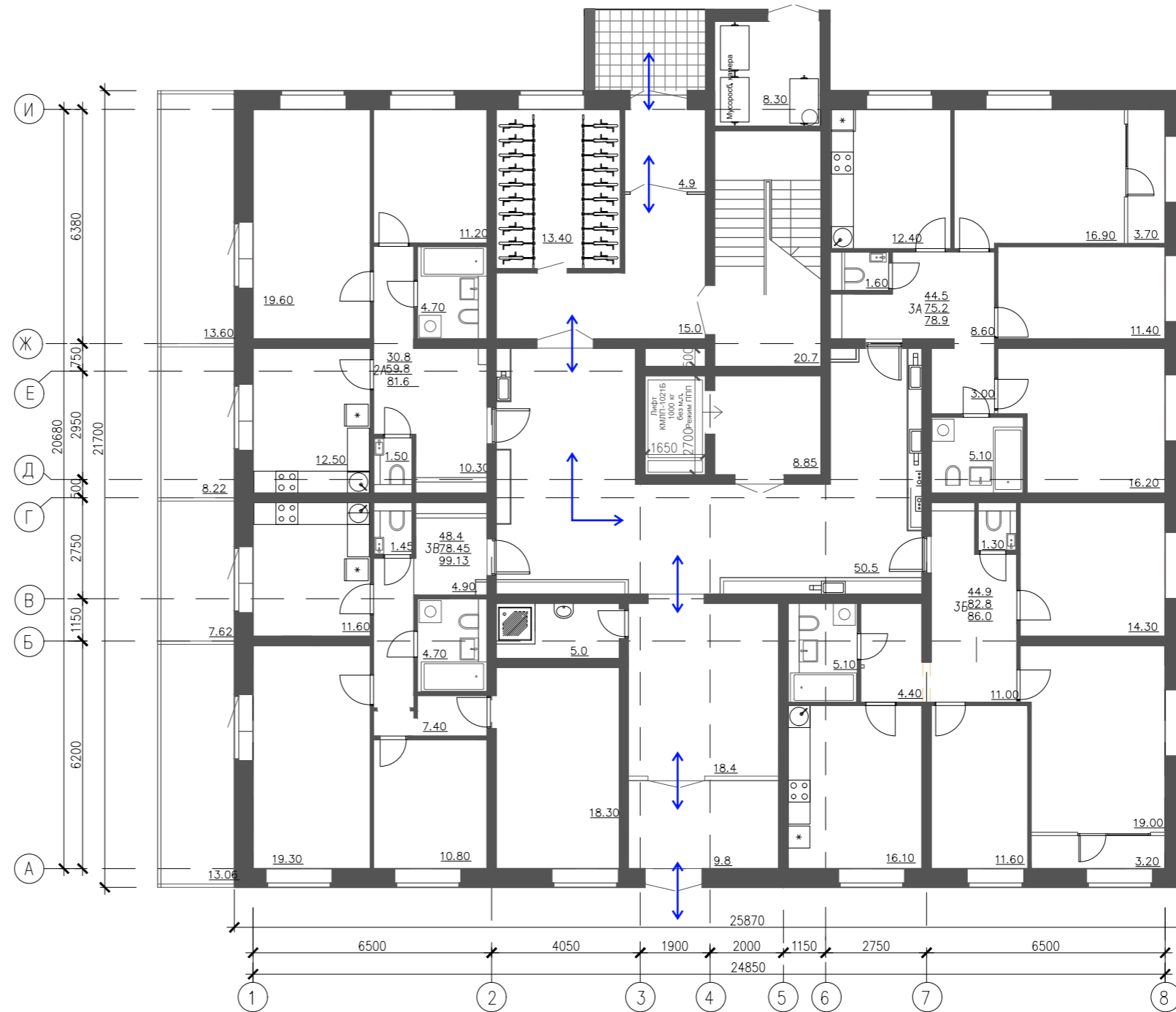
ЭКСПЛИКАЦИЯ

1	МОП	79.3	КВ.М
2	Квартира 1А	53.8	КВ.М
3	Квартира 1Б	33.9	КВ.М
4	Квартира 2А	60.0	КВ.М
5	Квартира 2Б	59.8	КВ.М
	Квартира 3А	78.9	КВ.М
	Квартира 3Б	86.0	КВ.М
	Итого по этажу с МОП	451.7	КВ.М

2-2

						04-10/1-ПП			
						«Жилой комплекс по ул. Федора Гладкова» по адресу: Чувашская Республика, г. Чебоксары, Ленинский р-н, ул. Федора Гладкова			
Изм.	Кол.уч.	Лист	№ док	Подп.	Дата	«Жилой комплекс по ул. Федора Гладкова»	Стадия	Лист	Листов
ГИП		Нугаев Т.Р.					ЭП	14	26
ГАП		Логинов И.А.							
Архитектор		Петров С.А.							
						Урбан-вилла Типовой план этажа на основе М 1:150			
Н. Контроль		Нугаев Т.Р.				ООО «ИВАР-Проект»			

УРБАН-ВИЛЛА ПЛАН 1 ЭТАЖА



ЭКСПЛИКАЦИЯ

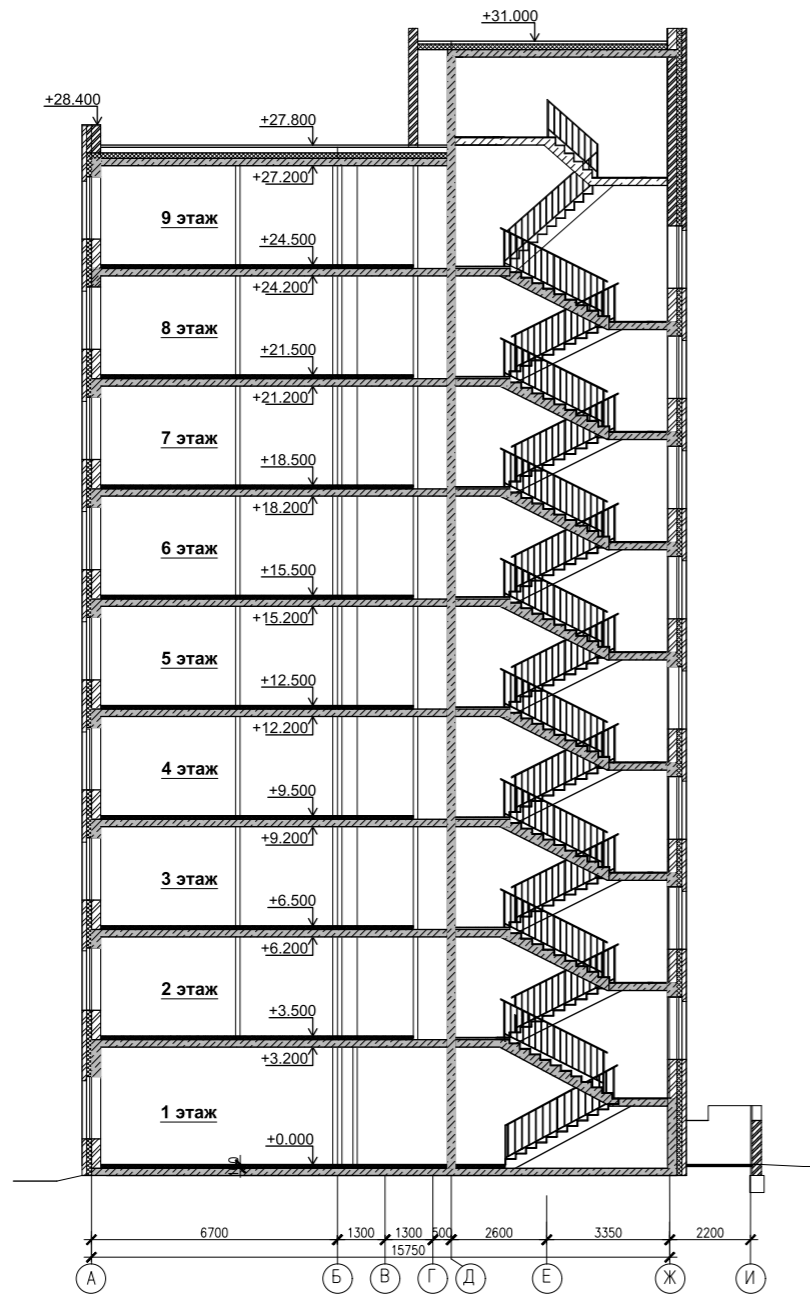
↔ Пути движения МГН

Архитектурно-планировочные решения
запроектированы с учетом безбарьерного
доступа МГН

						04-10/1-ПП			
						«Жилой комплекс по ул. Федора Гладкова» по адресу: Чувашская Республика, г. Чебоксары, Ленинский р-н, ул. Федора Гладкова			
Изм.	Кол.уч.	Лист	№ док	Подп.	Дата	«Жилой комплекс по ул. Федора Гладкова»	Стадия	Лист	Листов
ГИП		Нугаев Т.Р.					ЭП	15	26
ГАП		Логинов И.А.							
Архитектор		Петров С.А.							
						Урбан-вилла Схема путей движения МГН на основе М 1:150			
Н. Контроль		Нугаев Т.Р.				ООО «ИВАР-Проект»			

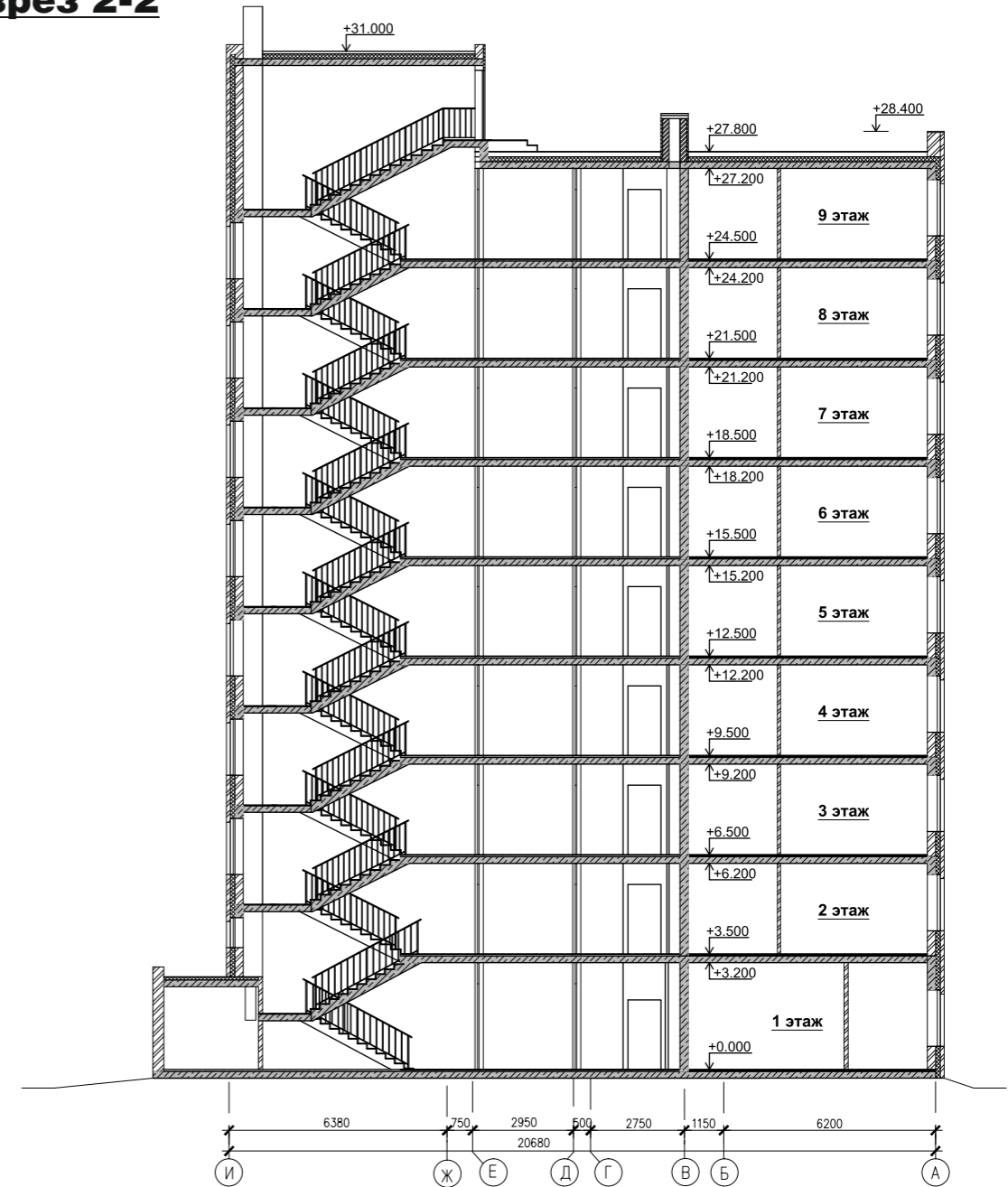
СЕКЦИОННЫЙ ДОМ

Разрез 1-1



УРБАН-ВИЛЛА

Разрез 2-2



						04-10/1-ПП			
						«Жилой комплекс по ул. Федора Гладкова» по адресу: Чувашская Республика, г. Чебоксары, Ленинский р-н, ул. Федора Гладкова			
Изм.	Кол.уч.	Лист	№ док	Подп.	Дата	«Жилой комплекс по ул. Федора Гладкова»	Стадия	Лист	Листов
ГИП		Нугаев Т.Р.					ЭП	16	26
ГАП		Логинов И.А.							
Архитектор		Петров С.А.							
						Разрез 1-1, 2-2 на основе М 1:200			
Н. Контроль		Нугаев Т.Р.				ООО «ИВАР-Проект»			

СЕКЦИОННЫЙ ДОМ
Фасад в осях 25-1

+31.000

Секция 2

Секция 1

+28.400

+31.000

+28.400

+18.500

+18.500

+12.500

+12.500

+3.500

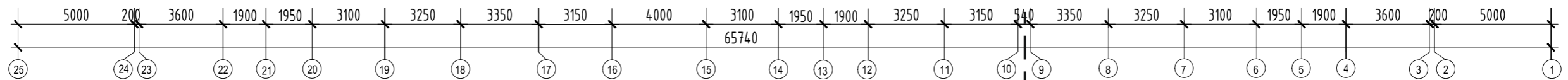
+3.500

+0.000

+0.000

-0.150

-0.150



ЭКСПЛИКАЦИЯ



Керамический кирпич



Фиброцементная
плита



Керамический кирпич



Алюминиевая
композитная панель



Керамический кирпич



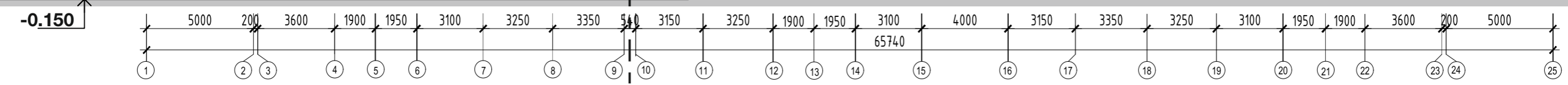
Элемент декор.
ограждения
кондиционера

						04-10/1-ПП			
						«Жилой комплекс по ул. Федора Гладкова» по адресу: Чувашская Республика, г. Чебоксары, Ленинский р-н, ул. Федора Гладкова			
Изм.	Кол.уч.	Лист	№ док	Подп.	Дата	«Жилой комплекс по ул. Федора Гладкова»	Стадия	Лист	Листов
ГИП		Нугаев Т.Р.					ЭП	17	26
ГАП		Логинов И.А.							
Архитектор		Жандарова А.А.							
						Секционный дом Фасад в осях 25-1 на основе М 1:200			
						ООО «ИВАР-Проект»			
						Формат А3			
						Н. Контроль Нугаев Т.Р.			







СЕКЦИОННЫЙ ДОМ Фасад в осях 1-25

Секция 1

Секция 2



ЭКСПЛИКАЦИЯ

-  Керамический кирпич
-  Керамический кирпич
-  Керамический кирпич
-  Фиброцементная плита
-  Алюминиевая композитная панель
-  Элемент декор. ограждения кондиционера

						04-10/1-ПП			
						«Жилой комплекс по ул. Федора Гладкова» по адресу: Чувашская Республика, г. Чебоксары, Ленинский р-н, ул. Федора Гладкова			
Изм.	Кол.уч.	Лист	№ док	Подп.	Дата	«Жилой комплекс по ул. Федора Гладкова»	Стадия	Лист	Листов
ГИП		Нугаев Т.Р.					ЭП	18	26
ГАП		Логинов И.А.							
Архитектор		Жандарова А.А.							
						Секционный дом Фасад в осях 1-25 на основе М 1:200			
						ООО «ИВАР-Проект»			
						Формат А3			
Н. Контроль						Нугаев Т.Р.			

СЕКЦИОННЫЙ ДОМ






Фасад в осях И-А



Фасад в осях А-И



ЭКСПЛИКАЦИЯ

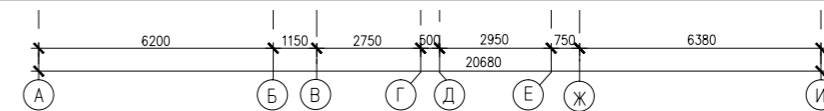
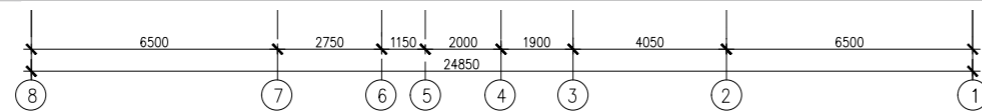
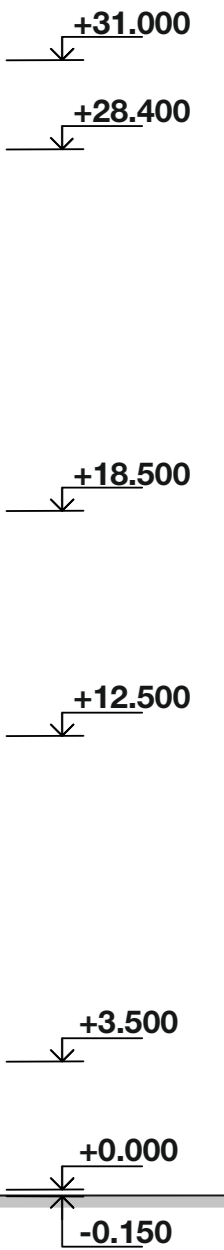
-  Керамический кирпич
-  Фиброцементная плита
-  Керамический кирпич
-  Алюминиевая композитная панель
-  Керамический кирпич
-  Элемент декор. ограждения кондиционера

						04-10/1-ПП			
						«Жилой комплекс по ул. Федора Гладкова» по адресу: Чувашская Республика, г. Чебоксары, Ленинский р-н, ул. Федора Гладкова			
Изм.	Кол.уч.	Лист	№ док	Подп.	Дата	«Жилой комплекс по ул. Федора Гладкова»	Стадия	Лист	Листов
ГИП		Нугаев Т.Р.					ЭП	19	26
ГАП		Логинов И.А.							
Архитектор		Жандарова А.А.							
						Секционный дом Фасад в осях И-А, в осях А-И на основе М 1:200			
Н. Контроль		Нугаев Т.Р.				ООО «ИВАР-Проект»			

УРБАН-ВИЛЛА

Фасад в осях 8-1

Фасад в осях А-И



ЭКСПЛИКАЦИЯ



Керамический кирпич



Фиброцементная плита



Керамический кирпич



Алюминиевая композитная панель



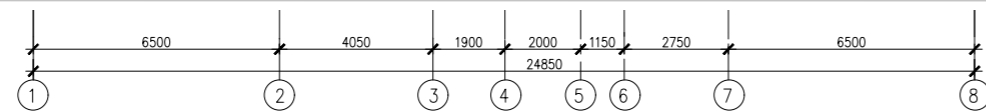
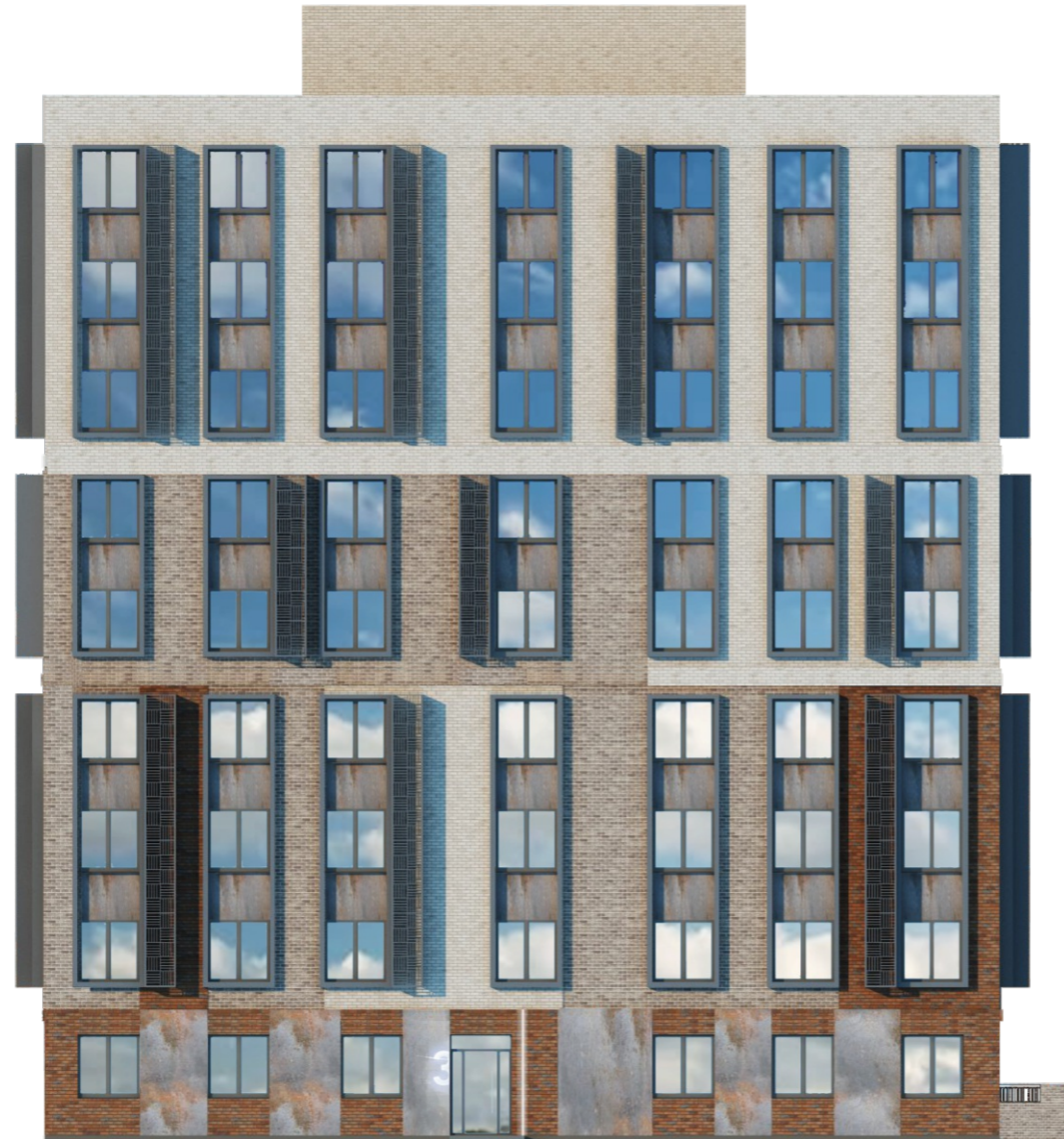
Керамический кирпич



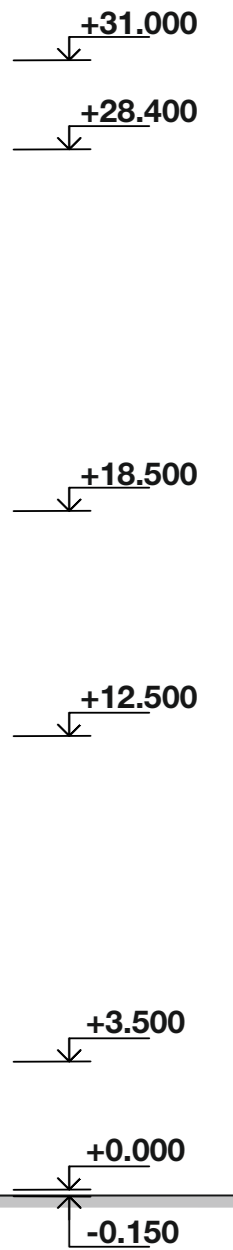
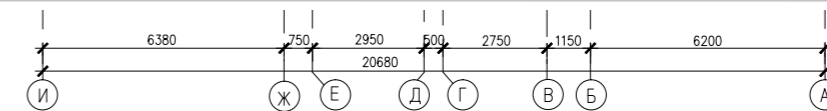
Элемент декор. ограждения кондиционера

						04-10/1-ПП			
						«Жилой комплекс по ул. Федора Гладкова» по адресу: Чувашская Республика, г. Чебоксары, Ленинский р-н, ул. Федора Гладкова			
Изм.	Кол.уч.	Лист	№ док	Подп.	Дата	«Жилой комплекс по ул. Федора Гладкова»	Стадия	Лист	Листов
ГИП		Нугаев Т.Р.					ЭП	20	26
ГАП		Логинов И.А.							
Архитектор		Жандарова А.А.							
						Урбан-вилла Фасад в осях 8-1, в осях А-И на основе М 1:200			
Н. Контроль		Нугаев Т.Р.				ООО «ИВАР-Проект»			



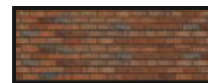



УРБАН-ВИЛЛА
Фасад в осях 1-8



Фасад в осях И-А



ЭКСПЛИКАЦИЯ

-  Керамический кирпич
-  Керамический кирпич
-  Керамический кирпич
-  Фиброцементная плита
-  Алюминиевая композитная панель
-  Элемент декор. ограждения кондиционера

						04-10/1-ПП			
						«Жилой комплекс по ул. Федора Гладкова» по адресу: Чувашская Республика, г. Чебоксары, Ленинский р-н, ул. Федора Гладкова			
Изм.	Кол.уч.	Лист	№ док	Подп.	Дата	«Жилой комплекс по ул. Федора Гладкова»	Стадия	Лист	Листов
ГИП		Нугаев Т.Р.					ЭП	21	26
ГАП		Логинов И.А.							
Архитектор		Жандарова А.А.							
						Урбан-вилла Фасад в осях 1-8, в осях И-А на основе М 1:200			
Н. Контроль		Нугаев Т.Р.				ООО «ИВАР-Проект»			



						04-10/1-ПП			
						«Жилой комплекс по ул. Федора Гладкова» по адресу: Чувашская Республика, г. Чебоксары, Ленинский р-н, ул. Федора Гладкова			
Изм.	Кол.уч.	Лист	№ док	Подп.	Дата	«Жилой комплекс по ул. Федора Гладкова»	Стадия	Лист	Листов
ГИП		Нугаев Т.Р.					ЭП	22	26
ГАП		Логинов И.А.							
Архитектор		Жандарова А.А.							
Н. Контроль		Нугаев Т.Р.				Видовой кадр 1	ООО «ИВАР-Проект»		



						04-10/1-ПП			
						«Жилой комплекс по ул. Федора Гладкова» по адресу: Чувашская Республика, г. Чебоксары, Ленинский р-н, ул. Федора Гладкова			
Изм.	Кол.уч.	Лист	№ док	Подп.	Дата	«Жилой комплекс по ул. Федора Гладкова»	Стадия	Лист	Листов
ГИП		Нугаев Т.Р.					ЭП	23	26
ГАП		Логинов И.А.							
Архитектор		Жандарова А.А.							
						Видовой кадр 2	ООО «ИВАР-Проект»		
Н. Контроль		Нугаев Т.Р.							



						04-10/1-ПП			
						«Жилой комплекс по ул. Федора Гладкова» по адресу: Чувашская Республика, г. Чебоксары, Ленинский р-н, ул. Федора Гладкова			
Изм.	Кол.уч.	Лист	№ док	Подп.	Дата	«Жилой комплекс по ул. Федора Гладкова»	Стадия	Лист	Листов
ГИП		Нугаев Т.Р.					ЭП	24	26
ГАП		Логинов И.А.							
Архитектор		Жандарова А.А.							
Н. Контроль		Нугаев Т.Р.				Видовой кадр 3	ООО «ИВАР-Проект»		



						04-10/1-ПП			
						«Жилой комплекс по ул. Федора Гладкова» по адресу: Чувашская Республика, г. Чебоксары, Ленинский р-н, ул. Федора Гладкова			
Изм.	Кол.уч.	Лист	№ док	Подп.	Дата	«Жилой комплекс по ул. Федора Гладкова»	Стадия	Лист	Листов
ГИП		Нугаев Т.Р.					ЭП	25	26
ГАП		Логинов И.А.							
Архитектор		Жандарова А.А.							
Н. Контроль		Нугаев Т.Р.				Видовой кадр 4	ООО «ИВАР-Проект»		



						04-10/1-ПП			
						«Жилой комплекс по ул. Федора Гладкова» по адресу: Чувашская Республика, г. Чебоксары, Ленинский р-н, ул. Федора Гладкова			
Изм.	Кол.уч.	Лист	№ док	Подп.	Дата	«Жилой комплекс по ул. Федора Гладкова»	Стадия	Лист	Листов
ГИП		Нугаев Т.Р.					ЭП	26	26
ГАП		Логинов И.А.							
Архитектор		Жандарова А.А.							
						Видовой кадр 5	ООО «ИВАР-Проект»		
Н. Контроль		Нугаев Т.Р.							