

**ДОКУМЕНТАЦИЯ ПО ВНЕСЕНИЮ  
ИЗМЕНЕНИЙ В ПРОЕКТ МЕЖЕВАНИЯ  
ТЕРРИТОРИИ,  
ограниченной улицами Карла Либкнехта,  
Цветочная, Юннатская  
с учетом земельного участка  
с кадастровым номером 21:01:030706:163**



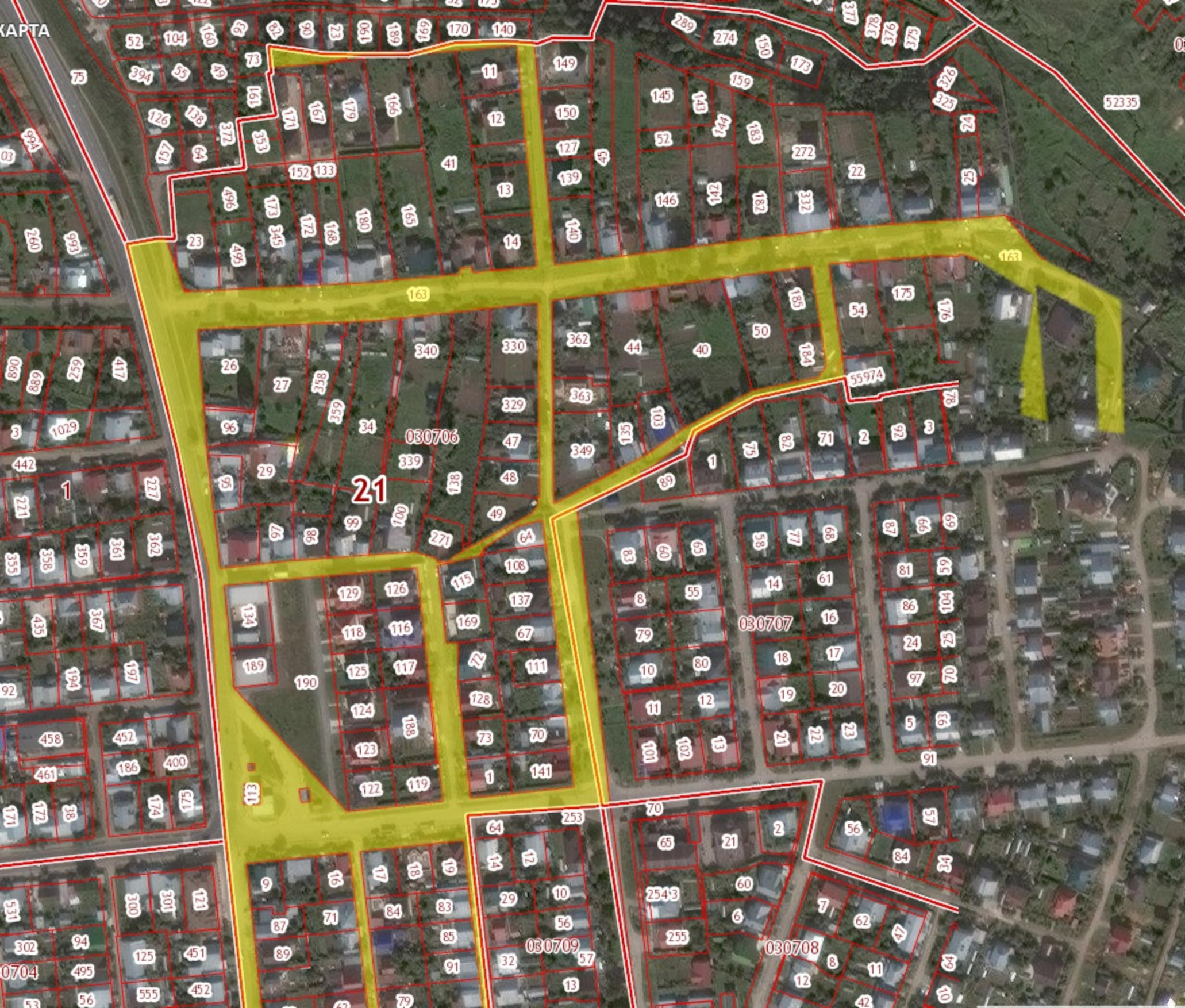
Генеральный план г.о.Чебоксары (опорный план)



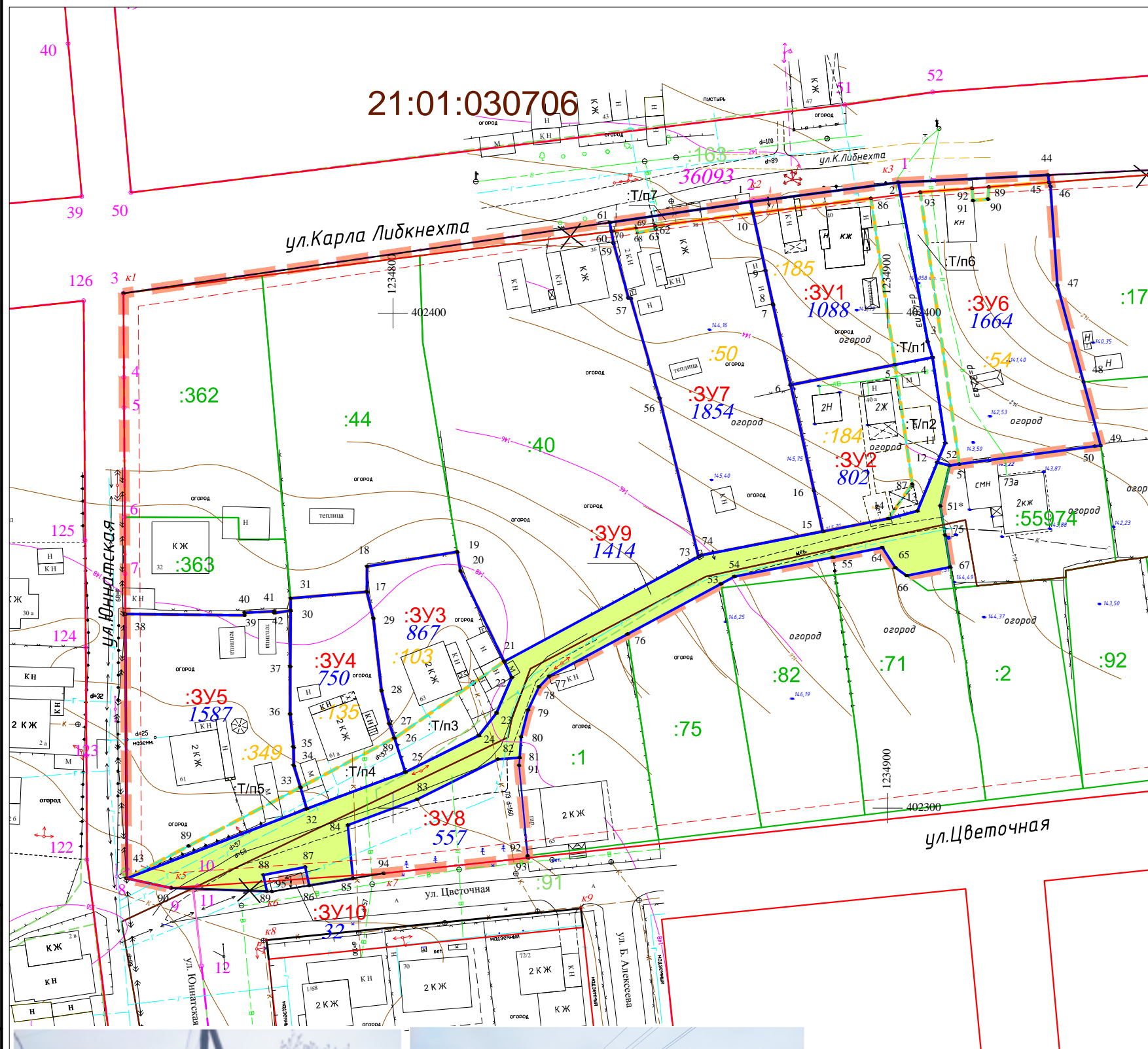
Карта градостроительного зонирования г.о.Чебоксары



КАРТА



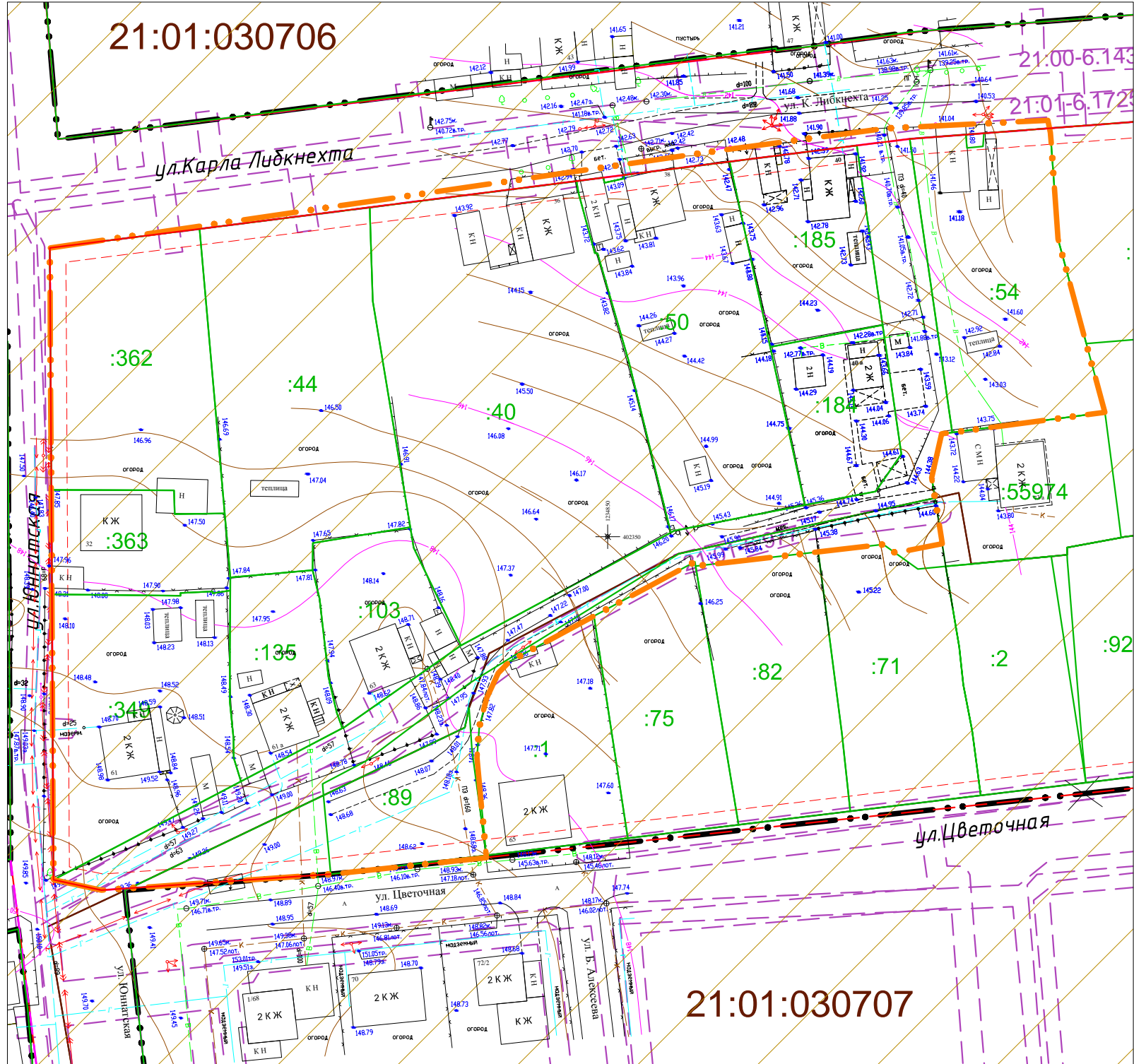
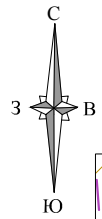
# ЧЕРТЕЖ МЕЖЕВАНИЯ ТЕРРИТОРИИ



Взам. инв. №	
Подп. и дата	
Инв. № подл.	

Изм.	Кол.уч.	И					
Инженер	Моложина А.С.		08.2019	Проект межевания территории	Стадия	Лист	Листов
Нач.отдела	Кириллова А.В.		08.2019		Основная часть	ПТ	2
Ген.директор	Токмолаева Л.И.		08.2019	Чертеж межевания территории	ООО "НПП "Инженер"		
				М 1:1000			

# ЧЕРТЕЖ ПРОЕКТА МЕЖЕВАНИЯ



- Граница территории, в отношении которой предусмотрено внесение изменений
- Граница кадастрового квартала
- Красные линии существующие
- Линия регулирования застройки
- Граница кадастрового квартала
- Граница и номер учтенного в ЕГРН земельного участка
- Граница и номер учтенной в ЕГРН ЗОУИТ
- СЗЗ от места размещения ДМРЛ-С

Примечание: Вся проектируемая территория входит в СЗЗ - иные зоны (утверждение шумовой зоны аэропорта)

- Существующие сети газоснабжения
- Существующие сети водоснабжения водопровод
- Существующие сети канализации
- Существующие сети электроснабжения
- Существующие объекты недвижимости

Взам. инв. №	
Подп. и дата	
Инв. № подл.	

						Заказчик: Алексеев В.Г.			
						Документация по внесению изменений в проект межевания территории, ограниченной улицами Карла Либкнехта, Цветочная, Юннатская, с учетом земельного участка с кадастровым номером 21:01:030706:163, утвержденный постановлением администрации города Чебоксары от 17.04.2019 г. № 820			
Изм.	Кол.уч.	Лист	№ док.	Подпись	Дата	Проект межевания территории	Стадия	Лист	Листов
						Материалы по обоснованию	ПТ	2	2
						Чертеж проекта межевания	ООО "НПП "Инженер"		
						М 1:1000			