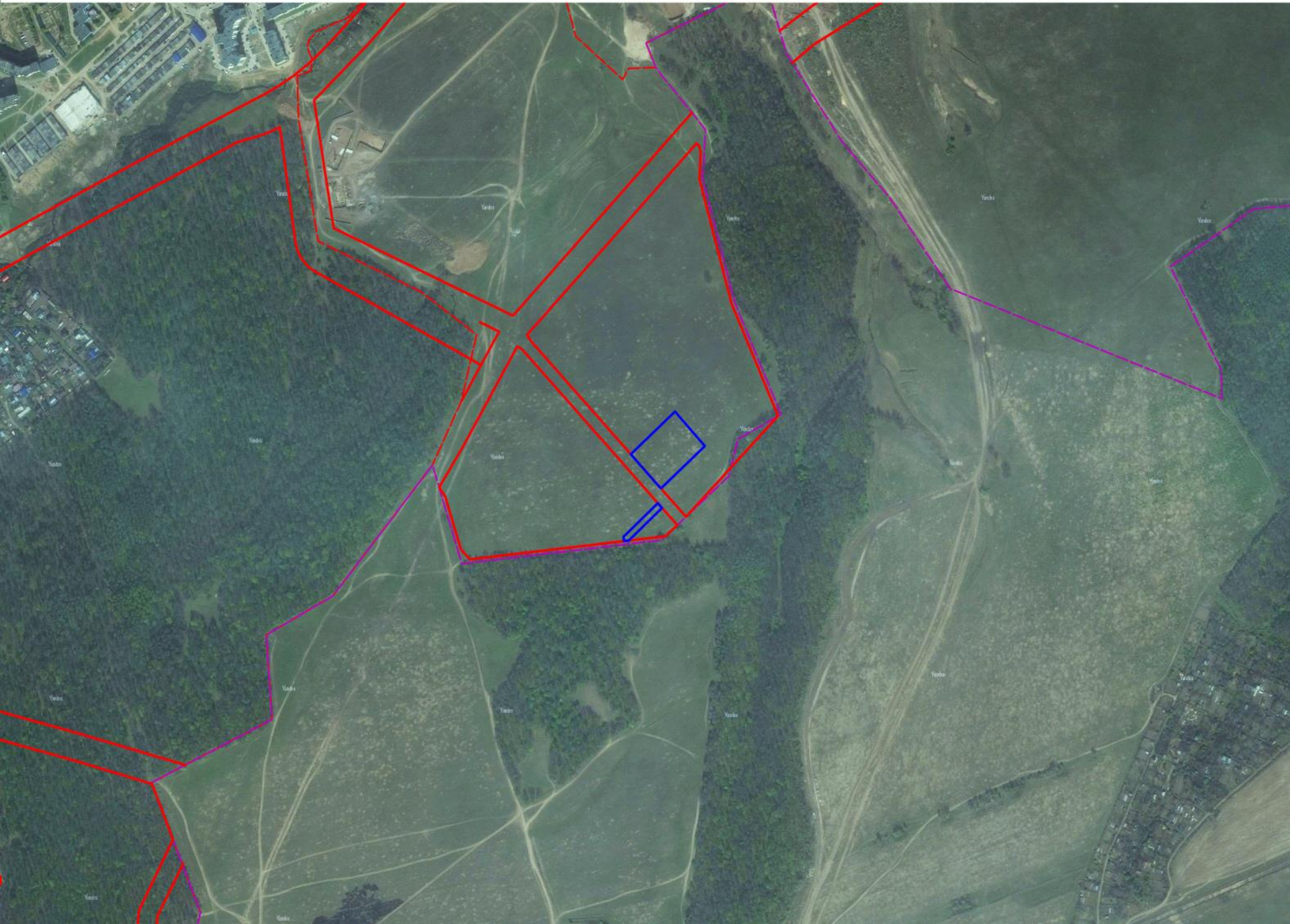


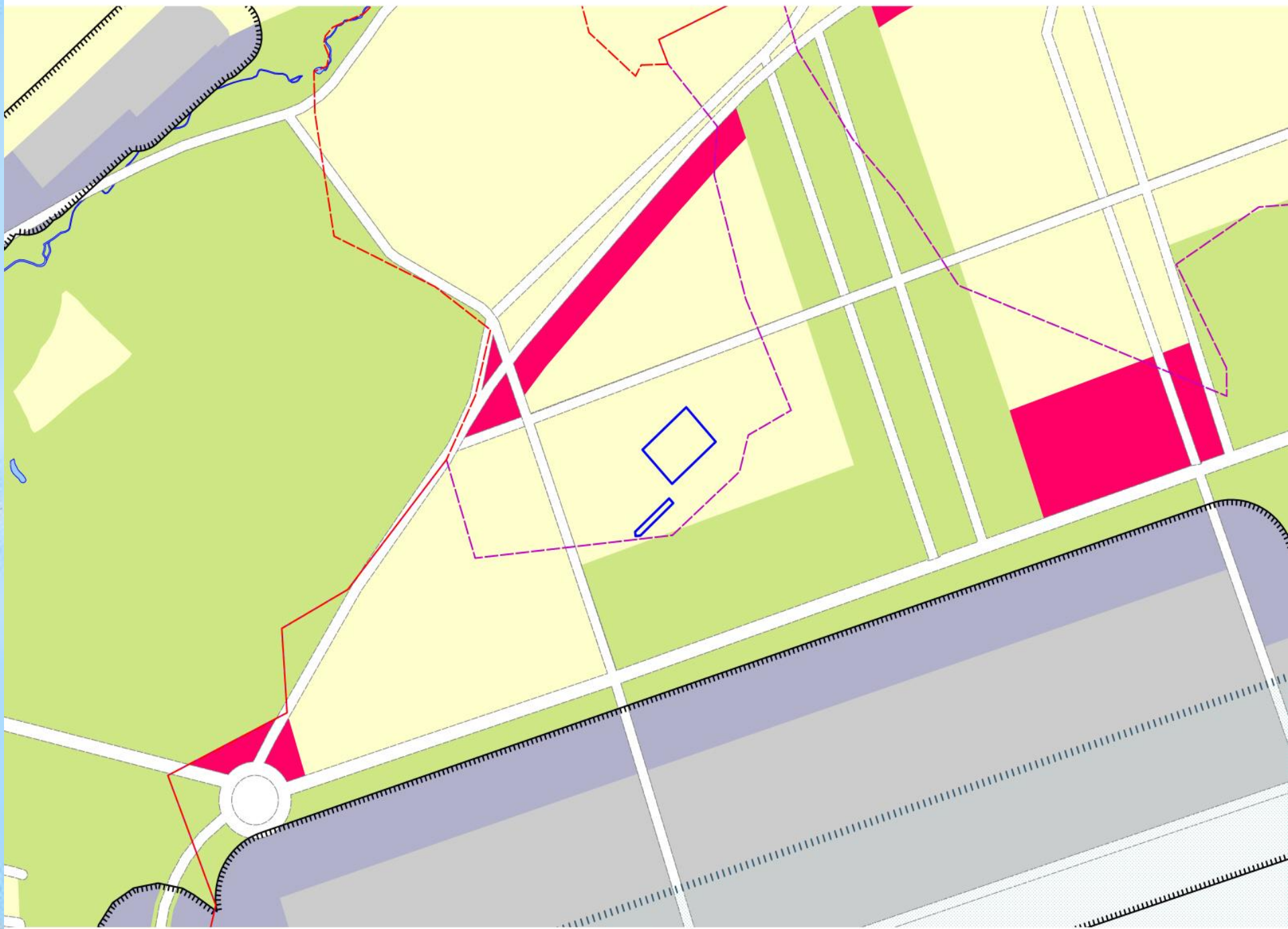
**12. Предоставление разрешения на отклонение от предельных параметров разрешенного строительства, реконструкции объекта капитального строительства - многоквартирного жилого дома с пристроенной котельной поз. 10, в границах земельного участка с кадастровым номером 21:21:076202:1238, расположенного по адресу: г. Чебоксары, в части уменьшения минимального отступа от границ земельного участка с юго-западной стороны с 3 м до 1 м.**

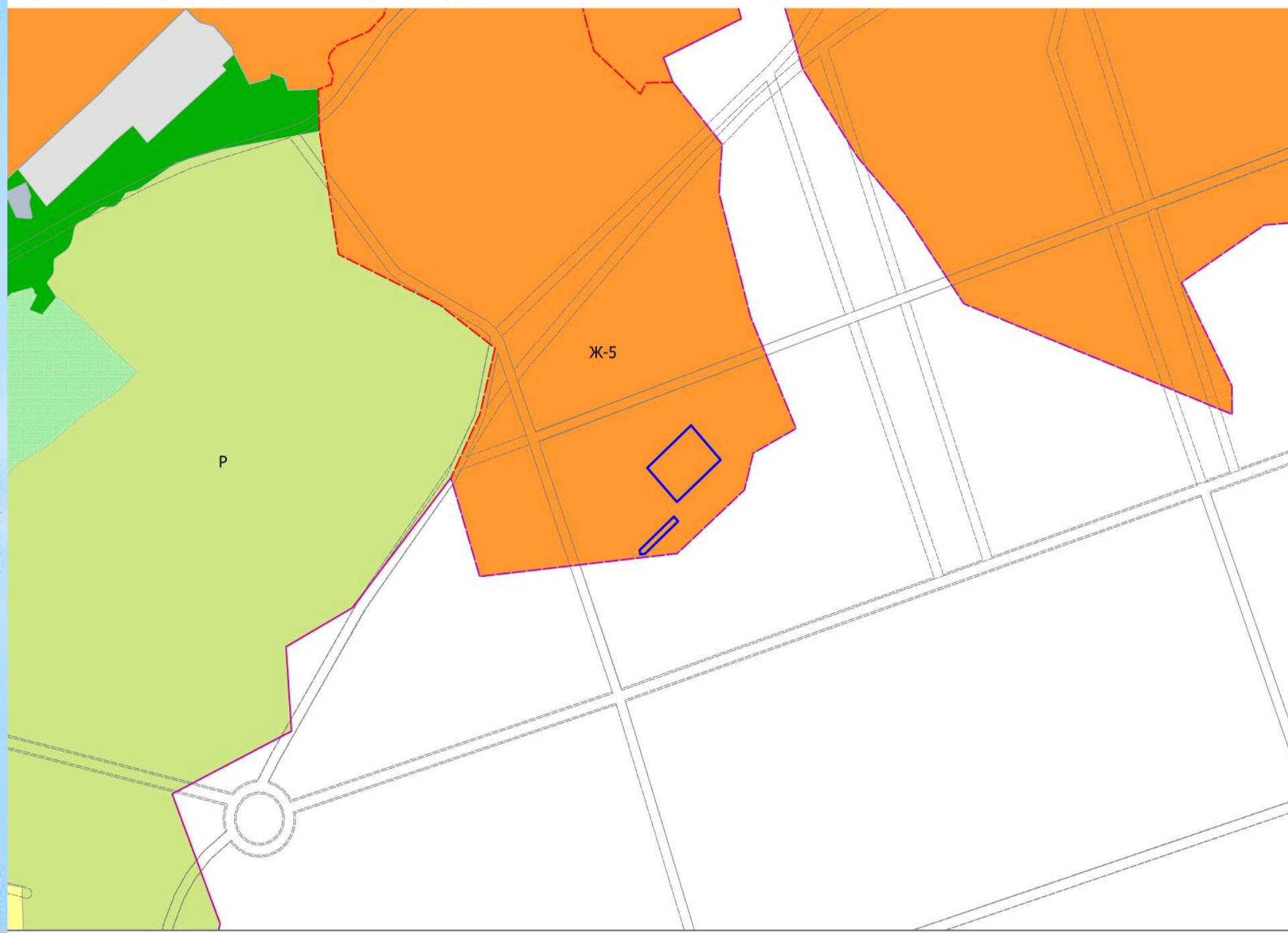
**Заявитель: ООО «Честр-Инвест» (вх. в адм. от 21.09.15436)**

Схема расположения земельного участка на плане города



Фрагмент карты функционального зонирования (Генеральный план)





Фрагмент карты зон с особыми условиями использования территории



- Санитарно-защитная зона;  
- 15 км от аэропорта.

Экспликация зданий и сооружений

Номер на плане	Наименование	Примечание
1.1	Котельная	проектируемый
2	Детский сад на 170 мест	проектируемый
9	Многоквартирный жилой дом с пристроенной котельной поз.9.1	проектируемый
10	Многоквартирный жилой дом с пристроенной котельной поз.10.1	проектируемый
13	Многофункциональное здание для обслуживания жилой застройки с многоуровневой стоянкой автомобилей	проектируемый
16	Трансформаторная подстанция	проектируемый
27	Многофункциональное здание для обслуживания жилой застройки с многоуровневой стоянкой автомобилей	проектируемый

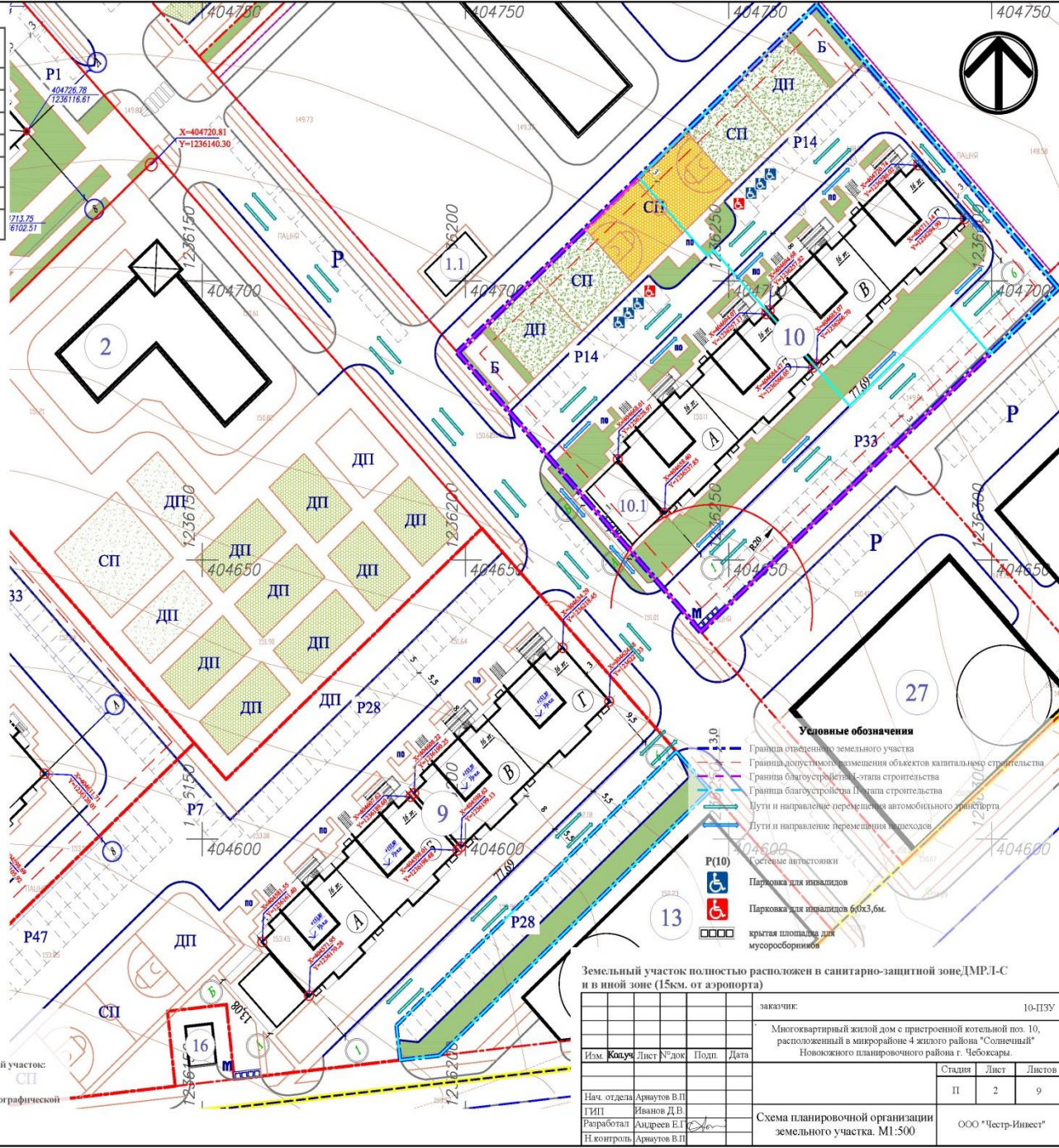
Технико-экономические показатели

Поз.	Наименование	ед. изм.	Кол.	1 этап	2 этап
1	Площадь участка (в границах отвода)	м <sup>2</sup>	6983,0		
2	Площадь участка в границах этапов строительства	м <sup>2</sup>	6983,0	3417,89	3565,11
3	Площадь застройки поз.б	м <sup>2</sup>	1466,0	733,0	733,0
4	Площадь покрытия (жесткого типа)	м <sup>2</sup>	3236,4	1713,3	1523,1
5	Площадь покрытия (мягкого типа)	м <sup>2</sup>	330,5	165,25	165,25
6	Площадь озеленения и грунтового покрытия	м <sup>2</sup>	1950,1	806,34	1143,76
7	Строительный объем	м <sup>3</sup>	57438,52	28809,43	28809,43
8	Общая площадь вспомогательных помещений	м <sup>2</sup>	1454,64	727,32	727,32
9	Общая площадь квартир	м <sup>2</sup>	12602,88	6301,44	6301,44
10	Жилищная обеспеченность	м <sup>2</sup>		29,9	
11	Расчетное количество жителей	чел.	422	211	211
12	Количество квартир	шт.	256	128	128

Баланс площадок

Усл.обозн.	Наименование	Кол.	поз.10		1 этап		2 этап	
			по расчету	по проекту	по расчету	по проекту	по расчету	по проекту
	Расчетное количество жителей		422	211	211	211		
ДП	Для игр детей дошкольного и млад. возраста	0,7	295,4	317,6	147,7	158,8	147,7	158,8
ПО	Для отдыха взрослого населения	0,1	42,2	56,48	21,1	28,24	21,1	28,24
СП	Для занятия физкультурой (допуск 50%)	2	844,0	656,9	422,0	328,45	422,0	328,45
ХПК.С)	Площадка для хозяйств. целей (допуск 50%)	0,3	126,6	161,51	63,3	97,98	63,3	97,98
P(10)	Расчетное число парковочных мест 100%, в том числе в многоярусном паркинге - поз.13, а также на прилегающих территориях на расстоянии не более 250 м.	0,8	205	205	103	103	102	102
P(10)	Расчетное число гостевых автомобилей в пределах участка, не менее 40% в пределах ЗУ отведенного под застройку жил. объекта	0,8	82	90	41	41	41	49
P(10)	Расчетное число гостевых автомобилей 60%, находясь в поз. 13 а также на прилегающих территориях на расстоянии не более 500м.	10%	123	115	62	62	61	53
	В том числе расчетное число машиномест для инвалидов - с/поз.13.2012 (дальность здания и сооружения для маломобильных групп населения. Адаптированная редакция СНиП 35-01-2001 (с Изменениями N 1,1 и 2)		8	8	4	4	4	4

**Примечание:**  
 1. Дополнительно для занятий физкультурой и спортом использовать спортивно проектируемые школы и ФОК, согласно с нормативными градостроительными проектирования.  
 2. Согласно чертеж 1 (лист 3), п. 5, п. 6 градостроительного плана земельного участка земельный участок: - полностью расположен в прогнозируемой зоне ограничения застройки ДМР Л-С; - полностью расположен в иной зоне (15 км. от аэропорта).  
 3. Схема планировочной организации земельного участка разработана в масштабе 1 : 500 на топографической съемке, выполненной 25.09.18 ООО "Честр-Инвест"  
 4. Система высот - Балтийская.  
 5. Все размеры даны в метрах

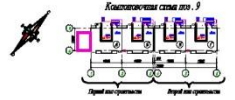


Основные обозначения

- Граница отведенного земельного участка
- Граница допустимого размещения объектов капитального строительства
- Граница благоустройства - этапа строительства
- Граница благоустройства - этапа строительства
- Пути и направление перемещения автомобильного транспорта
- Пути и направление перемещения пешеходов
- P(10) - расчетные автомобильные стоянки
- Парковка для инвалидов
- Парковка для инвалидов 6,0x3,6м.
- крытая площадка для мусоросборников

Земельный участок полностью расположен в санитарно-защитной зоне ДМР Л-С и в иной зоне (15 км. от аэропорта)

Изм.	Колуч.	Лист	№ док.	Подп.	Дата	заказчик:	10-ПЗУ
						Многоквартирный жилой дом с пристроенной котельной поз. 10, расположенный в микрорайоне 4 жилого района "Солнечный" Новожилово планировочного района г. Чебоксары.	
Нач. отдела	Архатов В.П.						Страница
ГП	Иванов Д.В.	П	2				Лист
Разработал	Андреев Е.Т.						Листов
И. контролер	Архатов В.П.						9
Схема планировочной организации земельного участка. М1:500							ООО "Честр-Инвест"



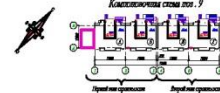
Деформационный шов закрыть оцинкованным листом RAL белый

- |         |  |   |         |  |                                   |
|---------|--|---|---------|--|-----------------------------------|
| Колер 1 |  | RAL 7011, покоаль (окраска в 2 слоя)              | Колер 5 |  | Стекло                            |
| Колер 2 |  | RAL 7039 (облицовка керамич. плиткой под кирпич)  | Колер 6 |  | Тонированное стекло, экран лоджии |
| Колер 3 |  | RAL 6018(облицовка керамич. плиткой под кирпич)   | Колер 7 |  | RAL 2000, Композит                |
| Колер 4 |  | RAL белый (облицовка керамич. плиткой под кирпич) |         |  |                                   |

						10-АР		
						Многоэтажный жилой дом с пристроенной котельной по. 10, расположенный в микрорайоне 4 жилого района "Солнечный" Новокаменного дворового района г. Чебоксары.		
Имя	Кол. ур.	Лист	№ док.	Поп.	Дат.			
Разработка	Андреев Р.Г.					Страна	Лист	Листов
Разработка	Сальников Л.Г.					II		
ГИП	Павлов Д.В.							
Инж.проект	Артемов В.П.							
Инж. специ	Артемов В.П.							
						Цветовое решение фасада 1-6		
						ООО "Нестр-Инвест"		

Имя, № листа, Лист, и всего листов, №

Фасад 6-1



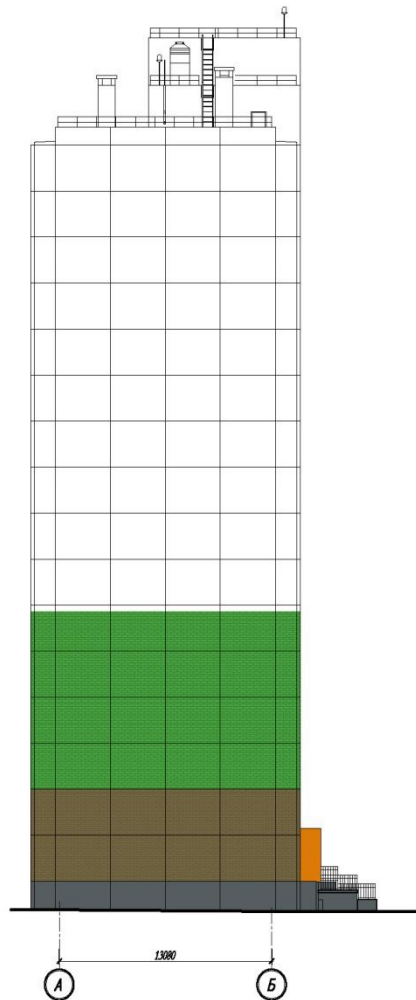
Деформационный шов закрыть оцинкованным листом RAL белый

- |         |  |   |         |  |                                   |
|---------|--|---|---------|--|-----------------------------------|
| Колер 1 |  | RAL 7011, цоколь (окраска в 2 слоя)               | Колер 5 |  | Стекло                            |
| Колер 2 |  | RAL 7039 (облицовка керамич. плиткой под кирпич)  | Колер 6 |  | Тонированное стекло, экран лоджии |
| Колер 3 |  | RAL 6018(облицовка керамич. плиткой под кирпич)   | Колер 7 |  | RAL 2000, Композит                |
| Колер 4 |  | RAL белый (облицовка керамич. плиткой под кирпич) |         |  |                                   |

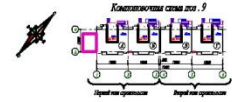
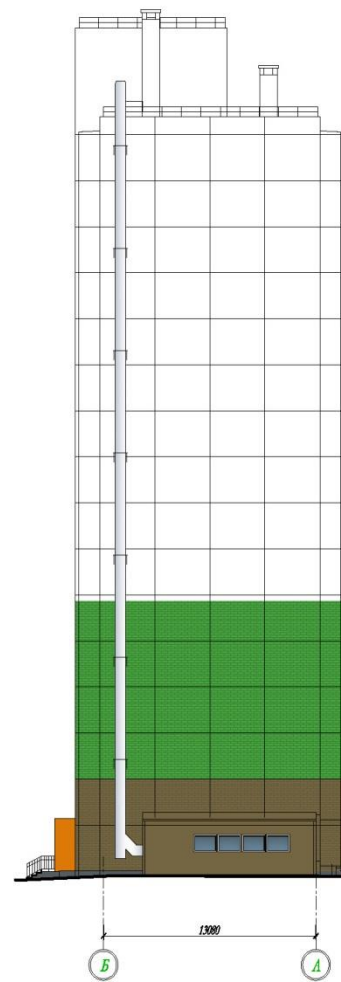
						10-АР		
						Многоэтажный жилой дом с пристроенной котельной п.п. 10, расположенный в микрорайоне 4 жилого района "Солнечный" Новокиевского городского района г. Чебоксары.		
Имя	Имя.отч.	Адрес	№ п.п.	Подп.	Дата	Слева	Центр	Справа
Разработчик	Андреев Б.Г.					II		
Разработчик	Саломатова Л.Г.							
ГМПИ	Иванов А.В.							
Глав. архитектор	Андреев В.П.							
Глав. архитектор	Андреев В.П.							
Цветовое решение фасада 6-1						ООО "Нестр-Инвест"		

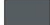



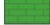




Фасад А-Б



Фасад Б-А



- |         |   |   |         |   |                                   |
|---------|---|---|---------|---|-----------------------------------|
| Колер 1 |  | RAL 7011, поволо (окраска в 2 слоя)               | Колер 5 |  | Стекло                            |
| Колер 2 |  | RAL 7039 (облицовка керамич. плиткой под кирпич)  | Колер 6 |  | Тонированное стекло, экран лоджии |
| Колер 3 |  | RAL 6018(облицовка керамич. плиткой под кирпич)   | Колер 7 |  | RAL 2000, Композит                |
| Колер 4 |  | RAL белый (облицовка керамич. плиткой под кирпич) |         |   |                                   |

						10 - АР		
Многоэтажный жилой дом с пристроенной котельной поз. 10, расположенный в микрорайоне 4 жилого района "Солнечный" Новожилого планировочного района г. Чебоксары.								
Имя	Кол. ут.	Лист	№ деп.	Подп.	Дата			
Разработка	Адрес	Е.Г.				Страна	Лист	Листов
Разработка	Соловьев	А.Г.				II		
ИПШ	Иванов	А.В.						
Ив. группа	Аристов	В. П.				ООО "Истр-Минск"		
Ив. группа	Аристов	В. П.				Цветовое решение фасада А-Б, Б-А		