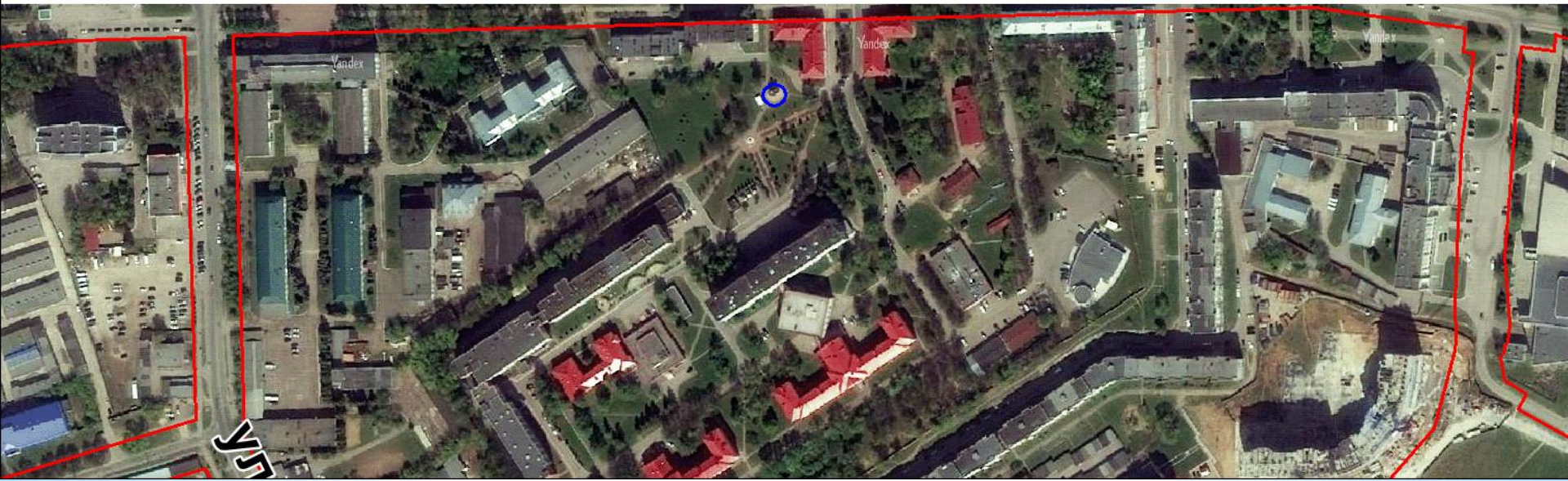
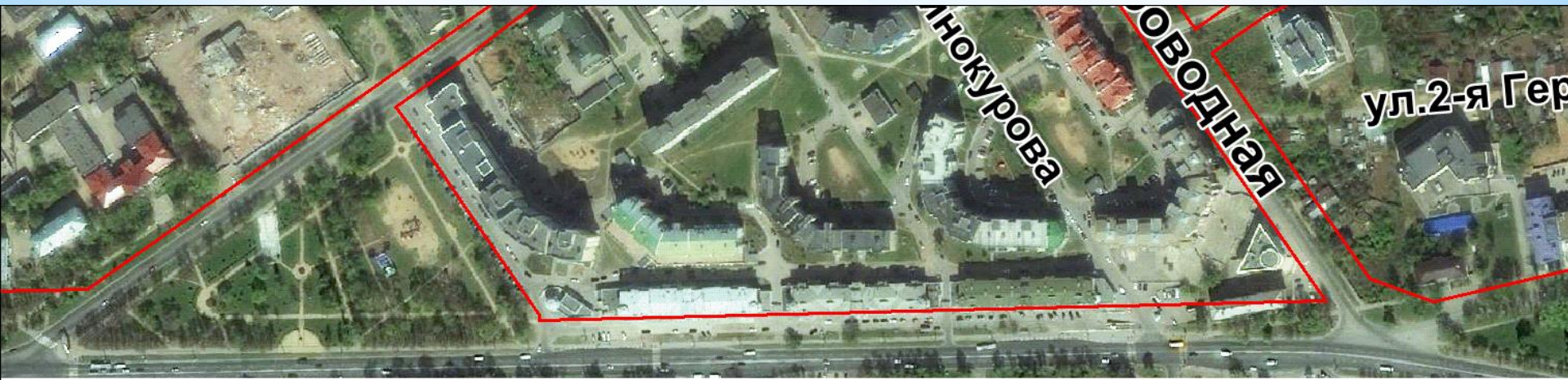
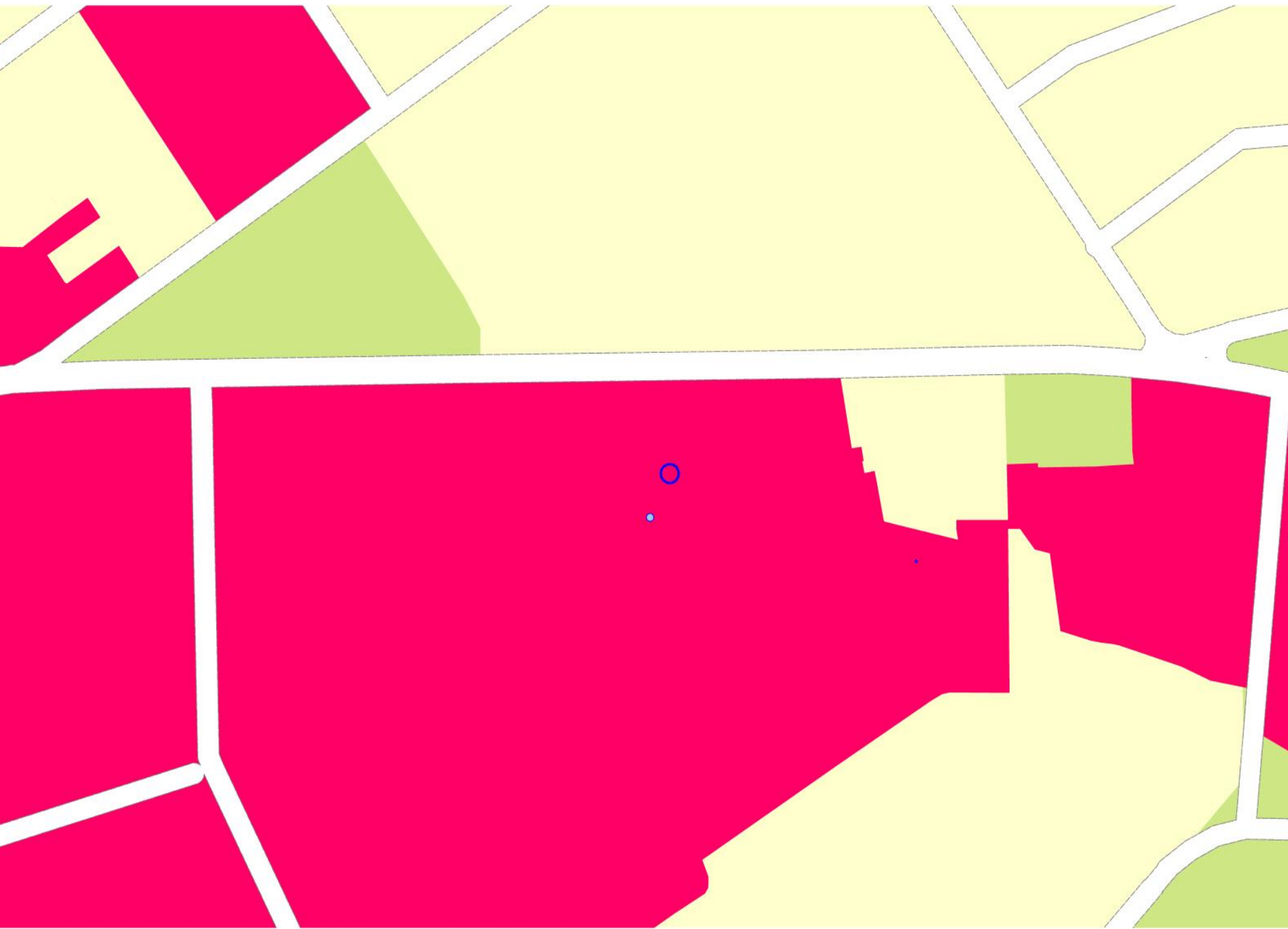


**6. Предоставление разрешения на отклонение от предельных параметров разрешенного строительства, реконструкции объекта капитального строительства - часовни в честь иконы Божией Матери Феодоровской, в границах земельного участка с кадастровым номером 21:01:010210:26, расположенного по адресу: г. Чебоксары, пр. Московский, д. 9, в части уменьшения минимального отступа от границ земельного участка по периметру с 3 м до 0 м.**

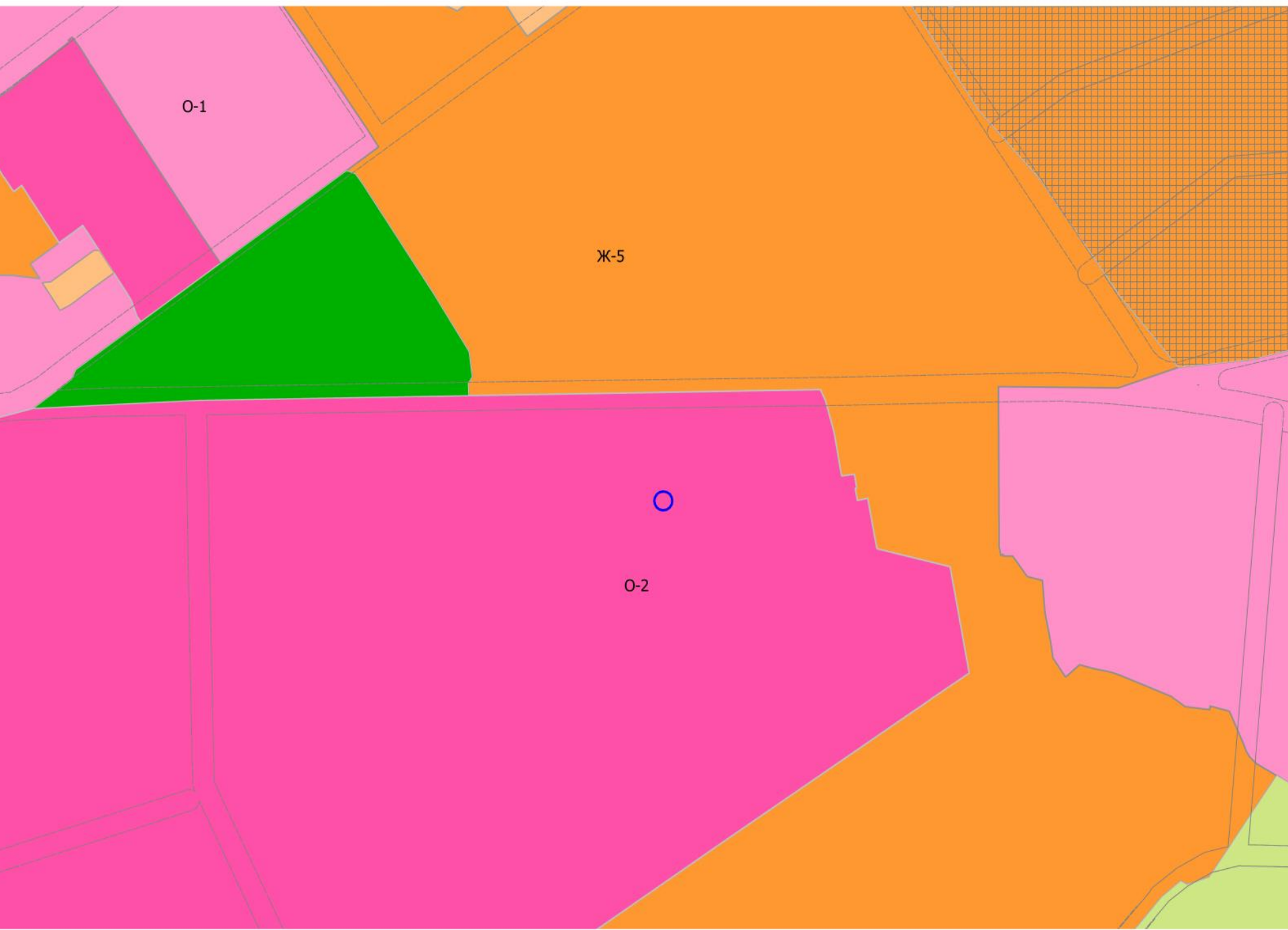
**Заявитель: местная религиозная организация православный Приход Покровско-Татианинского собора г. Чебоксары Чувашской Республики- Чувашской Епархии Русской Православной Церкви (Московский Патриархат) (вх. в адм. от 08.09.2020 № 14611)**



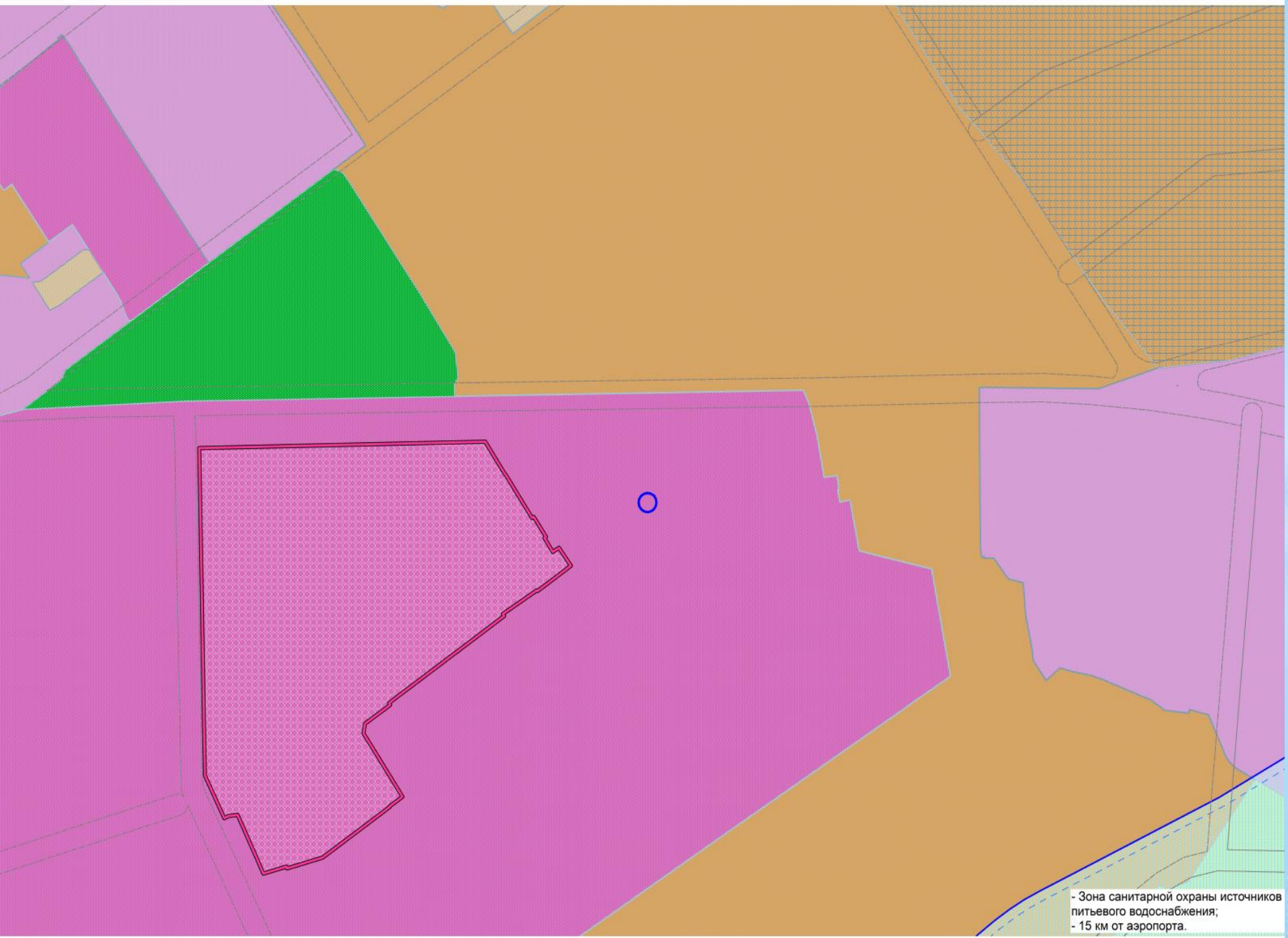
Фрагмент карты функционального зонирования (Генеральный план)



Фрагмент карты градостроительного зонирования (Правила землепользования и застройки)

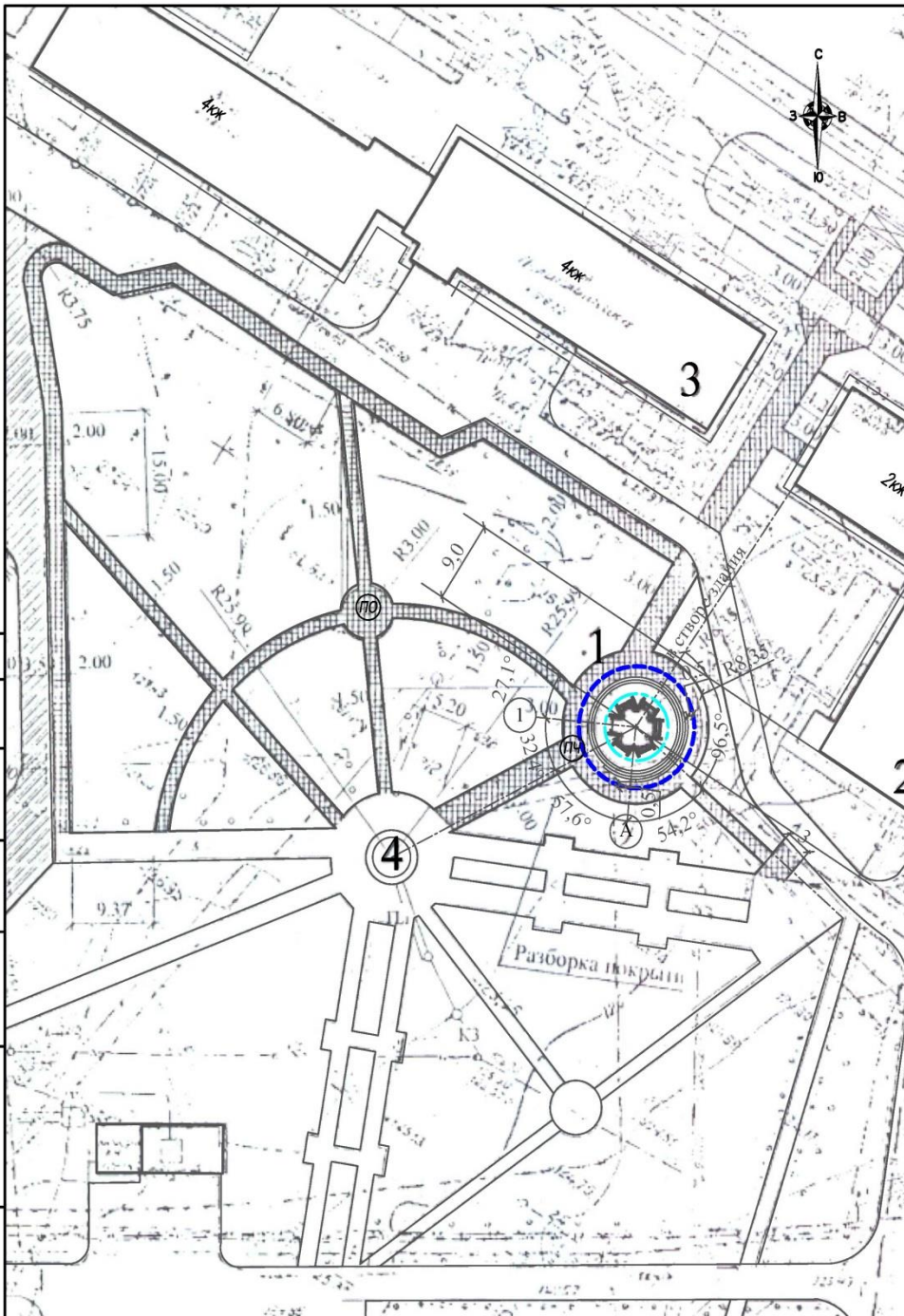


# Фрагмент карты зон с особыми условиями использования территории



ЭКСПЛИКАЦИЯ ЗДАНИЙ И СООРУЖЕНИЙ

№ по ГП	Наименование	Примечание
1	Часовня в честь иконы Феодоровской Божией Матери	проектируемая
2	Поликлиника РКБ	существующая
3	Республиканская стоматологическая поликлиника	существующая
4	Фонтан	существующий



УСЛОВНЫЕ ОБОЗНАЧЕНИЯ:

- - - - - Граница участка часовни по кадастру (номер 21:01:010210:26)
- - - - - Место допустимого размещения объекта от границ участка (3,0м)

1. Привязка часовни дана в створе торца здания поликлиники и по оси с фонтаном.
2. Данный лист см. совместно с листом 4.

Согласовано  
Имб. № подл. Подпись и дата  
Взам. инб. №

					Заказчик: /2019-ПЗУ				
					Часовня в честь иконы Феодоровской Божией Матери по Московскому проспекту в г. Чебоксары				
Изм.	Кол.уч.	Лист	№ док.	Подпись	Дата	Схема планировочной организации земельного участка.	Стадия	Лист	Листов
	Директор			Трофимов			П	2	
	ГАП			Лукиянов					
	ГИП			Мясников					
	Архитектор			Мурзенкова		Разбивочный план. М1:500	000 "АМ"Мой город"		

Цветовое решение фасада со стороны главного входа




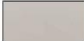


Цветовое решение фасада с юго-западной стороны



**НАРУЖНАЯ ОТДЕЛКА ФАСАДОВ.**

СТЕНЫ – облицовка мраморными плитами. Колер 1.  
 КУПОЛА – сплав титана, с полимерным покрытием. Колер 2.  
 БОЧКА церковная – Alucobond белого цвета. Колер 1.  
 КРОВЛЯ – медные пластины. Колер 3.  
 ОКНА, ДВЕРИ – пластик, тонированный под дуб.  
 ПЛОЩАДКА, СТУПЕНИ – гранит в цвет примененной брусчатки. Колер 4.

	Колер 1 (белый)		Колер 2
	Колер 3 (RAL 8017)		Колер 4

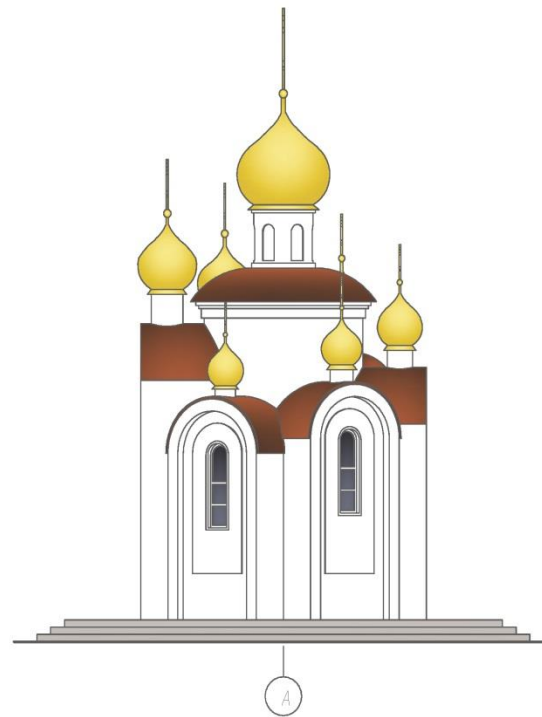
						22/2019-AP					
						Часовня в честь иконы Феодоровской Божией Матери по Московскому проспекту в г. Чебоксары					
Изм.	Кол.	Лист	Исток	Подп.	Дата				Стадия	Лист	Листов
Директор				Трофимов					П	1	
ГАП				Лукиянов							
ГИП				Мясников							
И.контр.				Мясников							
						Цветовое решение фасадов со стороны главного входа, с юго-западной стороны					
						ООО "АМ "МОЙ ГОРОД"					

Инв.№ подл. Подпись и дата. Взам. инв. №

Цветовое решение фасада с восточной стороны



Цветовое решение фасада с северной стороны



**НАРУЖНАЯ ОТДЕЛКА ФАСАДОВ.**

СТЕНЫ – облицовка мраморными плитами. Колер 1.  
 КУПОЛА – сплав титана, с полимерным покрытием. Колер 2.  
 БОЧКА церковная – Alucobond белого цвета. Колер 1.  
 КРОВЛЯ – медные пластины. Колер 3.  
 ОКНА, ДВЕРИ – пластик, тонированный под дуб.  
 ПЛОЩАДКА, СТУПЕНИ – гранит в цвет примененной брусчатки. Колер 4.

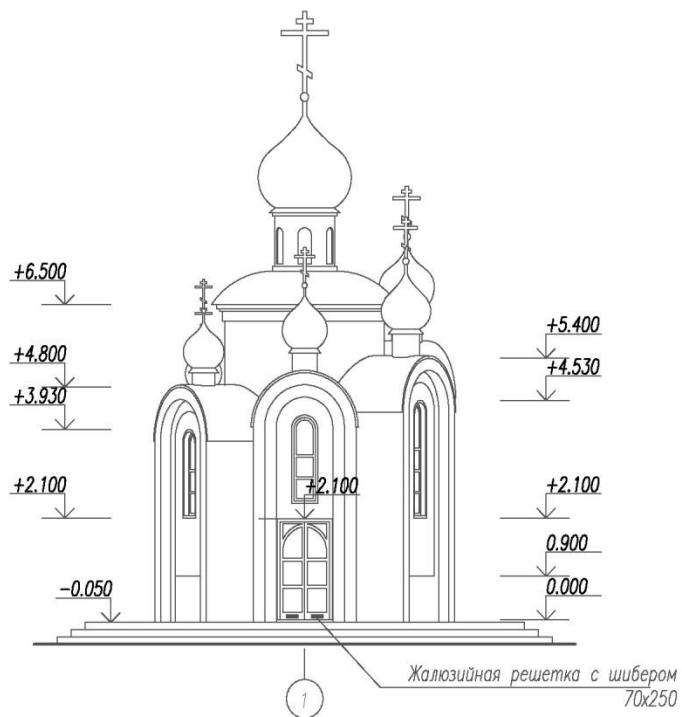
	Колер 1 (белый)		Колер 2
	Колер 3 (RAL 8017)		Колер 4

						22/2019-AP						
						Часовня в честь иконы Феодоровской Божией Матери по Московскому проспекту в г. Чебоксары						
Изм.	Кол.	Лист	№ док	Подп.	Дата				Стадия	Лист	Листов	
Директор				Трофимов					П	2		
ГАП				Лукиянов								
ГИП				Мясников								
И.контр.				Мясников								
						Цветовое решение фасада с восточной стороны, с северной стороны				ООО "АМ "МОЙ ГОРОД"		

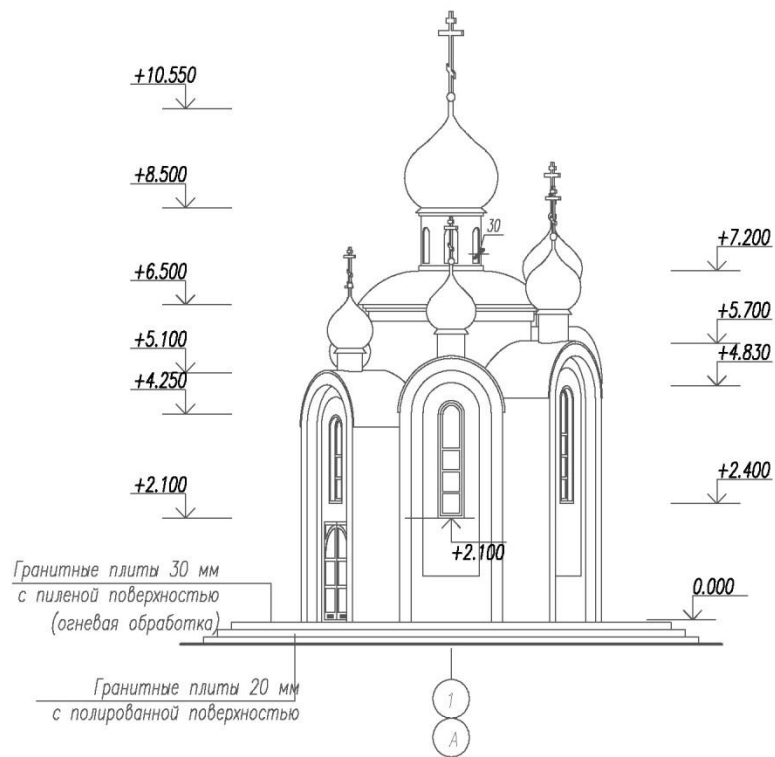
Инв.№ подл. Подпись и дата Взам. инв. №



Фасад со стороны главного входа



Фасад с юго-западной стороны

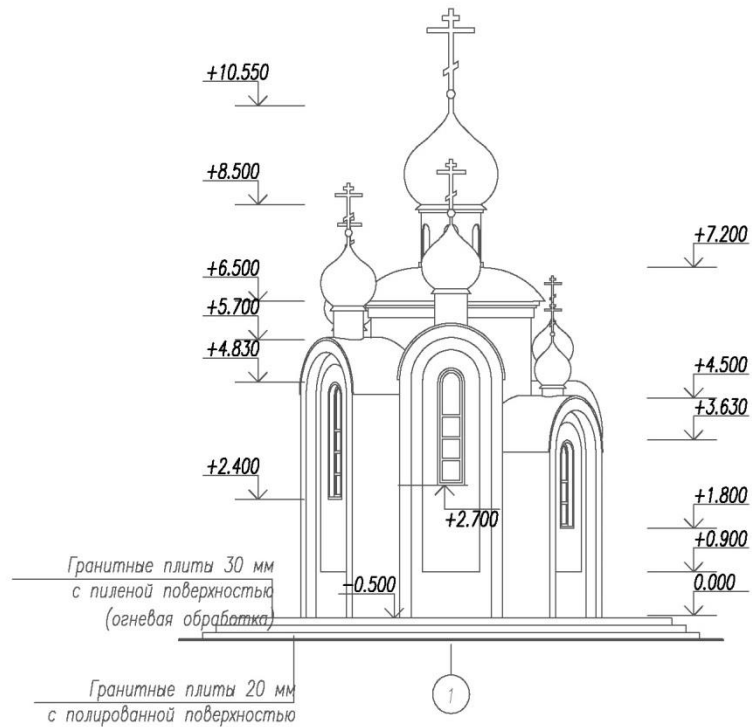


Размеры и отметки по фасадам даны в кирпичной кладке, без учета облицовки

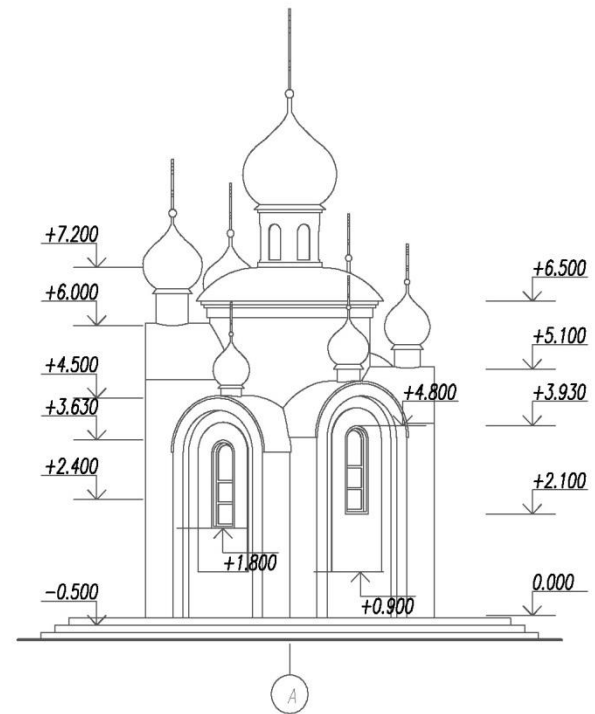
Инв.№ подл. Подпись и дата. Взам. инв. №

										22/2019-AP
Часовня в честь иконы Феодоровской Божией Матери по Московскому проспекту в г. Чебоксары										
Изм.	Кол.	Лист	№рек	Подп.	Дата			Стация	Лист	Листов
Директор		Трофимов						П	3	
ГАП		Лукиянов								
ГИП		Мясников								
Н.контр.		Мясников								
Фасады со стороны главного входа, с юго-западной стороны								ООО "АМ "МОЙ ГОРОД"		

Фасад с восточной стороны



Фасад с северной стороны



Размеры и отметки по фасадам даны в кирпичной кладке, без учета облицовки

						22/2019-AP		
						Часовня в честь иконы Феодоровской Божией Матери по Московскому проспекту в г. Чебоксары		
Изм.	Кол.	Лист	Исток	Подп.	Дата	Стация	Лист	Листов
						П	4	
Директор		Трофимов				Фасады с восточной стороны, с западной стороны		
ГАП		Лукиянов						
ГИП		Мясников						
Н.контр.		Мясников				ООО "АМ "МОЙ ГОРОД"		

## СПЕЦИФИКАЦИЯ ЭЛЕМЕНТОВ ЗАПОЛНЕНИЯ ПРОЕМОВ

Марка	Обозначение	Наименование	Кол-во	Масса ед.к.г.	Примечание
		Двери наружные			
Д-1	ГОСТ 30970-2002	ДПН О П Дв 2100-1172-130	2		
	ГОСТ 5091-78	Закрывагель дверной ЗД	2		
		Окна			
О-1	ГОСТ 30674-99	ОСП В3 1830-600 (4М1-12Аг-4М1-12Аг-4М1)	3		
О-2		ОСП В3 2430-600 (4М1-12Аг-4М1-12Аг-4М1)	3		
		Подоконные доски			
П-1	Оптовая компания "Прораб"	ПД ПВХ 7-35	6		

## ВЕДОМОСТЬ ОТДЕЛКИ ПОМЕЩЕНИЙ. ПЛОЩАДЬ В М2.

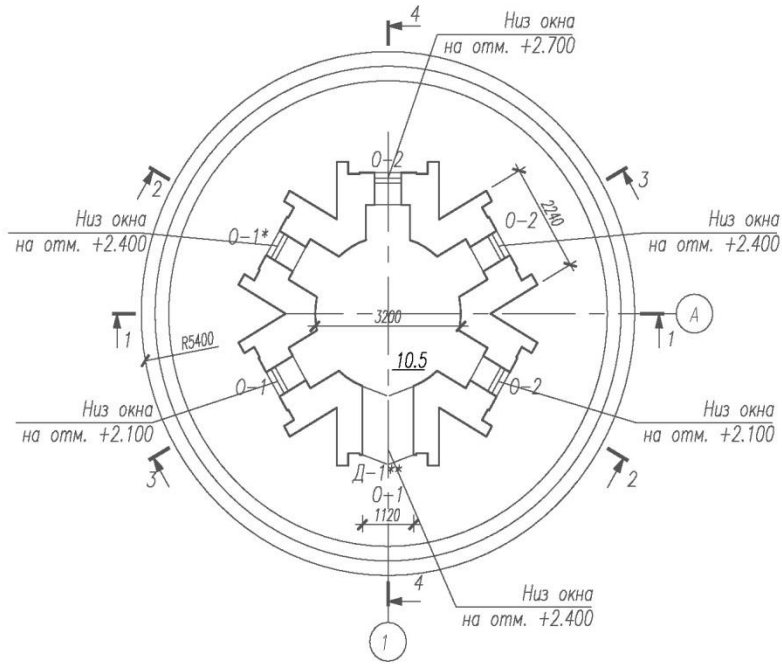
Наименование или номер помещения	Вид отделки элементов интерьеров					Примечание
	Потолок	Площадь	Стены или перегородки	Площадь	Низ стен или перегородок	
Алтарь	Штукатурка, акриловая покраска		Штукатурка, акриловая покраска	100.0		
Тамбур	Облицовка мраморными плитами		Облицовка мраморными плитами	6.5		

## ЭКСПЛИКАЦИЯ ПОЛОВ

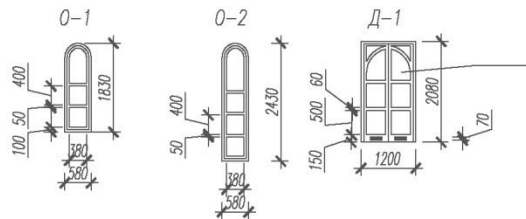
Номер помещения	Тип пола	Схема пола или тип пола по серии	Данные элементов пола (наименование, толщина, основание и др.), мм	Площадь м2
Часовня	1	Сер.2.244-1 вып.6	1. Гранитные плиты - 20мм 2. Прослойка и заполнение швов из цем. -песч. раствора М 150 - 30 мм 3. Подстилающий слой: бетон класса В 7.5 - 80 мм 4. Песок Плитус- плита гранитная, 200 мм	17,5
				18,2 п.м

Стекло

План



Монтажные схемы индивидуальных окон и двери



### Примечание

- Двери со знаком "\*\*\*" - самозакрывающиеся с уплотнением в притворах.
- ОКНА, ДВЕРИ - пластик, тонированный под дуб.
- Окно со знаком "\*" - выполнить с открыванием внутрь помещения.

22/2019-AP

Часовня в честь иконы Феодоровской Божией Матери по Московскому проспекту в г. Чебоксары

Изм.	Кол.	Лист	№рок	Подп.	Дата	Стаяця	Лист	Листов
Директор		Трофимов				П	5	
ГАП		Лукиянов						
ГИП		Мясников						
Н.контр.		Мясников						

План. Монтажные схемы индивидуальных окон и двери

ООО "АМ "МОЙ ГОРОД"