

7. Предоставление разрешения на отклонение от предельных параметров разрешенного строительства, реконструкции объекта капитального строительства - здания склада, в границах земельного участка с кадастровым номером 21:01:021205:81, расположенного по адресу: г. Чебоксары, пр. Лапсарский, д. 13, в части уменьшения минимального отступа от границ земельного участка с северо-западной стороны с 3 м до 0 м, с северной стороны с 3 м до 0 м, с южной стороны с 3 м до 1 м.

Заявитель: ООО «НТН-Инвест» (вх. в адм. от 08.09.2020 № 14641)



M-7 - "ВОЛГА"

Канал

Фрагмент карты функционального зонирования (Генеральный план)





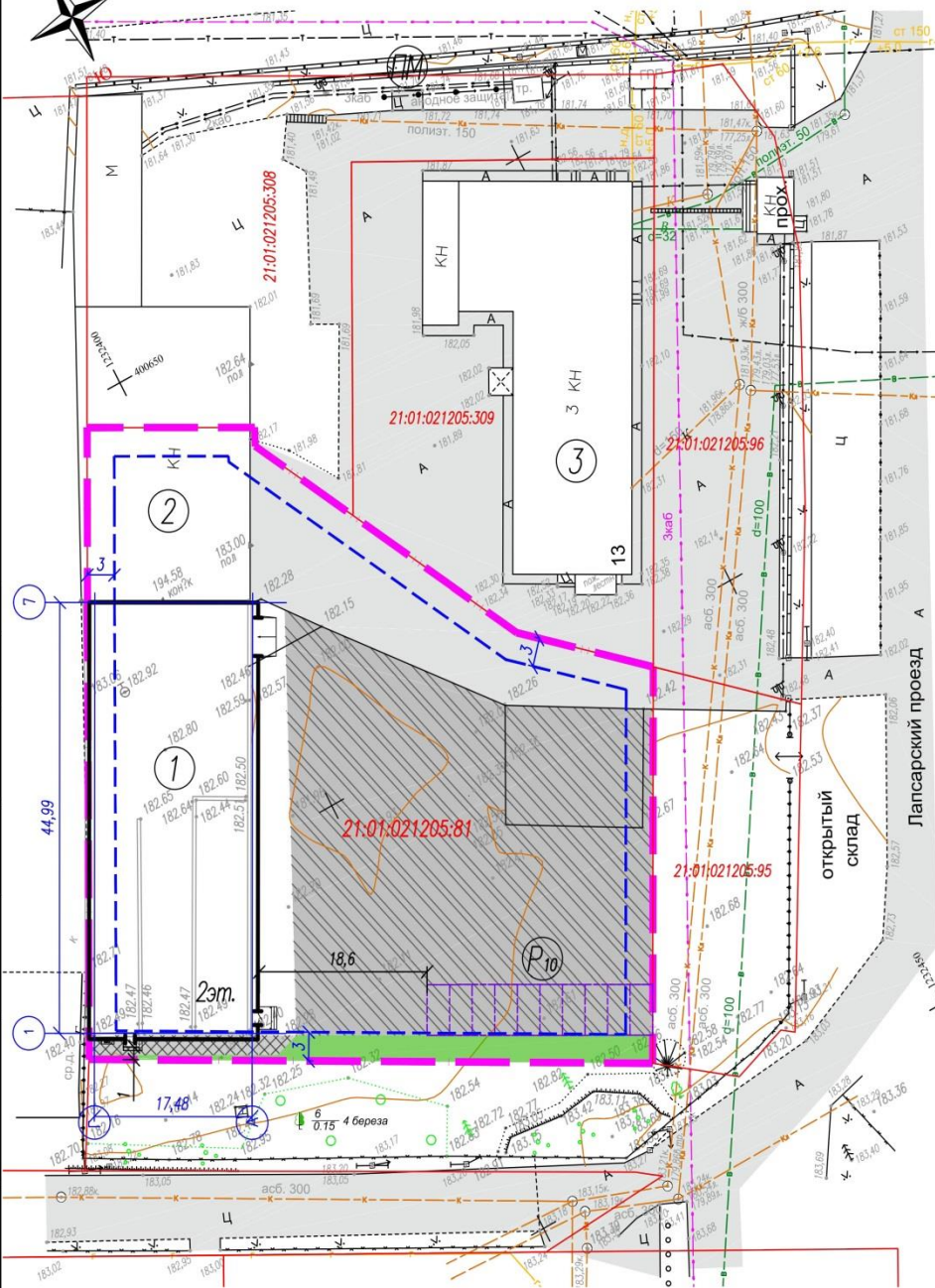
Фрагмент карты зон с особыми условиями использования территории



СХЕМА ПЛАНИРОВОЧНОЙ ОРГАНИЗАЦИИ ЗЕМЕЛЬНОГО УЧАСТКА

Экспликация зданий и сооружений

Поз.	Наименование	Примечание
1	Складское здание	проект.
2	Складское здание	сущ.
3	Здание нежилое	сущ.
P	Гостевая парковка	



УСЛОВНЫЕ ОБОЗНАЧЕНИЯ

- граница земельного участка с кадастровым номером 21:01:021205:81
- границы места допустимого размещения объектов капитального строительства согласно ГПЗУ
- покрытия твердые существующие
- покрытие твердое проектир.
- озеленение проектир.
- гостевые парковочные места проектир.

07/20-ПЗУ

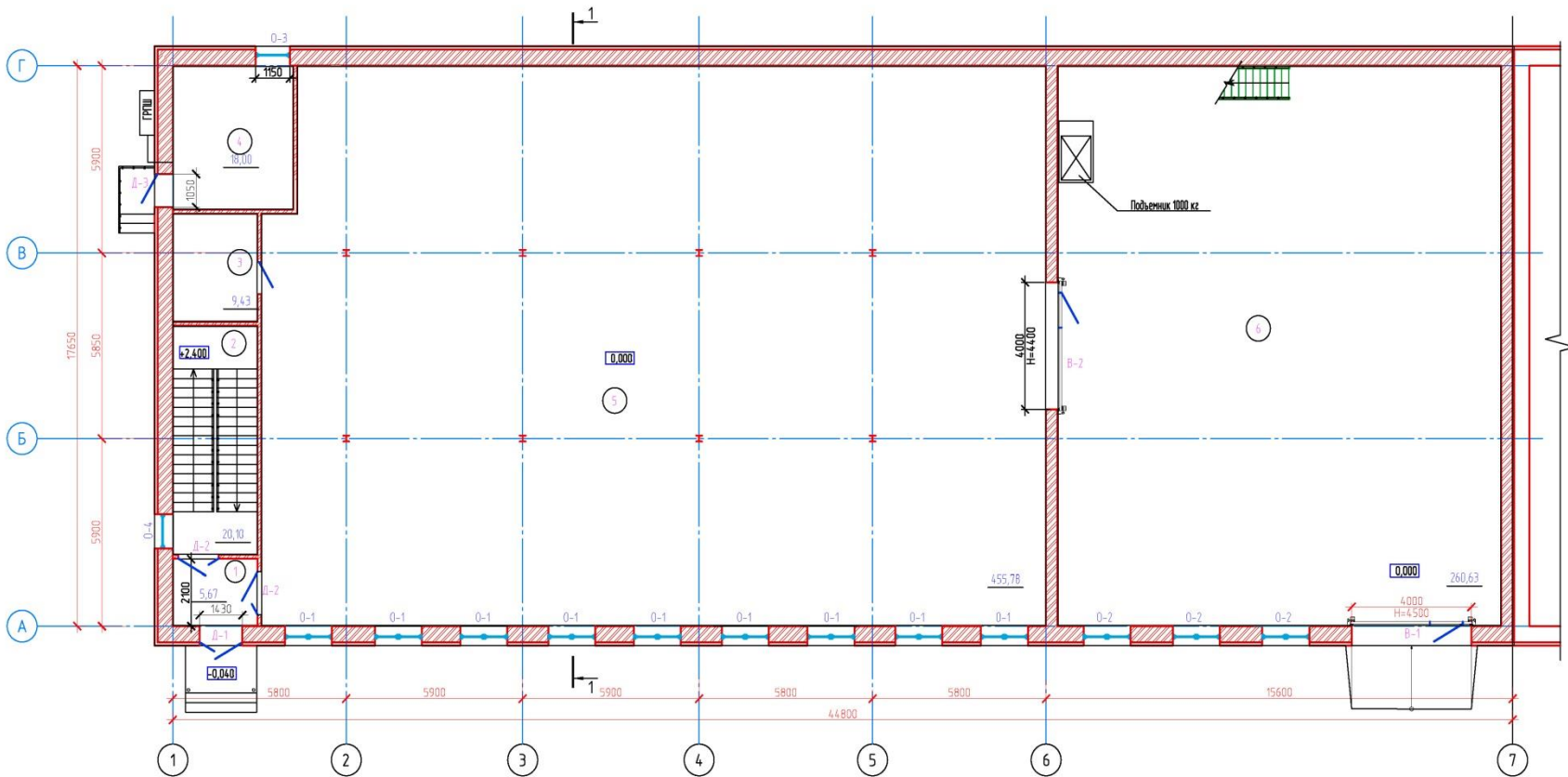
Складское здание, расположенное по адресу:
г.Чебоксары, Лапсарский проезд, г.13.

Изм.	Кол.уч.	Лист	№ док.	Подп.	Дата				
Разработал	Шажаров			Шажаров		Схема планировочной организации земельного участка	Старшая	Лист	Листов
ГИП	Тимофеев			Тимофеев			3	2	
Н. контроль	Иванов			Иванов		Схема планировочной организации земельного участка М1:500	ООО "СК "ОРИС"		

СХЕМА ПЛАНИРОВОЧНОЙ ОРГАНИЗАЦИИ ЗЕМЕЛЬНОГО УЧАСТКА



План первого этажа



Экспликация помещений

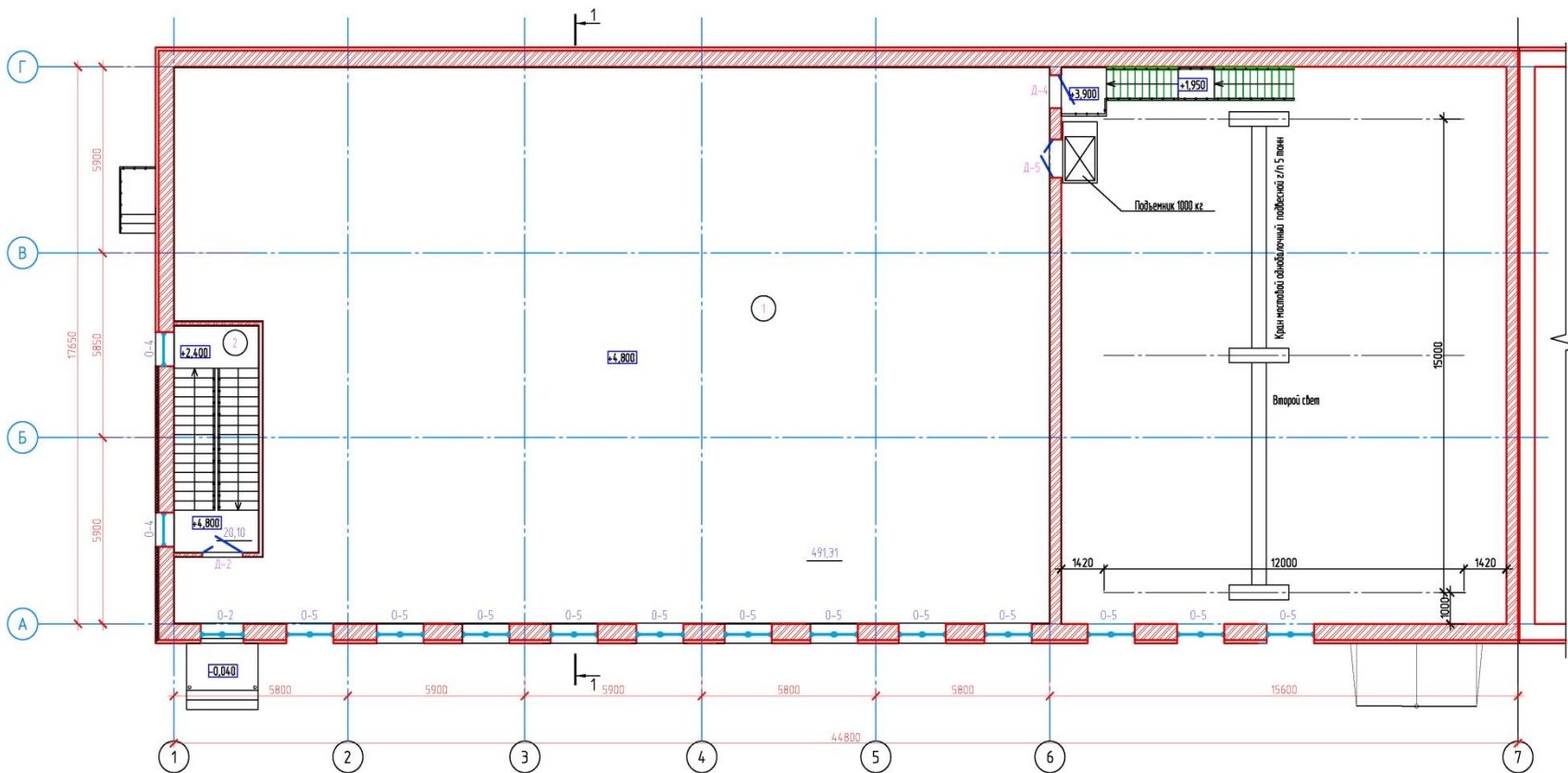
Номер помещения	Наименование	Площадь, м ²	Кат. помещения
1	Танбур	5,67	
2	Лестничная клетка	20,10	
3	Подсобное помещение	9,43	
4	Теплогенераторная	18,00	Г
5	Склад готовой продукции	455,78	Д
6	Эскаучная	260,63	
Итого		769,61	

- Условные обозначения:
- Кирпичная стена толщиной 500 мм с утеплением и облицованная металлокассетами
 - Позиция помещения
 - Позиция окна
 - Позиция двери
 - Позиция вентилятора
 - Позиция люка
 - Тип пола
 - Позиция двери
 - Позиция окна
 - Позиция двери
 - Отметка пола

Создано
 Взам. инв. №
 Подп. и дата
 Инв. № подл.

						07/20-AP		
						Складское здание, расположенное по адресу: г.Чебоксары, Липовский проезд, д.19.		
Изм.	Кол.ч.	Лист	№ док.	Подп.	Дата	Страница	Лист	Листов
ГИП		Тимофеев				3	4	
Разработчик		Абдуев				План первого этажа		ООО "СК "ОРТИС"
Н.контр.		Иванов				Копировал		A2

План второго этажа



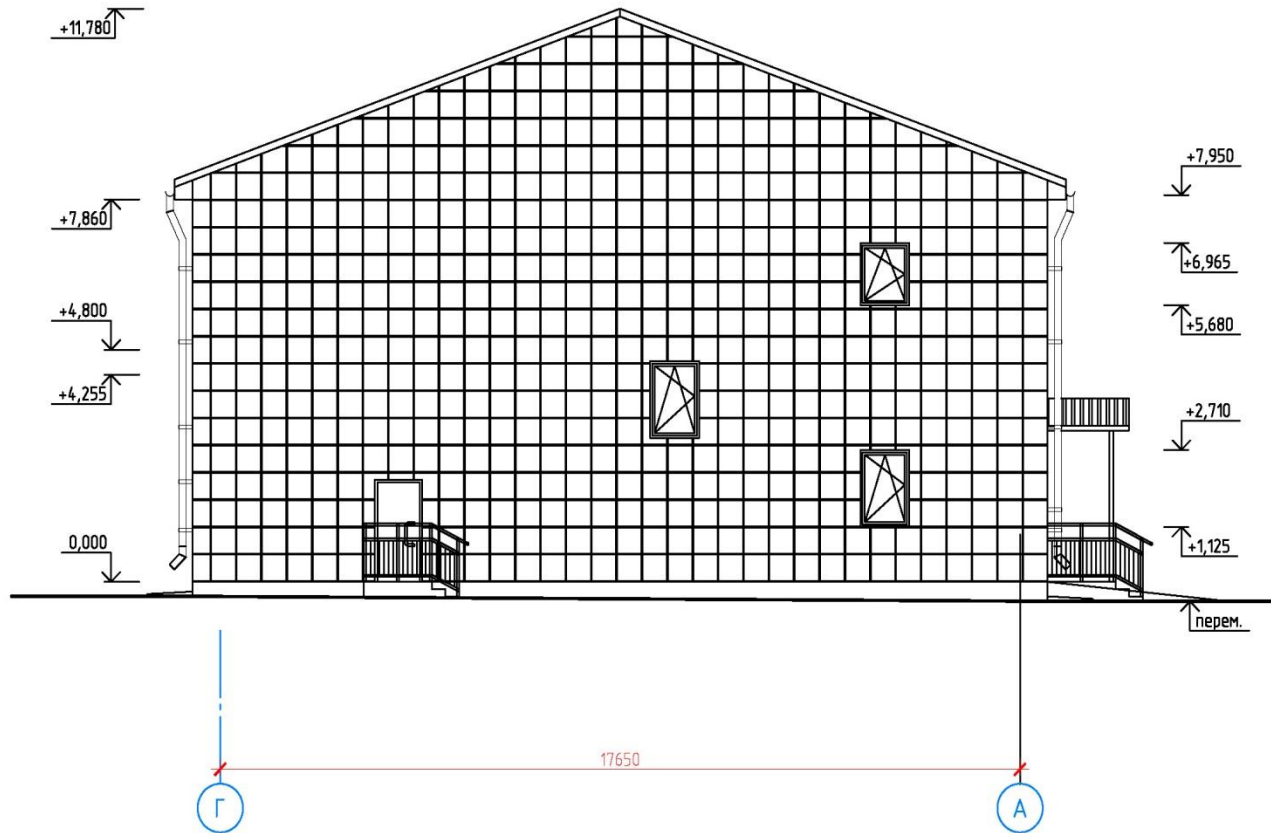
Экспликация помещений

Номер помещения	Назначение	Площадь, м²	Кол-во помещений
1	Склад готовой продукции	491.31	
2	Лестничная клетка	20.10	
Итого		511.41	

- Условные обозначения:
- Кладовая стена толщиной 500 мм с утеплением и облицовочная металлокассета
 - Позиция помещения
 - Площадь помещения
 - Тип пола
 - Д-1 - Позиция двери
 - О-1 - Позиция окон
 - В-1 - Позиция вентилей
 - +0.000 - Отметка пола

						07/20-AP		
						Складское здание, расположенное по адресу: г.Чебоксары, Лапсарский проезд, д.13.		
Изм.	Кол. уч.	Лист	№ док.	Подп.	Дата	Стадия	Лист	Листов
						3	5	
Разработчик	Исполнитель					План второго этажа		ООО "СК "ОРГИС"
Тимофеев	Абеев							
Н.контр.	Ублиной							

Фасад Г-А

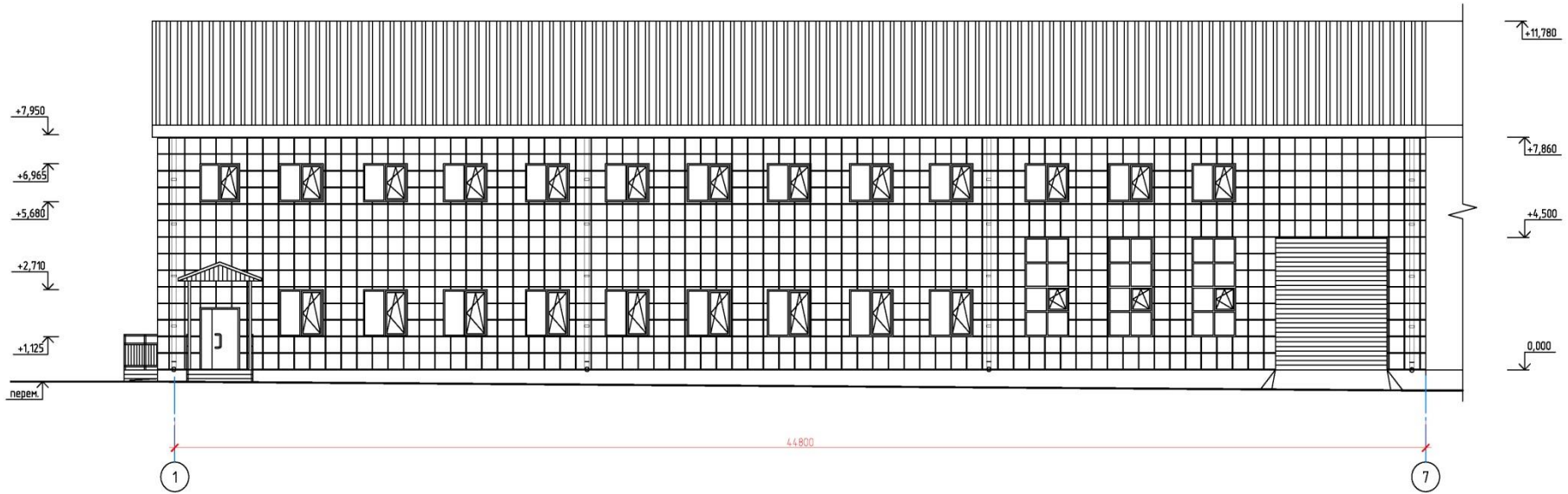


Согласовано

Инд. № подл. Подп. и дата. Взам. инв. №

						07/20-AP			
						Производственно-складское здание, расположенное по адресу: г.Чебоксары, Лапсарский проезд, д.13.			
Изм.	Кол.уч.	Лист	№ док.	Подп.	Дата		Стандия	Лист	Листов
ГИП	Тимофеев						3	6	
Разраб.	Абдиев					Фасад Г-А	ООО "СК "ОРТИС"		
Н. контр.	Иванов								

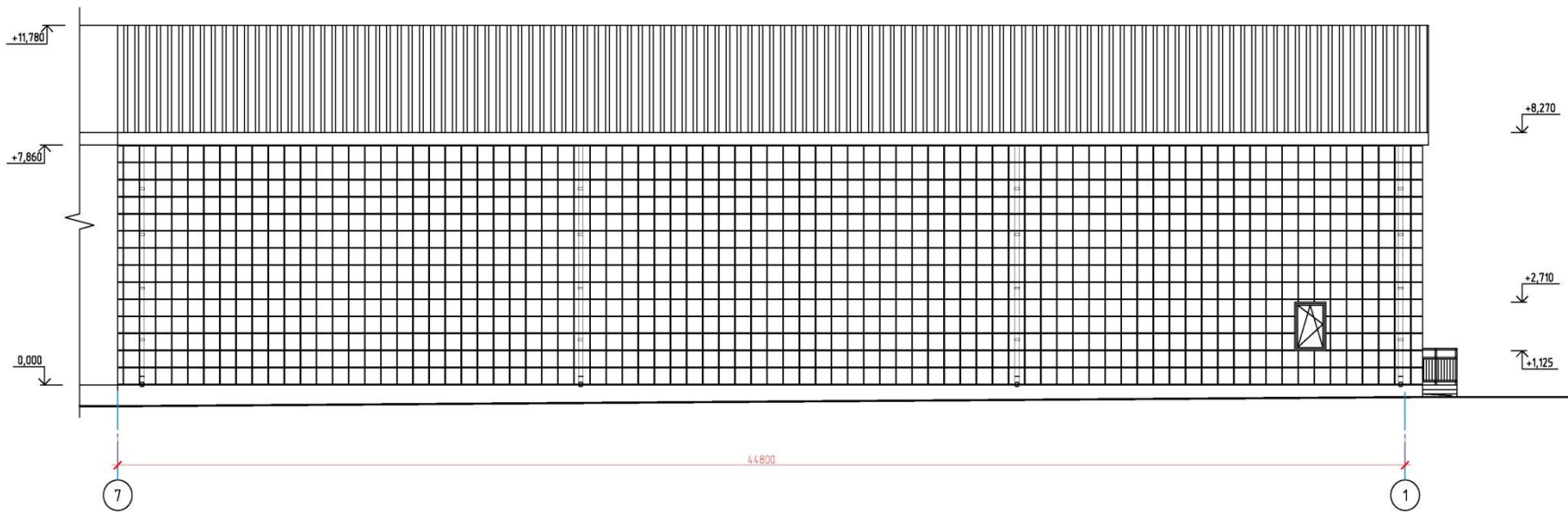
Фасад 1-7



Создано	
Проверено	
Взят, инв. №	
Подп. и дата	
Имя, № подл.	

						07/20-AP
						Складское здание, расположенное по адресу: г.Чебоксары, Липовский проезд, д.19.
Изм.	Кол.ч.	Лист	№ док.	Подп.	Дата	Стация
ГИП	Тимофеев					3
Разработ.	Абдуев					Лист
Н.контр.	Иванов					7
Фасад 1-7						Листов
						000 "СК "ОРТИС"
Копировал						A2

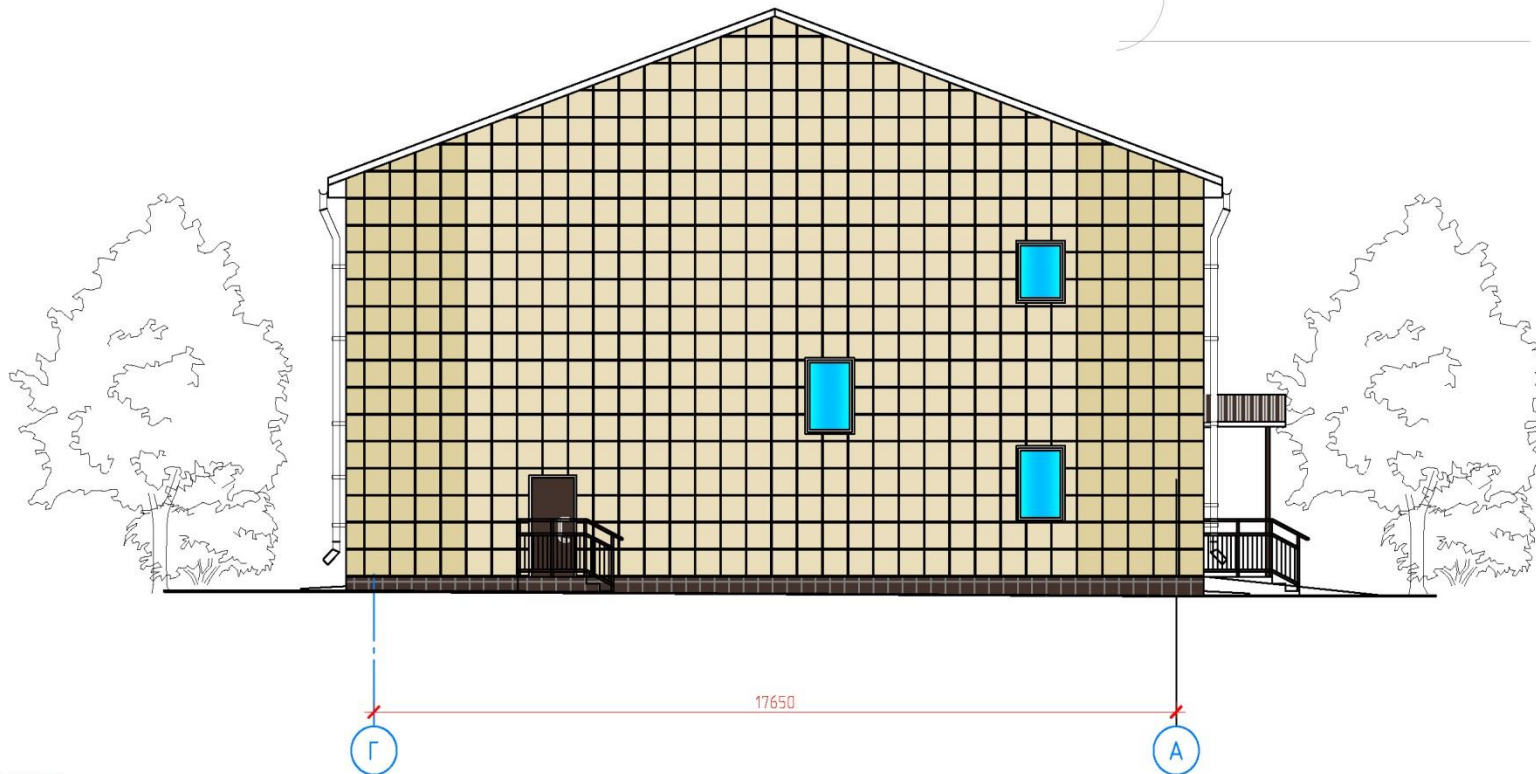
Фасад 7-1



Создано	
Имя файла	Подп. и дата
Взят шифр	

						07/20-AP		
						Складское здание, расположенное по адресу: г.Чебоксары, Липсарской проезд, д.13.		
Изм.	Кол. уч.	Лист	№ док.	Подп.	Дата	Стация	Лист	Листов
ГИП	Тимофеев					3	8	
Разработчик	Абделов					План второго этажа		000 "СК "ОРТИС"
Н. констр.	Иванов							

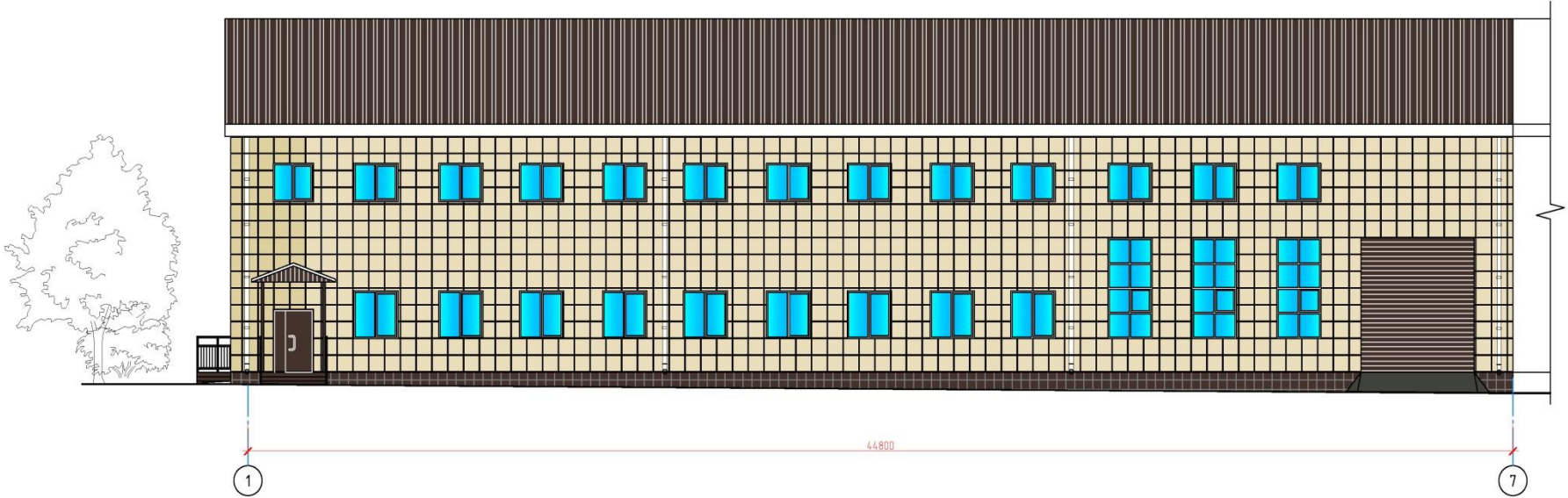
Фасад Г-А



-  Колер 1 металлокасега, цвет (RAL 1015)
-  Колер 2 металлокасега, цвет (RAL 1014)
-  Колер 3 керамогранит, цвет (RAL 8017)
-  Колер 4. Ворота и двери (RAL 8017)
-  Колер 5. Кровля сэндвич-панель (RAL 8017)
-  Колер 6. Профиль ПВХ и доборы сайдинга белый RAL 9003

						07/20-AP		
						Производственно-складское здание, расположенное по адресу: г.Чебоксары, Лапсарский проезд, д.13.		
Изм.	Кол.уч.	Лист	№ док.	Подп.	Дата	Страница	Лист	Листов
						3	9	
ГИП						Тимофеев		
Разраб.						Аблеев		
Н. контр.						Иванов		
Фасад Г-А (цветовое решение)						ООО "СК "ОРТИС"		

Фасад 1-7

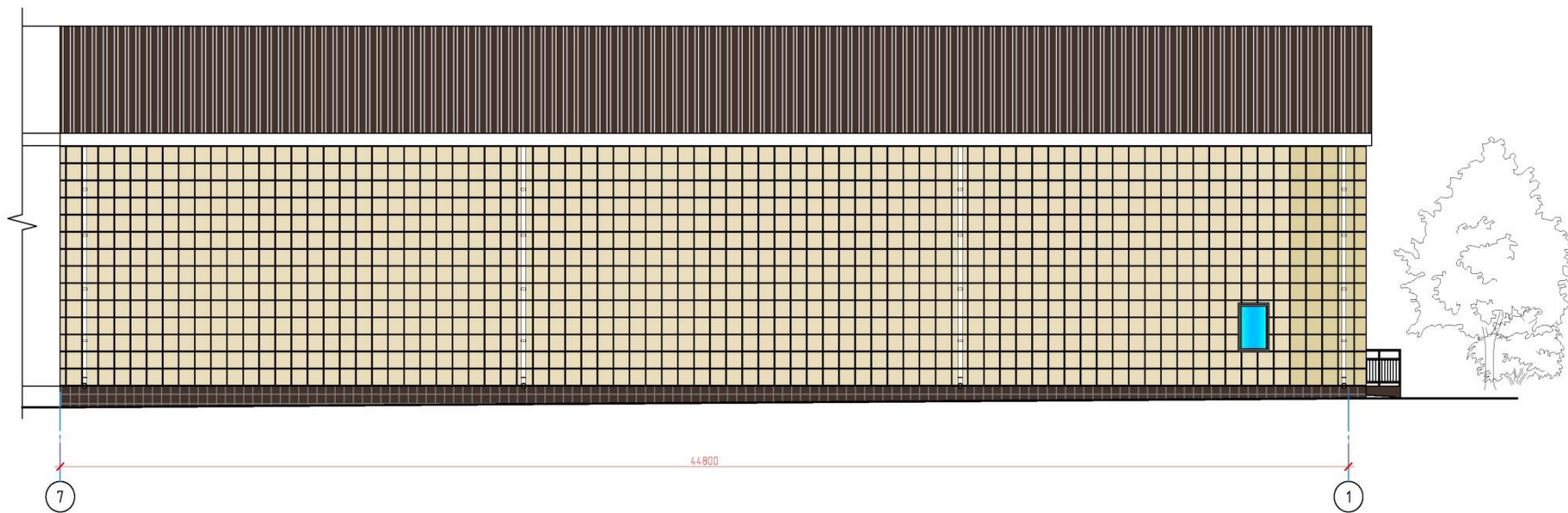


-  Колер 1 металлокасепа, цвет (RAL 1015)
-  Колер 2 металлокасепа, цвет (RAL 1014)
-  Колер 3 керамогранит, цвет (RAL 8017)
-  Колер 4. Ворота и двери (RAL 8017)
-  Колер 5. Кровля сэндвич-панель (RAL 8017)
-  Колер 6. Профиль пхх и доборы сайдинга белый RAL 9003

						07/20-AP		
						Складское здание, расположенное по адресу: г.Чебоксары, Лапсарский проезд, д.9.		
Изм.	Кол.уч.	Лист	№ док.	Подп.	Дата	Стадия	Лист	Листов
		Тимофеев				3	10	
Разработчик	Абделеев					Фасад 1-7(Цветовое решение)		000 "СК "ОРТИС"
Н.контр.	Ильин							

Согласовано
 Подп. и дата
 Взам. инв. №
 Инв. № подл.

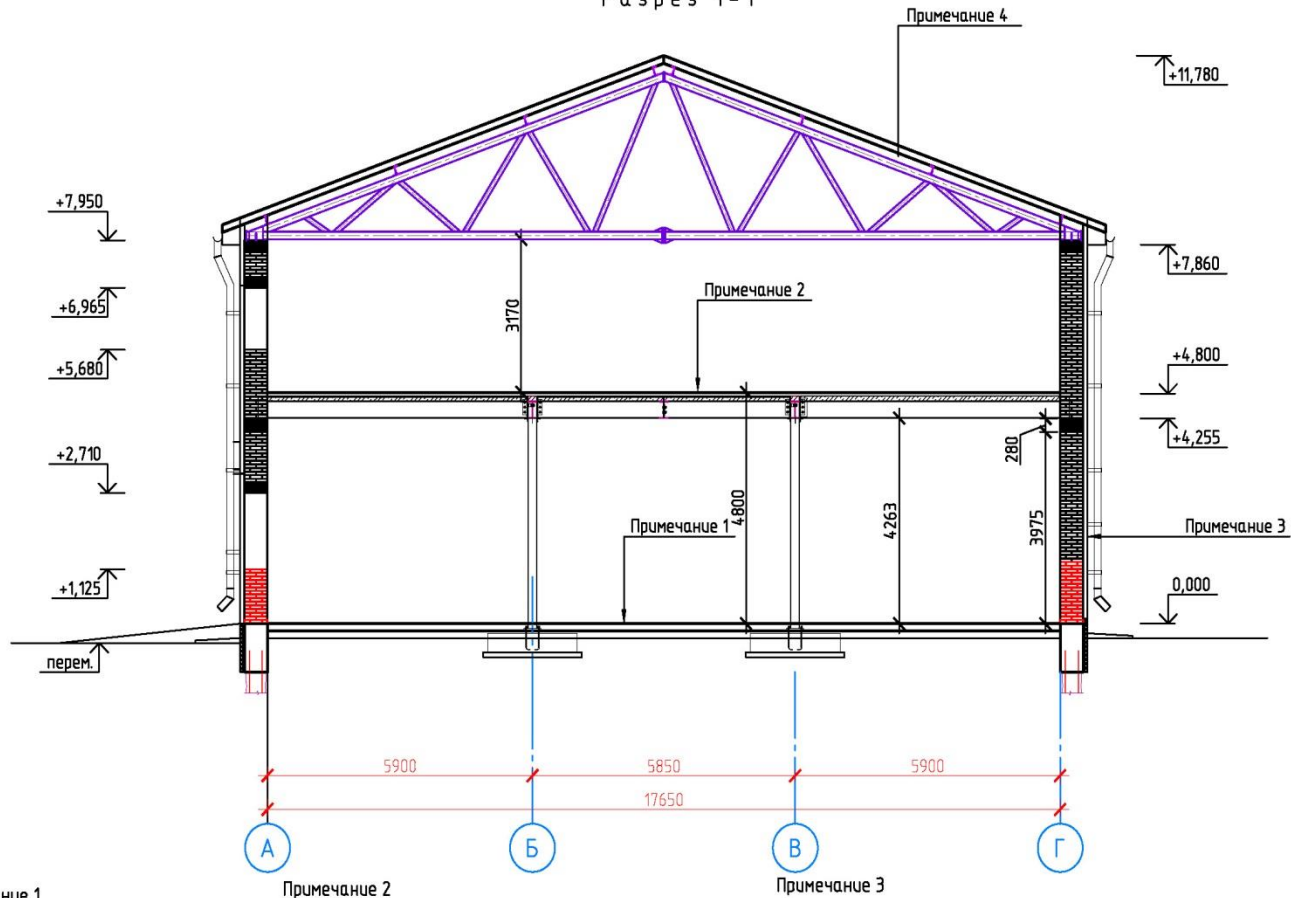
Фасад 7-1



-  Колер 1 металакса, цвет (RAL 1015)
-  Колер 2 металакса, цвет (RAL 1014)
-  Колер 3 керамогранит, цвет (RAL 8017)
-  Колер 4. Ворота и двери (RAL 8017)
-  Колер 5. Кровля сэндвич-панель (RAL 8017)
-  Колер 6. Профиль пхв и доборы сайдинга белый RAL 9003

						07/20-AP		
						Складское здание, расположенное по адресу: г.Чебоксары, Лапсарский проезд, д.9.		
Изм.	Кол. уч.	Лист	№ док.	Подп.	Дата	Стадия	Лист	Листов
						3	11	
Разработчик	Тимофеев					Лист второго эскиза		ООО "СК "ОРТИС"
Исполнитель	Аблеев							
Н.контр.	Иванов							

Разрез 1-1



Примечание 1

Примечание 2

Примечание 3

ж/б плита пола В22,5 - 150мм
 PLANTER standart - 8мм
 песчаная подготовка - перем.

Монолитное перекрытие В22,5 - 120 мм;
 Профнастил (профлист) Н75-750 - 75 мм;
 Балка металлическая

Металлокасета
 Пленка ТЕХНОНИКОЛЬ АЛЬФА ВЕНТ
 Плиты из каменной ваты ТЕХНОБЛОК СТАНДАРТ - 100мм
 Кирпичная кладка - 510мм

Примечание 4

Трехслойные сэндвич-панели поэлементной сборки, толщиной 150 мм
 с утеплителем из минераловаты
 Прогон
 Ферма металлическая

						07/20-AP		
						Производственно-складское здание, расположенное по адресу: г.Чебоксары, Лапсарский проезд, д.13.		
Изм.	Кол.уч.	Лист	№ док.	Подп.	Дата	Стадия	Лист	Листов
ГИП	Тимофеев					3	12	
Разраб.	Абделев					000 "СК "ОРИС"		
Н. контр.	Иванов							







