

---

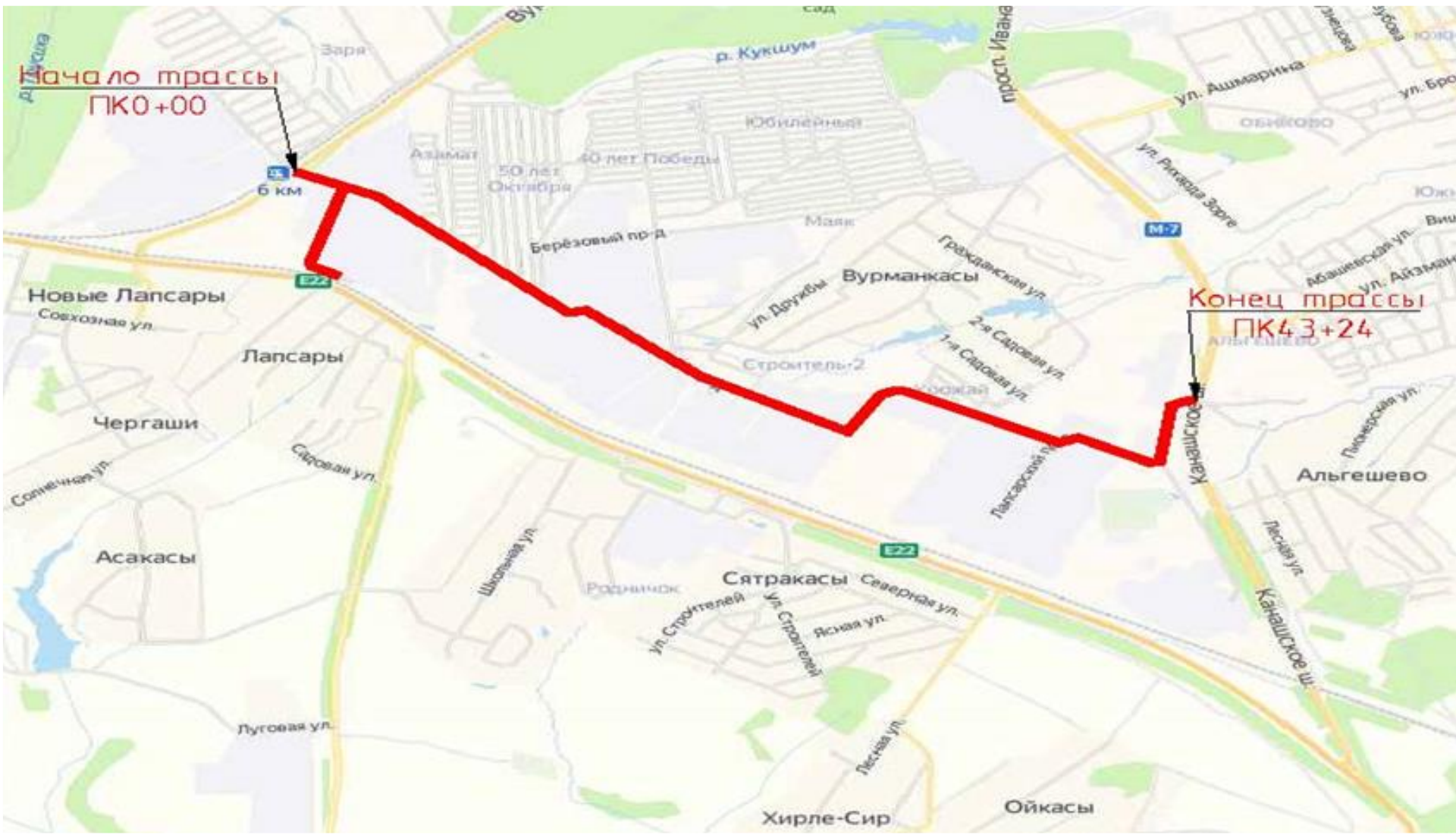
**Документация по планировке  
территории объекта**

**«Реконструкция Лапсарского  
проезда со строительством  
подъезда к д. 65 по Лапсарскому  
проезду в г.Чебоксары»**

---



# Схема расположения элемента планировочной структуры М1:20000



# Основные технико-экономические показатели объекта









Технический параметр	Значение
Категория дороги и улицы	Улицы и дороги местного значения в промышленных и коммунально-складских зонах
Строительная длина, км	
- основное направление:	4,8493
- подъезд к дому 65:	0,525
Расчетная скорость, км/ч	50
Число полос движения, шт.	2-4
Ширина проезжей части, м	7,0-14,0
Тип дорожной одежды	капитальный
Вид покрытия	асфальтобетон
Площадь проезжей части, м <sup>2</sup>	55 301
Примыкания и пересечения, шт/м <sup>2</sup>	77 / 13 322
Автостоянки и площадки, шт/м <sup>2</sup>	30 / 8 434
Освещение автомобильной дороги	На металлических опорах, светодиодные светильники с диммированием
Водоотведение	через дождеприемники в ливневую канализацию с устройством насосной станции и очистного сооружения



# Схема расположения линейного объекта с планировочными решениями

## Условные обозначения:


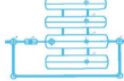
- Границы:**
-  - границы территории, в отношении которой осуществляется подготовка проекта планировки
  -  - границы муниципальных образований
  -  - границы земельных участков, существующих в ЕГРН
  -  - границы контуров земельных участков, существующих в ЕГРН
  -  - объекты капитального строительства (здания), существующие в ЕГРН
  -  - границы кадастровых кварталов

- Пояснительные надписи:**
- 21:01:021202:81 - кадастровый номер земельного участка
  - 21:01:021202:448 - кадастровый номер объекта капитального строительства (здания)
  - 21:01:021004 - номер кадастрового квартала

### Планируемые элементы обустройства автомобильной дороги:

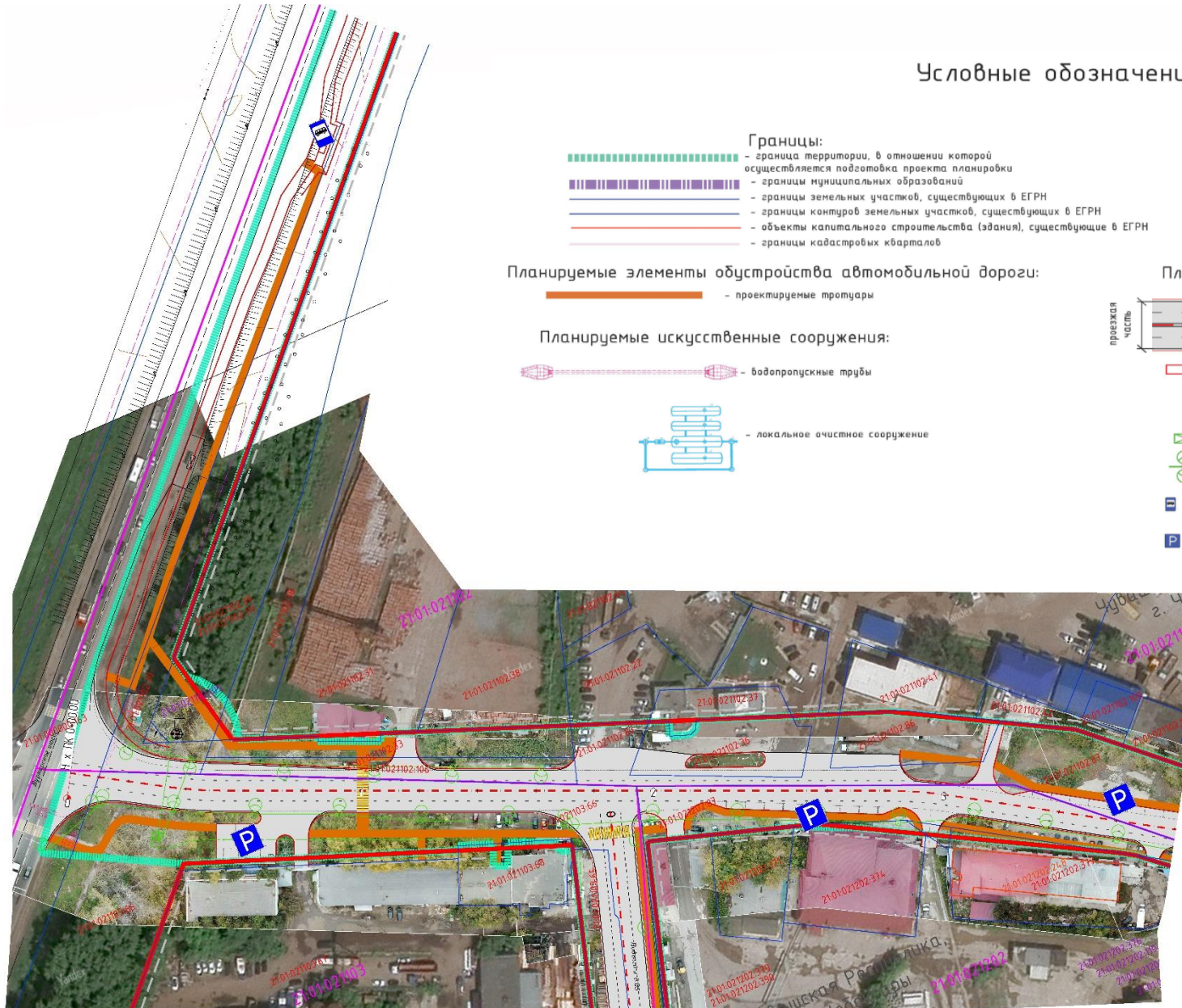
-  - проектируемые тротуары

### Планируемые искусственные сооружения:

-  - водопропускные трубы
-  - локальное очистное сооружение

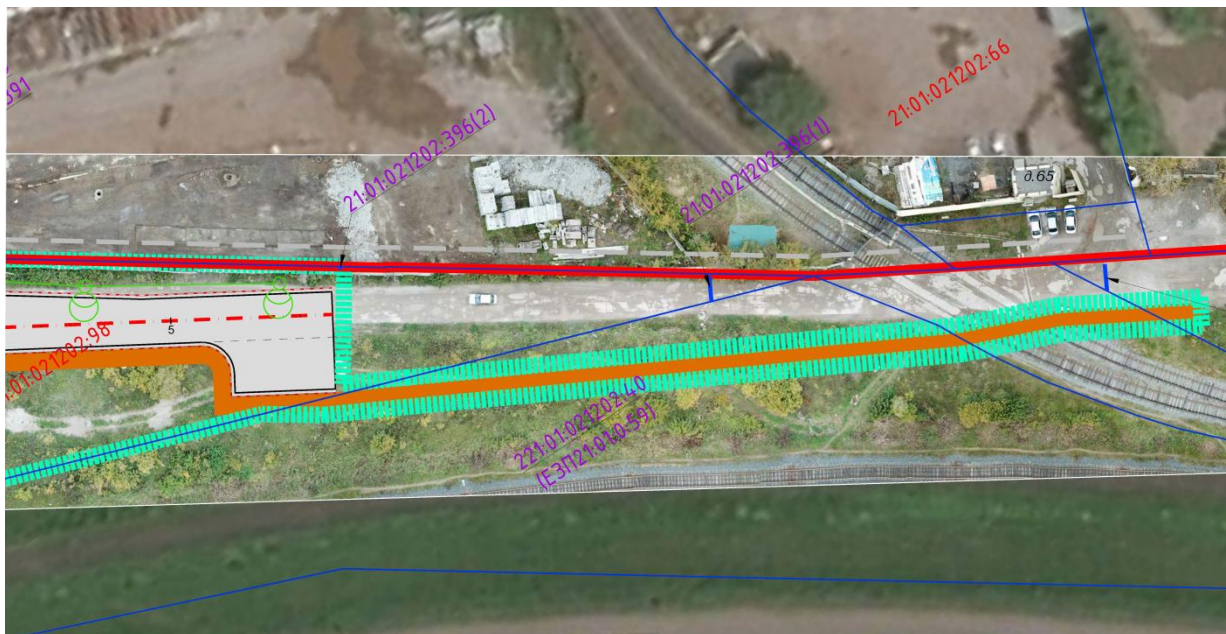
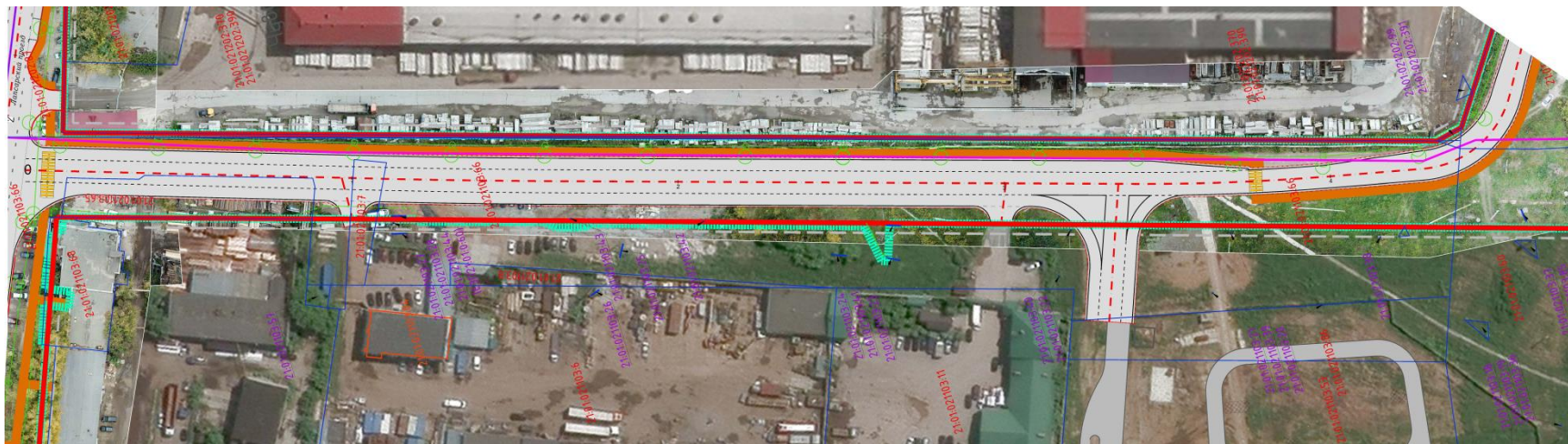
### Планируемые объекты инфраструктуры:

-  - ось проектируемой автомобильной дороги
-  - крайка проезжей части
-  - автобусная остановка
-  - пешеходный переход
-  - трансформаторная подстанция
-  - опора искусственного электроосвещения
-  - остановка общественного транспорта
-  - стоянки автомобильного транспорта



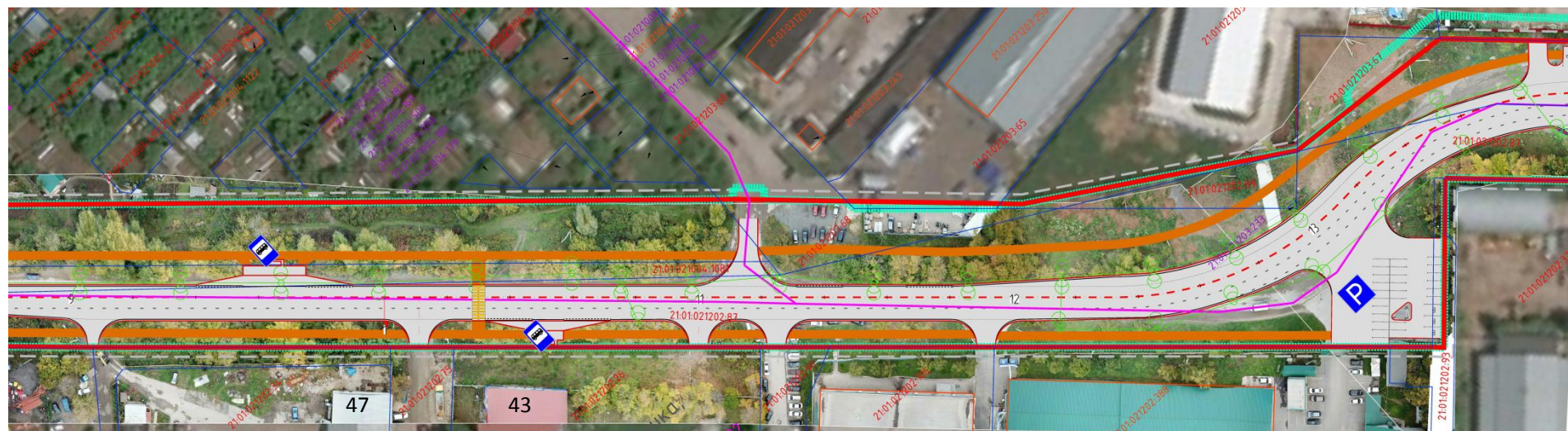
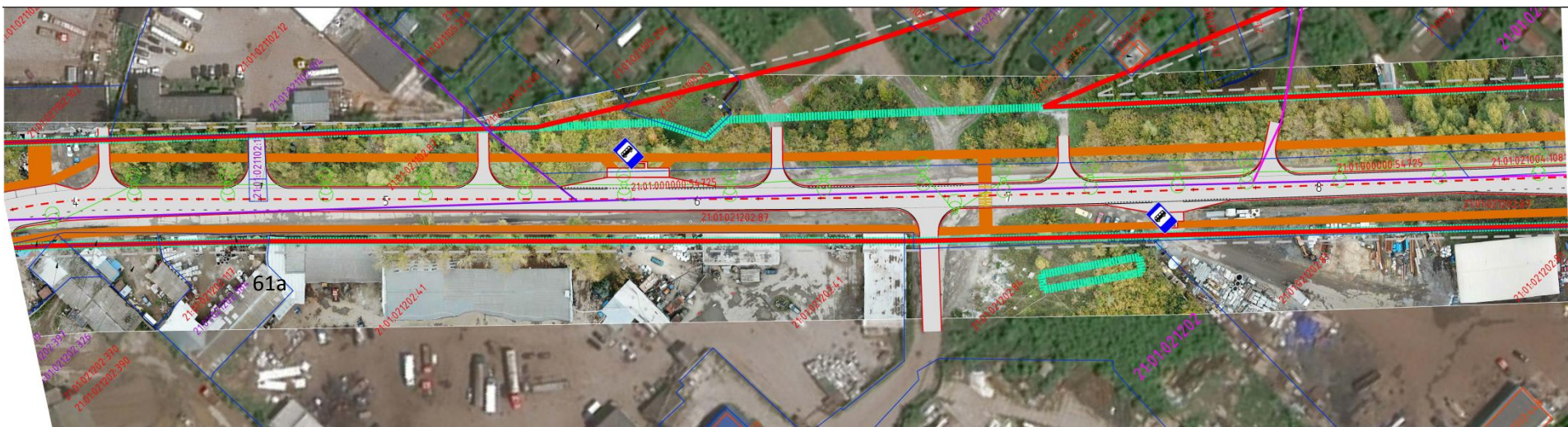


# Схема расположения линейного объекта с планировочными решениями



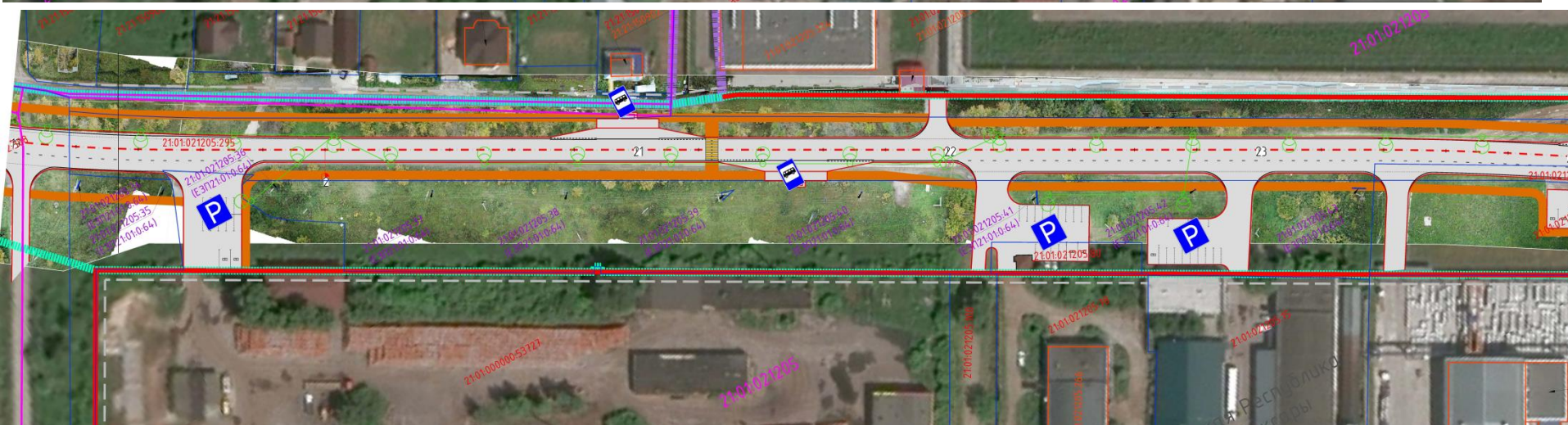
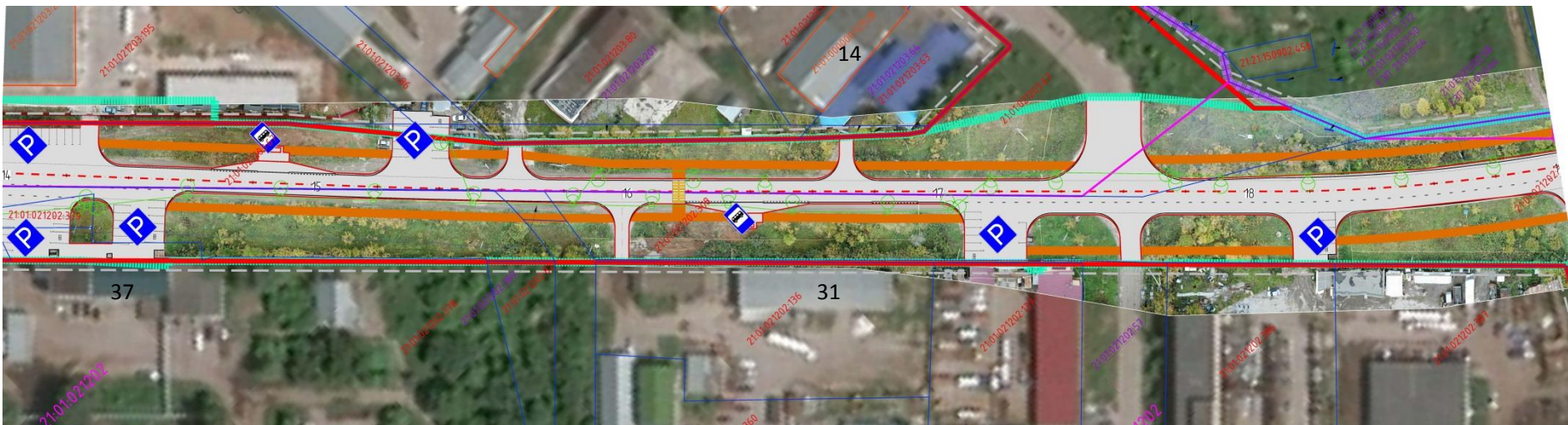


# Схема расположения линейного объекта с планировочными решениями





# Схема расположения линейного объекта с планировочными решениями



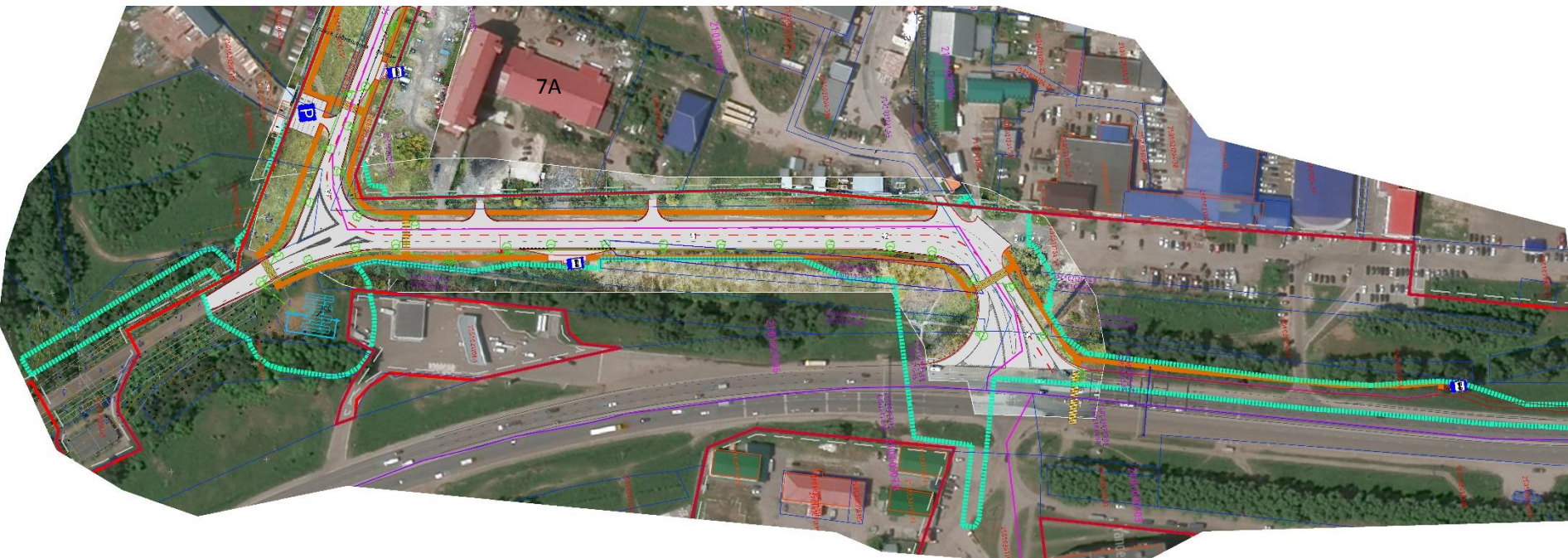
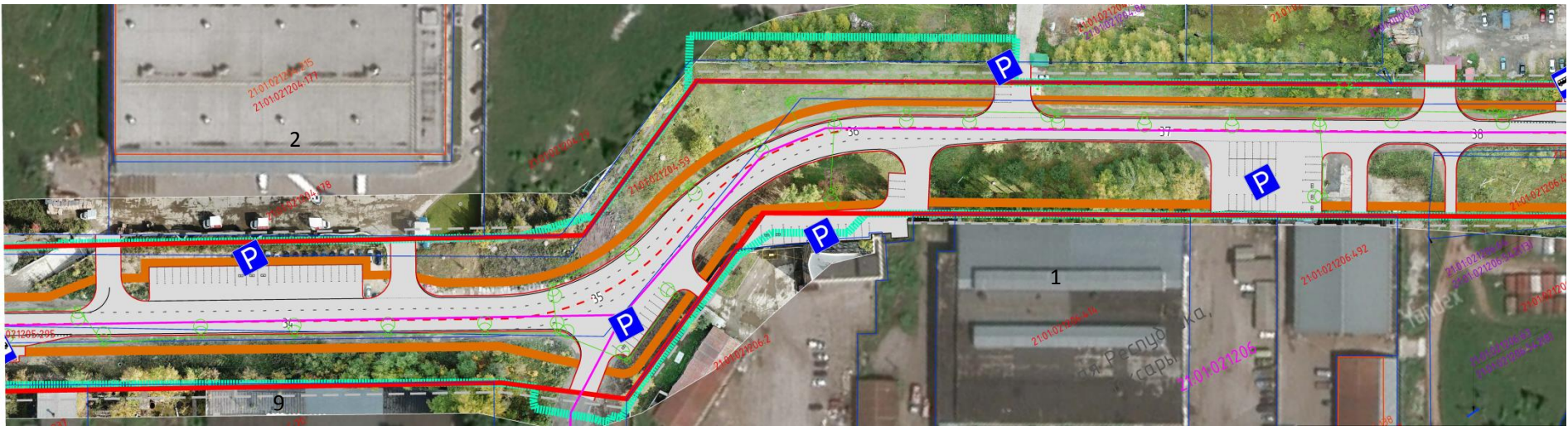


# Схема расположения линейного объекта с планировочными решениями





# Схема расположения линейного объекта с планировочными решениями
















# Схема зон с особыми условиями использования территории

## Условные обозначения



### Границы:

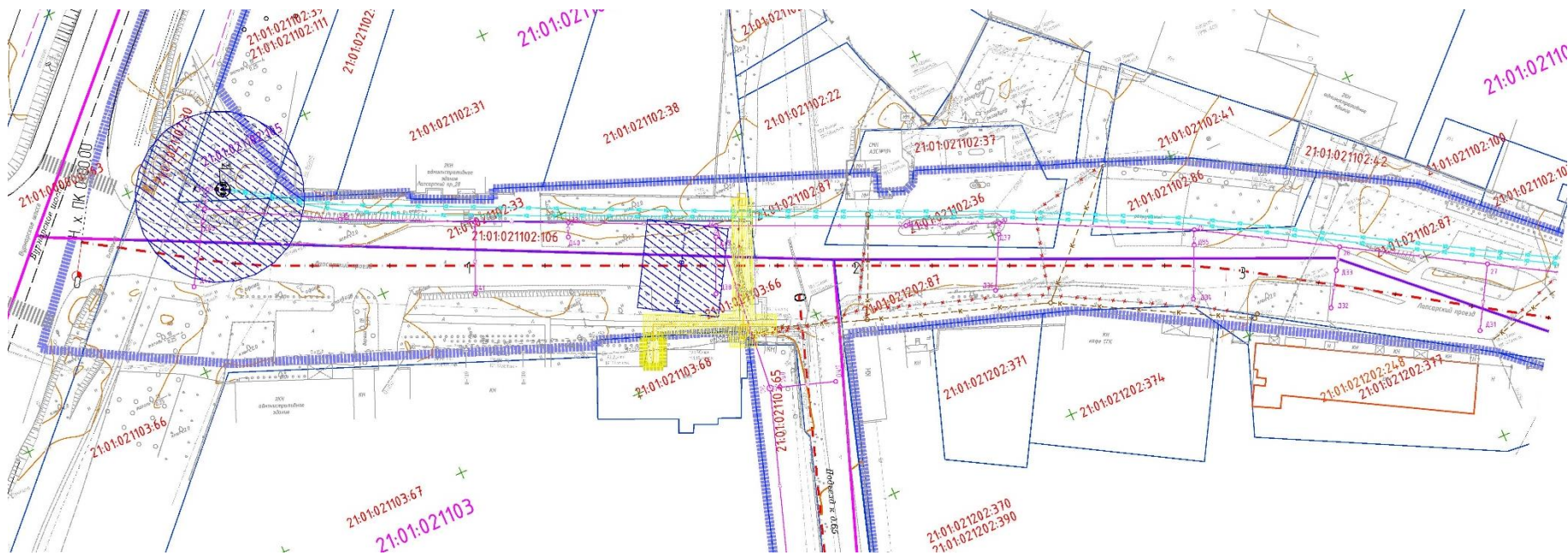
-  - границы зоны планируемого размещения объекта муниципального значения "Реконструкция Лапсарского проезда со строительством примыкания от д. 65 по Лапсарскому проезду в г.Чебоксары"
-  - границы зоны планируемого размещения объекта подлежащего реконструкции
-  - границы земельных участков, существующих в ЕГРН
-  - границы контуров земельных участков, существующих в ЕГРН
-  - объекты капитального строительства (здания), существующие в ЕГРН
-  - границы кадастровых кварталов

### Инженерные сети (проектируемые) :

-  - Канализация
-  - Газопровод
-  - Водопровод
-  - Футляр
-  - Демонтируемые сети

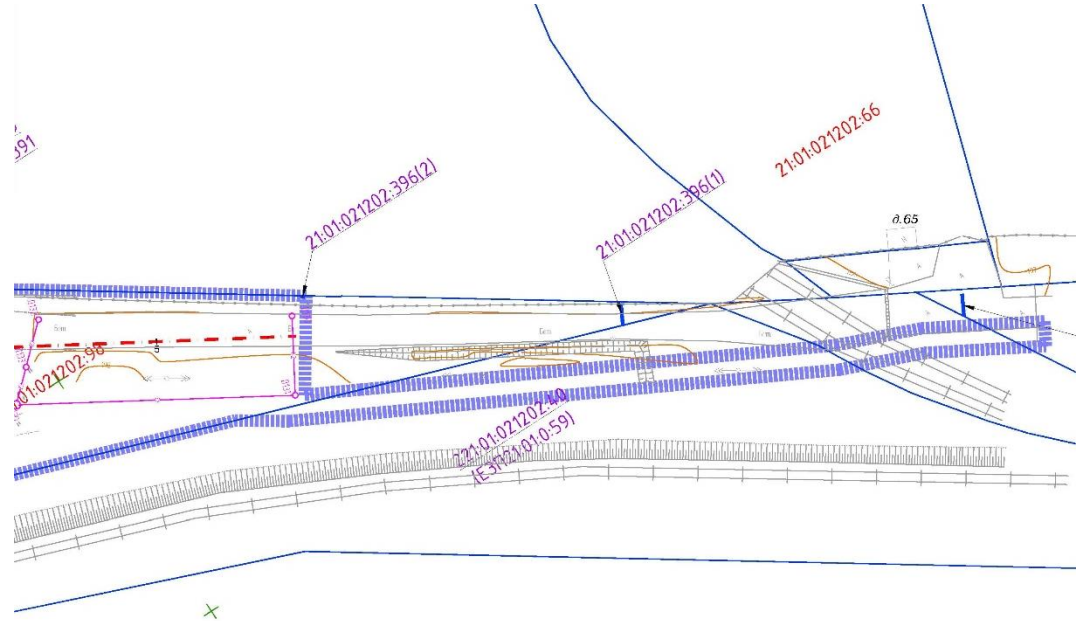
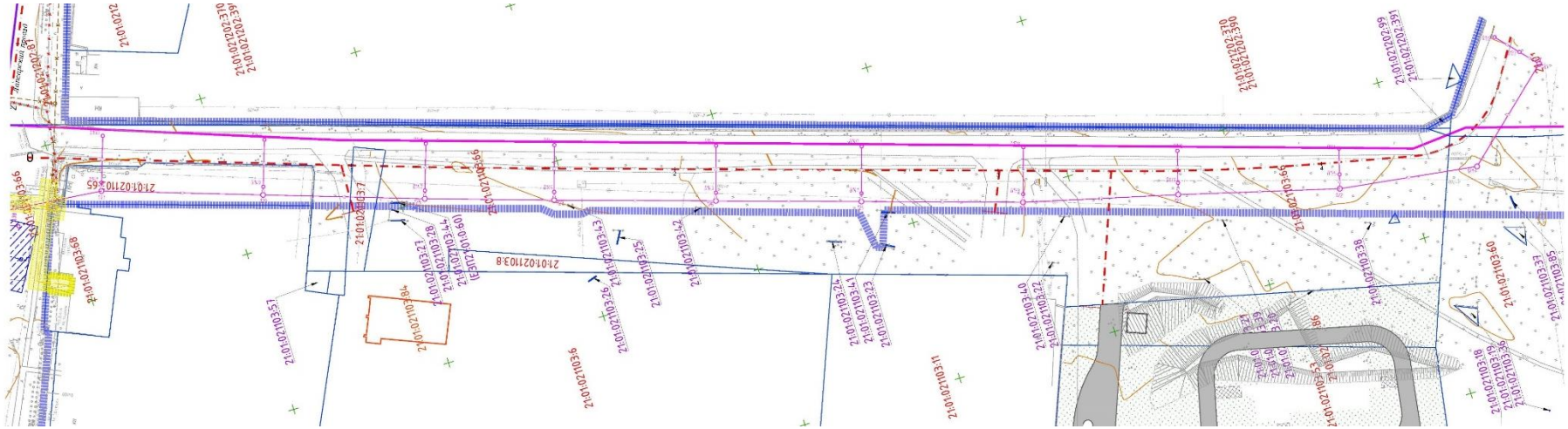
### Зоны с особыми условиями использования территории:

-  - охранная зона переустраиваемого газопровода
-  - санитарно-защитная полоса переустраиваемого водопровода





# Схема зон с особыми условиями использования территории



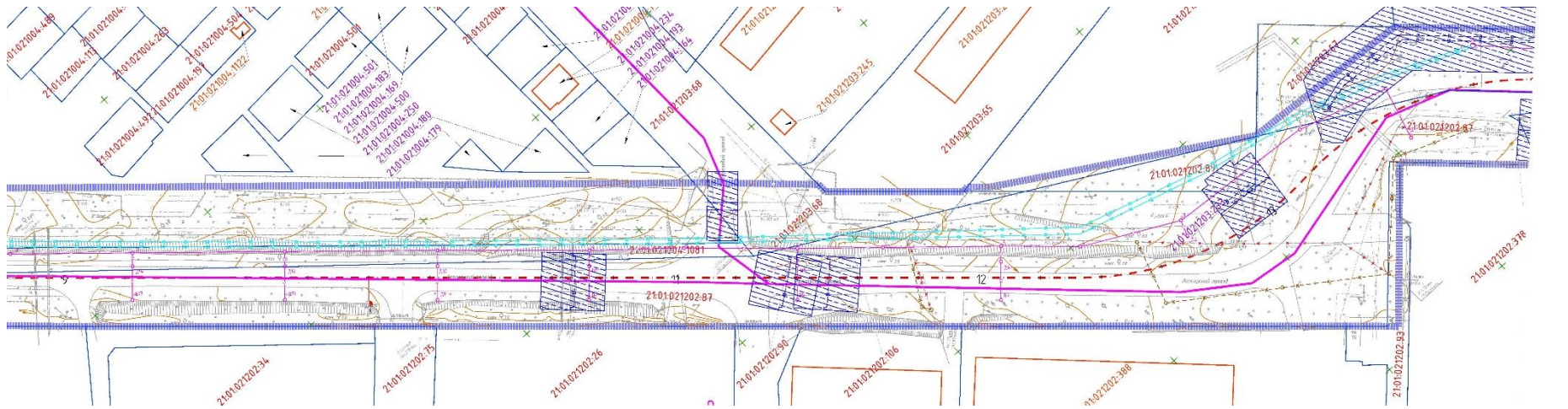


# Схема зон с особыми условиями использования территории



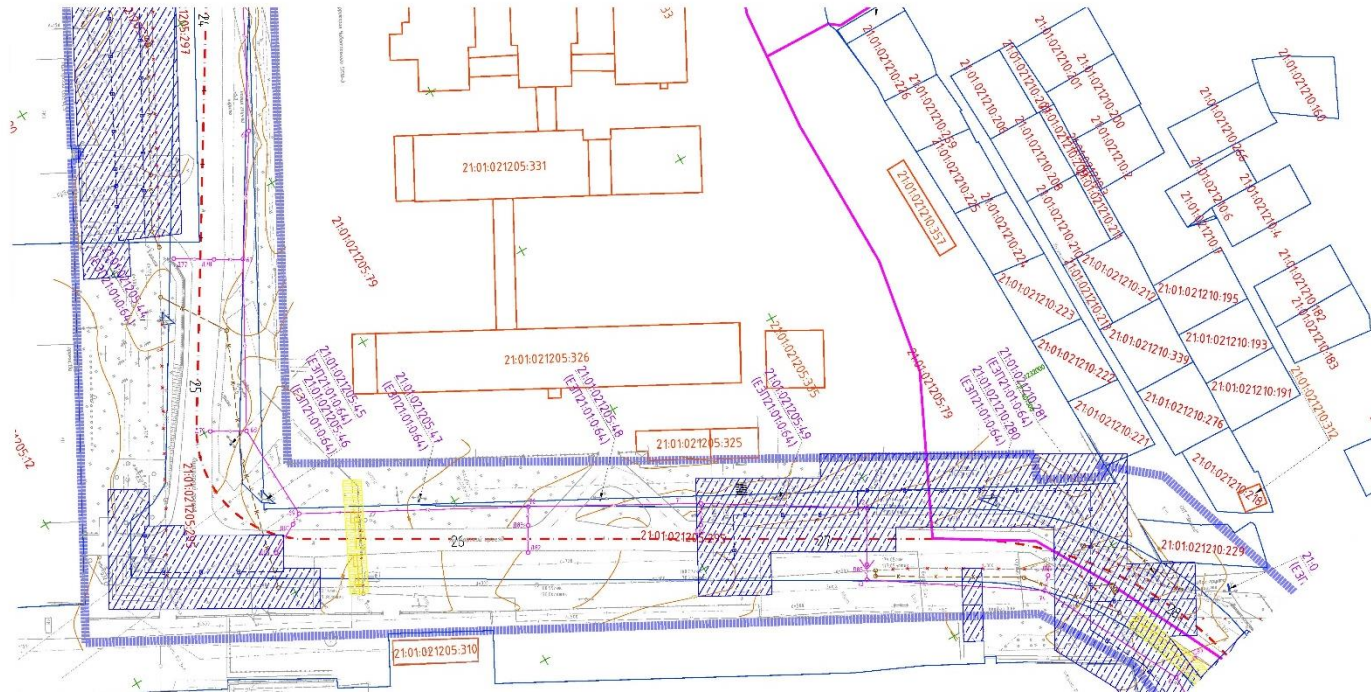
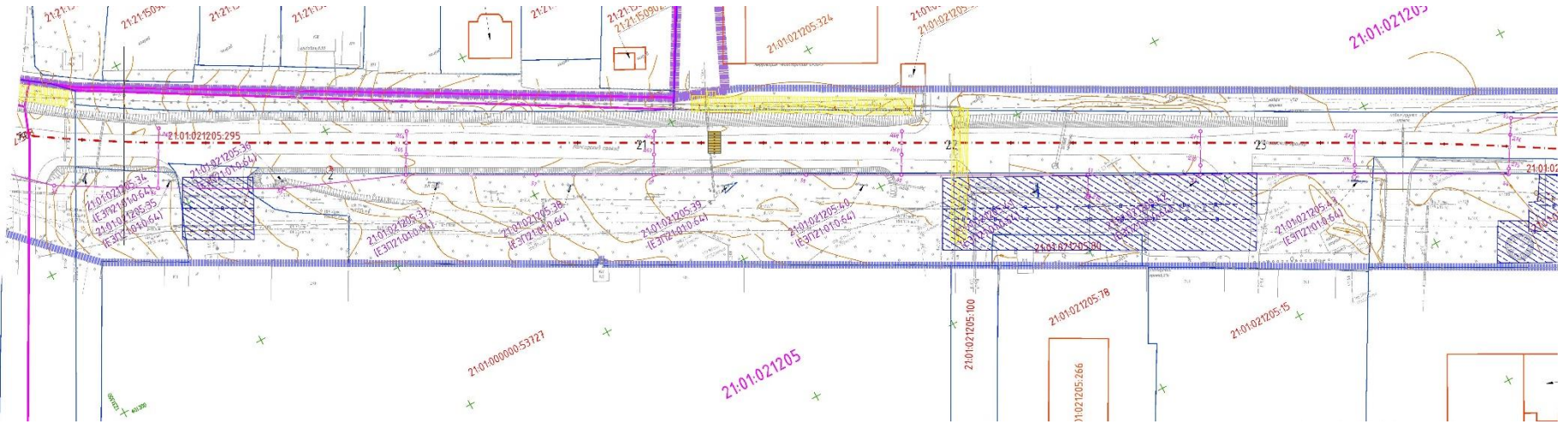


# Схема зон с особыми условиями использования территории



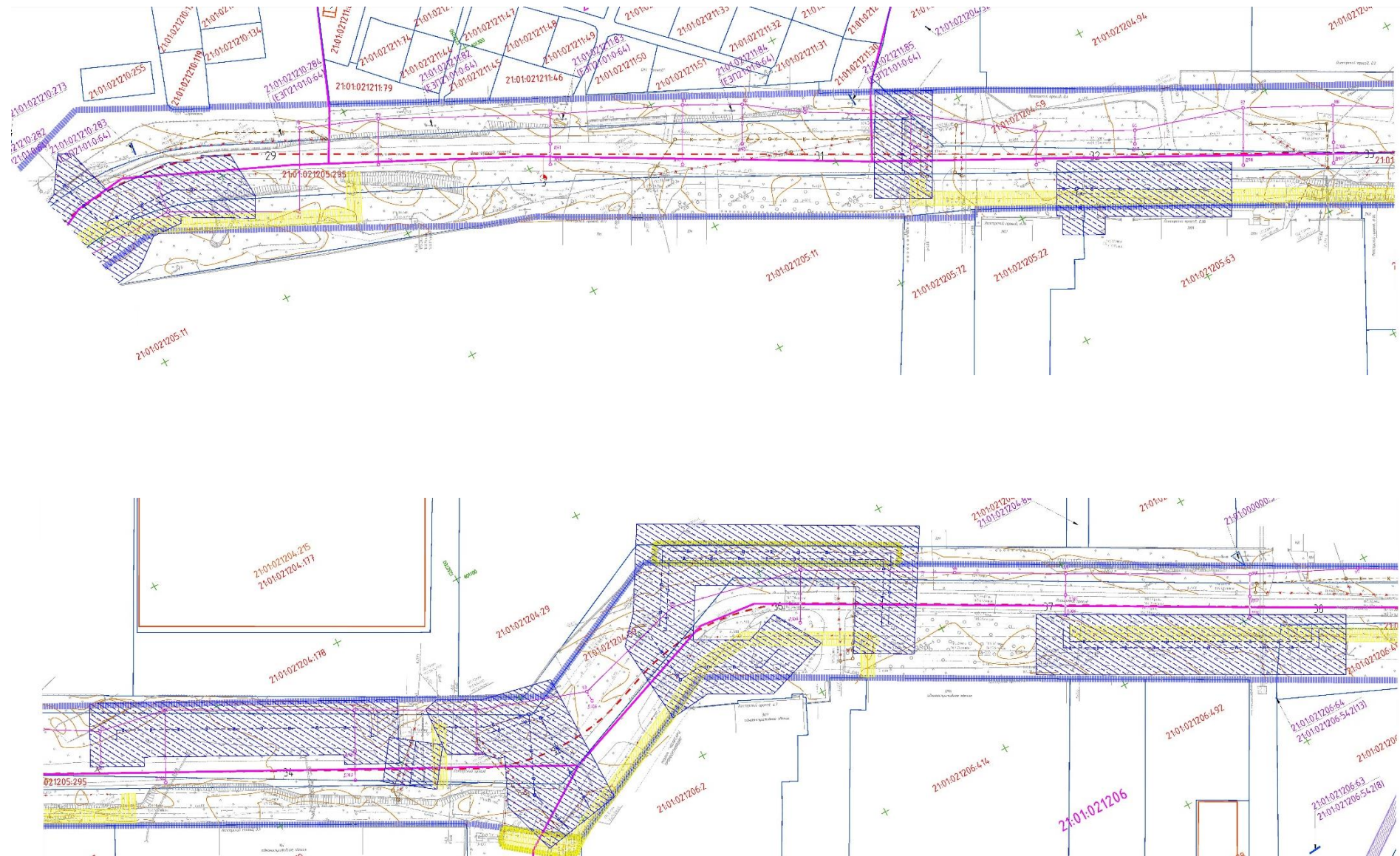


# Схема зон с особыми условиями использования территории



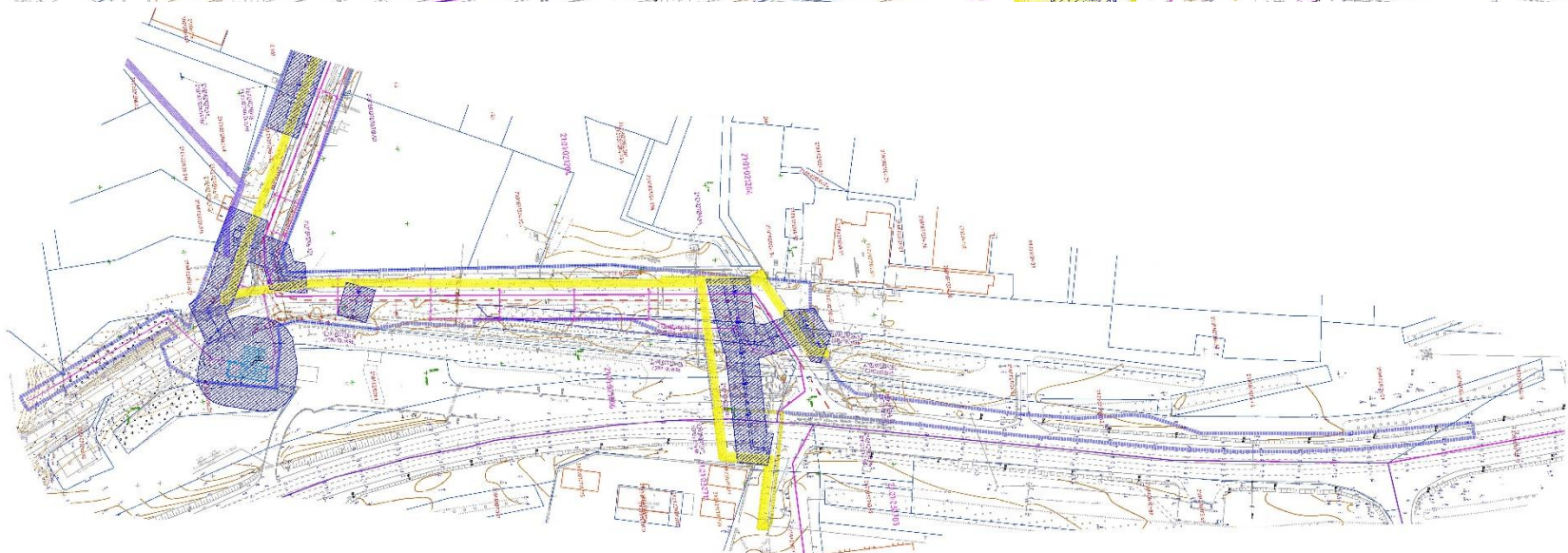
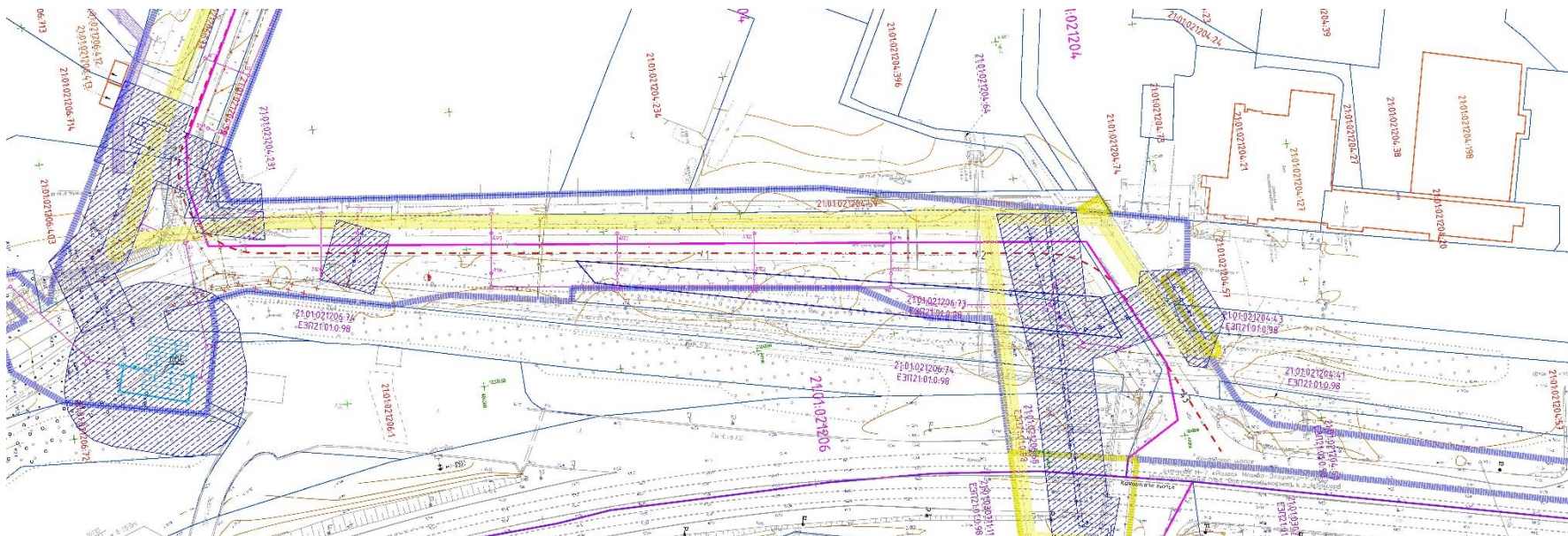


# Схема зон с особыми условиями использования территории



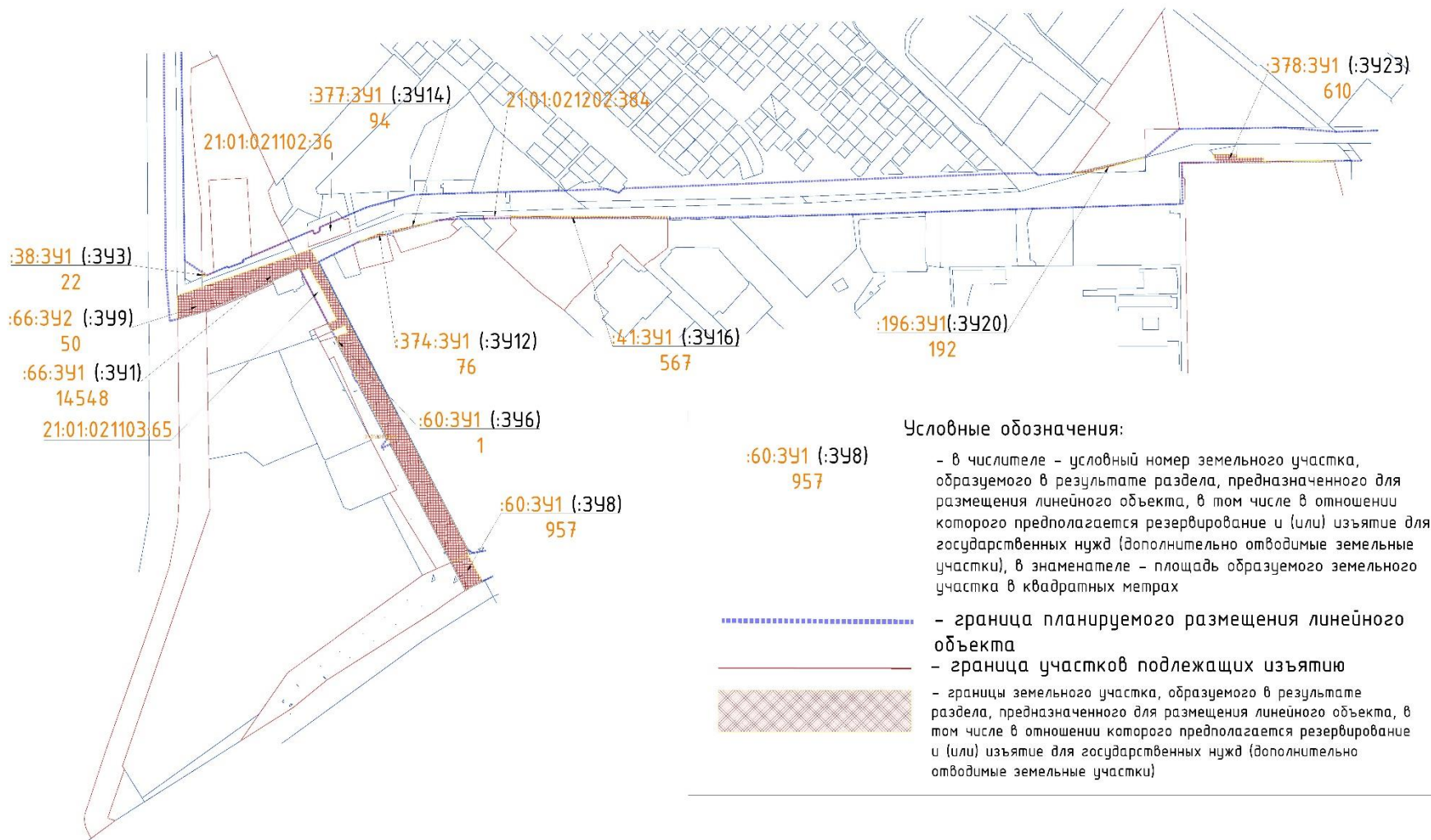


# Схема зон с особыми условиями использования территории



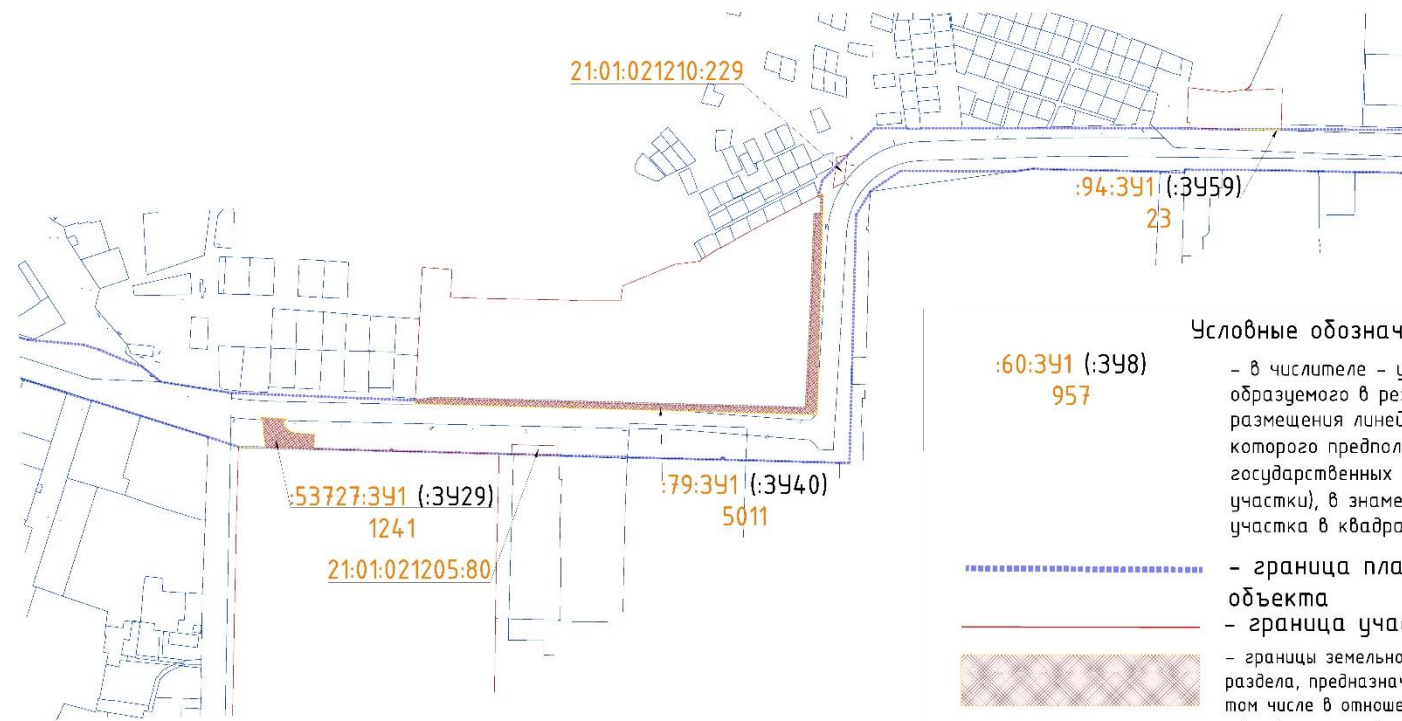


# Схема изъятия земельных участков на кадастровом плане территории





# Схема изъятия земельных участков на кадастровом плане территории



## Условные обозначения:

- в числителе – условный номер земельного участка, образуемого в результате раздела, предназначенного для размещения линейного объекта, в том числе в отношении которого предполагается резервирование и (или) изъятие для государственных нужд (дополнительно отводимые земельные участки), в знаменателе – площадь образуемого земельного участка в квадратных метрах



- граница планируемого размещения линейного объекта



- граница участков подлежащих изъятию



- границы земельного участка, образуемого в результате раздела, предназначенного для размещения линейного объекта, в том числе в отношении которого предполагается резервирование и (или) изъятие для государственных нужд (дополнительно отводимые земельные участки)



# Перечень земельных участков подлежащих изъятию



№ п/п	ПК+ начала	ПК+ конца	Кадастровый номер исходного ЗУ	Условный номер образуемого земельного участка	Площадь изымаемого земельного участка кв.м	Правообладатель, Вид права
1	ПК0+10	ПК1+90	21:01:0211103:66	:66:ЗУ1 (:ЗУ1)	14548	ЗАО "Сельский строительный комбинат "Чебоксарский", ИНН: 2128001770, Аренда (в том числе, субаренда) по 10.04.2018
2	ПК0+30	ПК0+30		:66:ЗУ2 (:ЗУ9)	50	
3	ПК0+40	ПК0+60	21:01:0211102:38	:38:ЗУ1 (:ЗУ3)	22	Открытое акционерное общество "Чебоксарский завод строительных материалов", ИНН: 2129008916, Аренда (в том числе, субаренда) с 31.03.2016 по 28.02.2021
4	ПК1+85	ПК1+85	21:01:0211103:65	-	950	ООО "Специализированная передвижная механизированная колонна № 5", ИНН: 2128001749, Собственность, № 21:01:0211103:65-21/051/2019-7 от 23.07.2019
5	ПК1+85	ПК1+85	21:01:0211103:60	:60:ЗУ1 (:ЗУ8)	957	Арендодатель, Юридическое лицо, зарегистрированное в Российской Федерации, Территориальные общественные самоуправления, Администрация города Чебоксары Чувашской Республики, ИНН: 2126003194, ОГРН: 1022101150037, Аренда
6	ПК1+90	ПК2+50	21:01:0211102:36	-	1076	Открытое акционерное общество "Татнефть" имени В.Д. Шашина, ИНН: 1644003838, Аренда (в том числе, субаренда)
7	ПК2+55	ПК2+95	21:01:021202:374	:374:ЗУ1 (:ЗУ12)	76	ЗАО "Сельский строительный комбинат "Чебоксарский", ИНН: 2128001770, Собственность, № 21-21-01/046/2014-387 от 19.03.2014; Акционерный коммерческий банк "Чувашкредитпромбанк" - (Публичное акционерное общество), ИНН: 2129007126, ипотека
8	ПК3+05	ПК3+60	21:01:021202:377	:377:ЗУ1 (:ЗУ14)	94	Закрытое акционерное общество "Управление отделочных работ", ИНН: 2128020692, Собственность, № 21-21-01/268/2014-371 от 05.12.2014
9	ПК4+25	ПК4+60	21:01:021202:384	-	104	Муниципальное образование "г.Чебоксары - столица Чувашской Республики", Собственность, № 21-21/001-21/001/001/2015-281/1 от 26.05.2015; Общество с ограниченной ответственностью "Бетоника", ИНН: 2130136704, Аренда (в том числе, субаренда)
10	ПК4+60	ПК6+65	21:01:021202:41	:41:ЗУ1 (:ЗУ16)	567	Лукина Ольга Васильевна, Собственность, № 21-21-01/015/2013-356 от 11.02.2013
11	ПК12+00	ПК13+10	21:01:021203:196	:196:ЗУ1 (:ЗУ20)	192	Общество с ограниченной ответственностью "ПРОМТРЕЙД", ИНН:2130081068, Аренда (в том числе, субаренда); Публичное акционерное общество "Сбербанк России", ИНН: 7707083893, Ипотека по 12.08.2023
12	ПК13+20	ПК15+50	21:01:021202:378	:378:ЗУ1(ЗУ23)	610	Открытое акционерное общество "Чувашметалл", ИНН: 2128001393, Собственность, № 21-21-01/224/2014-079 от 16.09.2014
13	ПК19+20	ПК20+00	21:01:000000:53727	:ЗУ29	1241	Открытое акционерное общество "Чебоксарский завод строительных материалов", ИНН: 2129008916, Собственность, № 21-21-01/123/2014-258 от 12.05.2014
14	ПК22+10	ПК22+60	21:01:021205:80	-	484	Закрытое акционерное общество "ПРОИКО", ИНН: 2128018774, Аренда (в том числе, субаренда) с 09.12.2013 по 25.06.2016
15	ПК21+10	ПК27+70	21:01:021205:79	:79:ЗУ1 (ЗУ40)	5011	Управление Федеральной службы исполнения наказаний по Чувашской Республике-Чувашии, ИНН: 2128017361, Постоянное (бессрочное) пользование, № 21-21-01/202/2009-167 от 30.10.2009
16	ПК27+80	ПК28+10	21:01:021210:229	-	330	Рассказова Антонина Григорьевна, Собственность, № 21-21-01/025/2009-020 от 06.02.2009
17	ПК32+20	ПК32+60	21:01:021204:94	:94:ЗУ1 (:ЗУ59)	23	Родионов Григорий Иванович, СНИЛС 140-882-913 68, Собственность: 21-21-01/183/2012-324, 23.08.2012
				ВСЕГО	26335	



**Спасибо за внимание.**