

**ДОКУМЕНТАЦИЯ ПО ПЛАНИРОВКИ ТЕРРИТОРИИ  
(ПРОЕКТ МЕЖЕВАНИЯ ТЕРРИТОРИИ),  
ограниченной улицей Волжская с учетом  
земельного участка с кадастровым номером  
21:01:030201:76**

## ПРОЕКТ МЕЖЕВАНИЯ ТЕРРИТОРИИ

Подготовка проекта межевания территории осуществляется применительно к территории одного элемента планировочной структуры, расположенной по ул.Волжская, включает в себя территорию существующей индивидуальной застройки по ул.Волжская (с дома №3 до дома №39) и земельный участок с кадастровым номером 21:01:030201:76 на котором расположена автомобильная дорога местного значения, в границах территориальной зоны Ж-1 "Зона застройки индивидуальными жилыми домами", установленной Правилами землепользования и застройки и в границах функциональной зоны "Жилая зона", установленной генеральным планом Чебоксарского городского округа.

Территория разработки проекта планировки расположена в пределах кадастрового района 21:01, кадастровых кварталов 21:01:030201, 21:01:030202.

В границах разработки проекта межевания территории, ограниченной улицей Волжская с учетом земельного участка с кадастровым номером 21:01:030201:76, отсутствуют:

- объекты культурного наследия, включенные в Единый государственный реестр объектов культурного наследия народов Российской Федерации;
- особо охраняемые природные территории.

Категория земель: земли населенных пунктов. Территория не пересекает водные объекты. Предложения по установлению публичных сервитутов не предусмотрены.

В границах разработки проекта межевания территории, имеются следующие ограничения использования территории:

- водоохранная зона р.Волга;
- прибрежная защитная полоса р.Волга;
- граница приаэродромной территории, границы полос воздушных подходов международного аэропорта Чебоксары;
- охранная зона производственно-технологического комплекса (ПТК) "Газораспределительные сети и сооружения от газораспределительных станций АГРС-АКБ-160 и АГРС-4 г. Чебоксары Чувашской Республики"(21.00.2.153);
- охранная зона для эксплуатации кабельной линии КЛ-6кВ от ТП-117 до ТП-116 (21.01.2.649);

- охранная зона ВЛ-110 кВ ЧЕБ-ТЭЦ-1 (21.01.2.38);
- охранная зона трансформаторной подстанции ТП 116, г.Чебоксары, ул.З.Яковлевой, д.33А (21.01.2.512);
- охранная зона для эксплуатации трансформаторной подстанции - ТП-117 (21.01.2.171);
- охранная зона для эксплуатации кабельной линии КЛ-6кВ от ТП-117 до ТЭЦ-1 ул.Энергетика (21.01.2.304);

В Таблице 1.4.2 в текстовой части проекта межевания территории приведен перечень образуемых земельных участков и указана площадь образуемых земельных участков. Общее количество образуемых земельных участков составляет пятнадцать.

Проектом межевания уточнена часть границы земельного участка с К№ 21:01:030201:76., площадь уточняемого земельного участка с кадастровым номером 21:01:030201:76 равна 18533 м<sup>2</sup>.

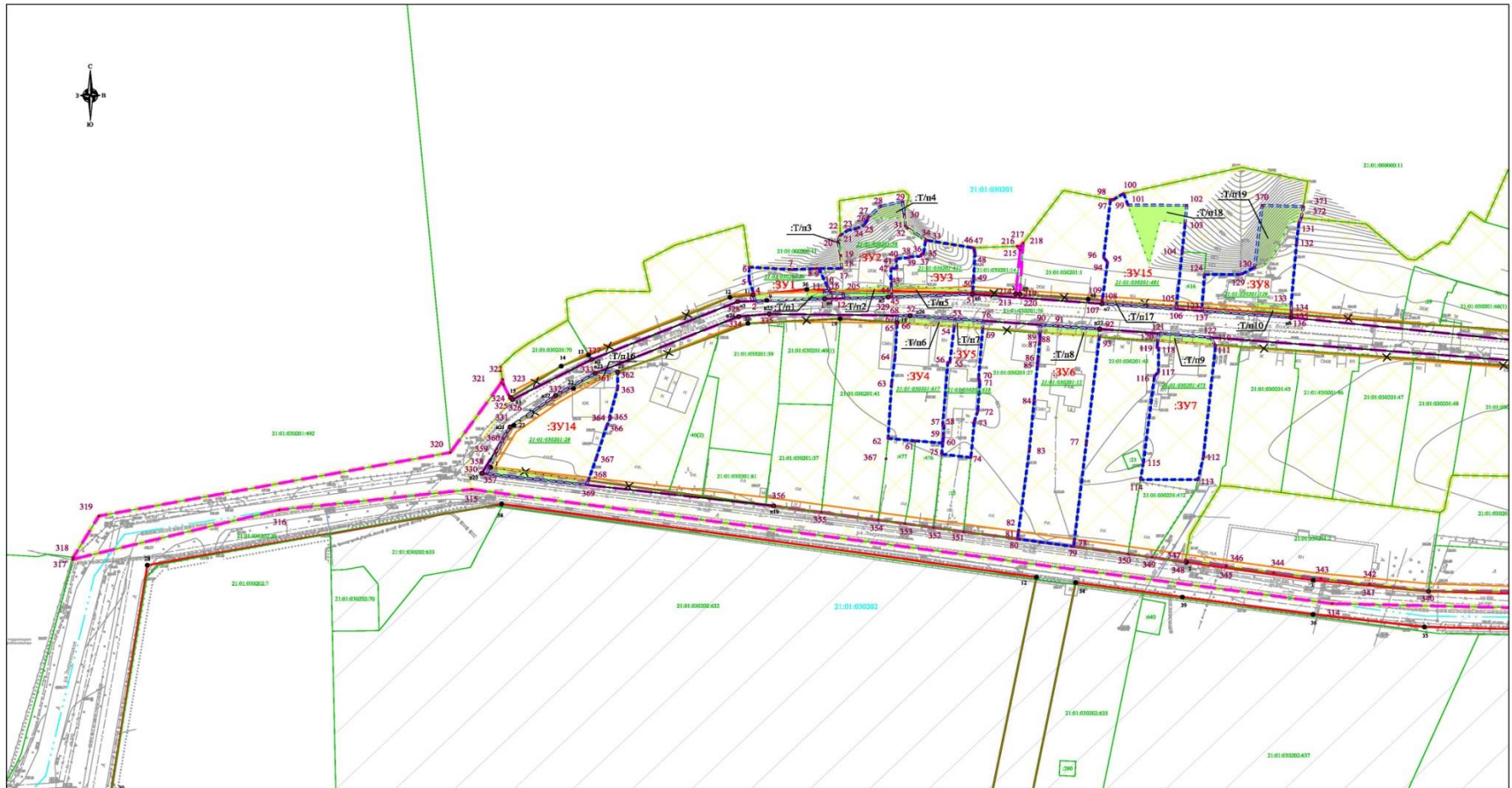
Виды разрешенного использования образуемых земельных участков:

- для индивидуального жилищного строительства (код по классификатору 2.1);
- для ведения личного подсобного хозяйства (код по классификатору 2.2);

Проектом межевания предлагается только упорядочить (изменить) прохождение красных линий (без изменения ширины проезжей части улицы), с учетом фактически сложившихся границ земельных участков частных домовладений от дома №3 до дома №39 по ул.Волжская (предлагается установить красные линии по существующим заборам домовладений), расстояние между которыми колеблется от 5,38 до 11,12 метров. В границах указанной территории не планируется размещение новых объектов капитального строительства. Отменяемые красные линии входят в границу разработки данного проекта.

Координаты красных линий приняты в системе МСК 21, используемой на территории Чувашской Республики. Каталог поворотных точек устанавливаемых границ красных линий представлен в таблице 1.6 текстовой части проекта межевания территории.

# Чертеж межевания территории (лист 1)



**Условные обозначения:**

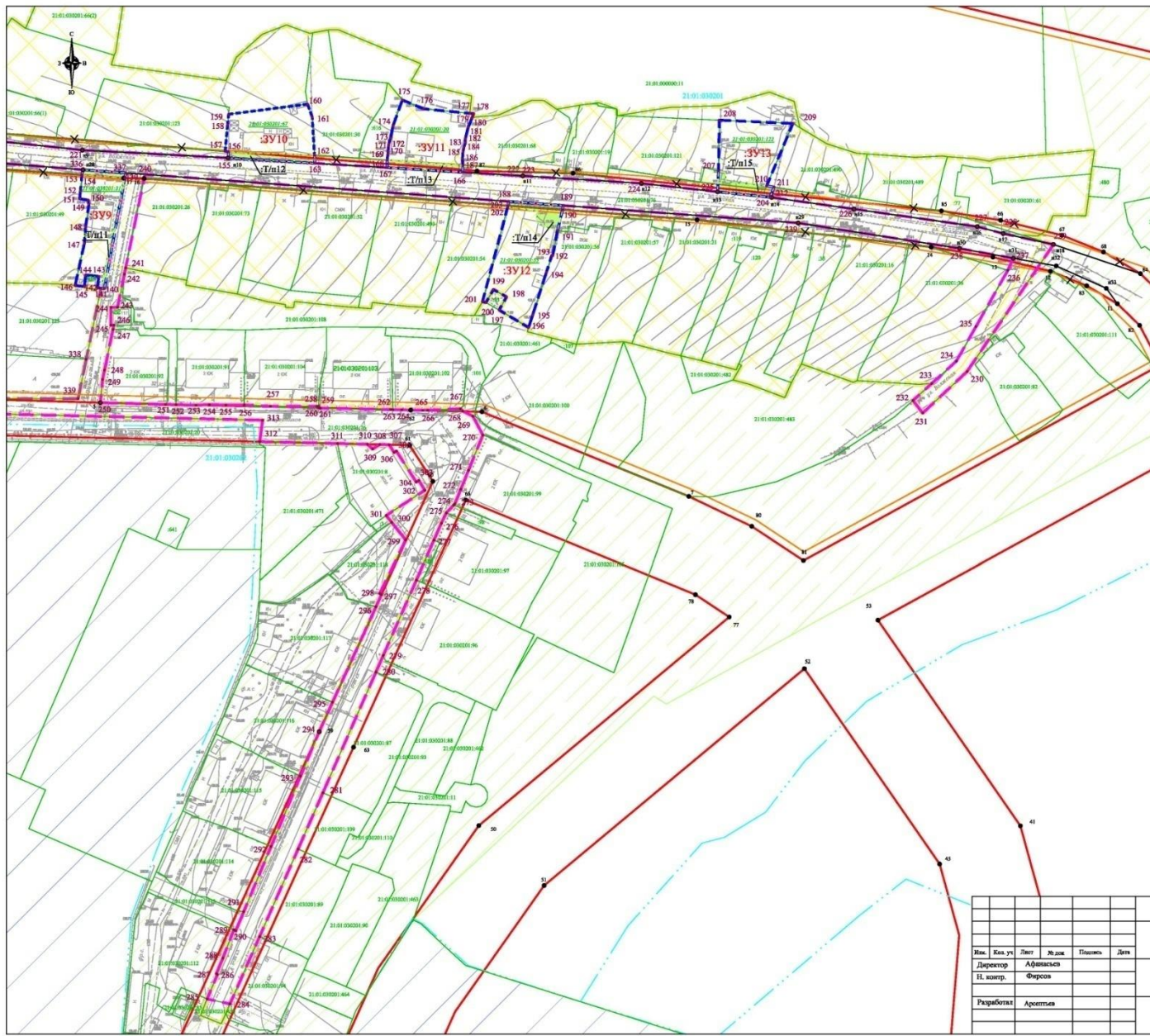
	границы образуемых земельных участков		красные линии утвержденные Постановлением Администрации г.Чебоксары от 31.07.2017 г. №1861		части образуемых земельных участков
	обозначение образуемых земельных участков		отменяемые красные линии		обозначение номера кадастрового квартала
	граница разработки документации по планировке территории		устанавливаемые красные линии		границы кадастровых кварталов по данным ЕГРН
	номер поворотной точки образуемых и уточняемых земельных участков		линия отступа от красной линии в целях определения мест допустимого размещения зданий, строений, сооружений		Территориальная зона Ж-1
	граница земельных участков по данным ЕГРН		● 3 номер поворотной точки существующей красной линии		Территориальная зона Ж-5.1
	обозначение номеров земельных участков, сведения о которых внесены в ЕГРН		● n1 номер поворотной точки устанавливаемой красной линии		Территориальная зона Ж-5
	граница уточняемого земельного участка				



Система координат: МСК-21  
Система высот: Балтийская 1977 г.  
Слоновые горизонталы проведены через 0.5 м

123-УФ/К-ПМТ					
Документация по планировке территории (проект планировки и проект межевания территории), ограниченной улицей Волжская с участком земельного участка с кадастровым номером 21:01:030201/16					
Основа часть проекта межевания территории					
Чертеж межевания территории М 1:1000					
Имя	Кол.уч.	Лист	Фамилия	Подпись	Дата
Директор			Афанасьев		
И.контр.			Фирсова		
Разработка			Архипова		
Статус	Лист	Листов			
ПП	1	2			
ООО "ЗЕМЛЯ"			2019 г.		

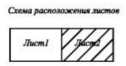
# Чертеж межевания территории (лист 2)



### Условные обозначения:

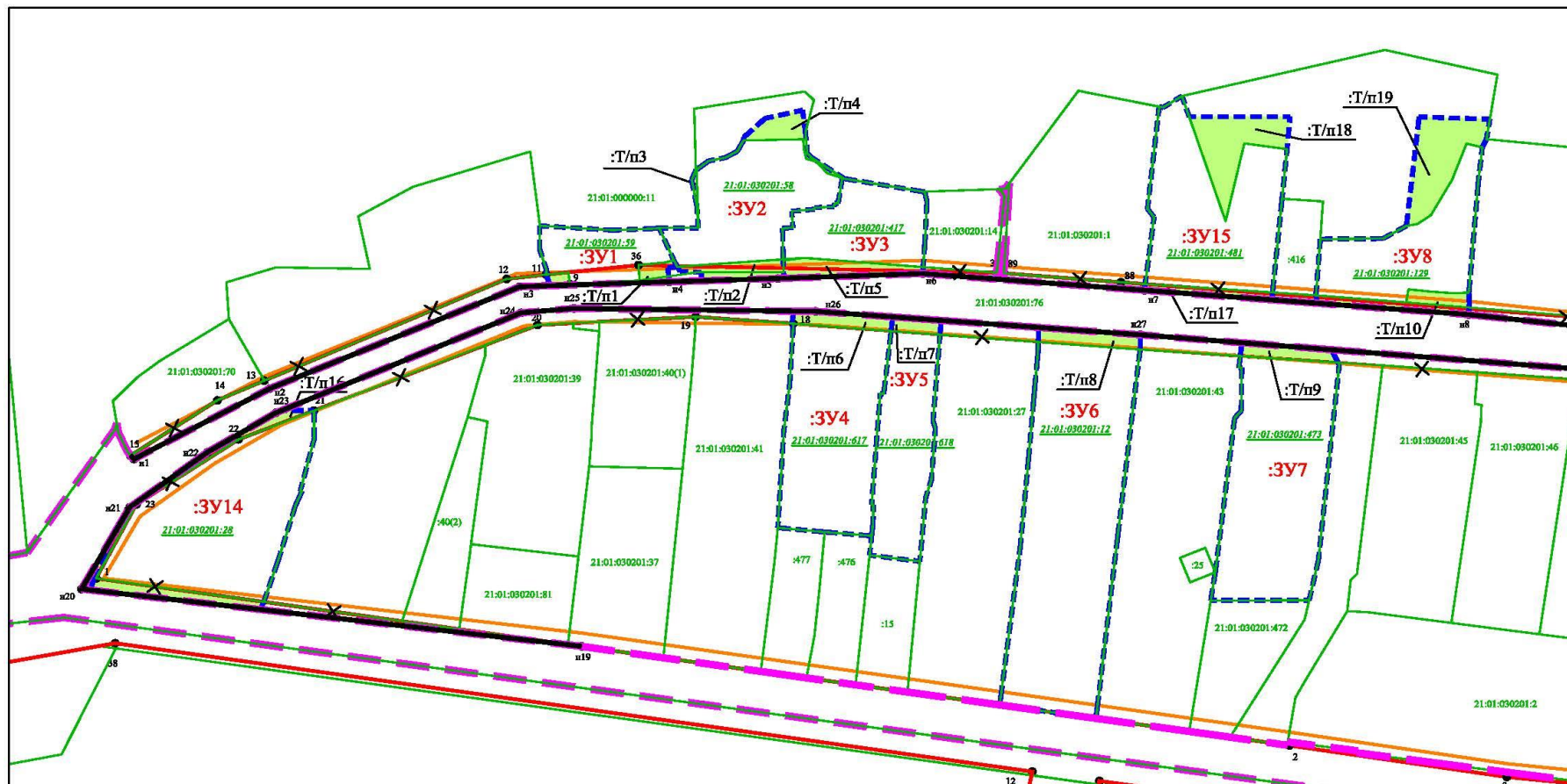
- границы образуемых земельных участков
- обозначение образуемых земельных участков
- границы разработки документации по планировке территории
- 39 номер поворотной точки образуемых и уточняемых земельных участков
- границы земельных участков по данным ЕГРН
- обозначение номеров земельных участков, сведения о которых внесены в ЕГРН
- границы уточняемого земельного участка
- красные линии утвержденные Постановлением Администрации г.Чебоксары от 31.07.2017 г. №1861
- отмечаемые красные линии
- устанавливаемые красные линии
- линия отступа от красной линии в целях определения мест допустимого размещения зданий, строений, сооружений
- 3 номер поворотной точки существующей красной линии
- n1 номер поворотной точки устанавливаемой красной линии
- части образуемых земельных участков
- 21:01-03020 обозначение номера кадастрового квартала
- границы кадастровых кварталов по данным ЕГРН
- Территориальная зона Ж-1
- Территориальная зона Ж-5.1
- Территориальная зона Ж-5

Система координат: МСК-21  
 Система высот: Балтийская 1977 г.  
 Сплошные горизонталы проведены через 0.5 м



				123-178 К-ПМГ		
Документация по планировке территории (проект газификации и проект межевания территории), ограниченной улицей Волжская с участком земельного участка с кадастровым номером 21:01-030201-76						
Имя	Кл. ун.	Лист	№ док.	Полном.	Дат.	
Директор			Афанасьян			
Н. и.к.тер.			Фирсов			
Разработал			Архипова			
				Основная часть проекта межевания территории		Стр. 1 Лист 1
				Чисел масштаба территории М 1:1000		Лист 2 2
				ООО "ЗЕМЛЯ" 2019 г.		Лист 3 1

# Чертеж красных линий (в увеличенном масштабе) (лист 1)





## УСЛОВНЫЕ ОБОЗНАЧЕНИЯ:

 красные линии утвержденные Постановлением Администрации г.Чебоксары от 31.07.2017 г. №1861

 отменяемые красные линии

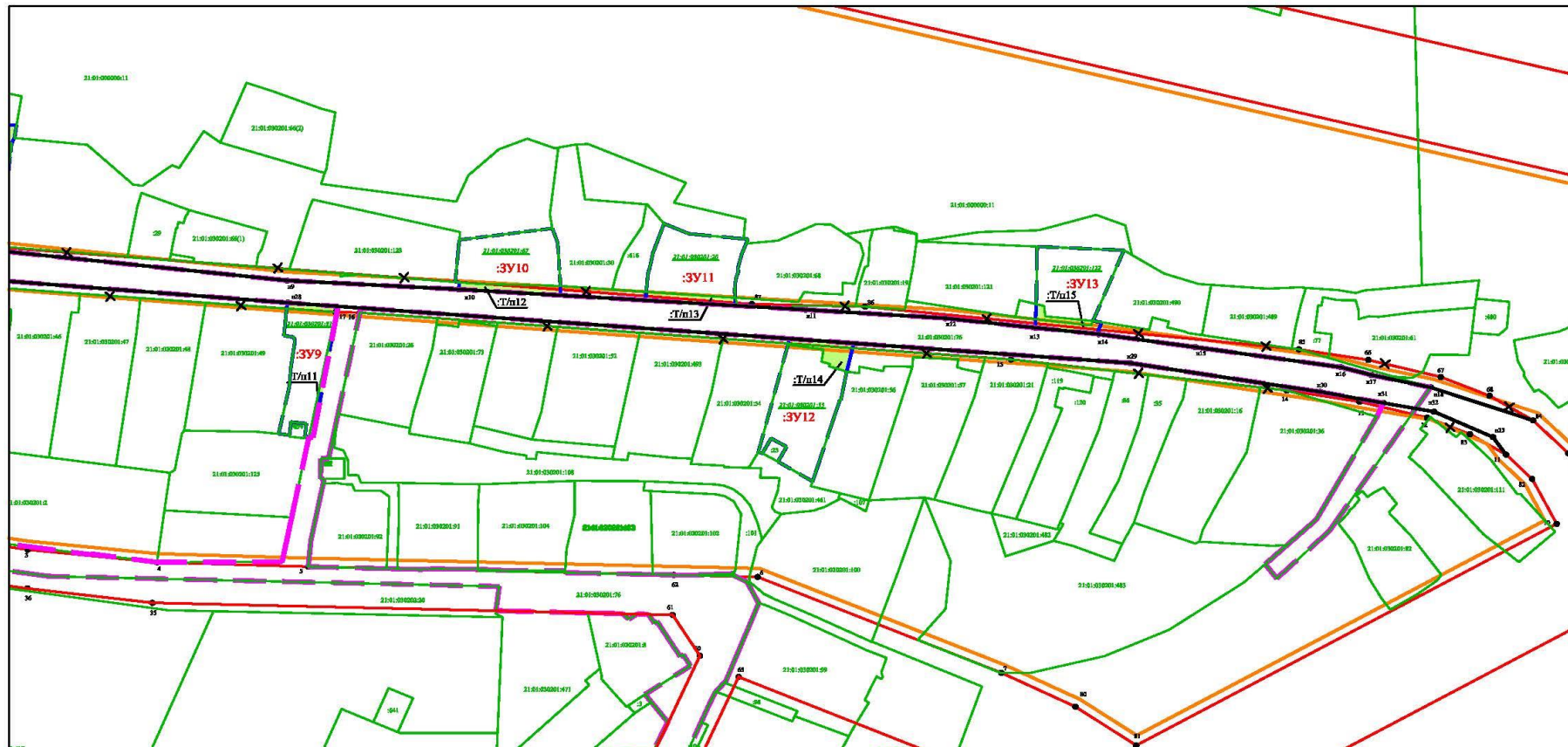
 устанавливаемые красные линии

 линия отступа от красной линии в целях определения мест допустимого размещения зданий, строений, сооружений



 Граница разработки документации по планировке территории



 Граница образуемого земельного участка

# Чертеж красных линий (в увеличенном масштабе) (лист 2)



**УСЛОВНЫЕ ОБОЗНАЧЕНИЯ:**

-  красные линии утвержденные Постановлением Администрации г.Чебоксары от 31.07.2017 г. №1861
-  отменяемые красные линии

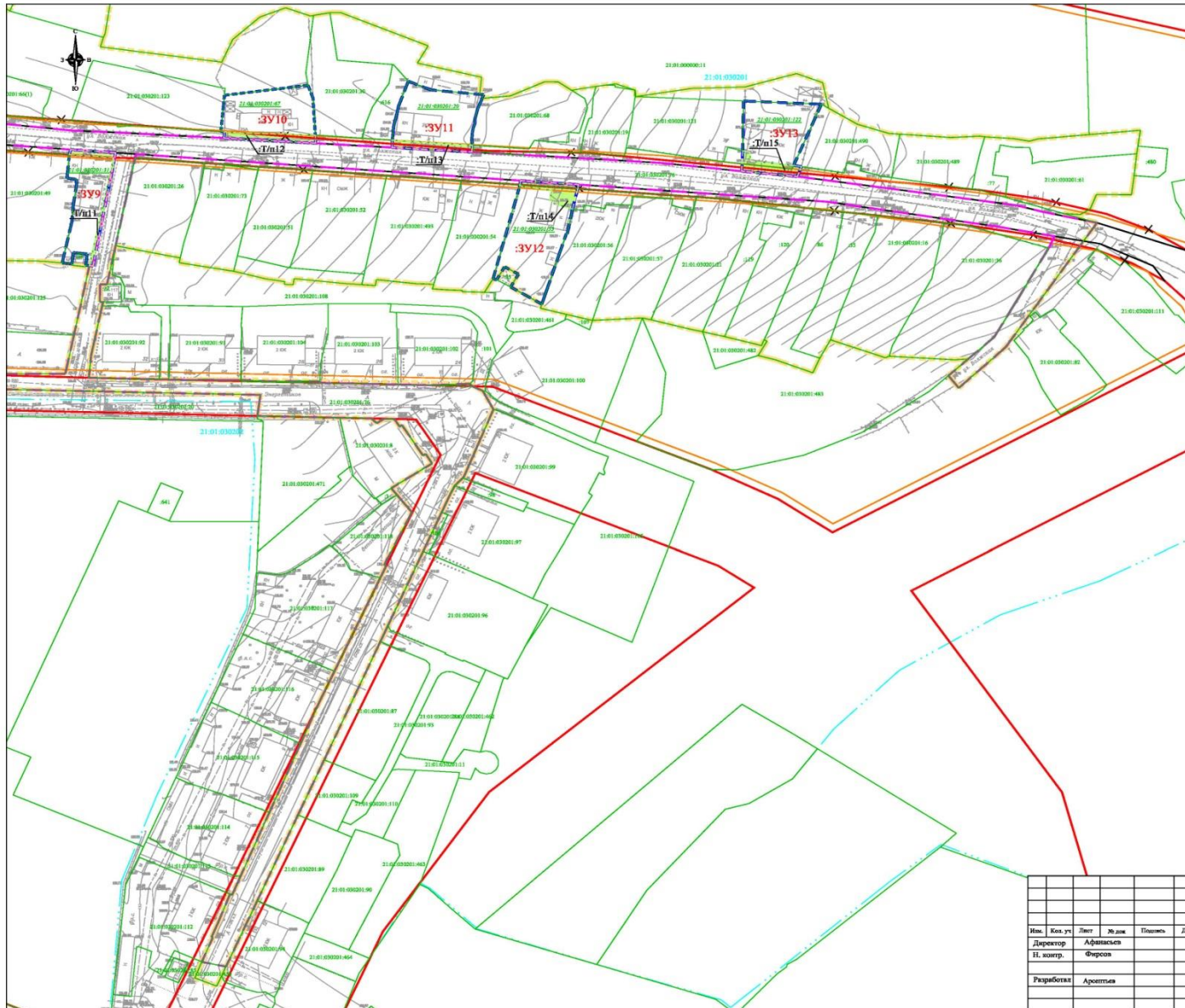
-  устанавливаемые красные линии
-  линия отступа от красной линии в целях определения мест допустимого размещения зданий, строений, сооружений

-  Граница разработки документации по планировке территории
-  Граница образуемого земельного участка





# Схема границ существующих земельных участков (лист 2)

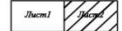


## Условные обозначения:

-  граница земельных участков по данным ЕГРН
-  :60 обозначение номеров земельных участков, сведения о которых внесены в ЕГРН
-  граница разработки документации по планировке территории
-  границы образуемых земельных участков
-  :ЗУ1 обозначение образуемых земельных участков
-  граница уточняемого земельного участка
-  красные линии утвержденные Постановлением Администрации г.Челябск от 31.07.2017 г. №1861
-  отменяемые красные линии
-  устанавливаемые красные линии
-  линия отступа от красной линии в целях определения мест допустимого размещениязданий, строений, сооружений
-  части образуемых земельных участков
-  21:01:030201 обозначение номера кадастрового квартала
-  границы кадастровых кварталов по данным ЕГРН

Система координат: МСК-21  
Система высот: Балтийская 1977 г.  
Слошные горизонталы проведены через 0.5 м

Схема расположения листов



123-Г/8-К-ПМТ

Документация по планировке территории (проект планировок и проект межевания территории), ограниченной улицей Волжская с учетом земельного участка с кадастровым номером 21:01:030201:76

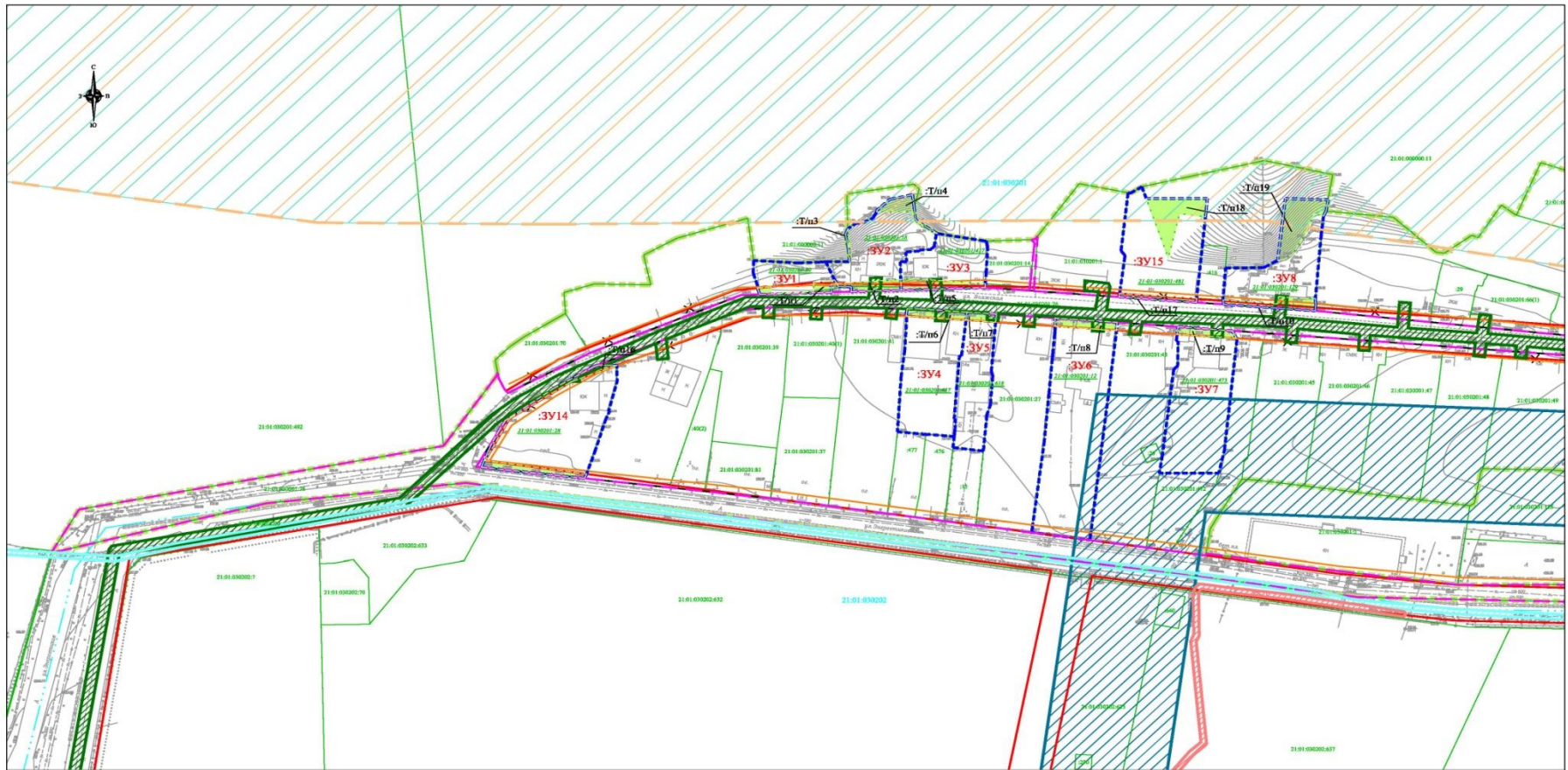
Имя	Кол. ул.	Лист	№ док.	Подпись	Дата
Директор					
Н. копр.					
Разработка					

Проект межевания территории Материал по обоснованию	Страниц	Лист	Листов
	1	2	6

Схема границ существующих земельных участков  
М 1:1000

ООО "ЗЕМЛЯ"  
2019 г.

# Схема границ зон с особыми условиями использования территории (лист 1)



## Условные обозначения:

	Охранная зона производственно-технологического комплекса (ПТК) "Газораспределительные сети и сооружения от газораспределительных станций АГРС-АКБ-160 и АГРС-4 г. Чебоксары Чувашской Республики" (21.00.2.153)		Водоохранная зона		красная линия утвержденного Постановлением Администрации г.Чебоксары от 31.07.2017 г. №1861
	Охранная зона для эксплуатации кабельной линии КЛ-6кВ от ТП-117 до ТП-116 (21.01.2.649)		Прибрежная защитная полоса		отменяемые красные линии
	Охранная зона ВЛ-110 кВ ЧЭБ-ТЭЦ-1 (21.01.2.38)		границы образуемых земельных участков		устанавливаемые красные линии
	Охранная зона трансформаторной подстанции ТП 116, г.Чебоксары, ул.3.Боклановой, д.33А (21.01.2.512)		обозначение образуемых земельных участков		линия отступа от красной линии в целях определения мест допустимого размещения зданий, строений, сооружений
	Охранная зона для эксплуатации трансформаторной подстанции - ТП-117 (21.01.2.171)		граница разработки документации по планировке территории		части образуемых земельных участков
	Охранная зона для эксплуатации кабельной линии КЛ-6кВ от ТП-117 до ТЭЦ-1 ул.Энергетика (21.01.2.304)		граница земельных участков по данным ЕГРН		обозначение номера кадастрового квартала
			обозначение номеров земельных участков, сведения о которых внесены в ЕГРН		границы кадастровых кварталов по данным ЕГРН
			граница уточняемого земельного участка		

Схема расположена листов

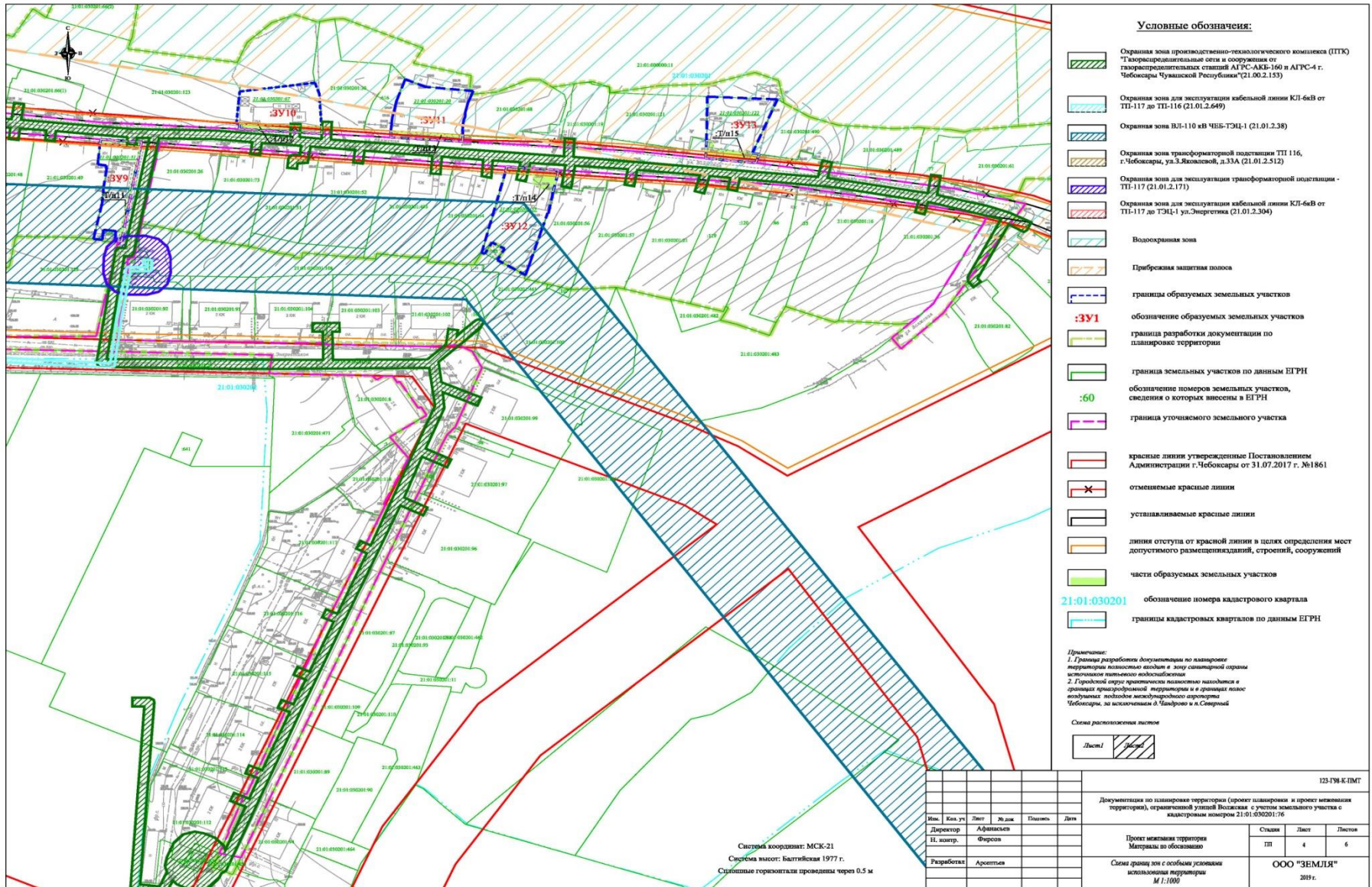


Система координат: МСК-21  
Система высот: Балтийская 1977 г.  
Силловые горизонталы проведены через 0.5 м

Примечания:  
1. Границы разработки документации по планировке территории являются условными и в силу ситуативной охраны не являются выделенными объектами.  
2. Границей кустарников являются условные линии и в границах кустарников возможны дополнительные строения.

						123-Г/8-К-ПМТ			
						Документация по планировке территории (проект планировки и проект межевания территории), ограниченная участком Волжская с учетом земельного участка с кадастровым номером 21:01.03.0201.76			
Иск.	Кад. уч.	Лист	№ док.	Подпись	Дата	Проект межевания территории Матрицы по объективу	Стадия	Лист	Листов
Директор	Афанасьев						ПП	3	6
Н. контр.	Фирсов								
Разработчик	Артемьев					Схема границ зон с особыми условиями использования территории М 1:1000	ООО "ЗЕМЛЯ"		
							2019 г.		

# Схема границ зон с особыми условиями использования территории (лист 2)



### Основные обозначения:

-  Охранная зона производственно-технологического комплекса (ПТК) "Газораспределительных сетей и сооружений от газораспределительных станций АГРС-АКБ-160 и АГРС-4 г. Чебоксары Чувашской Республики" (21.01.2.153)
-  Охранная зона для эксплуатации кабельной линии КЛ-6кВ от ТП-117 до ТП-116 (21.01.2.649)
-  Охранная зона ВЛ-110 кВ ЧЭБ-ТЭЦ-1 (21.01.2.38)
-  Охранная зона трансформаторной подстанции ТП 116, г.Чебоксары, ул.3.Июльская, д.33А (21.01.2.512)
-  Охранная зона для эксплуатации трансформаторной подстанции - ТП-117 (21.01.2.171)
-  Охранная зона для эксплуатации кабельной линии КЛ-6кВ от ТП-117 до ТЭЦ-1 ул.Энергетика (21.01.2.304)
-  Водоохранная зона
-  Прибрежная защитная полоса
-  границы образуемых земельных участков
-  обозначение образуемых земельных участков
-  граница разработки документации по планировке территории
-  граница земельных участков по данным ЕГРН
-  обозначение номеров земельных участков, сведения о которых внесены в ЕГРН
-  граница уточненного земельного участка
-  красные линии утверждённые Постановлением Администрации г.Чебоксары от 31.07.2017 г. №1861
-  отменяемые красные линии
-  устанавливаемые красные линии
-  линия отступа от красной линии в целях определения мест допустимого размещения зданий, строений, сооружений
-  части образуемых земельных участков
-  обозначение номера кадастрового квартала
-  границы кадастровых кварталов по данным ЕГРН

**Примечания:**  
 1. Границы разработки документации по планировке территории являются условными и в зону санитарной охраны населенного пункта не входят.  
 2. Городской округ практически полностью находится в границах муниципальной территории и в границах населенных пунктов межмуниципального округа Чебоксары, за исключением д.Чапурово и п.Северный

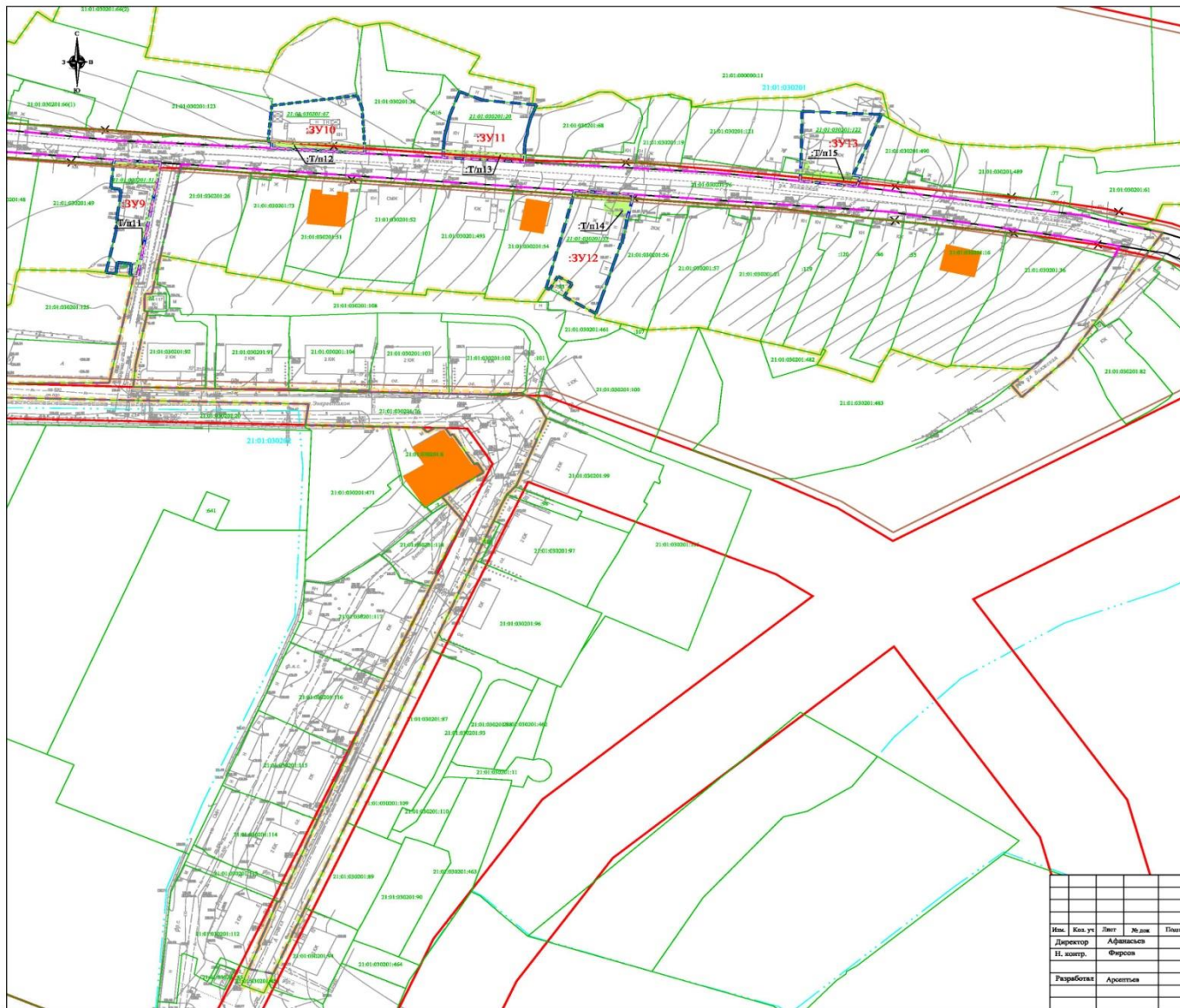
Схема разработана листом  
 Лист 1 / Лист 2

Система координат: МСК-21  
 Система высот: Балтийская 1977 г.  
 Стояние горизонтали проведены через 0.5 м

						123-Г/8-К-ПМТ		
						Документация по планировке территории (проект планировки и проект межевания территории), ограниченной улицей Волжская с учетом земельного участка с кадастровым номером 21:01:030201:76		
Имя	Кол. ул.	Лист	№ док.	Планир.	Дата	Статус	Лист	Листов
Директор			Афанасьев				4	6
Н. контр.			Фирсов					
Разработчик			Архипова					
						Проект межевания территории Материал по обоснованию		
						Схема границ зон с особыми условиями использования территории М 1:1000		
						ООО "ЗЕМЛЯ" 2019 г.		

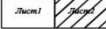


# Схема границ существующих объектов капитального строительства (лист 2)



## Условные обозначения:

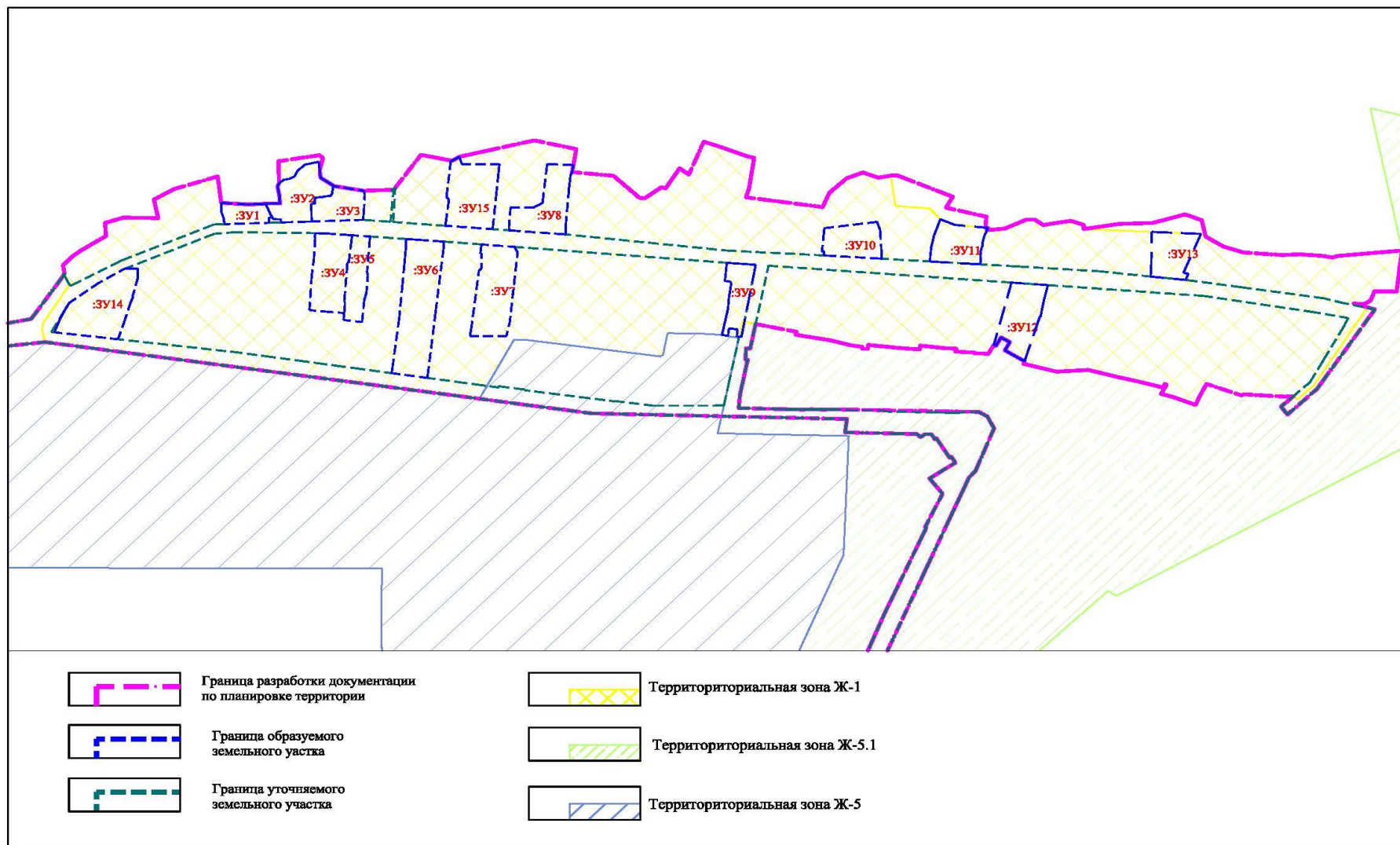
-  границы существующих объектов капитального строительства
-  границы образуемых земельных участков
- :ЗУ1** обозначение образуемых земельных участков
-  граница разработки документации по планировке территории
-  граница земельных участков по данным ЕГРН
- :60** обозначение номеров земельных участков, сведения о которых внесены в ЕГРН
-  граница уточняемого земельного участка
-  красные линии утвержденные Постановлением Администрации г.Чебоксары от 31.07.2017 г. №1861
-  отменяемые красные линии
-  устанавливаемые красные линии
-  линия отступа от красной линии в целях определения мест допустимого размещениязданий, строений, сооружений
-  части образуемых земельных участков
- 21:01:030201** обозначение номера кадастрового квартала
-  границы кадастровых кварталов по данным ЕГРН

Схема расположения листов  
 Лист 1

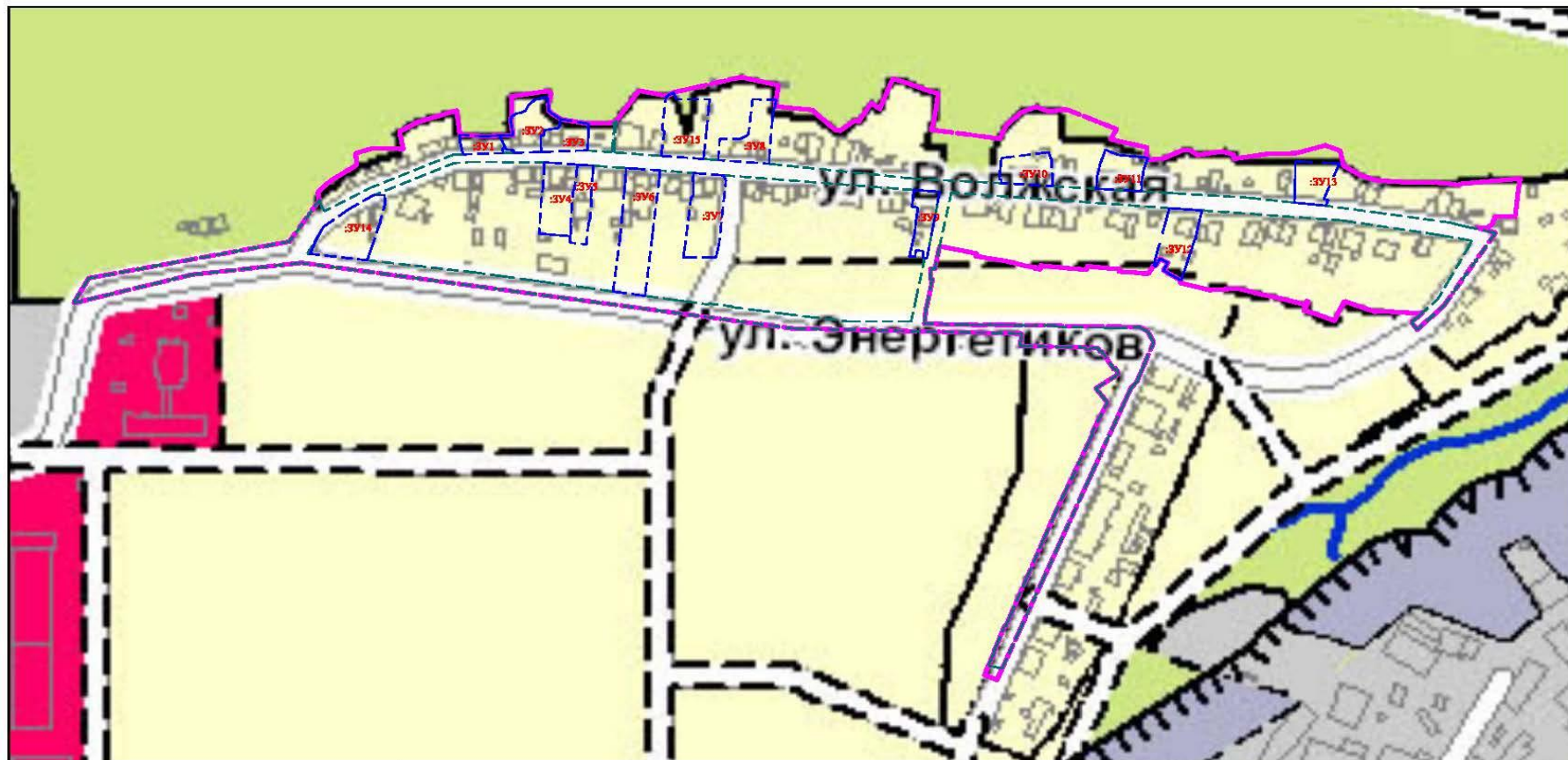
Система координат: МСК-21  
 Система высот: Балтийская 1977 г.  
 Сплошные горизонтали проведены через 0.5 м

						123-Г/В-К-ПМТ					
						Документация по планировке территории (проект планировки и проект межевания территории), ограниченной улицей Волжская с учетом земельного участка с кадастровым номером 21:01:030201:76					
Имя	Кол.уч	Лист	№ док	Подпись	Дата				Статус	Лист	Листов
Директор				Афанасьев					ПЛ	6	6
Н. контр.				Фирсов							
Разработчик				Артемова					ООО "ЗЕМЛЯ" 2019 г.		
									Схема границ существующих объектов капитального строительства М 1:1000		

# Чертеж с указанием территориальных зон Ж-1, Ж-5.1, Ж-5 по сведениям ЕГРН



# Чертеж с указанием функциональных зон



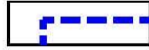
## ФУНКЦИОНАЛЬНЫЕ ЗОНЫ

Селитебные территории

	жилые зоны
	общественно-деловые зоны
	зоны производственного использования
	зоны инженерной и транспортной инфраструктуры
	зоны сельскохозяйственного использования
	зоны рекреационного назначения
	зоны специального назначения



Граница разработки документации по планировке территории



Граница образуемого земельного участка



Граница уточняемого земельного участка





# Фрагмент яндекс карты



## УСЛОВНЫЕ ОБОЗНАЧЕНИЯ:



Граница разработки документации по планировке территории



Граница образуемого земельного участка



Граница уточняемого земельного участка

## Фотографии











**СПАСИБО ЗА ВНИМАНИЕ!**