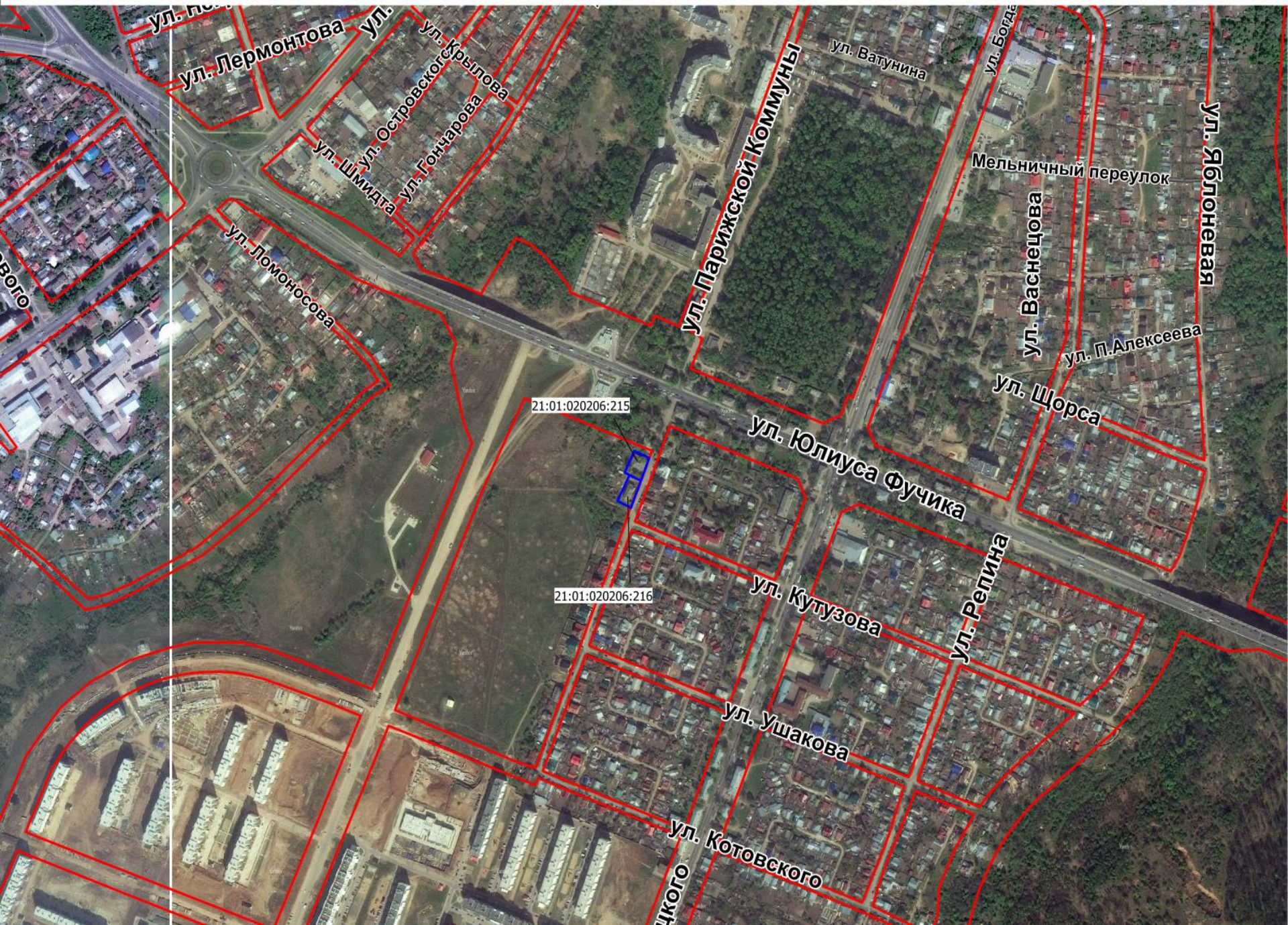


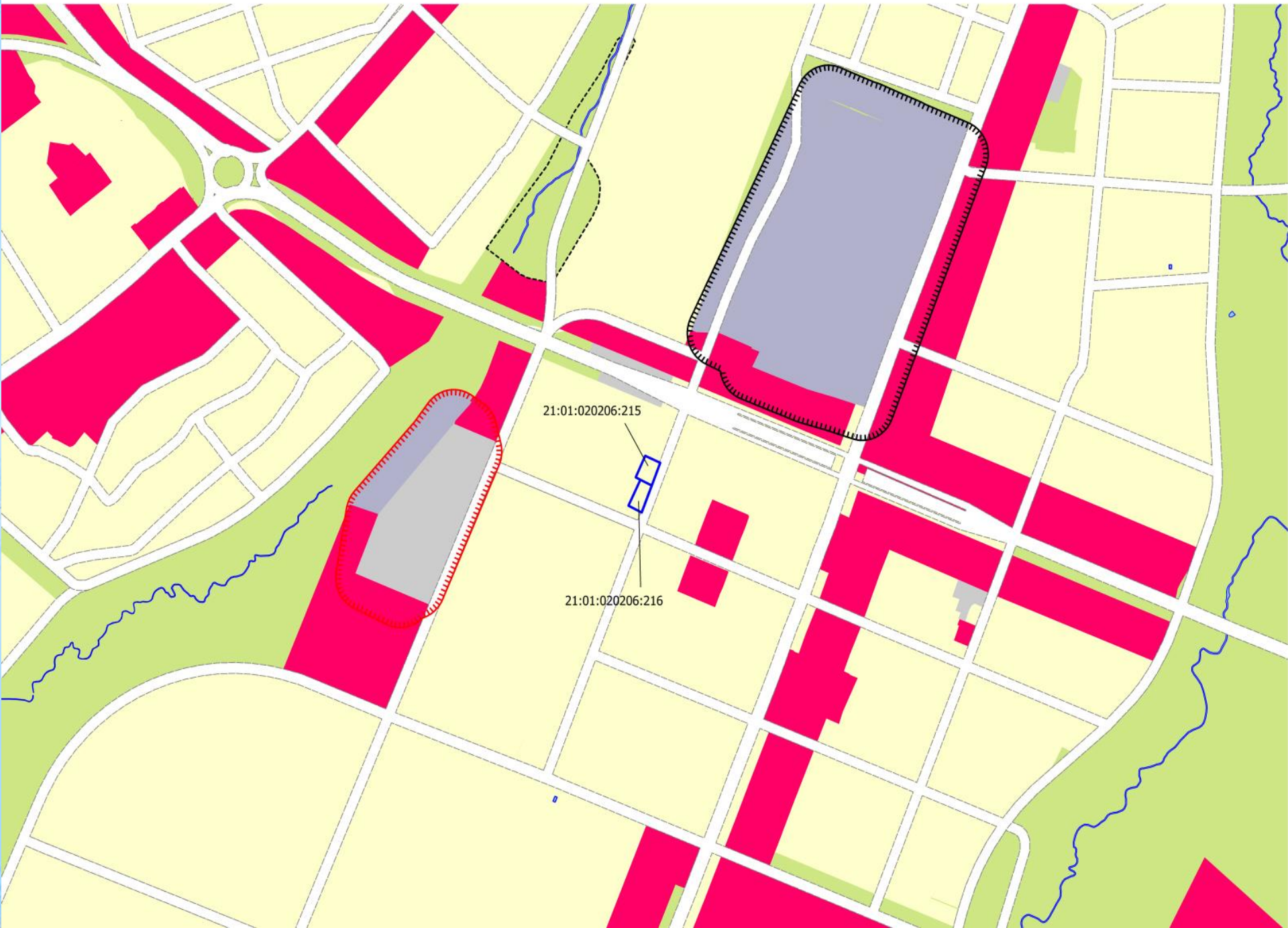
2. Внесение изменений в Правила землепользования и застройки Чебоксарского городского округа, разработанные АО «РосНИПИУрбанистики» в 2015 году, утвержденные решением Чебоксарского городского Собрания депутатов от 03 марта 2016 г. № 187, в части отображения на карте градостроительного зонирования и карте зон с особыми условиями использования территории зоны размещения объектов социального и коммунально-бытового назначения (О-2) вместо части зоны застройки индивидуальными жилыми домами (Ж-1) на земельные участки с кадастровыми номерами 21:01:020206:215 площадью 940 кв. м, 21:01:020206:216 площадью 906 кв. м, расположенных по адресу: г. Чебоксары, ул. Парижской Коммуны, д. 14, д.16.

**Заявитель: ООО «НПЦ «Контур»
(вх. в адм от 07.05.2020 № 7294, 7295)**

Схема расположения земельного участка на плане города



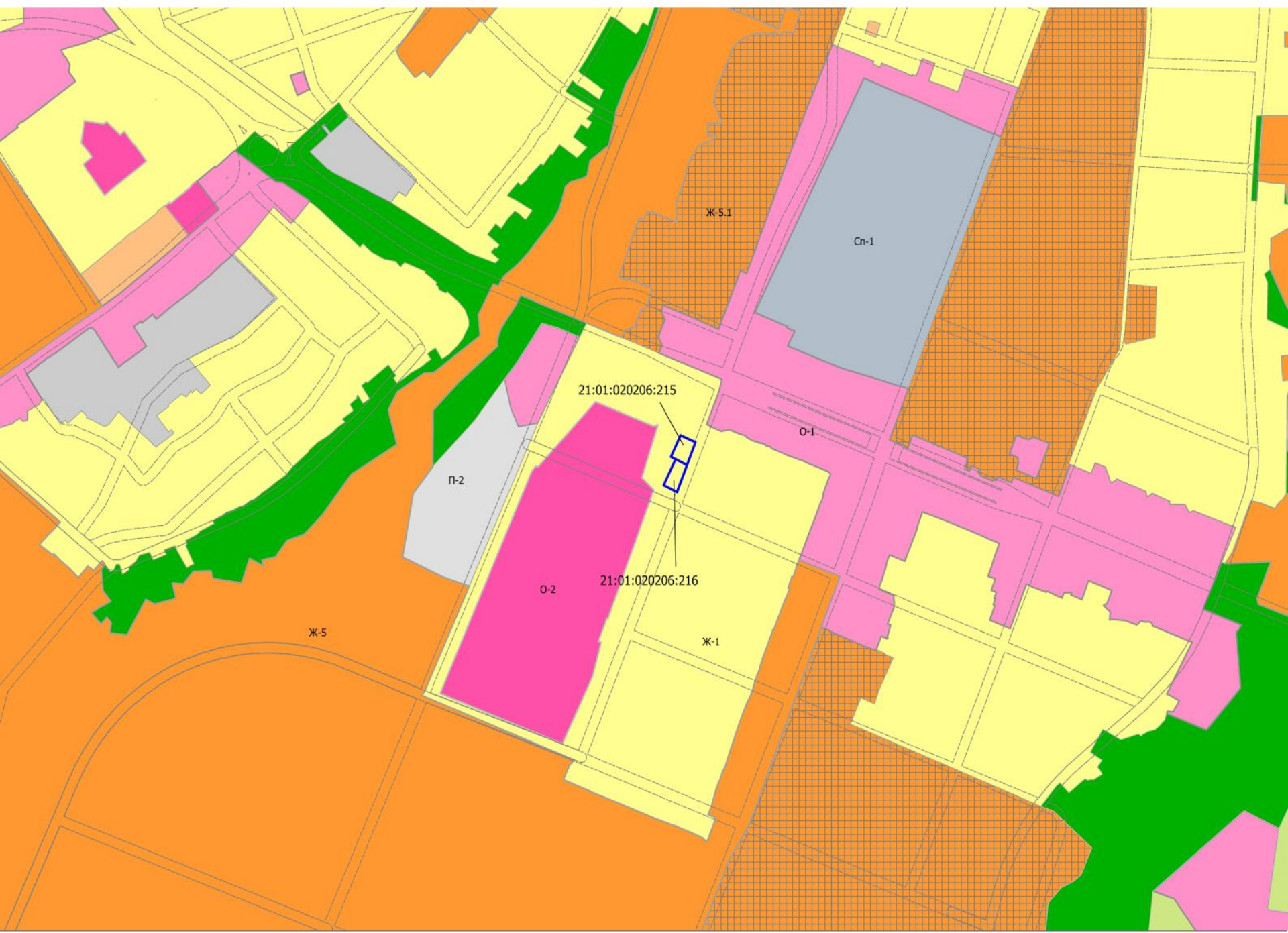
Фрагмент карты функционального зонирования (Генеральный план)



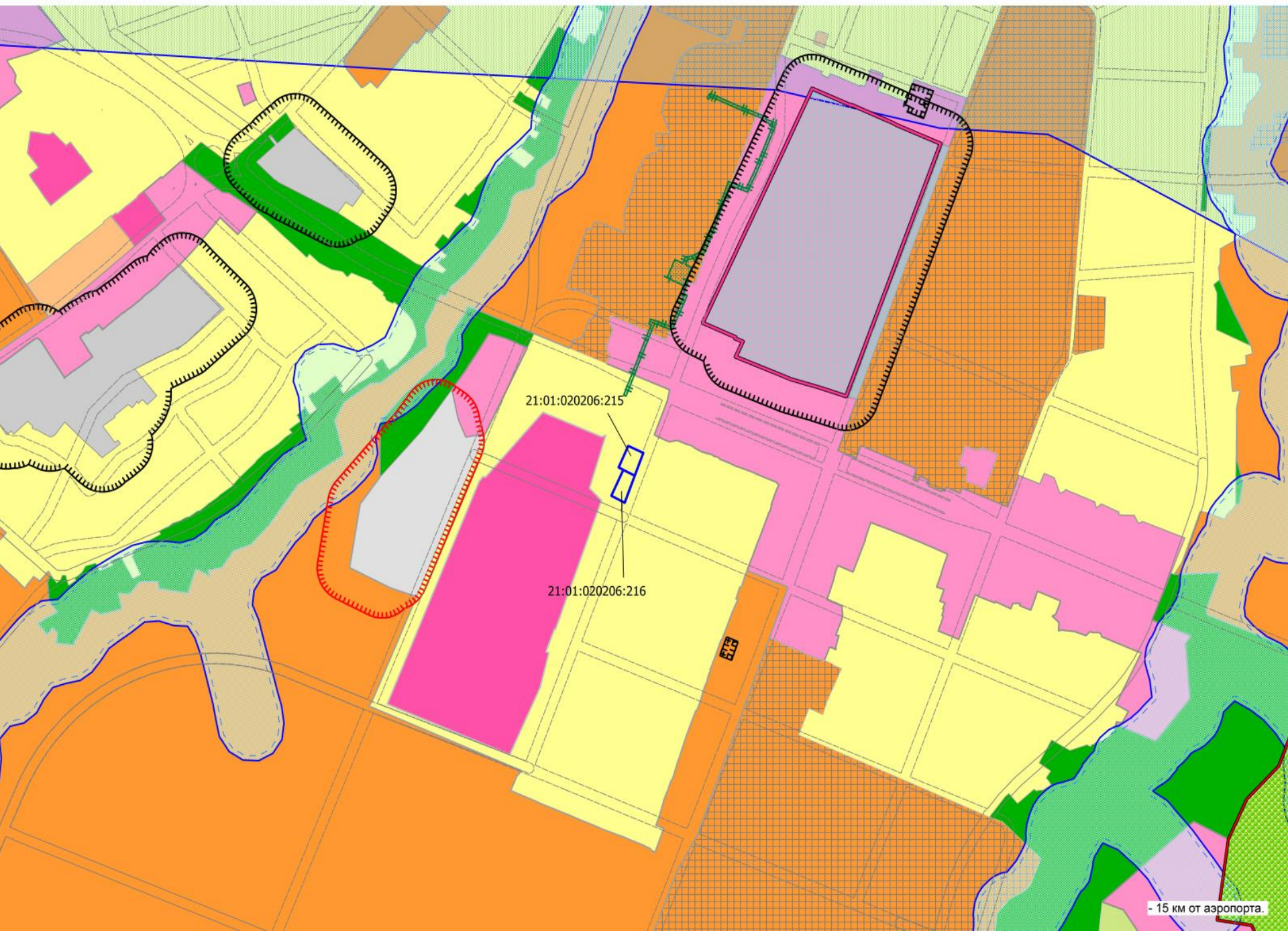
21:01:020206:215

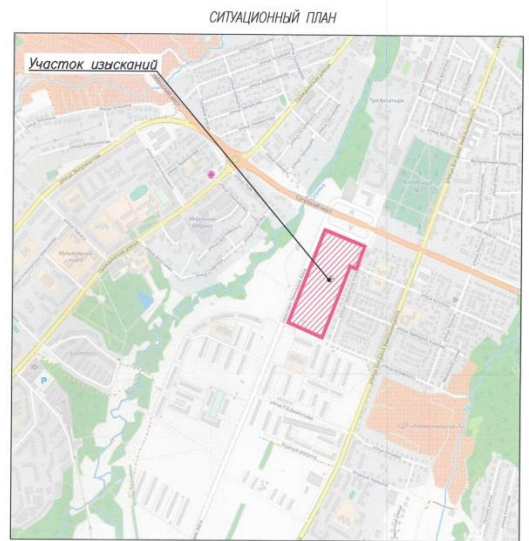
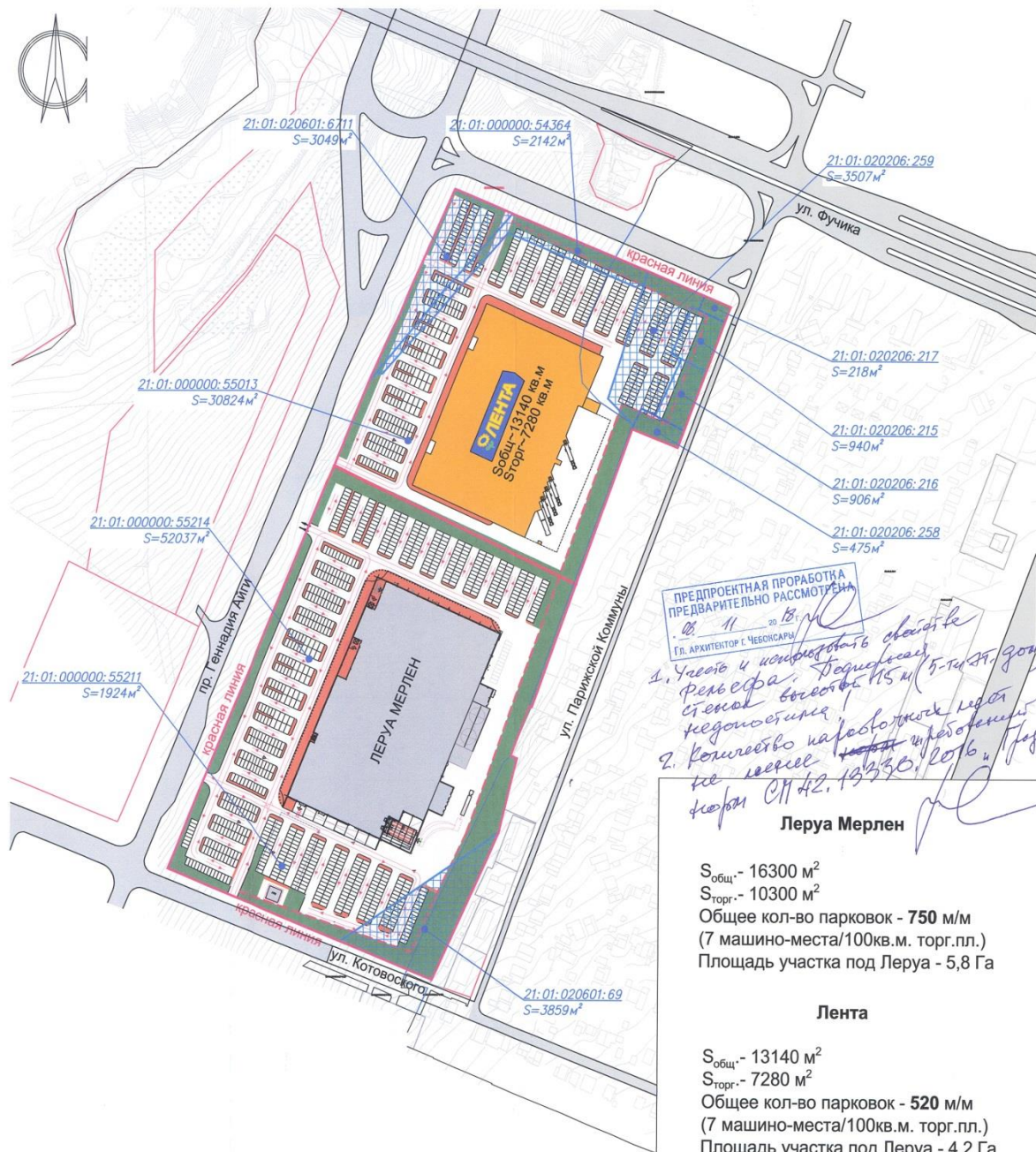
21:01:020206:216

Фрагмент карты градостроительного зонирования (Правила землепользования и застройки)



Фрагмент карты зон с особыми условиями использования территории





Ведомость земельных участков

№п/п	Номер кадастровой	Площадь, м ²	Зонирование
1	21:01:020206:217	218	Ж-1
2	21:01:020206:258	475	Ж-1
3	21:01:020206:259	3507	Ж-1
4	21:01:020206:215	940	Ж-1
5	21:01:020206:216	906	Ж-1
6	21:01:020601:6711	3049	Ж-1
7	21:01:000000:54364	2142	Ж-1
8	21:01:020601:69	3859	Ж-1
9	21:01:000000:55213	30824	О-2
10	21:01:000000:55214	52037	О-2
11	21:01:000000:55211	1924	О-2
итого:		99881	

**ПРЕДПРОЕКТНАЯ ПРОРАБОТКА
ПРЕДВАРИТЕЛЬНО РАССМОТРЕНА**

г. Чебоксары, 11.08.2016

Гл. архитектор С. Чебоксары

1. Учесть и корректировать чертежи Рельефа, Редуктора, стенов высотой 15 и 5-ти. зон недоиспользуемых.

2. Количество парковочных мест не менее 750 и 520 парковочных мест СН 42, 19730, 2016 и 19730.6 ...

Леруа Мерлен

S_{общ.} - 16300 м²
S_{торг.} - 10300 м²
Общее кол-во парковок - 750 м/м
(7 машино-места/100кв.м. торг.пл.)
Площадь участка под Леруа - 5,8 Га

Лента

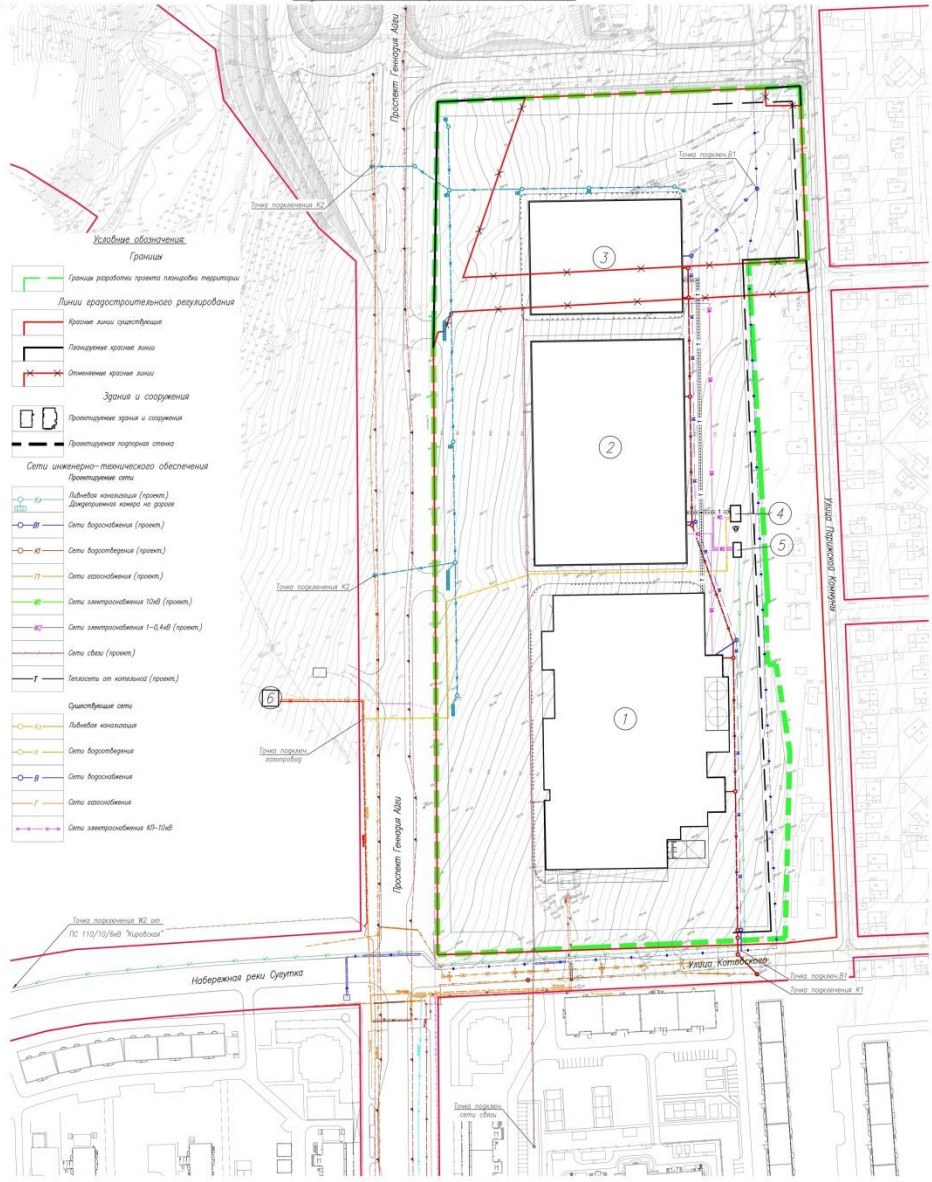
S_{общ.} - 13140 м²
S_{торг.} - 7280 м²
Общее кол-во парковок - 520 м/м
(7 машино-места/100кв.м. торг.пл.)
Площадь участка под Леруа - 4,2 Га

"О-2" - зона размещения объектов социального и коммунально-бытового назначения
"Ж-1" - зона застройки индивидуальными жилыми домами

- Условные обозначения
- границы разработки ППМТ
 - границы земельных участков
 - границы частей земельных участков
 - ↔ направления движения транспорта
 - - - подпорная стенка
 - водопровод

Изм.	Кол. чч	Лист	№ вкл.	Подп.	Дата	Проект планировки и межевания территории микрорайон Е по адресу: пр.Г.Абду, г.Чебоксары, Чувашской Республики		
Разработчик	Шажгаров Самарова	Шажгаров	Р.Самуи			Страница	Лист	Листов
Проверил							1	
Схема границ земельных участков						000 "Чувашстройпроект"		

Согласовано
Взят штемпль №
Подпись и дата
Имя, № пола



- Условные обозначения**
- Границы**
- Граница разработки проекта планировки территории
 - Линии градостроительного регулирования
 - Красные линии озеленения
 - Планировочные красные линии
 - Оптимизационные красные линии
- Здания и сооружения**
- Проектируемые здания и сооружения
 - Проектируемая парковка автотранспорта
- Сети инженерно-технического обеспечения**
- Проектируемые сети**
- Любая канализация (проект)
 - Двухтрубная канализация на уровне
 - Сети водоснабжения (проект)
 - Сети водоотведения (проект)
 - Сети газоснабжения (проект)
 - Сети электрообеспечения 10кВ (проект)
 - Сети электрообеспечения 1-0,4кВ (проект)
 - Сети связи (проект)
 - Телевидение от котельной (проект)
- Озеленение сети**
- Любая канализация
 - Сети водоснабжения
 - Сети водоотведения
 - Сети газоснабжения
 - Сети электрообеспечения 10кВ-10кВ

Экспликация зданий и сооружений

П/п	Наименование	Этажность	Примечание
1	Правый центр (этаж: 1)	2	Проектируемый
2	Левый центр (этаж: 2)	2	Проектируемый
3	Правый центр (этаж: 3)	2-3	Проектируемый
4	Котельная	1	Проектируемая
5	Распределительная подстанция	1	Проектируемая
6	П/П	1	Проект (план озеленения)

Заказчик: ООО "ГидроСтрой Девелопмент"	184-018-011		
Проект генплана и схемной территории на "Т" земле у/л в г. Ижевске И. в Ч.Б.И.С.И.Р.Р.Р.			
Исполнитель: ООО "ИжевскСтройИнженеринг"			
Проект планировки территории	Этажи	Листы	Листов
Лк. №	Сторона	№	6
Исполнитель: ООО "ИжевскСтройИнженеринг"	Исполнитель: ООО "ИжевскСтройИнженеринг"	Исполнитель: ООО "ИжевскСтройИнженеринг"	Исполнитель: ООО "ИжевскСтройИнженеринг"



