

**ДОКУМЕНТАЦИЯ ПО ПЛАНИРОВКЕ ТЕРРИТОРИИ
(ПРОЕКТ МЕЖЕВАНИЯ ТЕРРИТОРИИ),
ограниченной улицами Репина, Ю.Фучика,
Яблоневой, Кутузова**

ПРОЕКТ МЕЖЕВАНИЯ ТЕРРИТОРИИ

Подготовка проекта межевания территории осуществляется применительно к территории одного элемента планировочной структуры, расположенной по улицам Репина, Ю.Фучика, Яблоневой, Кутузова включает в себя территорию существующей индивидуальной застройки по улицам Репина, Ю.Фучика, Яблоневой, Кутузова и земельный участок с кадастровым номером 21:01:020213:83 на котором расположена автомобильная дорога местного значения, в границах территориальных зон Ж-1 "Зона застройки индивидуальными жилыми домами", "О-1 зона делового, общественного и коммерческого назначения" установленных Правилами землепользования и застройки и в границах функциональных зон "Жилая зона", "Общественно-деловая зона" установленных генеральным планом Чебоксарского городского округа.

Территория разработки проекта планировки расположена в пределах кадастрового района 21:01, кадастрового кварталов 21:01:020213. Проектируемая территория располагается в юго-западной части г. Чебоксары.

В границах разработки проекта межевания территории, ограниченной улицами Репина, Ю.Фучика, Яблоневой, Кутузова, отсутствуют:

- объекты культурного наследия, включенные в Единый государственный реестр объектов культурного наследия народов Российской Федерации;
- особо охраняемые природные территории.

Категория земель: земли населенных пунктов. Территория не пересекает водные объекты. Предложения по установлению публичных сервитутов не предусмотрены.

В границах разработки проекта межевания территории, имеются следующие ограничения использования территории:

- граница приаэродромной территории, границы полос воздушных подходов международного аэропорта Чебоксары;
- охранный зона производственно-технологического комплекса (ПТК) "Газораспределительные сети и сооружения от газораспределительных станций АГРС-АКБ-160 и АГРС-4 г. Чебоксары Чувашской Республики"(21.00.2.153);
- граница третьего пояса зоны санитарной охраны водозаборной сважины ЗАО «Хлебокомбинат Петровский»" (21.01.2.1082);

Проектом межевания определены площадь и границы образуемых земельных участков, находящихся в частной собственности, путем перераспределения с землями находящимися в государственной или муниципальной собственности. Проектом межевания уточнена часть границы земельного участка с К№ 21:01:020213:83.

В Таблице 1.4.2 в текстовой части проекта межевания территории приведен перечень образуемых земельных участков и указана площадь образуемых земельных участков. Общее количество образуемых земельных участков составляет один.

Проектом межевания уточнена часть границы земельного участка с К№ 21:01:020213:83, площадь уточняемого земельного участка с кадастровым номером 21:01:020213:83 равна 20271 м².

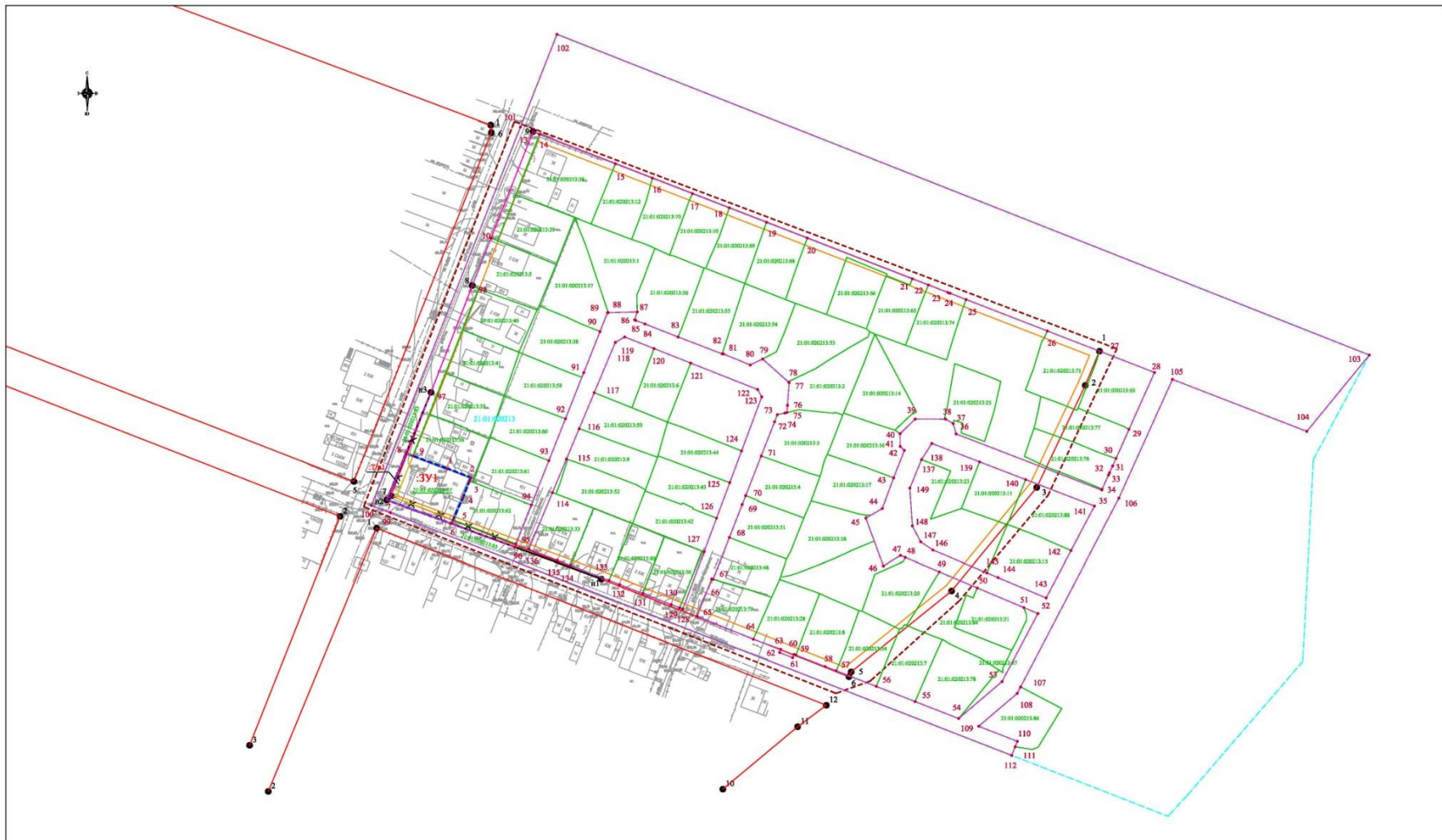
Виды разрешенного использования образуемых земельных участков:

- для индивидуального жилищного строительства (код по классификатору 2.1);

Проектом межевания предлагается отменить утвержденные красные линии и изменить их прохождение на указанной территории с учетом фактически сложившихся границ земельных участков частных домовладений (предлагается их прохождение по существующим заборам домовладений). В границах указанной территории не планируется размещение новых объектов капитального строительства. Отменяемые красные линии входят в границу разработки данного проекта.

Координаты красных линий приняты в системе МСК 21, используемой на территории Чувашской Республики. Каталог поворотных точек устанавливаемых границ красных линий представлен в таблице 1.6 текстовой части проекта межевания территории.

Чертеж межевания территории



- Условные обозначения:**
- границы образуемых земельных участков
 - обозначение образуемых земельных участков
 - части образуемых земельных участков
 - номер поворотной точки образуемых и уточняемых земельных участков
 - граница уточняемого земельного участка

- :60 обозначение номеров земельных участков, сведения о которых вынесены в ЕГРН
- граница земельных участков по данным ЕГРН
- граница разработки документации по планировке территории
- 21-01:020213 обозначение номера кадастрового квартала
- граница кадастрового квартала

- красные линии утвержденные Постановлением Администрации г.Чебоксары от 31.07.2017 г. №1861
- отменяемые красные линии
- устанавливаемые красные линии
- линия отступа от красной линии в целях определения мест допустимого размещения зданий, строений, сооружений
- номер поворотной точки существующей красной линии
- номер поворотной точки устанавливаемой красной линии

Система координат: МСК-21
 Система высот: Балтийская 1977 г.
 Склонные горизонталы проведены через 0,5 м

						ИМТ 156-66-К		
						Документация по планировке территории (проект межевания территории), ограниченной улицами Резина, Ю.Фучука, Ягловой, Кугузова		
						Основная часть проекта межевания территории		
Изм.	Кол. уч.	Лист	№ док.	Полном.	Дата	Страна	Лист	Листов
	Директор	Афанасьев				РФ	1	1
	Н. контр.	Фирсов						
						ООО "ЗЕМЛЯ"		
						2020 г.		

Чертеж межевания территории
 М 1:1000

Схема границ существующих земельных участков, границ зон с особыми условиями использования территорий, существующих объектов капитального строительства



Условные обозначения:

- | | | | | | |
|--|---|--|--|--|--|
| | границы образуемых земельных участков | | :60 обозначение номеров земельных участков, сведения о которых вносятся в ЕГРН | | Охранная зона производственно-технологического комплекса (ПТК) "Газораспределительные сети и сооружения от газораспределительных станций АГРС-АКБ-160 и АГРС-4 г. Чебоксары Чувашской Республики" (21.00.2.153). |
| | обозначение образуемых земельных участков | | граница земельных участков по данным ЕГРН | | граница третьего пояса зоны санитарной охраны водозаборной скважины ЗАО «Хлебокомбинат Петровский» (21.01.2.1082) |
| | части образуемых земельных участков | | граница разработки документации по планировке территории | | существующие объекты капитального строительства |
| | граница уточняемого земельного участка | | 21:01:020213 обозначение номера кадастрового квартала | | |
| | | | граница кадастрового квартала | | |

Система координат: МСК-21
Система высот: Балтийская 1977 г.
Спиритные горизонталы проведены через 0,5 м

ПМТ 156-66-К

Документация по планировке территории (проект межевания территории), ограниченной улицами Решина, Ю.Фучика, Яблоневой, Кутузова					
Имя	Кол. уч.	Лист	№ док.	Полном.	Дата
Директор	Афанасьев				
Н. контр.	Фирсов				
Разработчик	Архипьев				

Материалы по обоснованию проекта межевания территории		Страна	Лист	Листов
		РФ	1	1

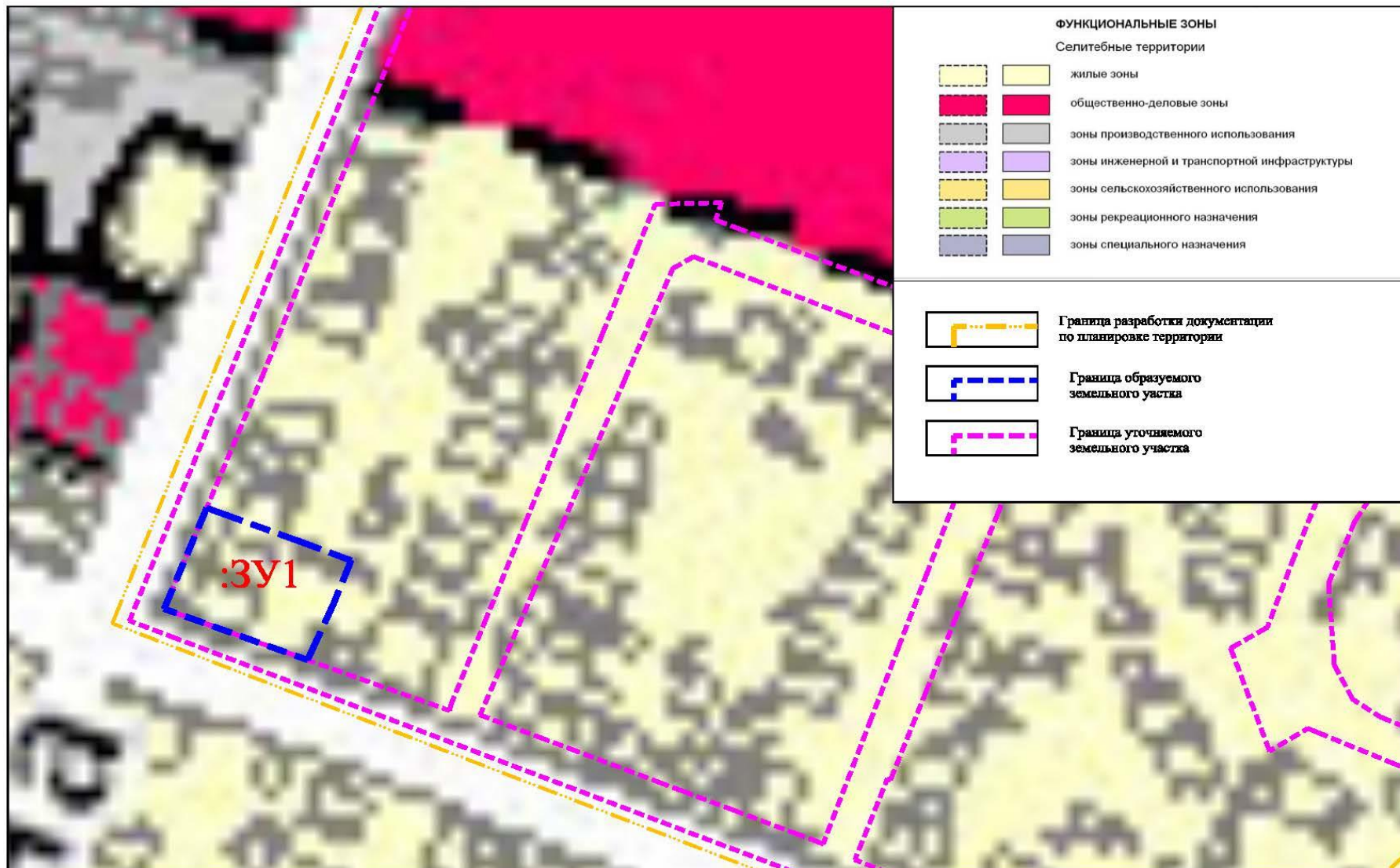
ООО "ЗЕМЛЯ"	
2020 г.	

Схема границ существующих земельных участков, границ зон с особыми условиями использования территорий, существующих объектов капитального строительства
М 1:1000

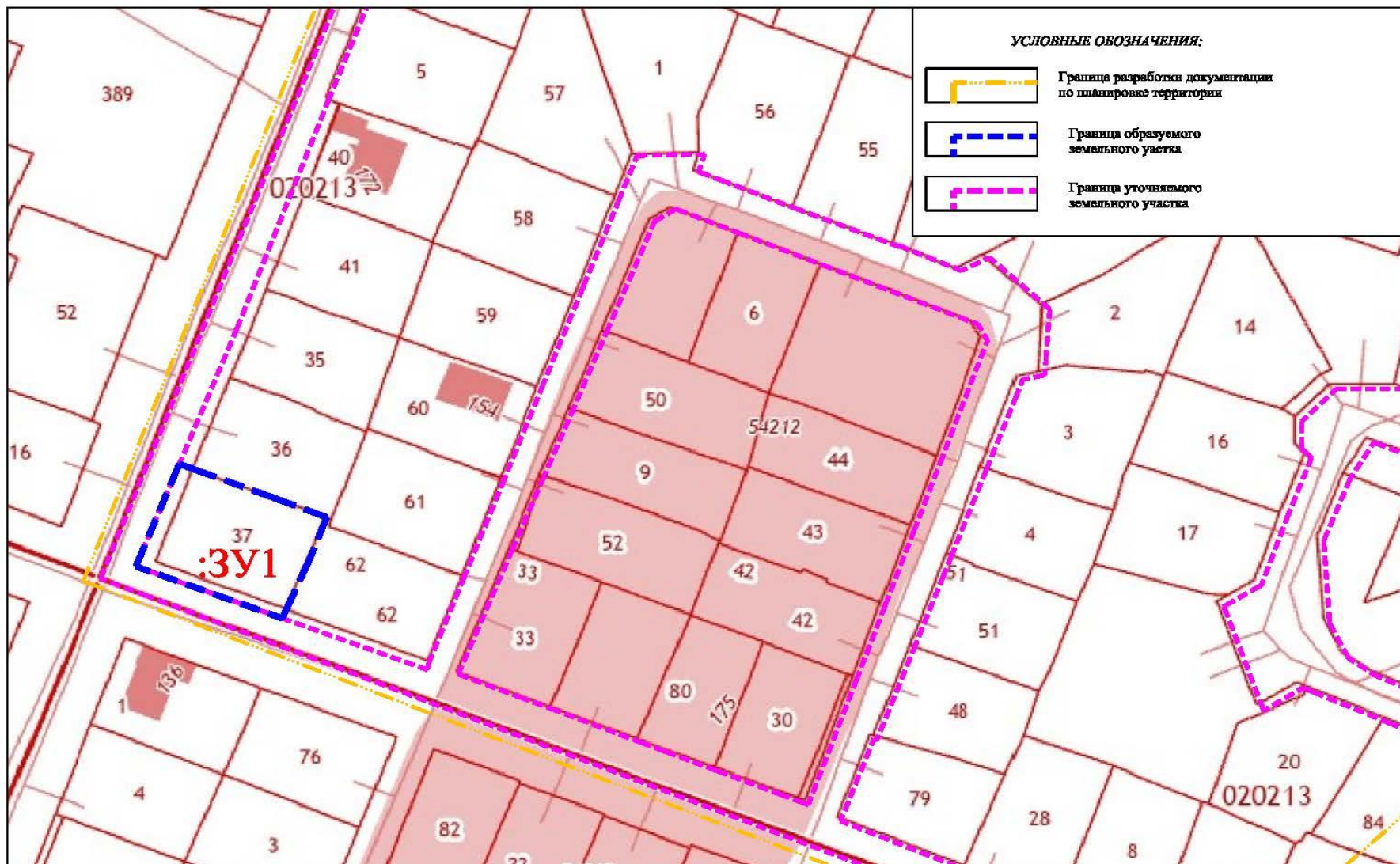
Чертеж с указанием территориальной зоны



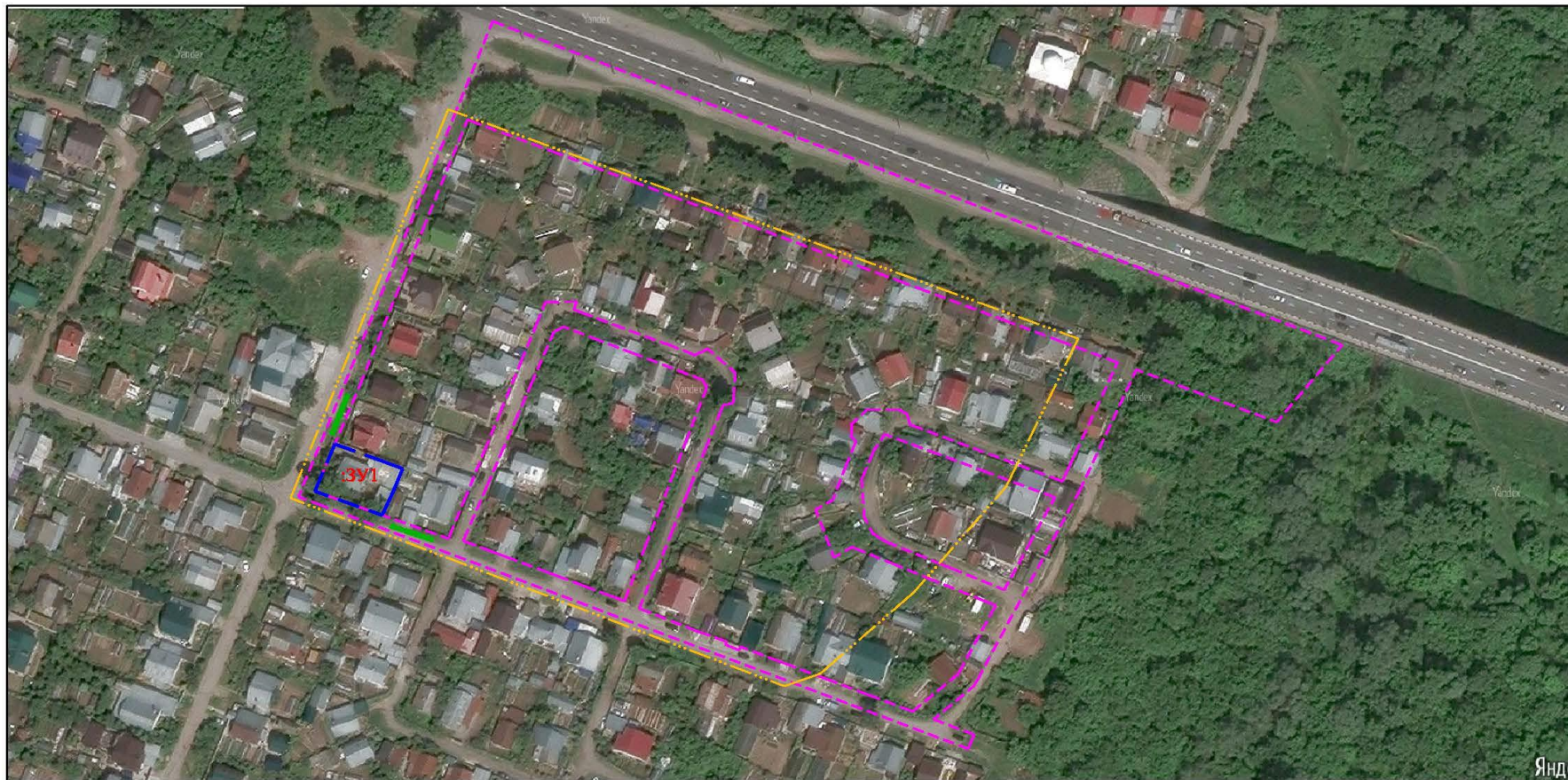
Чертеж с указанием функциональных зон



Фрагмент публичной кадастровой карты



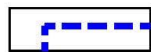
Фрагмент яндекс карты



УСЛОВНЫЕ ОБОЗНАЧЕНИЯ:



Граница разработки
документации по планировке
территории



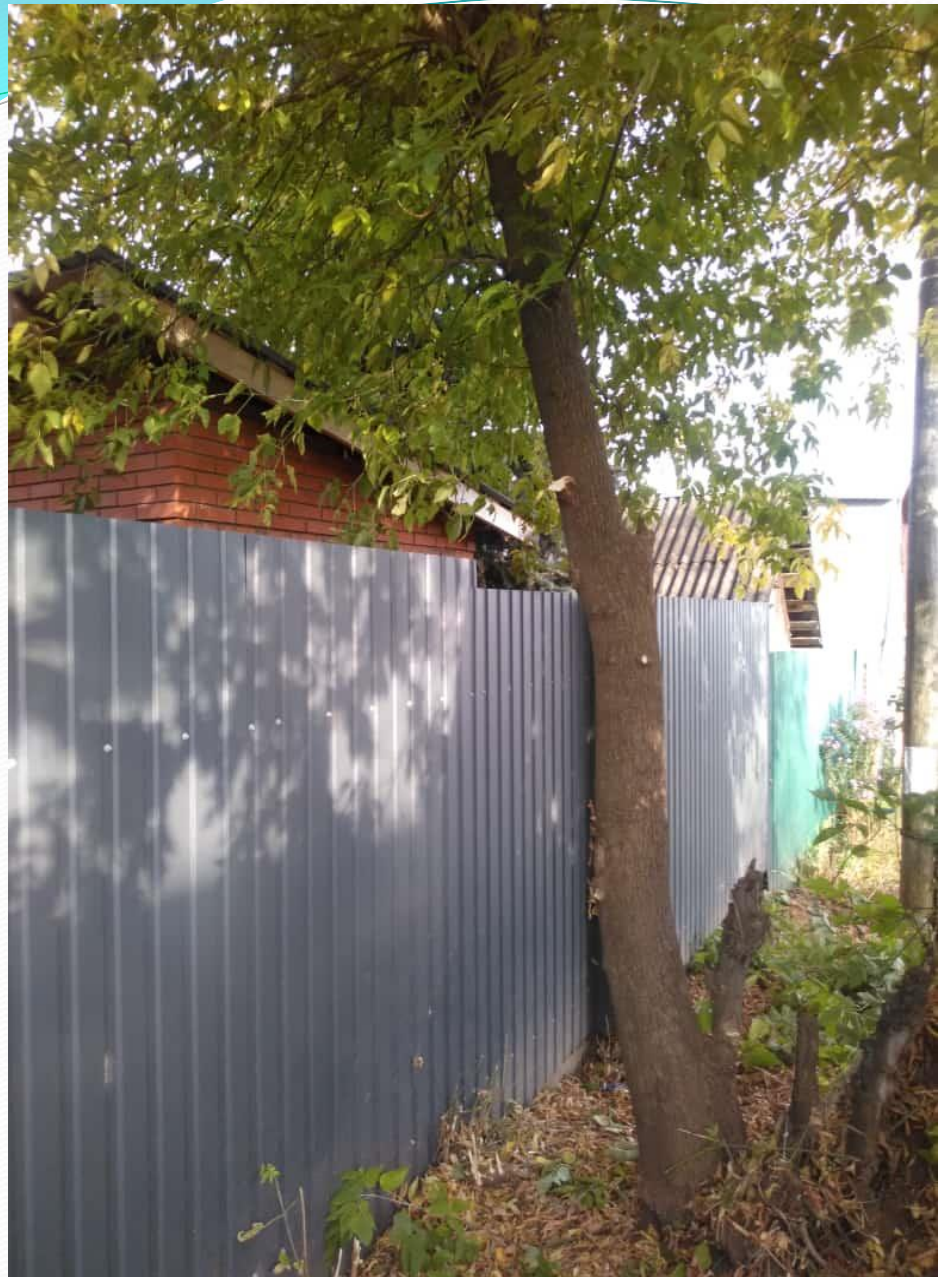
Граница образуемого
земельного участка



Граница уточняемого
земельного участка

Фотографии









СПАСИБО ЗА ВНИМАНИЕ!