

КАНАТНАЯ ДОРОГА

ПРЕДЛОЖЕНИЕ ПО РАЗМЕЩЕНИЮ

Канатная доро́га — вид транспорта для перемещения пассажиров и грузов, в котором для перемещения вагонов, вагонеток, кабин или кресел служит тяговый или несуще-тяговый канат (трос), протянутый между опорами таким образом, что вагоны (кабины-гондолы, кресла, вагонетки) не касаются земли.

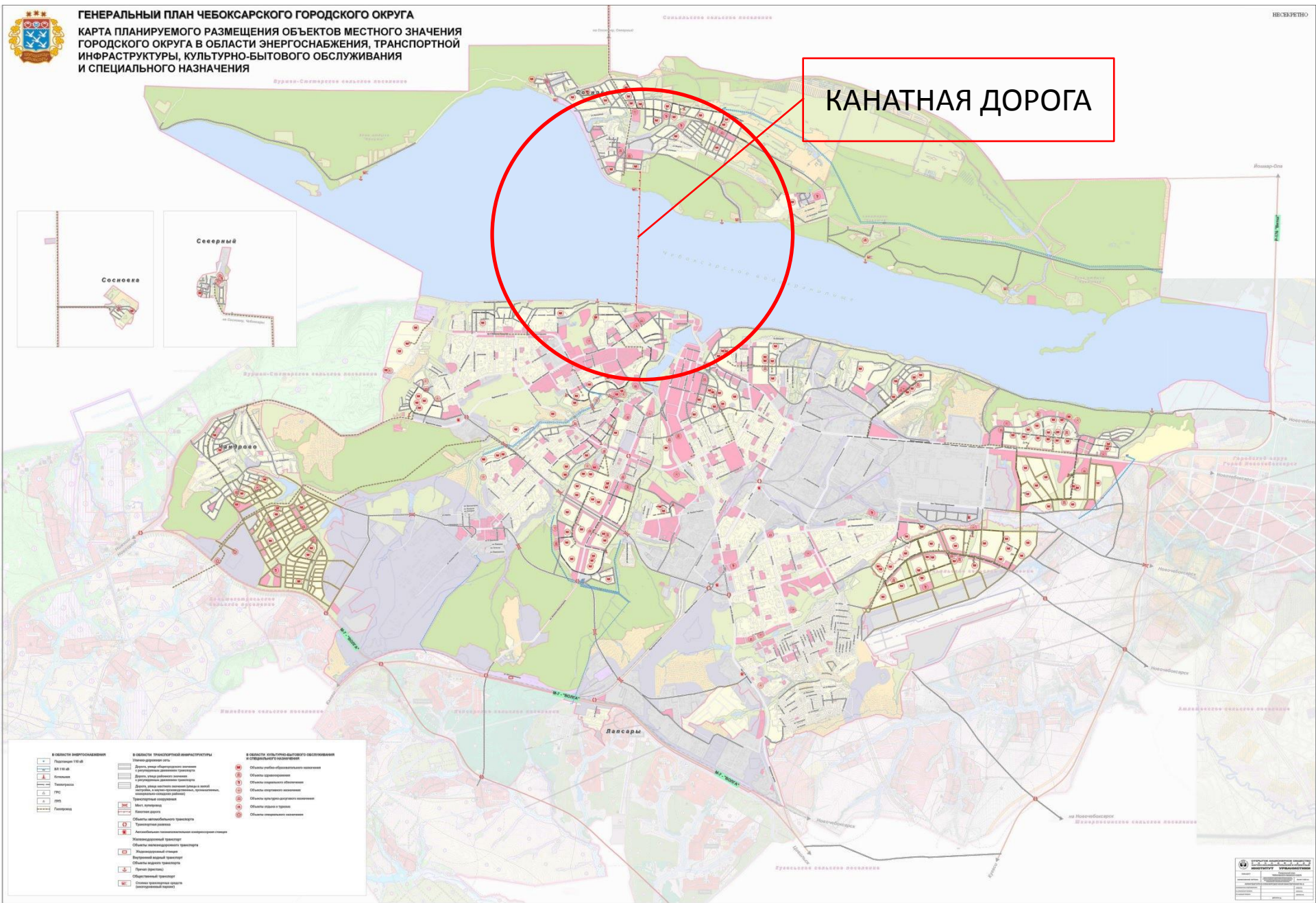
ЧЕБОКСАРЫ
2021



ГЕНЕРАЛЬНЫЙ ПЛАН ЧЕБОКСАРСКОГО ГОРОДСКОГО ОКРУГА
КАРТА ПЛАНИРУЕМОГО РАЗМЕЩЕНИЯ ОБЪЕКТОВ МЕСТНОГО ЗНАЧЕНИЯ
ГОРОДСКОГО ОКРУГА В ОБЛАСТИ ЭНЕРГОСНАБЖЕНИЯ, ТРАНСПОРТНОЙ
ИНФРАСТРУКТУРЫ, КУЛЬТУРНО-БЫТОВОГО ОБСЛУЖИВАНИЯ
И СПЕЦИАЛЬНОГО НАЗНАЧЕНИЯ

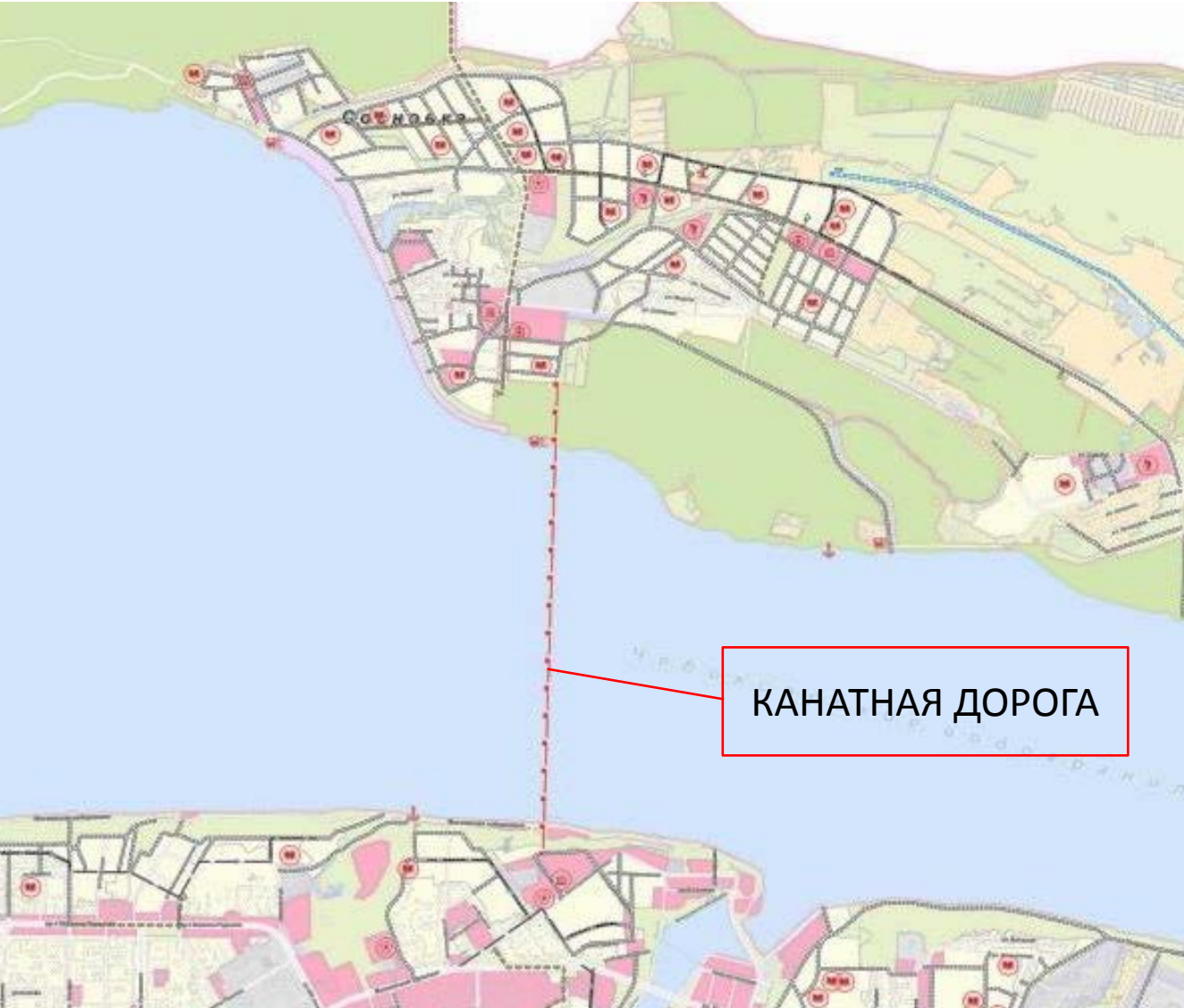
ИЗМЕНЕНО

КАНАТНАЯ ДОРОГА



| КОМПЛЕКС ЭНЕРГОСНАБЖЕНИЯ | В ОБЛАСТИ ТРАНСПОРТНОЙ ИНФРАСТРУКТУРЫ | В ОБЛАСТИ КУЛЬТУРНО-БЫТОВОГО ОБСЛУЖИВАНИЯ И СПЕЦИАЛЬНОГО НАЗНАЧЕНИЯ |
|--------------------------|---|---|
| Подстанция 110 кВ | Улицы дорожной сети | Объекты культурно-бытового обслуживания и специального назначения |
| 60 кВ и 35 кВ | Дороги общего назначения с твердым покрытием | Объекты культурно-бытового обслуживания |
| Канализация | Дороги общего назначения с асфальтовым покрытием | Объекты культурно-бытового обслуживания |
| Теплофикация | Дороги общего назначения с покрытием | Объекты культурно-бытового обслуживания |
| УФК | Дороги общего назначения с покрытием (исключая объекты специального назначения) | Объекты культурно-бытового обслуживания |
| УФ | Транспортные коридоры | Объекты культурно-бытового обслуживания |
| УФ | Мост, путепровод | Объекты культурно-бытового обслуживания |
| Газопровод | Объекты автомобильного транспорта | Объекты культурно-бытового обслуживания |
| | Канатная дорога | Объекты культурно-бытового обслуживания |
| | Транспортные развязки | Объекты культурно-бытового обслуживания |
| | Автомобильно-пешие переходы | Объекты культурно-бытового обслуживания |
| | Канатно-кабельный транспорт | Объекты культурно-бытового обслуживания |
| | Объекты железнодорожного транспорта | Объекты культурно-бытового обслуживания |
| | Канатно-кабельный спуск | Объекты культурно-бытового обслуживания |
| | Вспомогательный железнодорожный транспорт | Объекты культурно-бытового обслуживания |
| | Объекты водного транспорта | Объекты культурно-бытового обслуживания |
| | Прочие объекты | Объекты культурно-бытового обслуживания |
| | Общественный транспорт | Объекты культурно-бытового обслуживания |
| | Система организации охраны общественного порядка | Объекты культурно-бытового обслуживания |

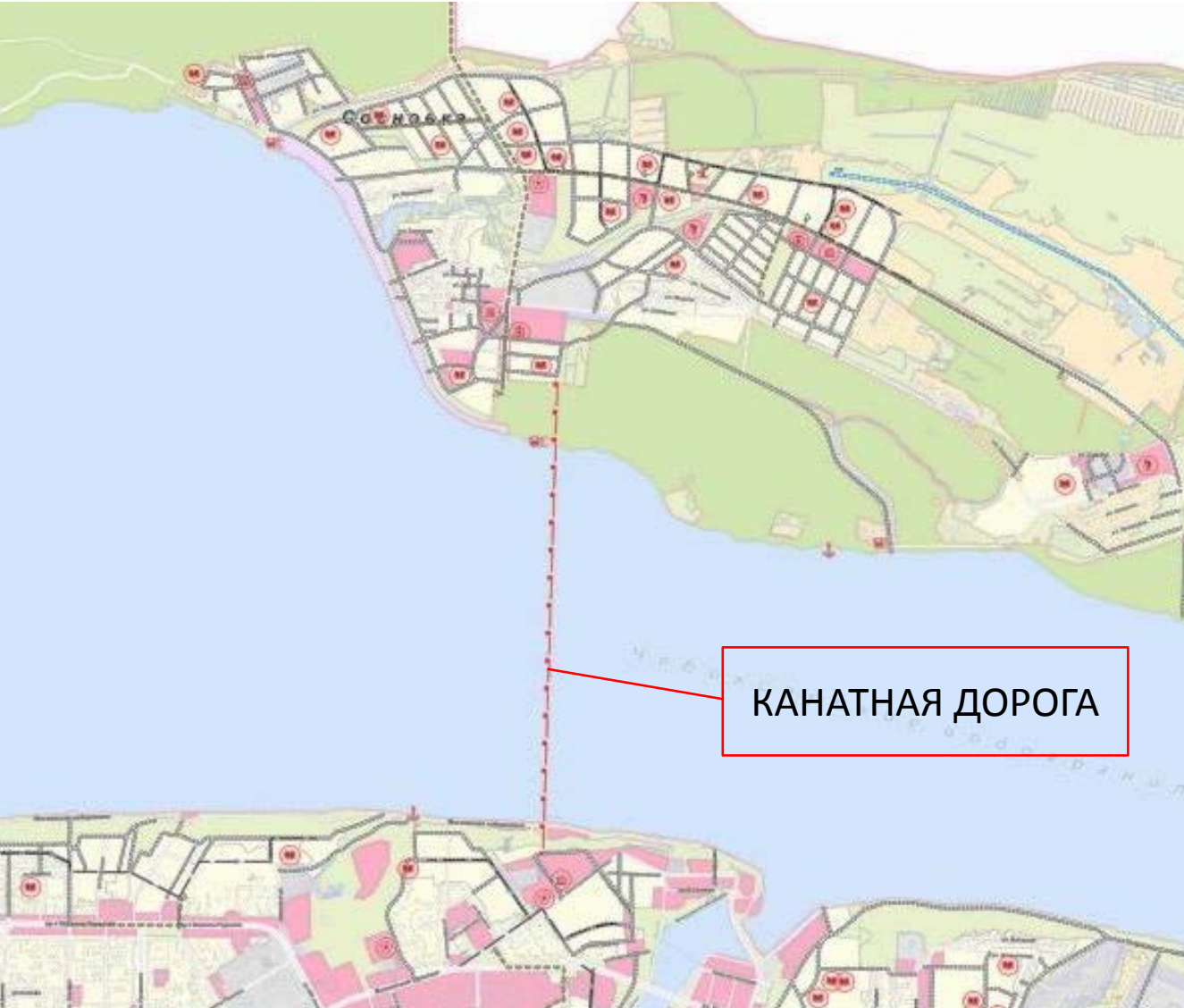
Генплан. Карта планируемого размещения объектов местного значения



Транспортная связь Заволжского района с другими районами города, помимо водного транспорта, осуществляется автомобильным транспортом по Марпосадскому шоссе и плотине Чебоксарской ГЭС.

(Генплан. Материалы по обоснованию. Автомобильные дороги и транспортные сооружения. Современное состояние)

Генплан предусматривает строительство **канатной дороги** из основной части города в Заволжье. Возможная провозная способность составит до 1000 человек в час. Предполагаемый маршрут от ул. К. Иванова в п. Сосновка. Данное мероприятие выполнит две задачи: повысит туристическую привлекательность г. Чебоксары и обеспечит быстрое и надёжное сообщение для жителей города. (Генплан. Материалы по обоснованию.)



Транспортная связь Заволжского района с другими районами города, помимо водного транспорта, осуществляется автомобильным транспортом по Марпосадскому шоссе и плотине Чебоксарской ГЭС.

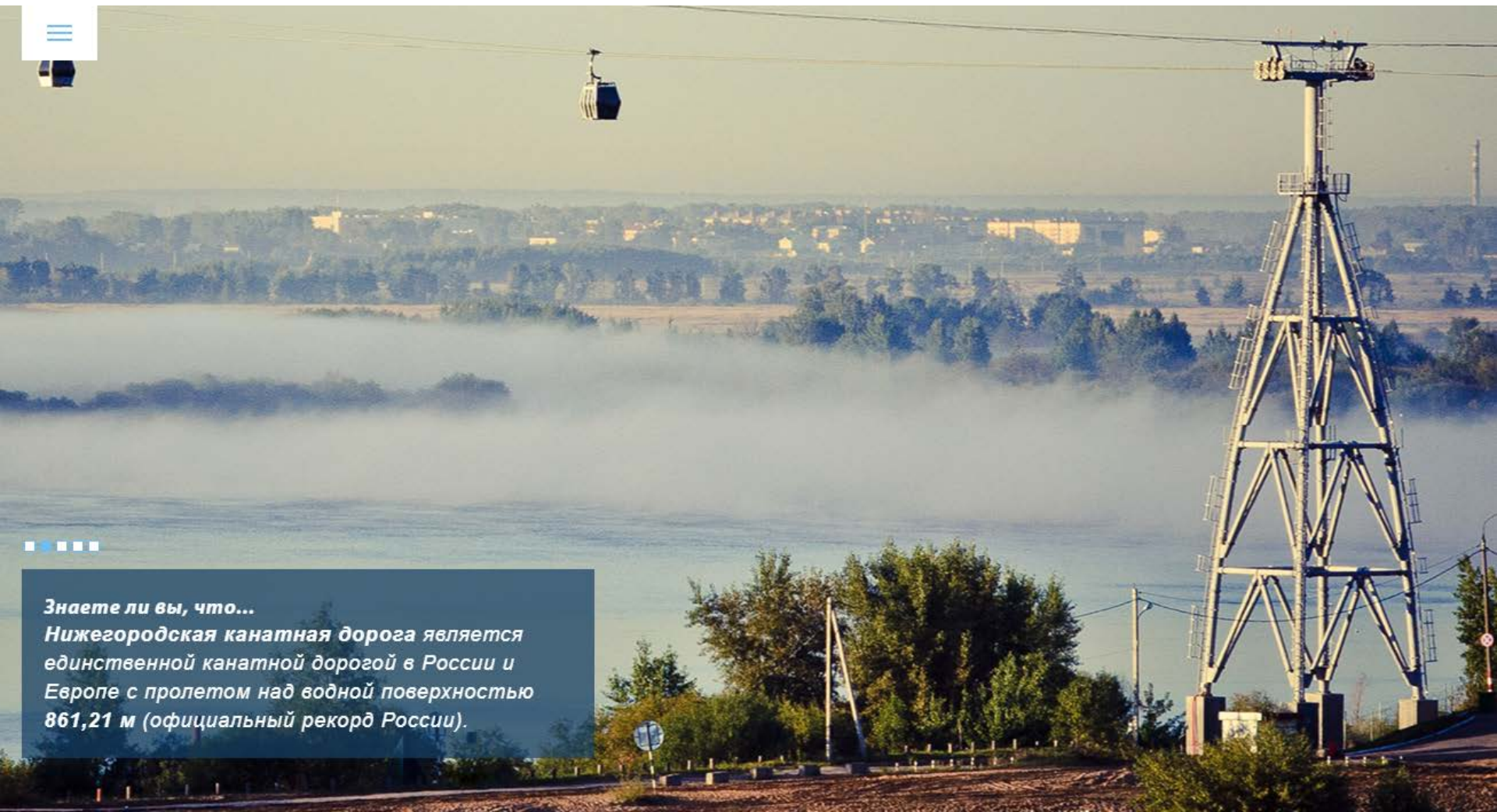
(Генплан. Материалы по обоснованию. Автомобильные дороги и транспортные сооружения. Современное состояние)

Генплан предусматривает строительство **канатной дороги** из основной части города в Заволжье. Возможная провозная способность составит до 1000 человек в час. Предполагаемый маршрут от ул. К. Иванова в п. Сосновка. Данное мероприятие выполнит две задачи: повысит туристическую привлекательность г. Чебоксары и обеспечит быстрое и надёжное сообщение для жителей города. (Генплан. Материалы по обоснованию.)

НИЖЕГОРОДСКАЯ КАНАТНАЯ ДОРОГА

анализ в качестве аналога

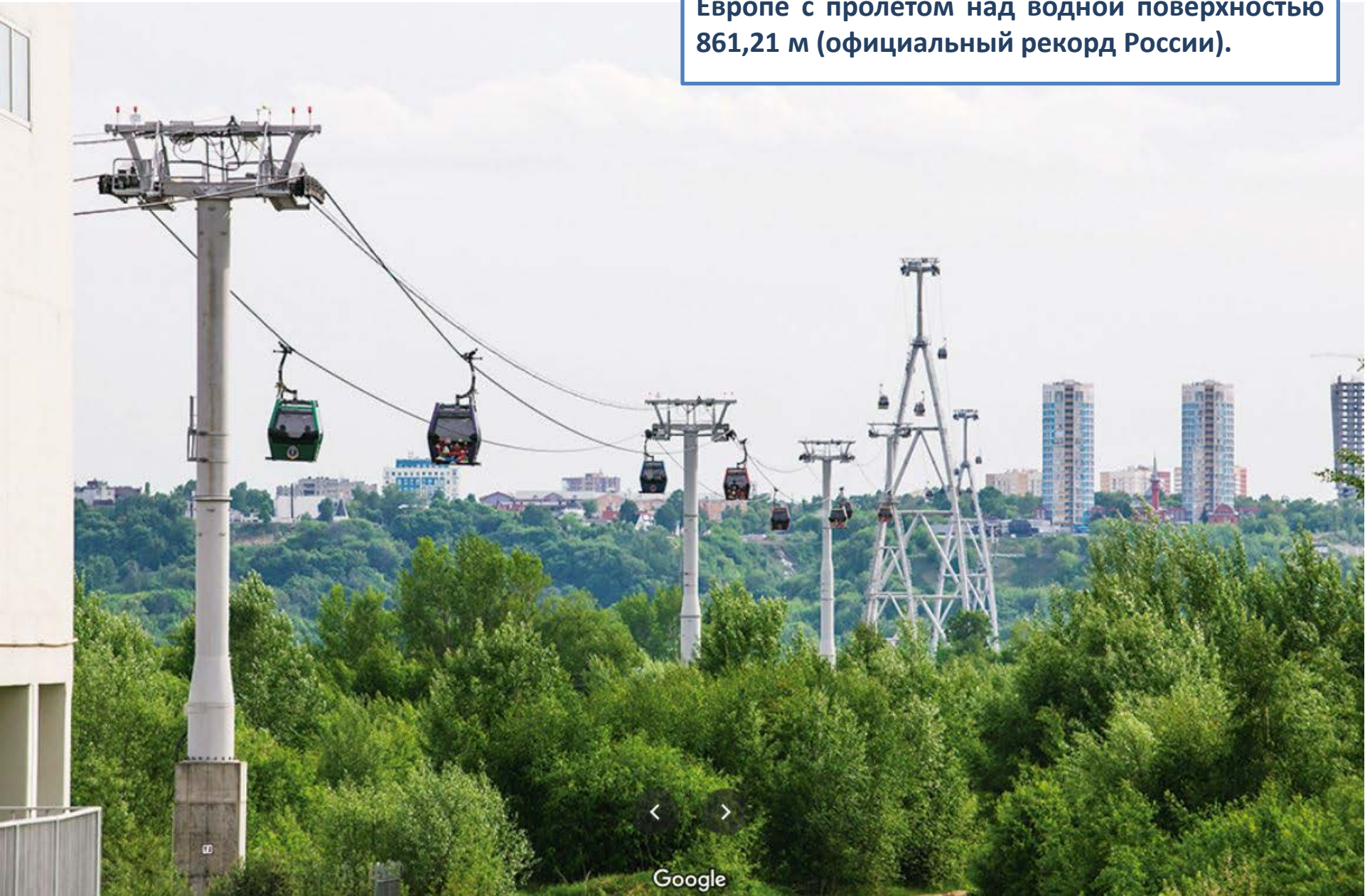
Канатная дорога работает с 2012 года.
В среднем ежедневный пассажиропоток
составляет 5 000 чел.
За 5 лет канатная дорога перевезла
более 9 000 000 чел.



Знаете ли вы, что...

*Нижегородская канатная дорога является
единственной канатной дорогой в России и
Европе с пролетом над водной поверхностью
861,21 м (официальный рекорд России).*

Нижегородская канатная дорога является единственной канатной дорогой в России и Европе с пролетом над водной поверхностью 861,21 м (официальный рекорд России).





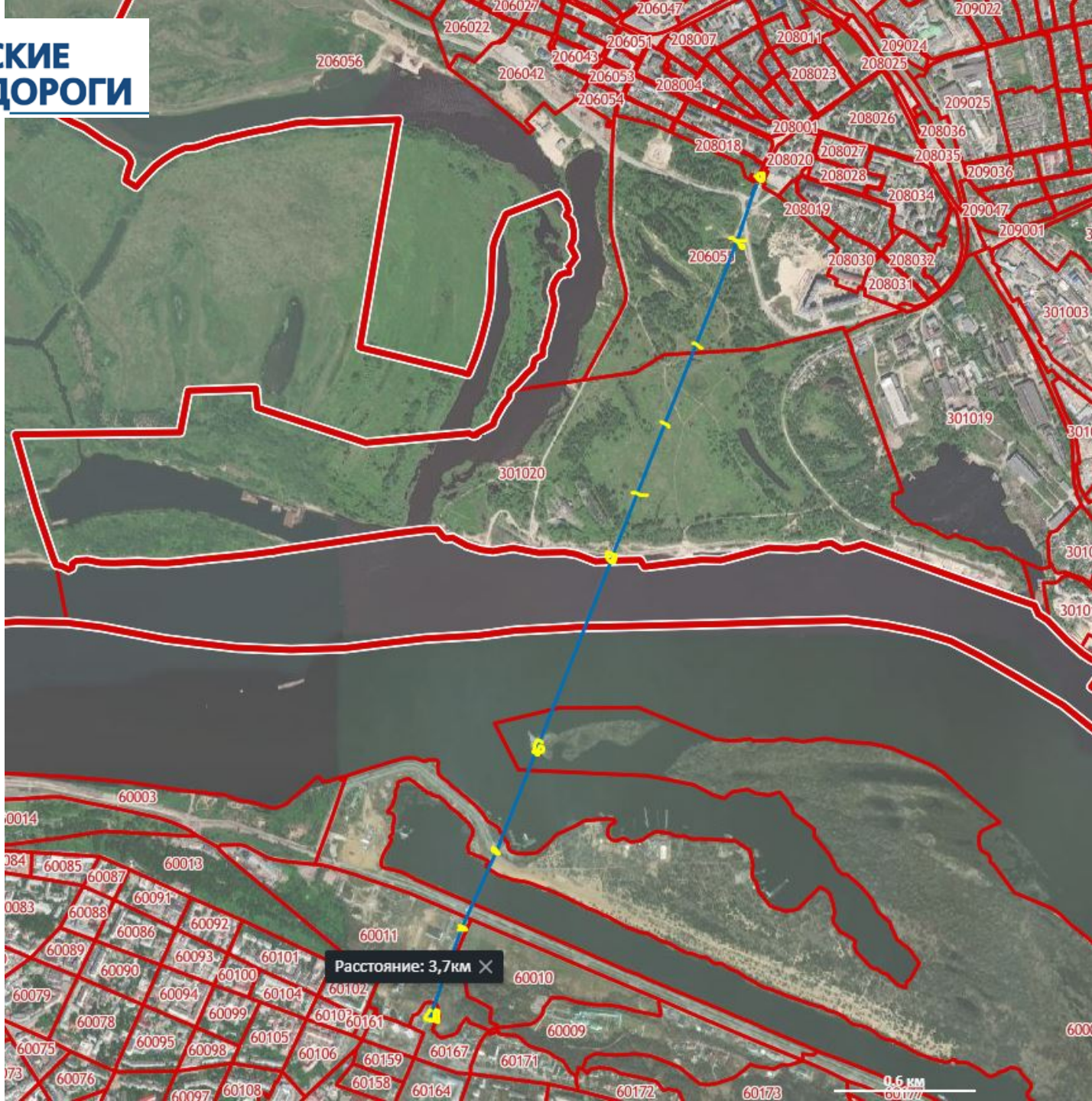
Станция в Н.Новгороде
Станция в г. Бор
Десять опор через р. Волга.
Пять опор до фарватера со стороны Н.Новгорода.
Пять опор со стороны Бора.
2 опоры над фарватером и с самым большим пролетом .



НИЖЕГОРОДСКИЕ КАНАТНЫЕ ДОРОГИ

Общая
канатной
3.661 км.

длина
дороги:





ТЕХНИЧЕСКИЕ ХАРАКТЕРИСТИКИ



10 количество опор

5 м/с максимальная скорость движения

62 м перепад высот

28 количество кабинок

500 чел/ч пропускная способность

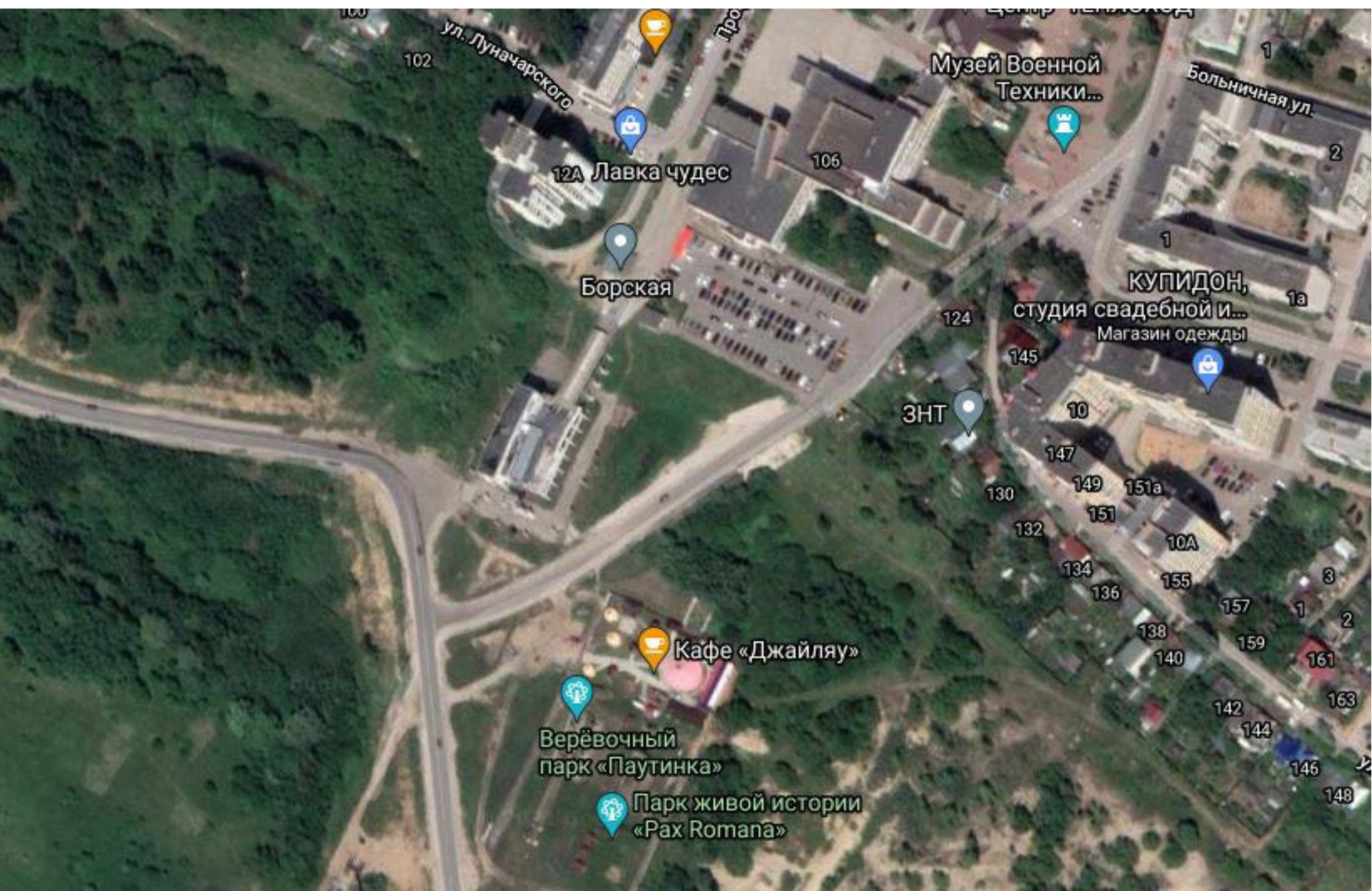
12,5 мин время пути в одну сторону

15 м/с максимальная скорость ветра, при которой возможна работа дороги















1. Транспортная доступность места размещения станций канатной дороги: наличие общественного транспорта, парковочных мест.
2. Наличие места для организации площади перед станцией.
3. Возможность установки высоких опор для организации максимального пролета на фарватером.

ПАРАМЕТРЫ

предлагаемого решения:

- длина: 3.7 км
- количество опор: 10
- максимальный пролет над фарватером: < 900 м

*параметры аналогичны Нижегородской канатной дороге.