

Внесение изменений в проект планировки и проект  
межевания территории микрорайона, ограниченного ул.  
Хузангая, ул. Шумилова, Эгерским бульваром и  
проспектом 9-й Пятилетки города Чебоксары.





**УСЛОВНЫЕ ОБОЗНАЧЕНИЯ:**

- границы утвержденной документации проекта по планировке и межевания территории
- границы подготовки документации по внесению изменений в проект планировки и межевания территории
- красные линии

**ЗДАНИЯ И СООРУЖЕНИЯ**

- Здания жилого назначения
- Хозяйственные постройки
- Здания общественного, делового и торгового назначения
- Здания дошкольного образования
- Здания школьного образования
- Сооружения инженерно-технич. обеспечения

**УЛИЧНО-ДОРОЖНАЯ СЕТЬ**

- Магистральные улицы общегородского значения
- Проезды

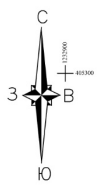
Согласовано:

Имя, № подл. Подпись и дата  
Взам.инв.№

|          |         |      |            |         |      |  |  |  |        |      |        |
|----------|---------|------|------------|---------|------|--|--|--|--------|------|--------|
|          |         |      |            |         |      | -ППТ   |  |  |        |      |        |
|          |         |      |            |         |      | Документация по внесению изменений в проект планировки и проект межевания территории микрорайона, ограниченного ул.Уланова, ул.Шумилова, Зверским бульваром и проспектом 9-й Пятилетки города Чебоксары. |  |  |        |      |        |
| Изм.     | Кол.уч. | Лист | Ирек.      | Подпись | Дата | Материал по обоснованию проекта планировки территории.   |  |  | Стадия | Лист | Листов |
|          |         |      |            |         |      |  |  |  | П      | 2    | 9      |
| Директор |         |      | Трофимов   |         |      |  |  |  |        |      |        |
| ГИП      |         |      | Лукиянов   |         |      |  |  |  |        |      |        |
| ГИП      |         |      | Мясников   |         |      |  |  |  |        |      |        |
| Архит.   |         |      | Мурзенкова |         |      |  |  |  |        |      |        |
|          |         |      |            |         |      | Схема использования территории в период подготовки проекта планировки территории. М1:2000  |  |  |        |      |        |
|          |         |      |            |         |      |  |  |  |        |      |        |







УСЛОВНЫЕ ОБОЗНАЧЕНИЯ:

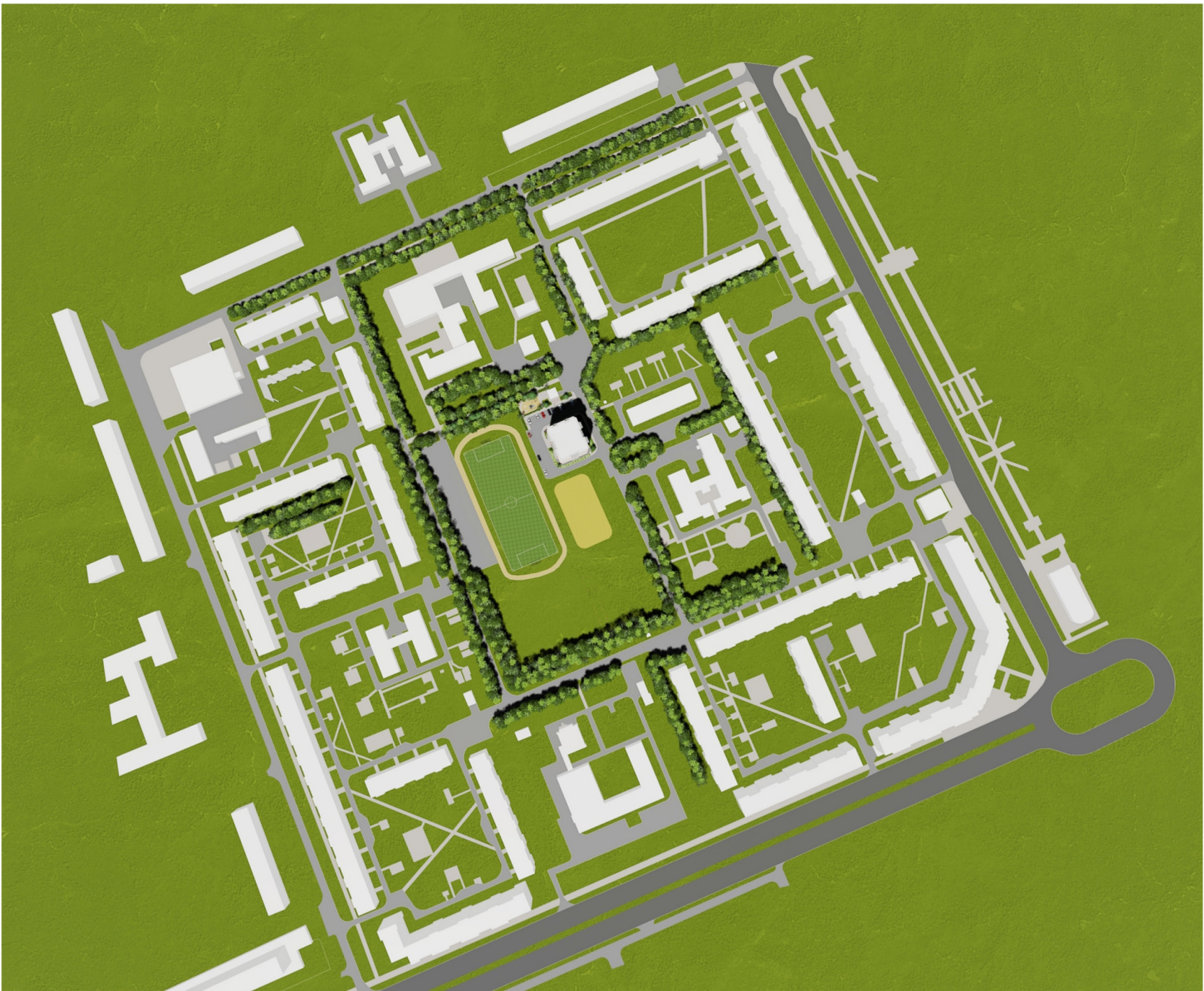
- граница утвержденной документации проекта по планировке и межевания территории
- граница подготовки документации по внесению изменений в проект планировки и межевания территории
- красные линии
- здания и сооружения существующие
- здания и сооружения проектируемые
- границы формируемых земельных участков
- границы зон сохранения объектов капитального строительства в границах микрорайона

Зоны планируемого размещения объектов капитального строительства:

- Многоэтажная жилая застройка
- Среднетажная жилая застройка
- Предпринимательство (участки, не подлежащие изменениям в границах проектирования микрорайона)
- Образование и просвещение (участки, не подлежащие изменениям в границах проектирования микрорайона)
- Социальное обслуживание (участки, не подлежащие изменениям в границах проектирования микрорайона)
- Коммунальное обслуживание (участки, не подлежащие изменениям в границах проектирования микрорайона)
- Батовое обслуживание (участки, не подлежащие изменениям в границах проектирования микрорайона)
- Обслуживание автотранспорта
- Территория общего пользования

Согласовано:  
Имя, № подл. Подпись и дата. Взам. инв. №

|      |          |      |            |         |  |  |                                       |      |        |
|------|----------|------|------------|---------|--|--|---------------------------------------|------|--------|
|      |          |      |            |         | – ППТ  |  |                                       |      |        |
|      |          |      |            |         | Документация по внесению изменений в проект планировки и проект межевания территории микрорайона, ограниченного ул. Уланова, ул. Шумилова, Эверским бульваром и проспектом 9-й Пятилетки города Чебоксары. |  |                                       |      |        |
| Изм. | Кол.уч   | Лист | Прок.      | Подпись | Дата   | Проект планировки территории.<br>Основная часть. | Стадия                                | Лист | Листов |
|      | Директор |      | Григорьев  |         |  |  | П                                     | 1    | 1      |
|      | ГАП      |      | Лукиянов   |         |  |  |                                       |      |        |
|      | ГИП      |      | Мясников   |         |  |  |                                       |      |        |
|      | Архит.   |      | Мурзенкова |         |  |  |                                       |      |        |
|      |          |      |            |         |  |  | Чертеж планировки территории. М1:2000 |      |        |
|      |          |      |            |         |  |  |                                       |      |        |







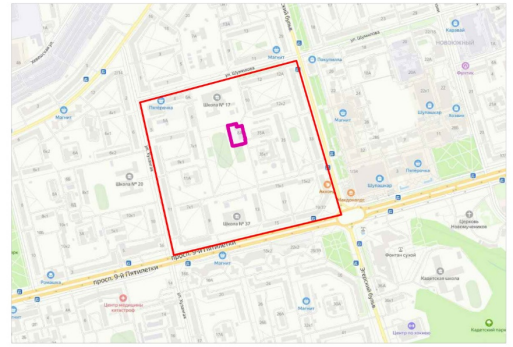
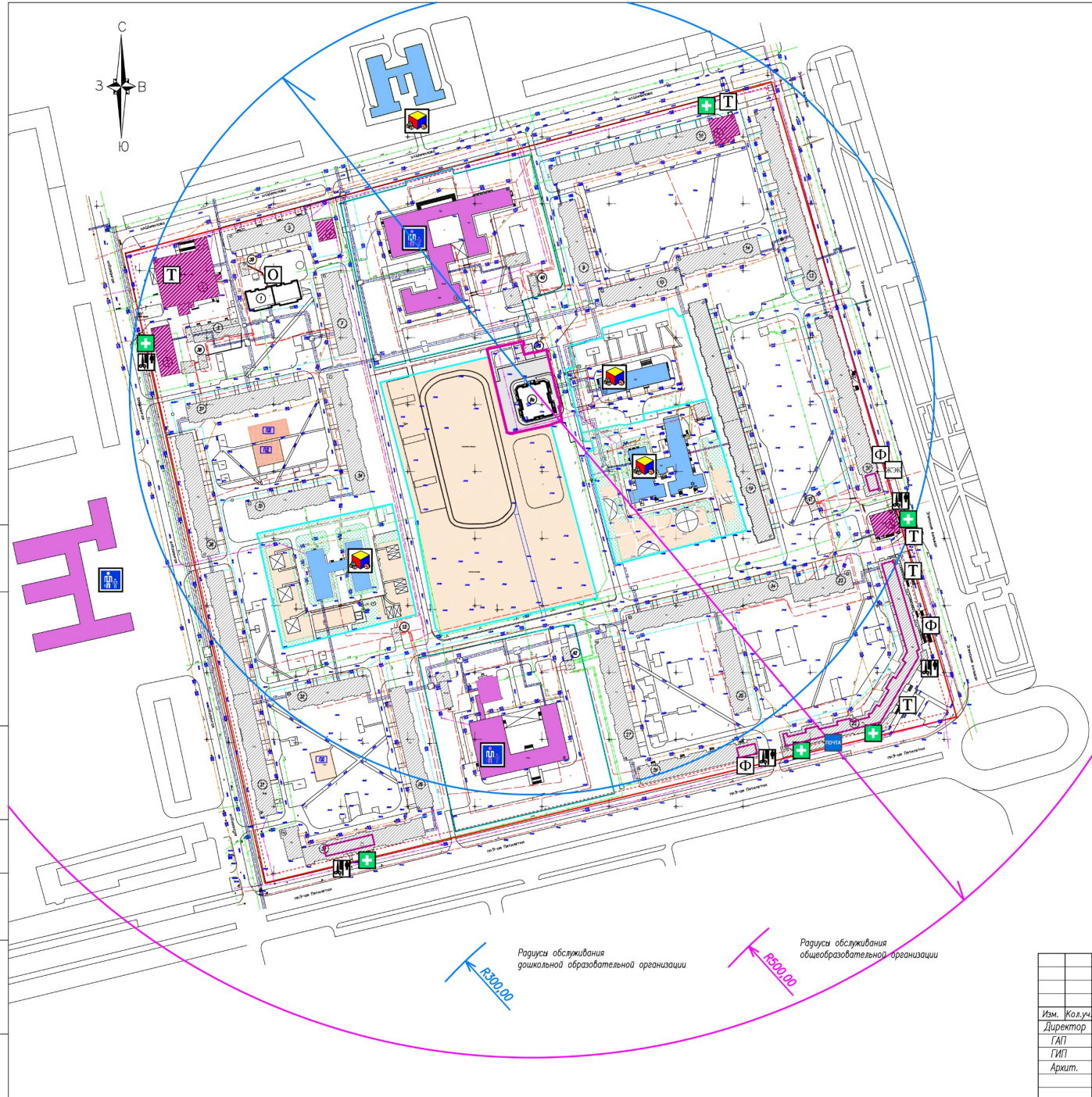






Согласовано:

Инв. № подл. Подпись и дата  
Взам.инв. №



УСЛОВНЫЕ ОБОЗНАЧЕНИЯ:

- граница утвержденной документации проекта по планировке и межевания территории
- граница подготовки документации по внесению изменений в проект планировки и межевания территории
- красные линии
- граница территории ДДУ и школы
- здания и сооружения существующие
- здания и сооружения проектируемые
- отдельно стоящие и пристроенные объекты обслуживания
- встроенные объекты обслуживания
- дошкольная образовательная организация
- общеобразовательная организация (школа)
- спортивные и детские площадки на территории ДДУ и школы

Объекты обслуживания микрорайонного уровня:

- Дошкольная образовательная организация
- Аптека
- Общеобразовательная организация (школа)
- Жилищно-эксплуатационные службы
- Магазины продовольственных и непродовольственных товаров
- Помещение досуга и любительской деятельности
- Объекты общественного питания
- Банки, офисы
- Предприятие бытового обслуживания
- Отделение связи

|      |         |      |       |         |      |  |  |          |      |        |
|------|---------|------|-------|---------|------|--|--|----------|------|--------|
|      |         |      |       |         |      | —ППТ   |  |          |      |        |
|      |         |      |       |         |      | Документация по внесению изменений в проект планировки и межевания территории микрорайона, ограниченного ул.Лузанаго, ул.Шумилова, Зверским бульваром и проспектом 9-й Пятилетки города Чебоксары. |  |          |      |        |
| Изм. | Кол.уч. | Лист | Издк. | Подпись | Дата | Материал по обоснованию проекта планировки территории.   |  | Страница | Лист | Листов |
|      |         |      |       |         |      |  |  | 7        | 5    | 9      |
|      |         |      |       |         |      | Схема размещения объектов обслуживания. М1:2000  |  |          |      |        |



Машино-места для постоянного хранения  
на 5 мест поз.8а по ул.Ленинского  
Комсомола дом 24

Жилой дом поз.8а

Машино-места для постоянного хранения  
на 60 мест поз.8а по пр.9-й Пятилетки  
дом 5/12 (магазин "Ровестник")

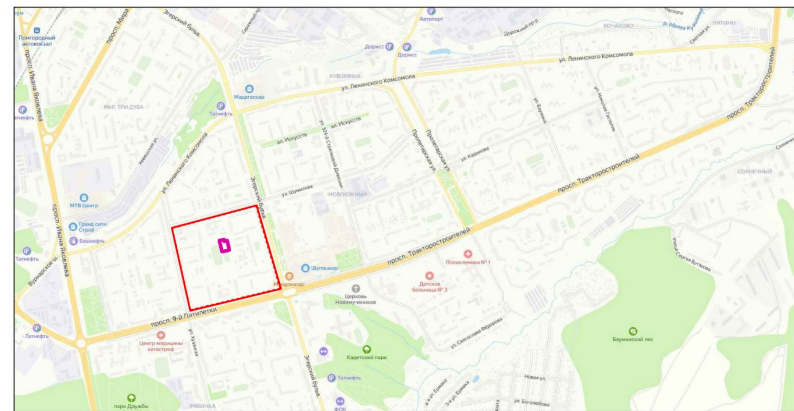
|          |         |            |      |         |      |
|----------|---------|------------|------|---------|------|
|          |         |            |      |         |      |
| Изм.     | Кол.уч. | Лист       | №ок. | Подпись | Дата |
| Директор |         | Трофимов   |      |         |      |
| ГАП      |         | Лукиянов   |      |         |      |
| ГИП      |         | Мясников   |      |         |      |
| Архит.   |         | Мурзенкова |      |         |      |

324/16-ППТ  
Микрорайон, ограниченный ул.Хузангая, ул.Шумилова, Эгерским  
бульваром и пр. 9-й Пятилетки в г.Чебоксары

|        |      |        |
|--------|------|--------|
| Стадия | Лист | Листов |
| П      | 8    |        |

Схема размещения машино-мест  
для постоянного хранения поз.8а.





УСЛОВНЫЕ ОБОЗНАЧЕНИЯ:

- граница утвержденной документации проекта по планировке и межевания территории
- граница подготовки документации по внесению изменений в проект планировки и межевания территории
- красные линии
- здания и сооружения существующие
- Магистральные улицы общегородского значения
- Проезды
- Пешеходные дорожки
- Пешеходные переходы
- Остановки общественного транспорта
- Экопарковки
- Парковки и автостоянки утвержденные документацией проекта по планировке и межевания территории
- Парковки паз.ва (по внесению изменений в проект планировки и межевания территории)
- Зона пешеходной доступности от остановочных пунктов общественного транспорта

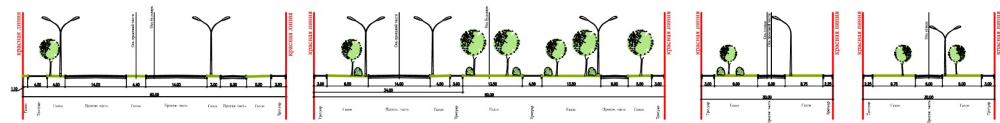
Согласовано:  
Инт. № \_\_\_\_\_, подпись и дата: \_\_\_\_\_

Поперечный профиль магистральной улицы общегородского значения (пр. 9-й Пятилетки) 1-1

Поперечный профиль магистральной улицы районного значения (пр. 9-й Пятилетки) 2-2

Поперечный профиль жилой улицы (ул. Мухоморова) 3-3

Поперечный профиль жилой улицы (ул. Мухоморова) 4-4



|   |            |      |       |         |  |
|---|------------|------|-------|---------|--|
|   |            |      |       |         | — ППТ  |
|   |            |      |       |         | Документация по внесению изменений в проект планировки и проект межевания территории микрорайона, ограниченного ул. Уланова, ул. Шумилова, Эзерским бульваром и проспектом 9-й Пятилетки города Чебоксары. |
| Изм.  | Кол.уч.    | Лист | Масш. | Подпись | Дата   |
| Директор  | Горимов    |      |       |         |  |
| ГАП   | Лукиянов   |      |       |         |  |
| ГИП   | Мясников   |      |       |         |  |
| Архит.  | Мурзенкова |      |       |         |  |
| Материал по обоснованию проекта планировки территории.                |            |      |       |         | Стадия   |
|   |            |      |       |         | Лист   |
|   |            |      |       |         | Листов   |
|   |            |      |       |         | П 4 9  |
| Схема организации улично-дорожной сети и движения транспорта. М1:2000 |            |      |       |         |  |









| № п/п | Наименование показателей  | Единица<br>изм. | Принято по проекту/<br>фактическое значение |
|-------|---|-----------------|---|
| 1     | Площадь территории микрорайона, в т.ч.                            | га              | 25,0727 (без ДООУ и СОШ-17,01275)           |
|       | Площадь проектируемой территории (поз.1)                          | м2              | 2945,64                                     |
|       | Площадь проектируемой территории (поз.8а)                         | м2              | 2641  |
| 2     | Общая площадь жилого фонда, в т.ч.                                | м2              | 143711,96                                   |
|       | Общая площадь проектируемого жилого фонда (поз.1)                 | м2              | 3981,53                                     |
|       | Общая площадь проектируемого жилого фонда (поз.8а)                | м2              | 3640  |
| 3     | Количество жителей, в т.ч.  | чел.            | 7260  |
|       | Количество жителей проектируемой территории (поз.1)               | чел.            | 128   |
|       | Количество жителей проектируемой территории (поз.8а)              | чел.            | 104   |
| 4     | Средняя жилищная обеспеченность существующего микрорайона, в т.ч. | м2/чел.         | 19,56                                       |
|       | Средняя жилищная обеспеченность проектируемой территории (поз.1)  | м2/чел.         | 31,1  |
|       | Средняя жилищная обеспеченность проектируемой территории (поз.8а) | м2/чел.         | 35  |
| 5     | Плотность населения средняя                                       | чел./га         | 290   |
| 6     | Площадь застройки, в т.ч.   | м2              | 36393,85                                    |
|       | Площадь застройки проектируемая (поз.1)                           | м2              | 668,71                                      |
|       | Площадь застройки проектируемая (поз.8а)                          | м2              | 644,35                                      |
| 7     | Площадь покрытий, в т.ч.  | м2              | 62758                                       |
|       | Площадь проектируемых покрытий (поз.1)                            | м <sup>2</sup>  | 1393,8                                      |
|       | Площадь проектируемых покрытий (поз.8а)                           | м <sup>2</sup>  | 1185  |
| 8     | Площадь озеленения, в т.ч.  | м2              | 73432                                       |
|       | Площадь проектируемого озеленения (поз.1)                         | м2              | 883,13                                      |
|       | Площадь проектируемого озеленения (поз.8а)                        | м2              | 627   |
|       | Расчетная потребность в м/м для постоянного хранения (поз.8а)     | м/м             | 54кв.х1.2=65                                |
|       | Расчетная потребность в м/м для временного хранения (поз.8а)      | м/м             | 65х104/1000=7                               |
| 10    | Количество машино-мест внутри квартала                            | м/м.            | 1954  |



