



**ДОКУМЕНТАЦИЯ ПО ПЛАНИРОВКЕ ТЕРРИТОРИИ
(ПРОЕКТ МЕЖЕВАНИЯ ТЕРРИТОРИИ),
ограниченной улицами Лазурной, Луговой, Весенней.**

ПРОЕКТ МЕЖЕВАНИЯ ТЕРРИТОРИИ

Подготовка проекта межевания территории осуществляется применительно к территории одного элемента планировочной структуры, ограниченного улицами Лазурной, Луговой, Весенней и включающего в себя территорию существующей индивидуальной застройки и земельный участок с кадастровым номером 21:01:011102:542, на котором расположена улично-дорожная сеть, в границах территориальной зоны Ж-1 «Зона застройки индивидуальными жилыми домами», установленной Правилами землепользования и застройки Чебоксарского городского округа и в границах функциональной зоны «Жилая зона», установленной генеральным планом Чебоксарского городского округа.

Основными задачами данного проекта межевания территории являются:

- анализ существующей застройки с определением границ землепользований в границах разработки проектных решений и смежных территорий;
- определение местоположения границ образуемых и изменяемых земельных участков;
- пересмотр границ земель общего пользования с целью упорядочивания границ существующих землепользований;
- изменения, отмены красных линий на указанной территории, в связи с образованием и изменением земельных участков, расположенных в границах данной территории. В границах указанной территории не планируется размещение новых объектов капитального строительства.

Территория, в отношении которой разрабатывается проект межевания, расположена в пределах кадастрового района 21:01, кадастрового квартала 21:01:011102.

Проектируемая территория располагается в д.Чандрово Чебоксарского городского округа.

В границах разработки проекта межевания территории, ограниченной улицей Обиковской, **отсутствуют:**

- объекты культурного наследия, включенные в Единый государственный реестр объектов культурного наследия народов Российской Федерации;
- особо охраняемые природные территории.

Категория земель: **земли населенных пунктов**. Территория не пересекает водные объекты.
Предложения по установлению публичных сервитутов не предусмотрены.

В границах разработки проекта межевания территории, имеются следующие **ограничения использования территории:**

1. по данным ЕГРН:

- К№ 21:01-6.2833 - Охранная зона объекта электросетевого хозяйства: ВЛ электроснабжения 0,4 кВ по кп «Тихая слобода».

Проектом межевания :

- определена площадь и границы образуемого земельного участка, находящегося в частной собственности, образованного путем перераспределения с земельным участком, образованным путем раздела с сохранением исходного земельного участка с К№21:01:011102:542 в измененных границах, на котором расположена улично-дорожная сеть.

Виды разрешенного использования образуемых земельных участков:

- для ведения личного подсобного хозяйства (приусадебный земельный участок) (код по классификатору 2.2);
- улично-дорожная сеть (код по классификатору 12.0.1).

Проектом межевания предлагается отменить утвержденные красные линии по улице Весенней и изменить их прохождение на указанной территории с учетом фактически сложившихся границ земельного участка частного домовладения с К№21:01:011102:682, а также с учетом существующего объекта капитального строительства, расположенного на данном участке. Одним из условий при установлении новых красных линий было исключение изломанности ее границ. В границах указанной территории не планируется размещение новых объектов капитального строительства.

Характеристика образуемых земельных участков

№ участка	Наименование вида разрешенного использования земельного участка, обозначение части земельного участка	Площадь образуемого земельного участка (части) (кв.м.)	Способ образования земельного участка
:542:ЗУ1	12.0.1 Улично-дорожная сеть	8106	Образование земельного участка путем раздела с сохранением исходного земельного участка с К№21:01:011102:542 в измененных границах.
:ЗУ1	2.2 Для ведения личного подсобного хозяйства (приусадебный земельный участок)	1266	Образование земельного участка путем перераспределения земельного участка с К№21:01:011102:682, находящегося в частной собственности с земельным участком с условным номером :542:ЗУ1, находящимся в муниципальной собственности.
21:01:011102:682		1260	
:542:ЗУ1/п2		6	
:ЗУ2	12.0.1 Улично-дорожная сеть	8100	Образование земельного участка путем перераспределения земельного участка с условным номером :542:ЗУ1, находящимся в муниципальной собственности с земельным участком с К№21:01:011102:682, находящегося в частной собственности.
:542:ЗУ1/п1		8100	

Схема границ существующих земельных участков

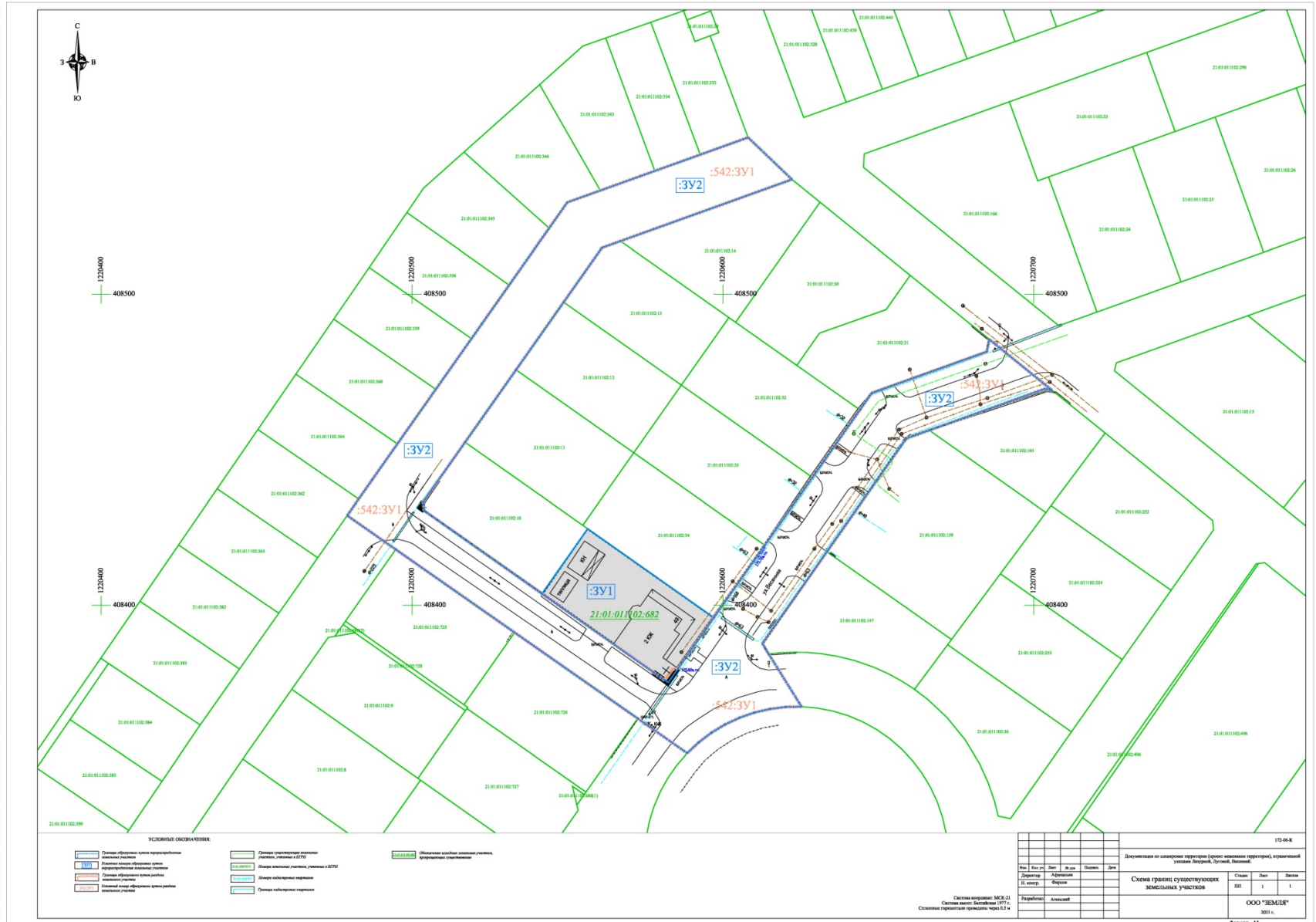
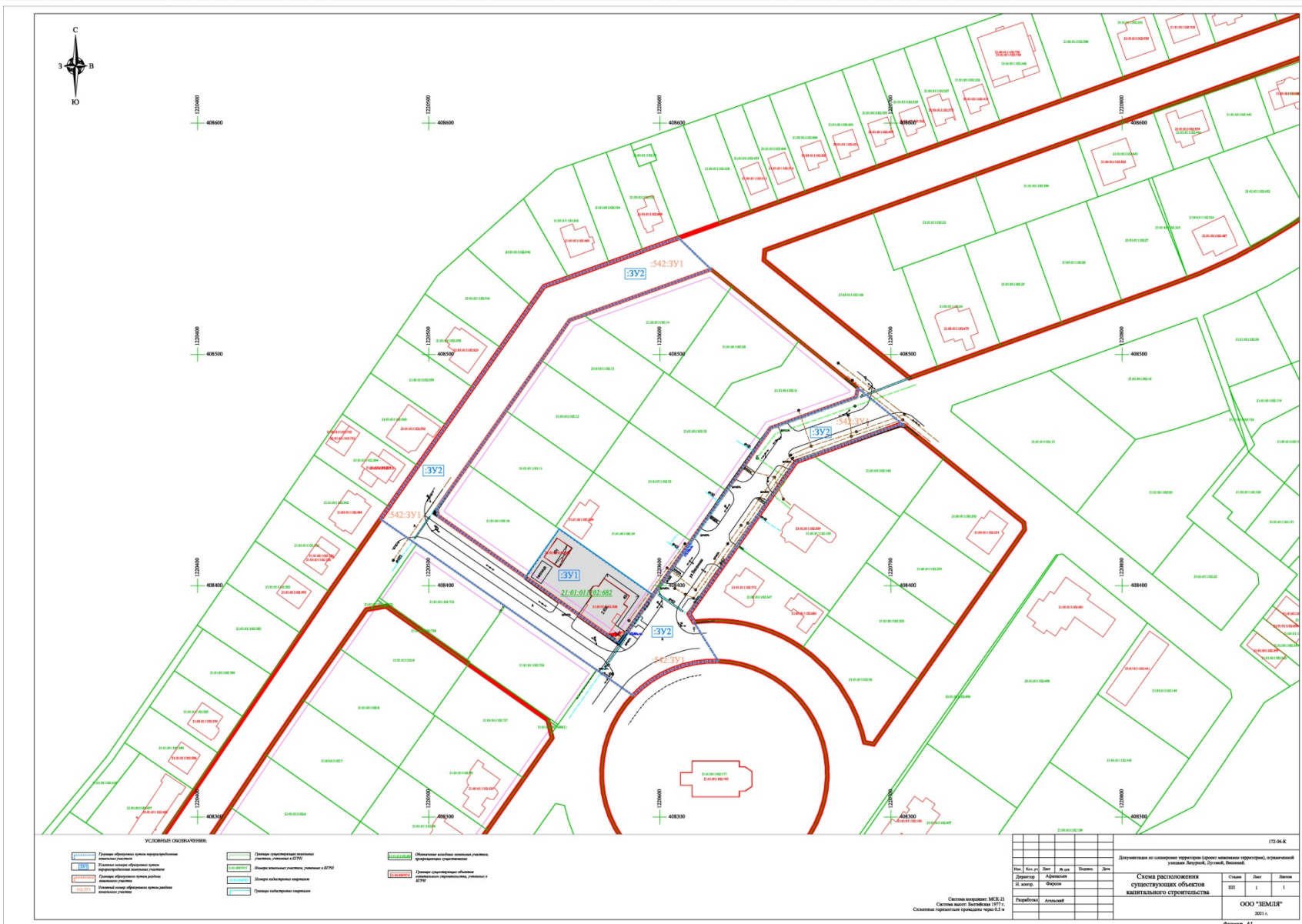
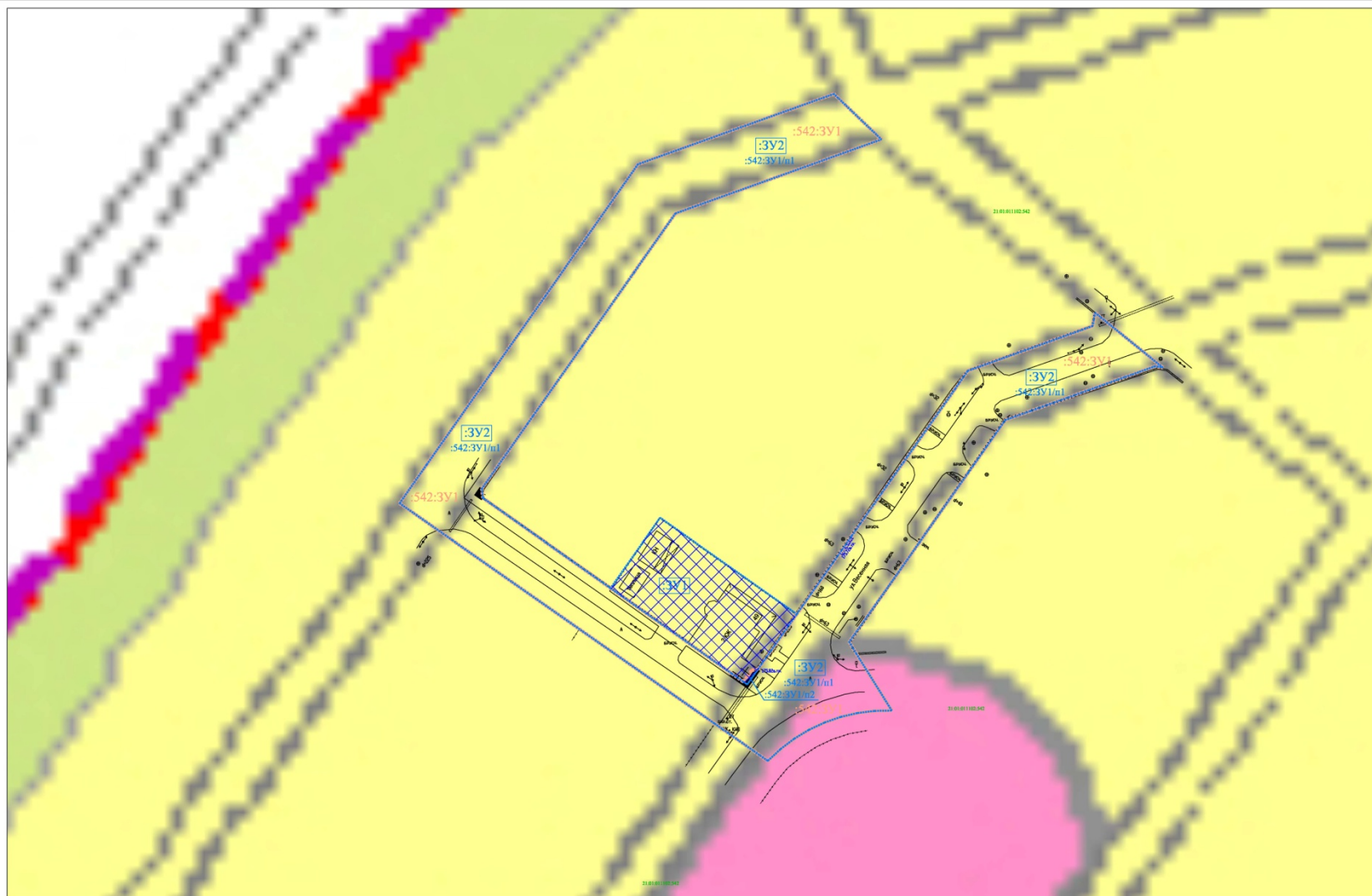


Схема расположения существующих объектов кап. строительства



Чертеж с указанием территориальных зон



УСЛОВНЫЕ ОБОЗНАЧЕНИЯ:

- Демонстрация границ территории
- Демонстрация границ территории
- Демонстрация границ территории
- Демонстрация границ территории

ТЕРРИТОРИАЛЬНЫЕ ЗОНЫ:

- Зона застройки индивидуальными жилыми домами (ИЖ-1)
- Зона дачного, садового и коттеджного назначения (О-1)
- Зона рекреационного назначения (Р)

Имя	Класс	Долг	И.о.н.	Подпись	Дата
Директор	Администрация				
И.о.н.	Журнал				
Работник	Администрация				

172-06-К	
Документация по планировке территории (проект межевания территории), ограниченной улицами Лагуновой, Луговой, Весенней.	
Чертеж с указанием территориальных зон	
Состав	Лист
001	1
ООО "ВЕМДИГ"	
2011 г.	

Согласно информации: ИСЗ-31
Согласно плану: Ветлываева 1977г.
Согласно территории: проектная черта 6.3.14

Чертеж с указанием функциональных зон



- УСЛОВНЫЕ ОБОЗНАЧЕНИЯ:**
- Границы функциональных зон территории (проект)
 - Границы функциональных зон территории (факт)
 - Границы территории (проект)
 - Границы территории (факт)
 - Границы территории (факт)
 - Границы территории (факт)

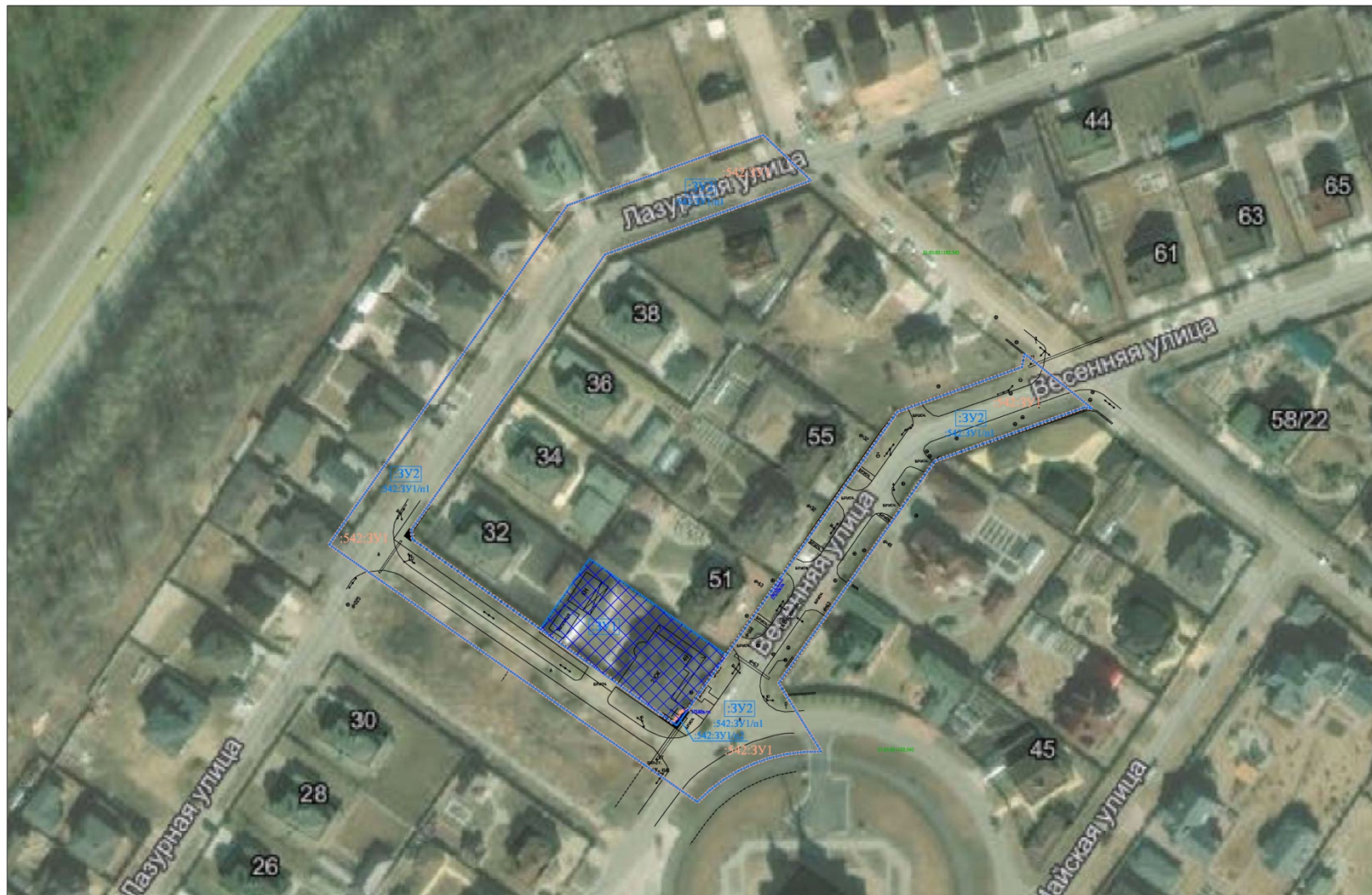
- ФУНКЦИОНАЛЬНЫЕ ЗОНЫ:**
- Жилая зона
 - Общественно-деловая зона

И.п.:	К.п.:	Д.п.:	М.п.:	П.п.:	Д.п.:
Директор:	Администратор:	Инженер:	Инженер:	Инженер:	Инженер:
Резюме:	Акт:	Акт:	Акт:	Акт:	Акт:

172-04-К	
Документация по планировке территории (проект) населенной территории, ограниченной улицами Лагуновой, Луговой, Восстания.	
Чертеж с указанием функциональных зон	Лист 1
ООО "ПЕМАЛД"	2011 г.

Согласно информации: ИС-31
Согласно информации: Водоканал 19771
Согласно информации: Проектная организация ООО "ПЕМАЛД"

Фрагмент фотоплана



- УСЛОВНЫЕ ОБОЗНАЧЕНИЯ**
- Зона устройства территории (проектная)
 - Зона устройства территории (фактическая)
 - Зона устройства территории (проектная)
 - Зона устройства территории (фактическая)
 - Зона устройства территории (проектная)
 - Зона устройства территории (фактическая)

Согласно проекту: МС-31
 Сметная стоимость: 1000000 руб.
 Сметная стоимость строительства: 1000000 руб.

Имя	Фамилия	Должность	Подпись	Дата

172-06-K	
Документация по планировке территории (проектная территория), ограниченной улицами Лазурной, Луговой, Весенней.	
Фрагмент фотоплана	Скала 1
	Лист 1
	Листа 1
ООО "ВЕМЛИ" 2011 г.	

Фотографии



Фотографии





СПАСИБО ЗА ВНИМАНИЕ!