

**ДОКУМЕНТАЦИЯ ПО ПЛАНИРОВКЕ ТЕРРИТОРИИ
(ПРОЕКТ МЕЖЕВАНИЯ ТЕРРИТОРИИ),
ограниченной улицами Некрасова, Крылова,
Лермонтова, Шмидта**

ПРОЕКТ МЕЖЕВАНИЯ ТЕРРИТОРИИ

Подготовка проекта межевания территории осуществляется применительно к территории одного элемента планировочной структуры, расположенной по улицам Некрасова, Крылова, Лермонтова, Шмидта, включает в себя территорию существующей индивидуальной застройки по улицам Некрасова, Крылова, Лермонтова, Шмидта и земельный участок с кадастровым номером, 21:01:010602:425 на котором расположена автомобильная дорога местного значения, в границах территориальной зоны Ж-1 "Зона застройки индивидуальными жилыми домами", установленной Правилами землепользования и застройки и в границах функциональной зоны "Жилая зона", установленной генеральным планом Чебоксарского городского округа.

Территория разработки проекта планировки территории расположена в пределах кадастрового района 21:01, кадастрового квартала 21:01:010602. Проектируемая территория располагается в северо-западной части г. Чебоксары.

В границах разработки проекта межевания территории, ограниченной улицами Некрасова, Крылова, Лермонтова, Шмидта, отсутствуют:

- объекты культурного наследия, включенные в Единый государственный реестр объектов культурного наследия народов Российской Федерации;
- особо охраняемые природные территории.

Основными факторами, организующими и определяющими планировочную структуру рассматриваемой территории, являются:

- функциональное назначение территории;
- существующая застройка территории;

Категория земель: земли населенных пунктов. Территория не пересекает водные объекты. Предложения по установлению публичных сервитутов не предусмотрены.

В границах разработки проекта межевания территории, имеются следующие ограничения использования территории по данным ЕГРН:

- граница приаэродромной территории, границы полос воздушных подходов международного аэропорта Чебоксары. Приказ Министерства транспорта РФ от 31.12.2020 № 1896-п принято решение об установлении приаэродромной территории аэродрома Чебоксары. Согласно п. 2 ФЗ № 135 от 01.07.2017 "О внесении изменений в отдельные законодательные акты Российской Федерации в части совершенствования порядка установления и использования приаэродромной территории и санитарно-защитной зоны";

- проектируемый объект находится в границах 3 (сектора 3.1.),4 (контура 4.10.22) 5,6, подзоны приаэродромной территории аэродрома Чебоксары.

- охранная зона инженерных коммуникаций (21:00-6.143)

- охранная зона инженерных коммуникаций (21:01-6.1705)

- охранная зона инженерных коммуникаций (21:01-6.397)

- охранная зона инженерных коммуникаций (21:01-6.1455)

- зона санитарной охраны источников водоснабжения и водопроводов питьевого назначения

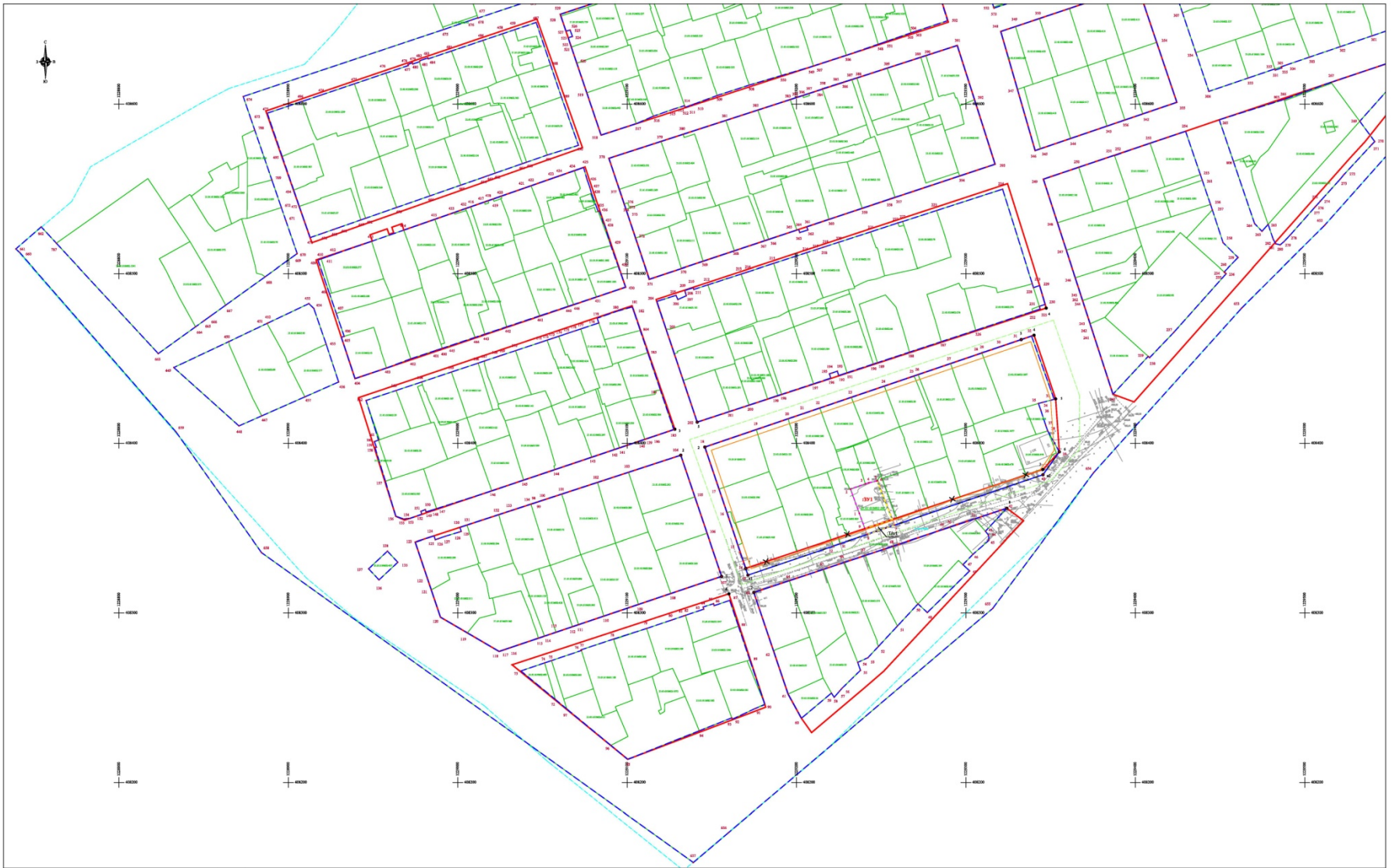
- охранная зона инженерных коммуникаций (21:01-6.1858)

-охранная зона геодезического пункта.

Территория разработки проекта межевания расположена в зоне застройки индивидуальными жилыми домами (Ж-1). Проектом межевания определены площадь и границы образуемых земельных участков. образуемые земельные участки формируются путем перераспределения земельных участков находящихся в частной собственности с землями находящимися в государственной или муниципальной собственности. Проектом межевания уточнена часть границы земельного участка с К№ 21:01:010602:425. Виды разрешенного использования образуемых земельных участков:

- для индивидуального жилищного строительства (код по классификатору 2.1);

Чертеж межевания территории



- Условные обозначения:**
- границы образуемых земельных участков
 - обозначение образуемых земельных участков
 - части образуемых земельных участков
 - границы разработки документации по планировке территории
 - границы учтенного земельного участка

- красная линия утверждения Постановлением Администрации г.Новокузнецка от 31.07.2017 г. №161
- отнесенные красные линии
- устанавливаемые красные линии
- линия отступа от красной линии в целях определения мест допустимого размещения зданий, строений, сооружений
- 3 номер поворотной точки существующей красной линии
- M1 номер поворотной точки устанавливаемой красной линии

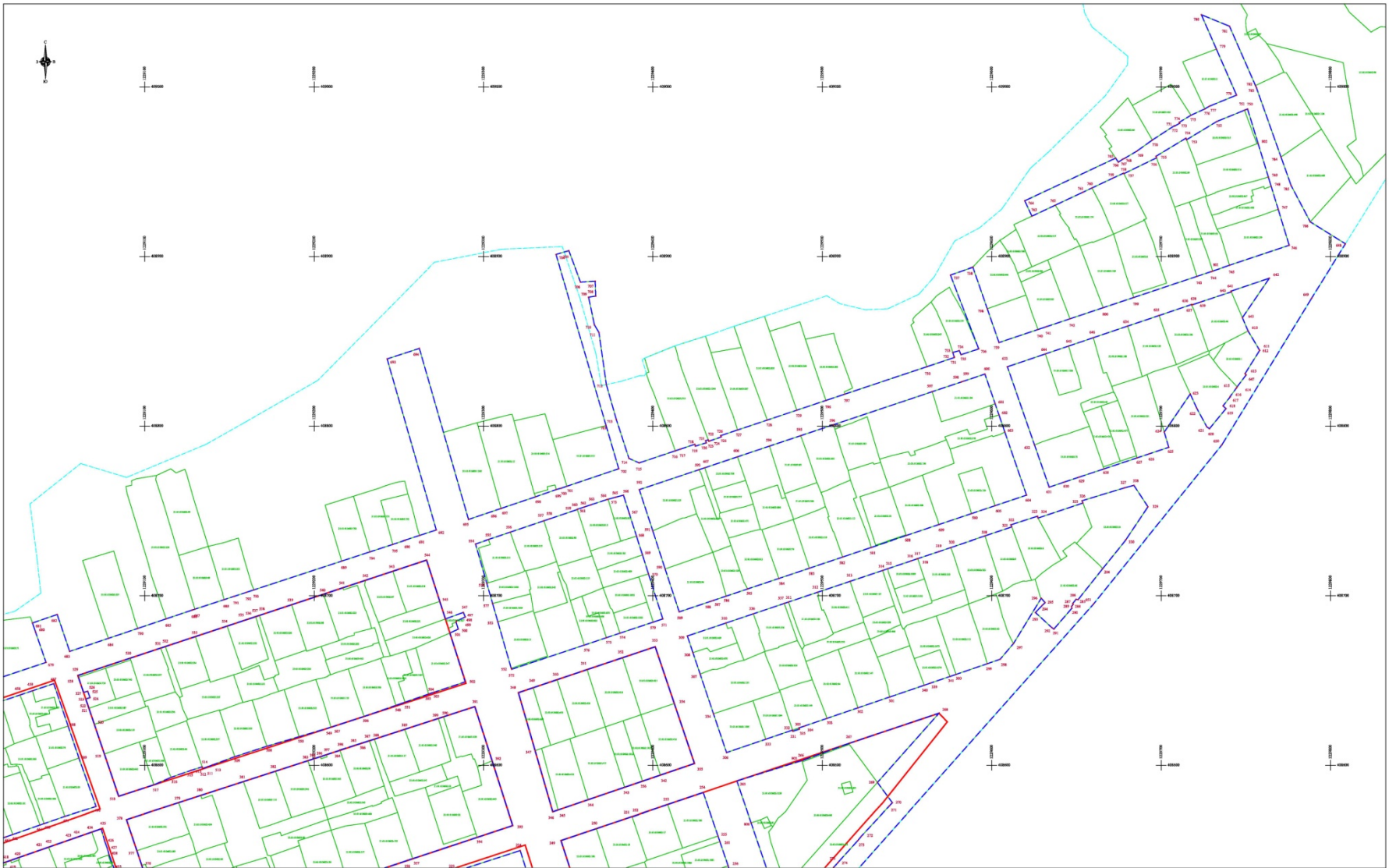
- 5 номер поворотной точки образуемых и учтенных земельных участков
- границы земельных участков по данным ЕГРН
- 21-01-010602-91 обозначение номеров земельных участков, сведения о которых внесены в ЕГРН
- 21-01-010602 обозначение номера кадастрового квартала
- граница кадастрового квартала



Система координат: МСК-31
Система высот: Балтийская 1977 г.
Скаловая проекция: проекция Меркатора

Лист 01 из 01					
Документация по планировке территории (проект межевания территории), составленной уполномоченными органами власти					
№ п/п	Вид работ	№	Имя	Подпись	Дата
1	Разработка	Архитектор	Федорова		
Остальная часть проекта межевания территории					Лист 1 из 2
Чертеж межевания территории М 1:1000					Лист 2 из 2

ООО "ЗЕМЛЯ"



- Условные обозначения:**
- границы образуемых земельных участков
 - обозначение образуемых земельных участков
 - части образуемых земельных участков
 - границы разработки документации по планировке территории
 - границы уточняемого земельного участка
 - красная линия утвержденных Постановлениями Администрации г.Чебоксары от 31.07.2017 г. №1861
 - отменяемые красные линии
 - устанавливаемые красные линии
 - линия отступа от красной линии и знака определения мест допустимого размещения зданий, строений, сооружений
 - номер поворотной точки существующей красной линии
 - номер поворотной точки устанавливаемой красной линии

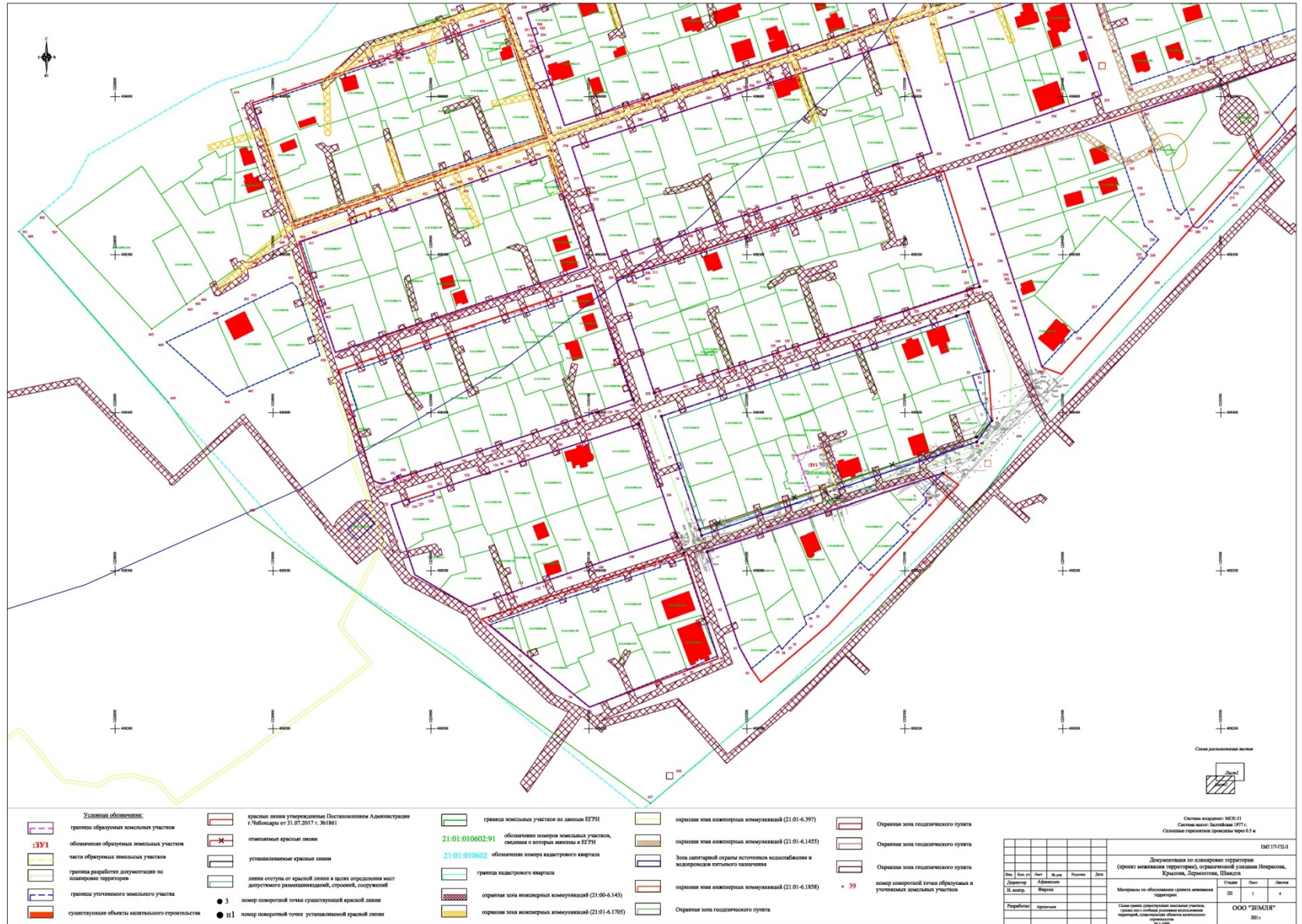
- * 5 номер поворотной точки образуемых и уточняемых земельных участков
- граница земельных участков по данным ЕГРН
- 21:01:010602:91 обозначение номеров земельных участков, сведения о которых внесены в ЕГРН
- 21:01:010602 обозначение номера кадастрового квартала
- граница кадастрового квартала

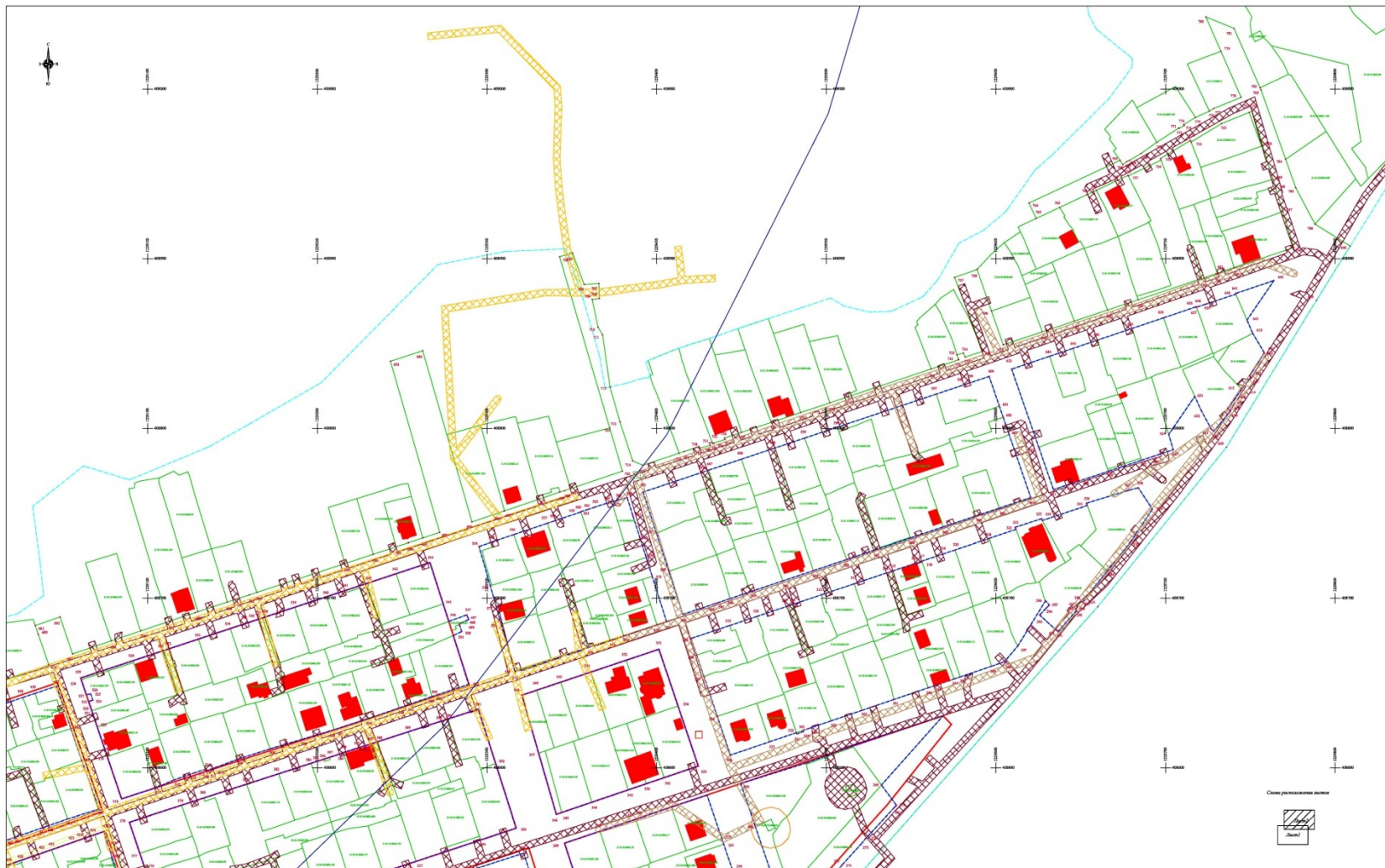


Система координат: МСК-31
 Система высот: Балтийская 1977 г.
 Система проекции: проекция Гаусса

						Лист 01 из 01		
						Документация по планировке территории (проект застройки территории), с размещением улицами Некрасова, Крылова, Леринтовок, Шамста		
						Остатки части проекта застройки территории		
						Схема	Лист	Листа
Исполн.	Бел.пр.	Инж.	Ж.дан.	Назнач.	Дата	III	1	2
Разработчик	Архитектор					ООО "ЗЕМЛЯ"		
Чертеж земельного участка						201 г.		
М 1:1000								

Схема границ существующих земельных участков, границ зон с особыми условиями использования территорий, существующих объектов капитального строительства





Условные обозначения:

граница образуемых земельных участков	красная линия утвержденного Постановлением Администрации г.Бобровска от 31.07.2017 г. №1865	граница земельных участков по данным ЕГРН	охранный зона инженерных коммуникаций (21-01-4.397)	Охранный зона геологического пункта
обозначение образуемых земельных участков	отменяемые красные линии	обозначение номеров земельных участков, сведения о которых внесены в ЕГРН	охранный зона инженерных коммуникаций (21-01-4.1455)	Охранный зона геологического пункта
части образуемых земельных участков	устанавливаемые красные линии	обозначение номера кадастрового квартала	зона санитарной охраны источников водоснабжения и водопользования питьевого назначения	Охранный зона геологического пункта
граница доработки документации по планировке территории	устанавливаемые красные линии	граница кадастрового квартала	охранный зона инженерных коммуникаций (21-01-4.1858)	вносимые координаты точек образуемых и уточняемых земельных участков
граница доработки документации по планировке территории	линия отступа от красной линии в зоне отчуждения мостового сооружения, строения, сооружения	охранный зона инженерных коммуникаций (21-01-4.1708)	Охранный зона геологического пункта	
граница учтеного земельного участка	линия отступа от красной линии в зоне отчуждения мостового сооружения, строения, сооружения			
граница учтеного земельного участка	номер координатной точки существующей красной линии			
существующие объекты капитального строительства	номер координатной точки устанавливаемой красной линии			

Система координат МСК-01
 Система высот Балтийская 1977 г.
 Система проектных привязок через 6,5 м
 ИМТ 17472.0

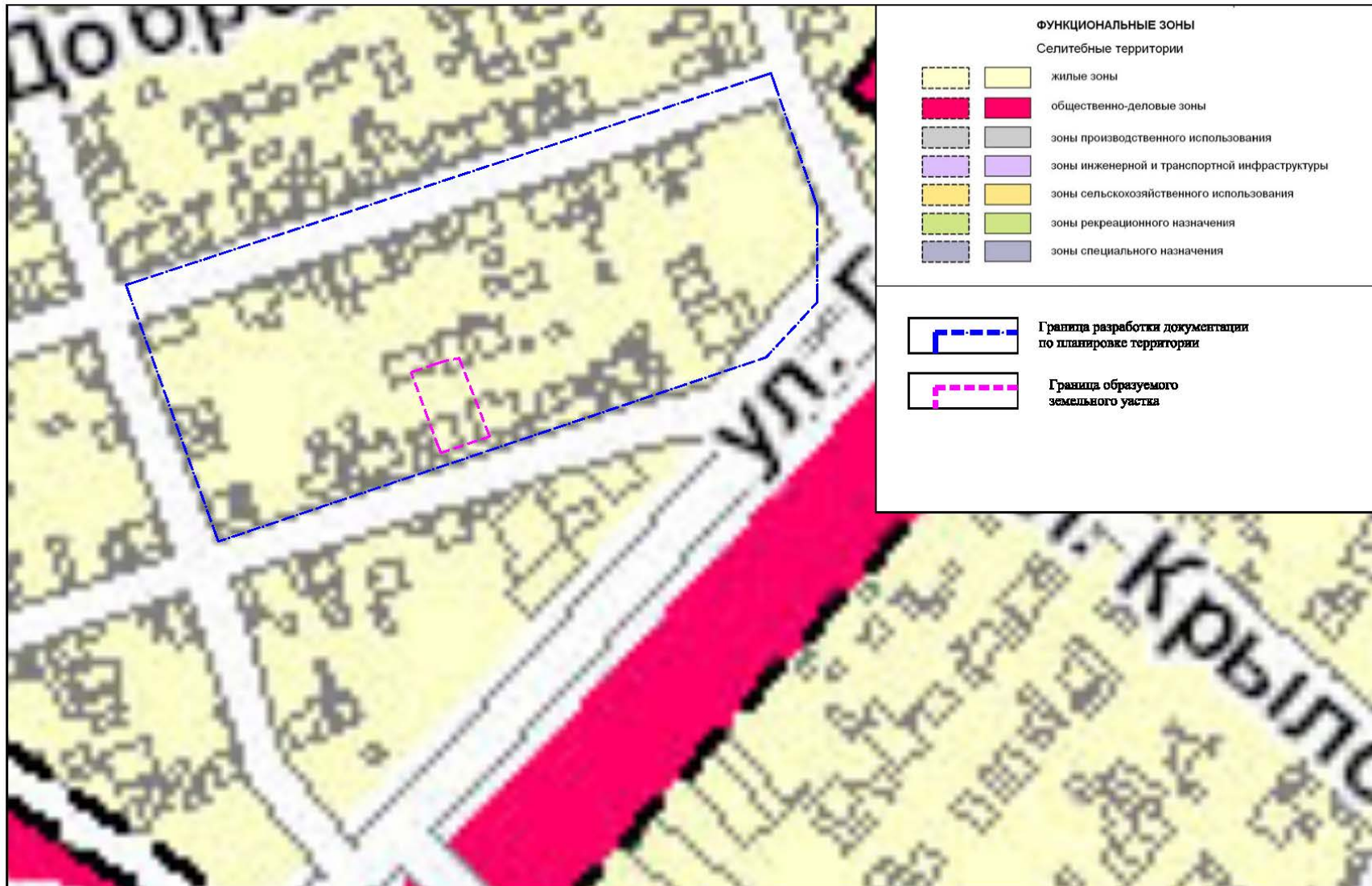
Дирекция по планировке территории			
Служба инженерно-технической организации земельных участков Ижевска, Кривола, Дзержинского, Швейцария			
Основная часть проекта инженерно-технической организации			
№ п/п	Имя	Фамилия	Должность
1	Александр	Иванов	Директор
2	Ирина	Иванова	Заместитель
3	Александр	Иванов	Инженер
4	Александр	Иванов	Инженер

Чертёж инженерно-технической организации
 М 1:1000
 ООО "ЗЕМЛЯ"
 2017 г.

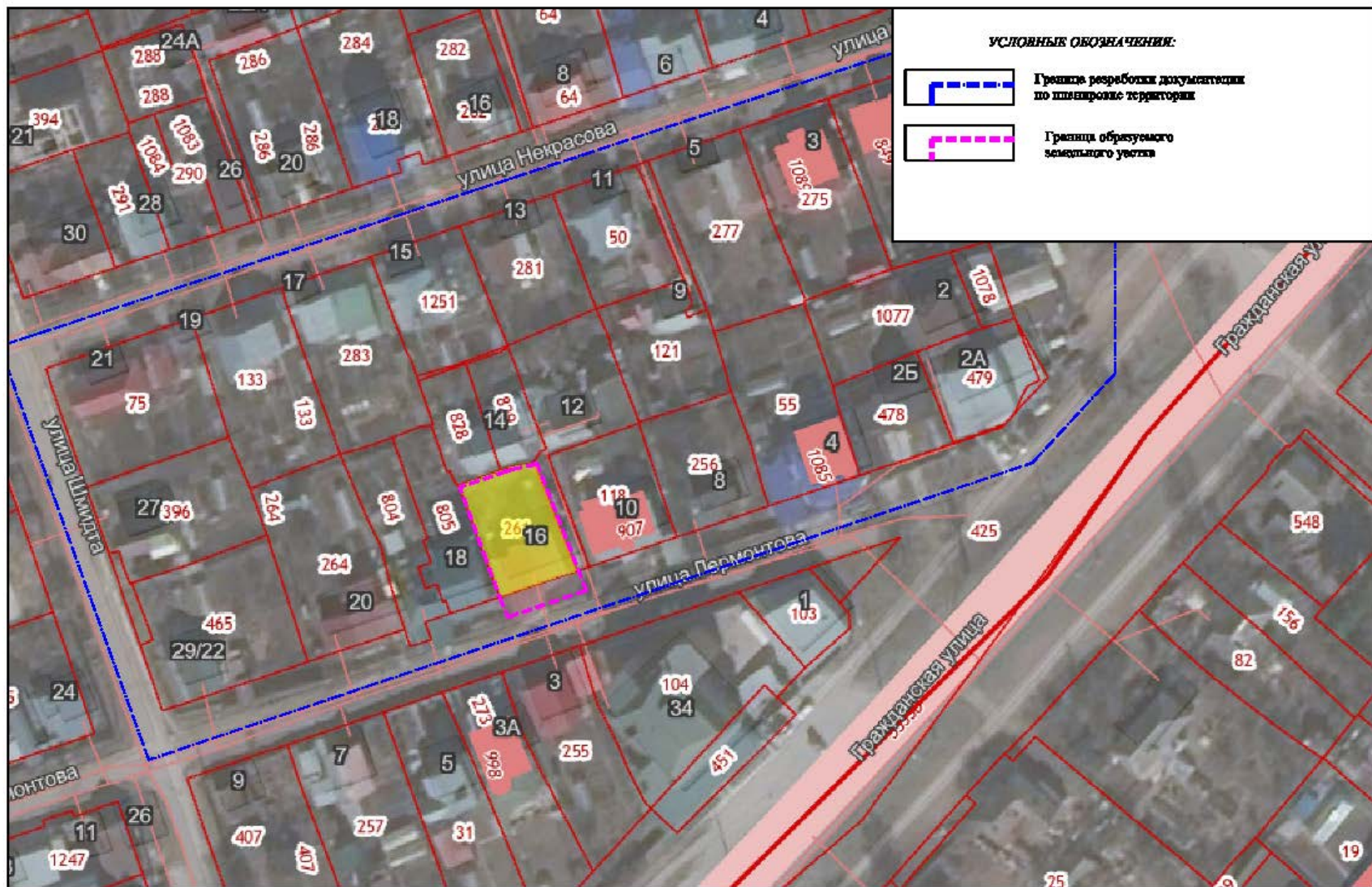
Чертеж с указанием территориальной зоны



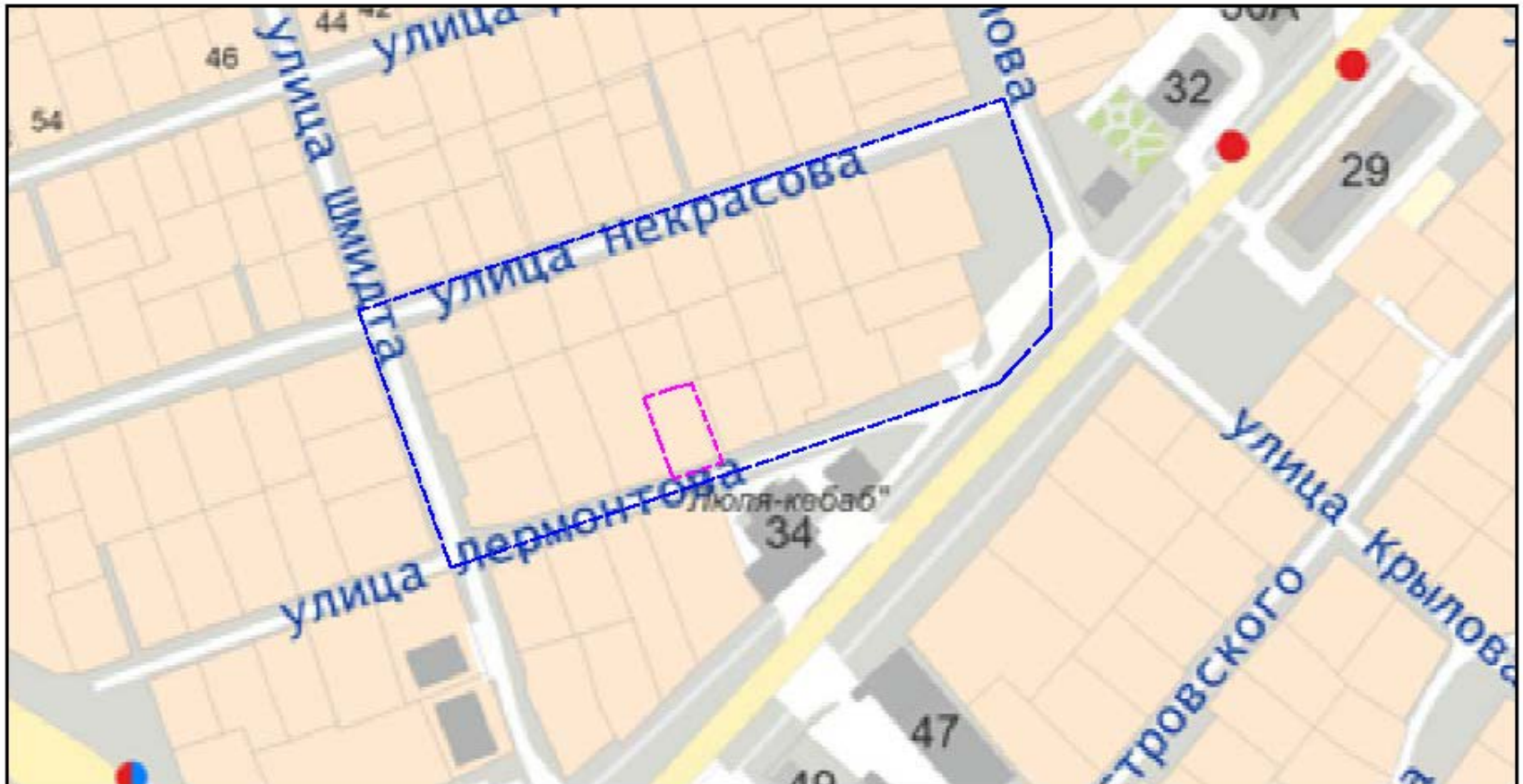
Чертеж с указанием функциональных зон



Фрагмент публичной кадастровой карты



Фрагмент яндекс карты



УСЛОВНЫЕ ОБОЗНАЧЕНИЯ:



Граница разработки документации по инженерному проектированию



Граница обслуживаемого земельного участка

Фотографии







СПАСИБО ЗА ВНИМАНИЕ!