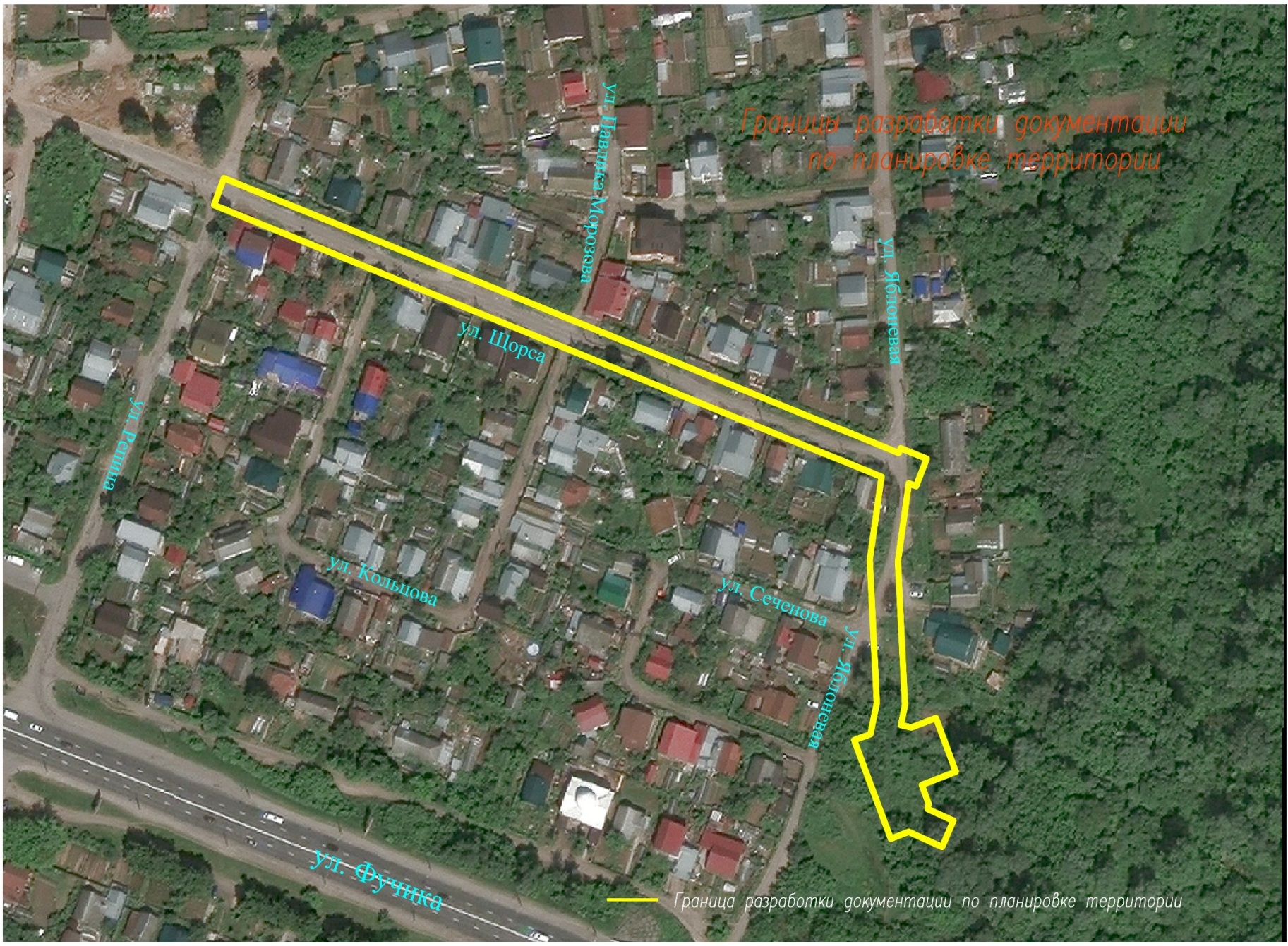


**Документация по планировке
территории
(проект планировки территории и
проект межевания территории)
на объект:**

**«Сети ливневой канализации
с очистными сооружениями микрорайона
«Новая Богданка»
в г. Чебоксары»**

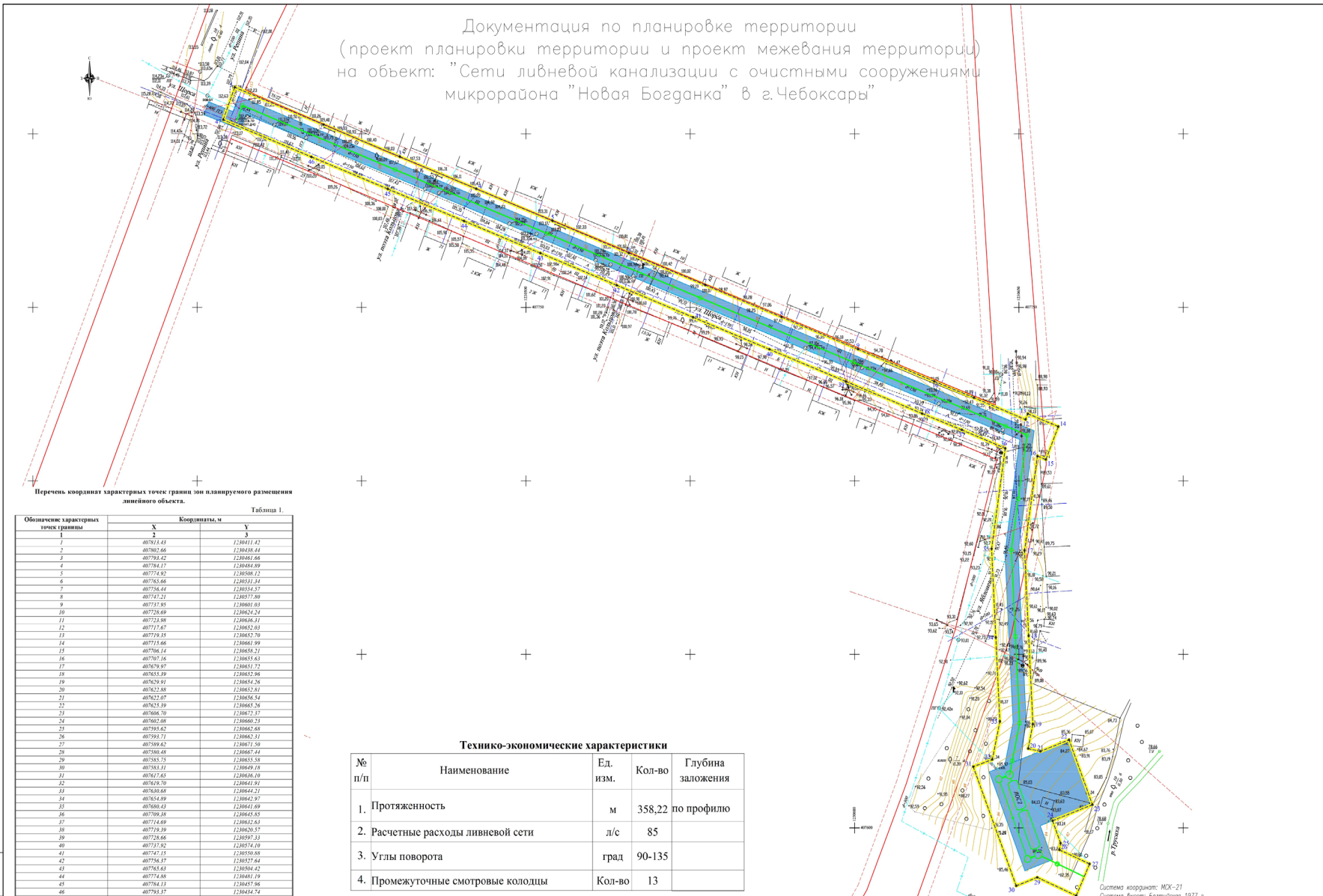
2021 г.



Границы разработки документации по планировке территории

Граница разработки документации по планировке территории

Документация по планировке территории
(проект планировки территории и проект межевания территории)
на объект: "Сети ливневой канализации с очистными сооружениями
микрорайона "Новая Богданка" в г.Чебоксары"



Перечень координат характерных точек границ зон планируемого размещения линейного объекта.

Таблица 1.

Обозначение характерных точек границы	Координаты, м	
	X	Y
1	407819.41	1280411.47
2	407802.66	1280438.44
3	407792.42	1280461.66
4	407784.17	1280484.99
5	407774.92	1280508.12
6	407765.66	1280531.24
7	407756.44	1280554.57
8	407747.21	1280577.80
9	407737.95	1280601.03
10	407728.69	1280624.24
11	407719.42	1280647.41
12	407710.17	1280670.63
13	407700.91	1280693.70
14	407691.66	1280716.99
15	407682.41	1280740.21
16	407673.16	1280763.43
17	407663.91	1280786.72
18	407654.66	1280810.06
19	407645.41	1280833.26
20	407636.16	1280856.51
21	407626.91	1280879.74
22	407617.66	1280902.94
23	407608.41	1280926.16
24	407599.16	1280949.31
25	407589.91	1280972.51
26	407580.66	1280995.74
27	407571.41	1281018.94
28	407562.16	1281042.16
29	407552.91	1281065.31
30	407543.66	1281088.51
31	407534.41	1281111.74
32	407525.16	1281134.94
33	407515.91	1281158.16
34	407506.66	1281181.31
35	407497.41	1281204.51
36	407488.16	1281227.74
37	407478.91	1281250.94
38	407469.66	1281274.16
39	407460.41	1281297.31
40	407451.16	1281320.51
41	407441.91	1281343.74
42	407432.66	1281366.94
43	407423.41	1281390.16
44	407414.16	1281413.31
45	407404.91	1281436.51
46	407395.66	1281459.74
47	407386.41	1281482.94

Технико-экономические характеристики

№ п/п	Наименование	Ед. изм.	Кол-во	Глубина заложения
1.	Протяженность	м	358,22	по профилю
2.	Расчетные расходы ливневой сети	л/с	85	
3.	Углы поворота	град	90-135	
4.	Промежуточные смотровые колодцы	Кол-во	13	

УСЛОВНЫЕ ОБОЗНАЧЕНИЯ:

- Граница разработки документации по планировке территории
- Ось проектируемой ливневой канализации
- Красные линии
- Линия разрабатываемой застройки
- Граница зона планируемого размещения линейного объекта

Инженерные коммуникации (инженерные)

- водопровод
- канализация
- ливневая канализация
- газопровод
- кабель связи
- электросеть, высокое напряжение
- электросеть, низкое напряжение

Границы планируемого элемента планировочной структуры (территория, занятая линейным объектом и предназначенная для размещения линейного объекта)

Система координат: МСК-21
Система высот: Балтийская 1977 г.

Имя	Иванов И.И.	Подпись	Дата
Директор	Иванов И.И.		
Прораб	Иванов И.И.		
Проект планировки территории. Основная часть.			
Чертеж в масштабе 1:500			



УСЛОВНЫЕ ОБОЗНАЧЕНИЯ:

- Границы территории, в отношении которой осуществляются кадастровые работы по кадастру
- Границы зон планируемой размещения объектов
- Границы земельных участков, расположенных в собственности с земельными участками, выделенными в 07%
- Границы кадастровых объектов

- 21-01/020/0000
Объекты нежилого назначения
- 455
Индивидуальное жилое хозяйство (садоводские объекты)
- Территории общего пользования (муниципальные объекты)
- Муниципальная собственность жилого назначения (муниципальные объекты)

Незарегистрированная муниципальная или государственная собственность

Примечания:
1. Границы зон планируемой размещения объектов, территории, расположенные в связи с изменением их местонахождения, не отображаются в базе территориальной информации.
2. Цветовая зона: зона планируемой границы.

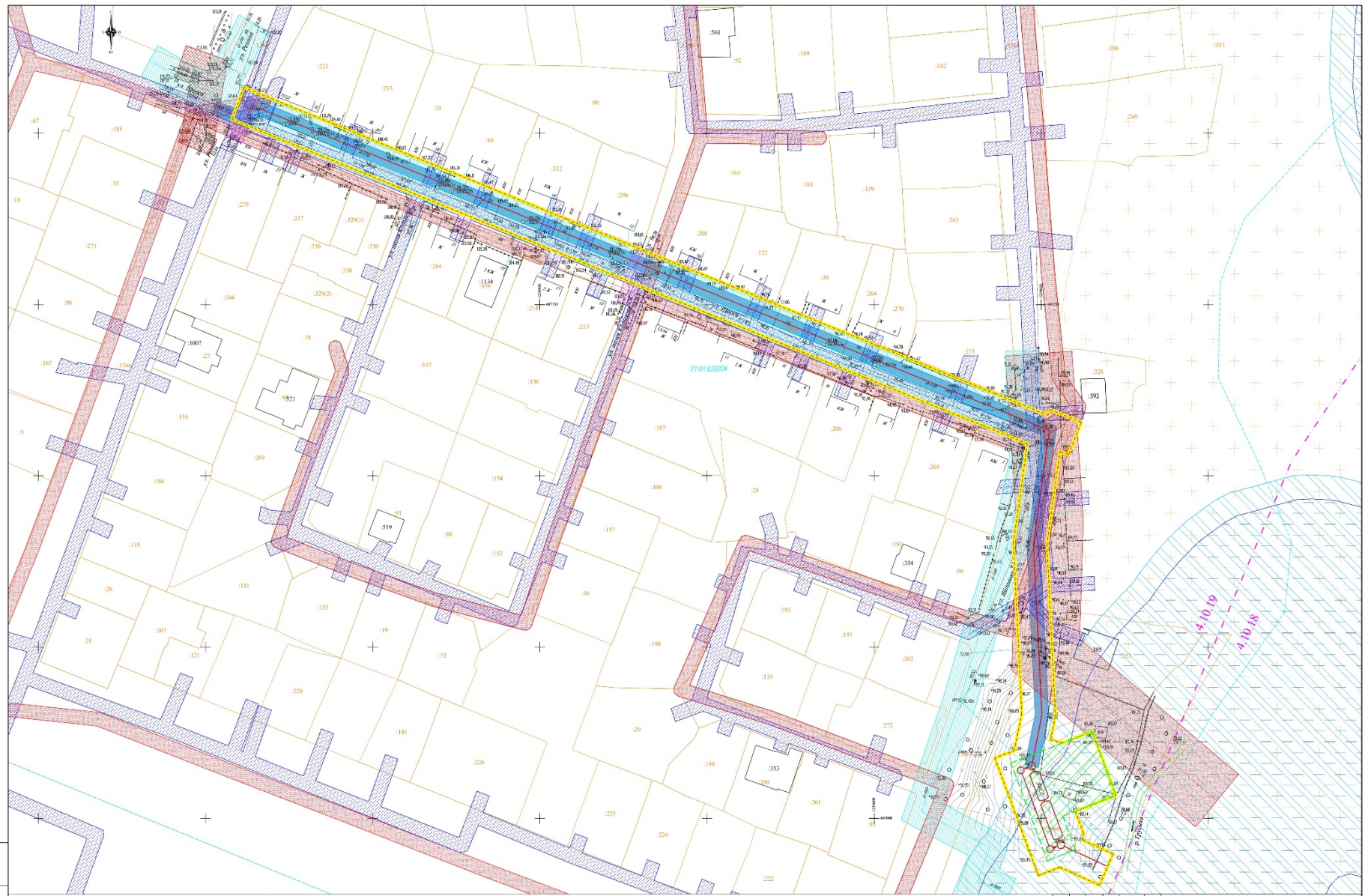
Имя	Фамилия	Пол	Место	Подпись	Дата

Директор-глава по кадастровой территории (проект планировки территории и проект межевания территории) из объекта "Сети объектов недвижимости с элементами спортивной инфраструктуры "Фобос Экспресс" в г.область"

Материал по обоснованию проекта планировки территории		Страницы	Листы
р	л	7	Листов

Схема использования территории в период подготовки проекта планировки
1:1500

000 "Фоб"



КРАСНЫЕ СВЕДЕНИЯ:

- Границы территорий, в отношении которых сформирована кадастровая территория в границах кадастрового округа
- Границы зон планировки территории кадастрового округа
- Границы земельных участков, расположенных в соответствии с федеральным законодательством, вносимых в Единый государственный реестр недвижимости
- Границы кадастровых объектов

Обозначение номера кадастрового объекта

	Обозначение кадастрового номера земельного участка		Специально-защитная зона кадастрового объекта
	Границы зон газификации		Водооградная зона в границах
	Охранная зона ЭЗС		Губрильная защитная зона в границах
	Специально-защитная зона промышленности опасных химических веществ (ИХ)		Зонирование по радиационной безопасности
	Охранная зона промышленных объектов химических (ИХ)		

Именные наименования (географические)

- дворовый/корпусный/квартальный номер
- наименование земельного участка
- адрес
- адрес: кадастровый/бюджетный номер земельного участка/наименование кадастрового объекта

Примечания:

- Границы территории, в отношении которой производится проект планировки территории квартала 4.10 (линии 4.10.1, 4.10.2, 4.10.3, 4.10.4, 4.10.5, 4.10.6, 4.10.7, 4.10.8, 4.10.9, 4.10.10, 4.10.11, 4.10.12, 4.10.13, 4.10.14, 4.10.15, 4.10.16, 4.10.17, 4.10.18, 4.10.19, 4.10.20, 4.10.21, 4.10.22, 4.10.23, 4.10.24, 4.10.25, 4.10.26, 4.10.27, 4.10.28, 4.10.29, 4.10.30, 4.10.31, 4.10.32, 4.10.33, 4.10.34, 4.10.35, 4.10.36, 4.10.37, 4.10.38, 4.10.39, 4.10.40, 4.10.41, 4.10.42, 4.10.43, 4.10.44, 4.10.45, 4.10.46, 4.10.47, 4.10.48, 4.10.49, 4.10.50, 4.10.51, 4.10.52, 4.10.53, 4.10.54, 4.10.55, 4.10.56, 4.10.57, 4.10.58, 4.10.59, 4.10.60, 4.10.61, 4.10.62, 4.10.63, 4.10.64, 4.10.65, 4.10.66, 4.10.67, 4.10.68, 4.10.69, 4.10.70, 4.10.71, 4.10.72, 4.10.73, 4.10.74, 4.10.75, 4.10.76, 4.10.77, 4.10.78, 4.10.79, 4.10.80, 4.10.81, 4.10.82, 4.10.83, 4.10.84, 4.10.85, 4.10.86, 4.10.87, 4.10.88, 4.10.89, 4.10.90, 4.10.91, 4.10.92, 4.10.93, 4.10.94, 4.10.95, 4.10.96, 4.10.97, 4.10.98, 4.10.99, 4.10.100).
- В границах территории особо охраняемой природной территории федерального значения, расположенной на территории.

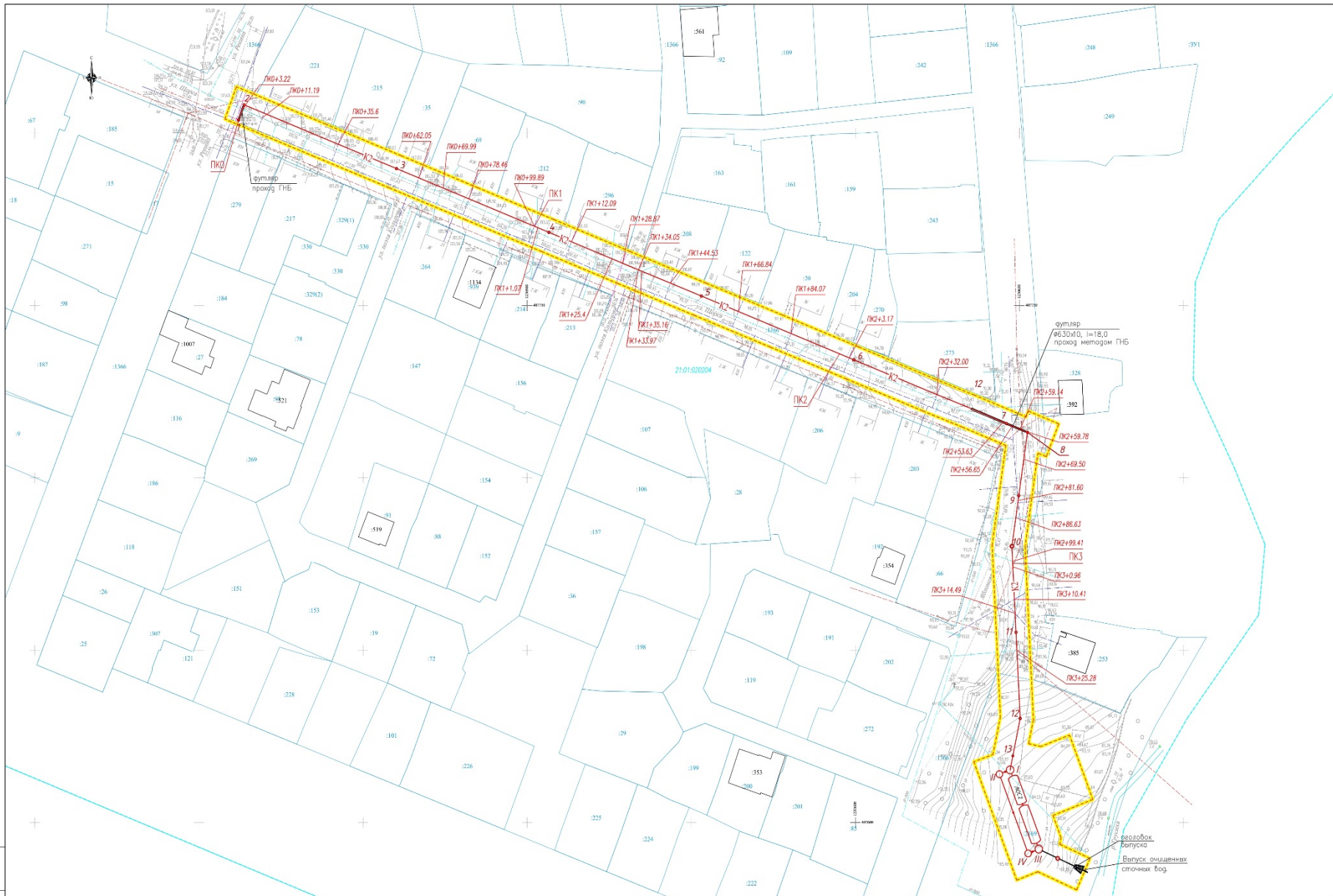
Границы сектора 4 от плана приватизации территории в М.И.С.С.С. (линии 4.10.19)

№	Дата	Составитель	Проверенный	Согласованный	Исполнитель
1	21.01.2020	С.А.А.	С.А.А.		

Итого:

Итого:	000	000	000	000	000
--------	-----	-----	-----	-----	-----

Масштаб: 1:500



УСЛОВНЫЕ ОБОЗНАЧЕНИЯ:

- Границы территории, в пределах которой осуществляется строительство кабельной трассы
- Границы зон влияния различных диаметров кабеля
- Границы земельных участков, занятых объектами с вертикальной интеграцией, балансовая № 07/01
- Границы земельных участков

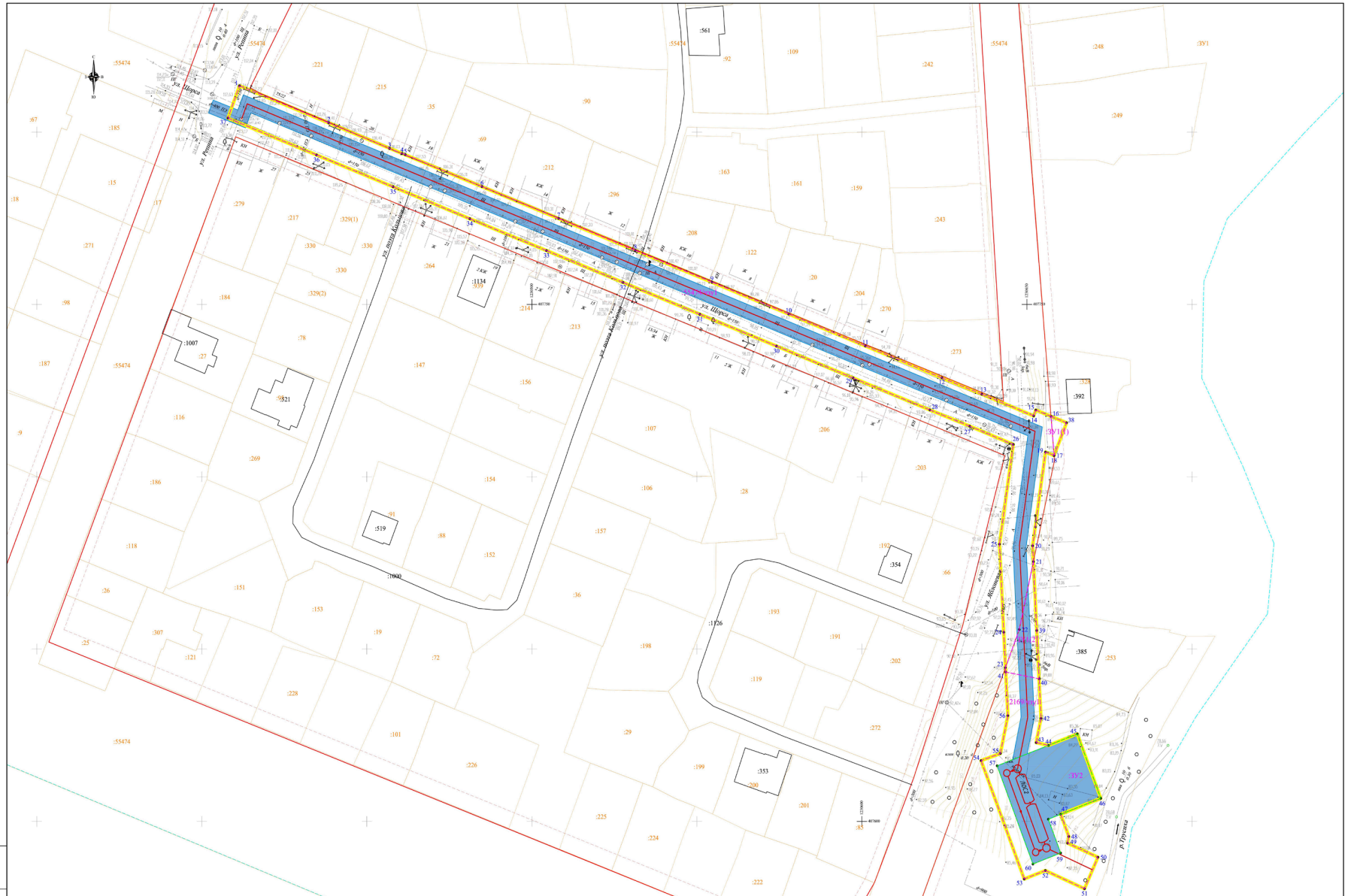
- 21.01.02.00000** Обозначение номера маршрута кабеля
- 555** Обозначение диаметра кабеля
- K2—** Кабельная трасса
- 3** Диаметр кабеля

- Именованные коммуникации (идентификация)**
- водопровод
 - канализация
 - кабельная трасса
 - газопровод
 - кабель связи
 - водопровод высокого давления
 - канализация
 - канализация

Лист 2				
Длина трассы по плану и в разрезе (проектная длина трассы и фактическая длина трассы) на объекте "Сети А-В-С" с учетом слияния с существующими сетями маршрута "Трасса Володарка" в г. Челябинск				
Имя	Роль	Дата	Версия	Дата
Давыдов	Исполн. А.А.			
Рябенко	Утверд. А.А.			

Материалы по обоснованию проекта кабельной трассы		Сторона	Лист	Всего листов
1	9			

000 707



УСЛОВИЯ ОБЪЯВЛЕНИЯ

- Граница территории, в отношении которой осуществляется процедура планировки территории
- Гли проекционной альбомной привязки
- Обрубки земельных участков под проекционными точками осевыми сооружениями (ПОС)
- Прочие знаки
- Линии рекультивации земель
- Обрубки земельных участков (части земельных участков)
- Граница земельного участка, расположенная в соответствии с фактическим землепользованием, включенная в ЕГРН
- Обозначение характерной точки границы земельного участка
- Обозначение номера кадастрового квартала
- 555 Обозначение кадастрового номера земельного участка
- 63/чпу1 Обозначение наименования земельного участка

1. Проект застройки территории включен в систему координат МСК-21
2. Контур территории образован земельными участками, расположенными в границах земельного участка и проекции земельных территорий
3. На территории проектируемого жилого комплекса отсутствуют иные объекты размещения территории, иные объекты культурного наследия.

Граница планируемого элемента ландшафтной структуры (территория, занятая линейными объектами и расположенная для размещения линейного объекта)

ФЛН 3				
Имя	Инициалы	Вид	Место	Дата
Директор	Морозов			
Разработчик	Удаль			
Основная часть				
Чертёж застройки территории М1:500				
Сторона	Лист	Листов		
П	1	1		
ООО "Картристовский инженер"				

6. ПЕРЕЧЕНЬ И СВЕДЕНИЯ ОБ ОБРАЗУЕМЫХ ЗЕМЕЛЬНЫХ УЧАСТКАХ

Условный номер образуемого земельного участка	Номера характерных точек образуемых земельных участков	Кадастровые номера зем.участков, из которых образуются зем.участки	Площадь, м2	Способ образования	Сведения об отнесении к территории общего пользования	Вид разрешенного использования	Категория земель	Резервирование и (или) изъятие для государственных нужд	Перечень кад.номеров зем. участков, на которых линейный объект размещен на условиях сервитута, публичного сервитута
:55474/чзу1	1-37	21:01:000000:55474	3171	образование части земельного участка 21:01:000000:55474	относится	3.1.1 Предоставление коммунальных услуг	Земли населенных пунктов	- (Временный отвод)	-
:2169/чзу1	40–56	21:01:020204:2169	1181	образование части земельного участка 21:01:020204:2169	не относится	3.1.1 Предоставление коммунальных услуг	Земли населенных пунктов	- (Временный отвод)	-
:ЗУ1 (многоконтурный)	16,38,17,21-23,39-41	Земли, государственная собственность на которые не разграничена	185	образование из земель неразграниченная государственная собственность	относится	3.1.1 Предоставление коммунальных услуг	Земли населенных пунктов	- (Временный отвод)	-
:ЗУ2	44-47, 57-60	21:01:020204:2169	614	Раздел с сохранением в измененных границах земельного участка 21:01:020204:2169	не относится	3.1.1 Предоставление коммунальных услуг	Земли населенных пунктов	- (Постоянный отвод)	-

Постановка на государственный кадастровый учет образуемых частей земельных участков (:55474/чзу1, :2169/чзу1) и образуемого земельного участка :ЗУ1 не предполагается. Данные участки сформированы для предоставления на время строительства линейного объекта: «Сети ливневой канализации с очистными сооружениями микрорайона «Новая Богданка» г. Чебоксары (временный отвод).

Образуемый земельный участок :ЗУ2 формируется для дальнейшего обслуживания проектируемых локальных очистных сооружений (ЛОС). В связи с этим постановка на государственный кадастровый учет образуемого земельного участка :ЗУ2 необходима.

В отношении образуемых земельных участков не предполагается резервирование и (или) изъятие для государственных или муниципальных нужд.

Спасибо за внимание!