

# **ДОКУМЕНТАЦИЯ**

**по планировке территории (проект планировки и проект межевания территории) для размещения линейного объекта «Защитные сооружения на р.**

**Волга в районе базы отдыха в районе 116 квартала Сосновского участкового лесничества**

**КУ «Чебоксарское лесничество»**

# **Исходно-разрешительная документация**

- **Постановление администрации города Чебоксары «О подготовке по планировке территории (проект планировки и проект межевания территории) для размещения линейного объекта «Защитные сооружения на р. Волга в районе базы отдыха в районе 116 квартала Сосновского участкового лесничества КУ «Чебоксарское лесничество» от 24.02.2021 № 317;**
- **Договор подряда от 18.05.2021 № 8-ю;**
- **Техническое задание по планировке территории (проект планировки и проект межевания территории) для размещения линейного объекта «Защитные сооружения на р. Волга в районе базы отдыха в районе 116 квартала Сосновского участкового лесничества КУ «Чебоксарское лесничество».**

# Исходные данные

- технический отчет по инженерно-геологическим изысканиям, составленный «ООО «Центр комплексных изысканий» в июле 2021 г.;
- технический отчет по инженерно-гидрометеорологическим изысканиям, составленный ООО «Центр комплексных изысканий» в июле 2021 г.;
- технический отчет по инженерно-экологическим изысканиям, составленный «ООО «Центр комплексных изысканий» в июле 2021 г.;
- технический отчет о выполнении инженерно-геодезических изысканий по созданию инженерно-топографического плана масштаба 1:500, составленный ООО «НПП «АШИН»;
- проектные решения по объекту: «Защитные сооружения на р. Волга в районе базы отдыха в районе 116 квартала Сосновского участкового лесничества КУ «Чебоксарское лесничество», разработанные ООО УПТР «Гидроспецстрой»;
- сведения единого государственного реестра недвижимости – границы существующих земельных участков, границы кадастрового деления, границы зон с особыми условиями использования территории и их характеристики, границы действия публичных сервитутов.

# Схема расположения границ разработки документации по планировке территории



# Схема расположения на карте градостроительного зонирования



## Технико-экономические показатели планируемого к размещению линейного объекта.

№ п/п	Наименование	Ед. изм.	Количество
1	2	3	5
	<b>Технические показатели</b>		
1	Протяженность береговой полосы базы отдыха	м	370
2	Протяженность берегоукрепления	м	316
3	Высота берегоукрепления	м	1,5-2,5
4	Протяженность 1-го волнозащитного мола (верхового)	м	107
5	Протяженность 2-го волнозащитного мола (низового)	м	43

## **Информация о необходимости образования земельных участках.**

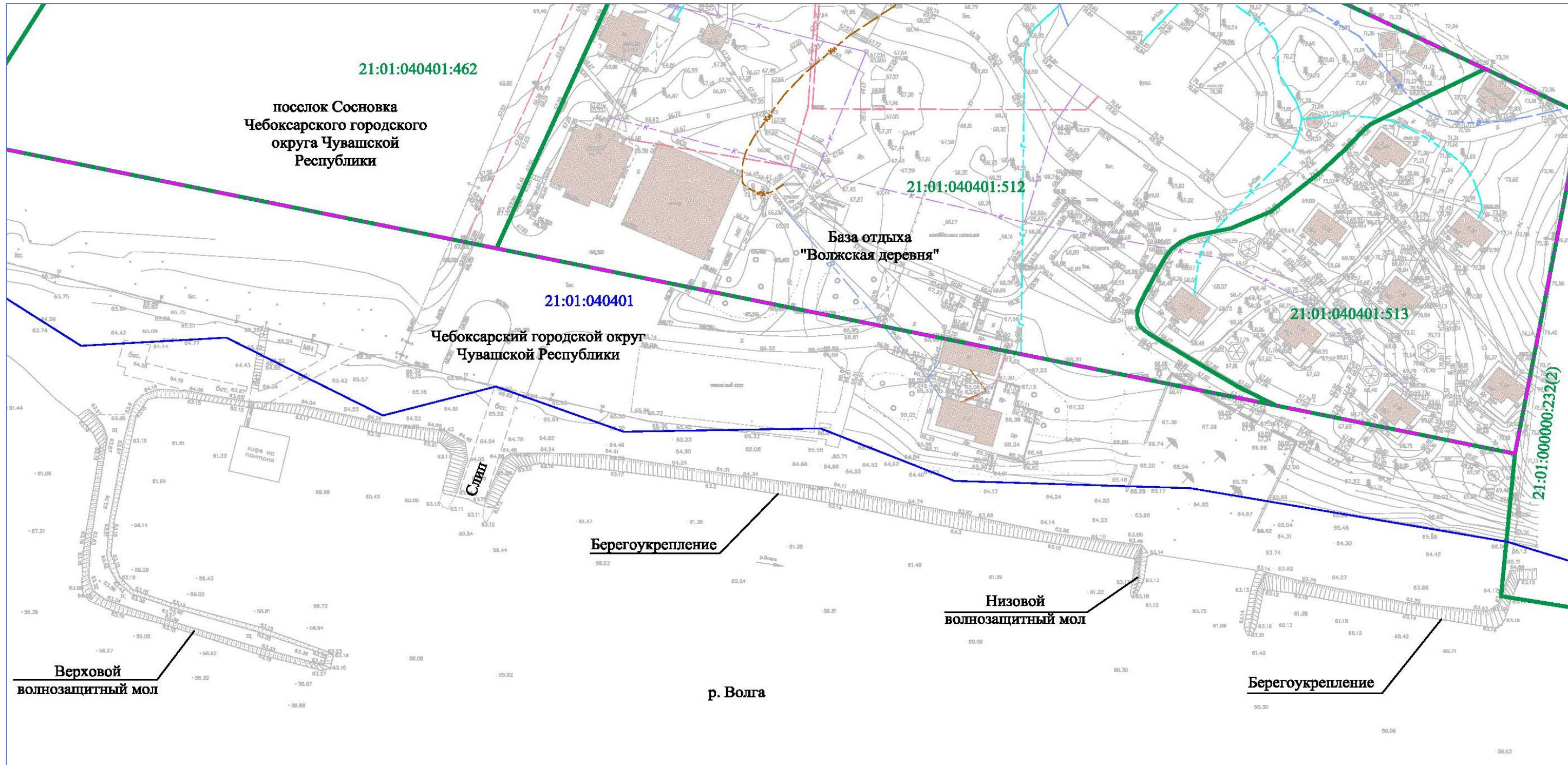
**Настоящей документацией по планировке территории устанавливается зона планируемого размещения линейного объекта «Защитные сооружения на р. Волга в районе базы отдыха в районе 116 квартала Сосновского участкового лесничества КУ «Чебоксарское лесничество» в границах земель водного фонда, в границах прибрежной защитной полосы р. Волга (реестровый номер в ЕГРН 21:00-6.61).**

**В соответствии с ч. 2 ст. 102 Земельного кодекса Российской Федерации, на землях, покрытых поверхностными водами, не осуществляется образование земельных участков.**

**Участок акватории Чебоксарского водохранилища (р. Волга) в границах зоны планируемого размещения линейного объекта предоставлен в пользование ИП Дельману А.И. по договору водопользования рег. № 21-08.01.04.003-Х-ДРБВ-Т-2017-00750/00 от 01.03.2017 г.**

**Настоящим проектом межевания территории не предусматривается образование земельных участков.**

# Чертеж проекта межевания территории



## УСЛОВНЫЕ ОБОЗНАЧЕНИЯ:

- границы земельных участков в соответствии с государственным реестром недвижимости
- границы кадастровых кварталов
- 21:01:040401:462 кадастровый номер земельного участка в соответствии с государственным реестром недвижимости
- 21:01:040401 номер кадастрового квартала
- - - - границы субъекта, МО, населенного пункта
- существующие здания, строения, сооружения